

gary's
RED LINE



garysworkwear.com



Con nuestra línea Low Cost ofrecemos productos básicos y funcionales para la hostelería, sanidad, la construcción o cualquier otra industria, pero de la misma calidad que el producto tradicional equivalente.

Diseño y comodidad al mejor precio; porque entendemos la importancia de la funcionalidad y la economía en el mundo laboral.

With our Low Cost line we offer basic and functional products for the hospitality, healthcare, building sector or any other industry, but with the same quality as the equivalent traditional product.

Design and comfort at the best price; because we understand the importance of functionality and economy in the world of work.

REF.	PAGE	REF.	PAGE
149200	20	750100	40
149300	19	7501BR	43
149400	18	7501C1	42
149500	22	7501CB	43
161200	21	750200	47
161300	18	7502BR	49
161400	19	7502C1	48
161600	22	7502CB	49
288000	26	750300	50
288100	25	7503C1	51
288200	25	750400	44
288300	26	7504C1	45
288400	27	846101	10
295000	25	850001	14
295100	26	850002	14
295200	27	850008	35
296000	25	850009	33
296100	26	850011	34
511101	8	850013	29
511102	8	850014	36
615800	4	850015	37
615900	7	850016	33
616100	6	850017	30
616200	5	850018	31
659700	4	850019	39
659800	7	850021	38
659900	6	852600	13
660600	5	852700	13
671101	4	852900	13
704300	11	853100	13
711101	11	943200	16
		943300	17

Happier Workplaces

gary's
RED LINE



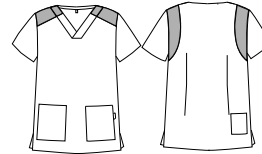


REF. 615800 Denis

Hombre/Man
SARGA/TWILL 180 gr/m²
65%PES 35%CO
XS-2YL

c/101 Blanco/White

COOLMAX®

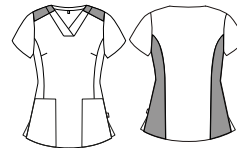


REF. 659700 Ariel

Mujer/Woman
SARGA/TWILL 180 gr/m²
65%PES 35%CO
XSS-YL

c/101 Blanco/White

COOLMAX®



REF. 671101

BLUSA MANGA CORTA
BLOUSE SHORT SLEEVE
SARGA/TWILL 200 gr/m²
65%PES 35%CO
XSS-6YL

c/101 Blanco/White

Plus sizes

2YL-3YL-4YL-5YL-6YL



REF. 660600 Silvia
Mujer/Woman
SARGA/TWILL 180 gr/m²
65%PES 35%CO
XSS-YL

c/101 Blanco/White

COOLMAX®

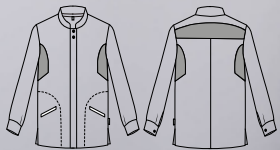


REF. 616200 Joel

Hombre/Man
SARGA/TWILL 180 gr/m²
65%PES 35%CO
XS-2YL

c/101 Blanco/White

COOLMAX®



REF. 659900 Edurne

Mujer/Woman
SARGA/TWILL 180 gr/m²
65%PES 35%CO
XSS-YL

c/101 Blanco/White

COOLMAX®

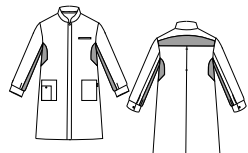


REF. 616100 Artur

Hombre/Man
SARGA/TWILL 180 gr/m²
65%PES 35%CO
XS-2YL

c/101 Blanco/White

COOLMAX®



REF. 659800 Maite
Mujer/Woman
SARGA/TWILL 180 gr/m²
65%PES 35%CO
XSS-YL

c/101 Blanco/White

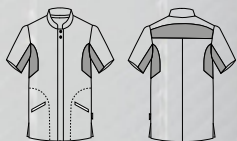
COOLMAX®



REF. 615900 Adán
Hombre/Man
SARGA/TWILL 180 gr/m²
65%PES 35%CO
XS-2YL

c/101 Blanco/White

COOLMAX®



REF. 511102

M. LARGA/LONG SLEEVE
Hombre/Man
SARGA/TWILL 200 gr/m²
65%PES 35%CO
XSS-YL

c/101 Blanco/White



REF. 511101

M. LARGA SIN PUÑO
LONG SLEEVE WITHOUT CUFFS
Mujer/Woman
SARGA /TWILL 200 gr/m²
65%PES 35%CO
XSS-YL

c/101 Blanco/White



A woman with long brown hair, wearing a white hoodie, is smiling and looking towards the camera. She is positioned on the left side of the frame. The background is a solid, vibrant red color. The text 'Diseño Comfort & Durabilidad' is written in large, bold, white letters on the right side of the image. Below it, the phrase 'Design, comfort & durability' is written in a smaller, white, italicized font.

Diseño Comfort & Durabilidad

Design, comfort & durability



CONJUNTO BLANCO

White Outfit

REF. 846101

SARGA/TWILL 200 gr/m²

65%PES 35%CO

XSS-YL

c/101 Blanco/White

Pantalones

Trousers

REF. 704300

Unisex
SARGA/TWILL 180 gr/m²
65%PES 35%CO
XSS-2YL

c/101 Blanco/White



REF. 711101

Unisex
SARGA/TWILL 200 gr/m²
65%PES 35%CO
XSS-6YL

c/101 Blanco/White



COOLMAX®





gary's
RED LINE

Hombre/Man

REF. 852600

Cuello mao/Mandarin collar
Piqué/Pique 170 gr/m²
100%PES
XS-YL

c/001 Negro/Black
c/101 Blanco/White



REF. 852700

Cuello camisero/Shirt collar
Piqué/Pique 170 gr/m²
100%PES
XS-YL

c/001 Negro/Black
c/101 Blanco/White

Mujer/Woman

REF. 853100

Cuello mao/Mandarin collar
Piqué/Pique 170 gr/m²
100%PES
XS-YL

c/101 Blanco/White
c/001 Negro/Black



REF. 852900

Cuello camisero/Shirt collar
Piqué/Pique 170 gr/m²
100%PES
XS-YL

c/101 Blanco/White
c/001 Negro/Black

Con tratamiento
With treatment

TUV
SUD



ANTI ODOUR



MOISTURE WICKING



TRANSPIRABLE



QUICK DRY

Mujer/Woman

REF. 850002

Interlock 150 gr/m²
100%PES
XS-2YL

c/101 Blanco/White
c/001 Negro/Black
c/104 Marino/Navy
c/110 Beige
c/109 Gris/Grey
c/107 Celeste/Light blue

Hombre/Man

REF. 850001

Interlock 150 gr/m²
100%PES
XS-6YL

c/101 Blanco/White
c/001 Negro/Black
c/104 Marino/Navy
c/110 Beige
c/109 Gris/Grey
c/107 Celeste/Light blue

**Disponible en todos los colores
para hombre y mujer**

All colours available for man and woman

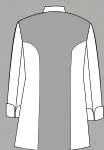






REF. 943200
MANGA LARGA
LONG SLEEVE
SARGA/TWILL
180 gr/m²
65%PES 35%CO
XSS-6YL

c/101 Blanco/White
c/001 Negro/Black



aerosilver

CHAQUETA UNISEX

Unisex jacket





REF. 943300
MANGA CORTA
SHORT SLEEVE
SARGA/TWILL
180 gr/m²
65%PES 35%CO
XSS-6YL

c/101 Blanco/White
c/001 Negro/Black



 aerosilver



Delantales Aprons

Urban De

**Disfruta con estilo
de tu pasión por la cocina.**

Enjoy with style your passion for cooking

Unisex

1. REF. 161300

Tejano lavado/Washed denim
350 gr/m²
73%CO 27%PES
Talla única/One size
90x75 cm

c/836 Añil/Indigo

2. REF. 149400

Tejano lavado/Washed denim
350 gr/m²
73%CO 27%PES
Talla única/One size
40x69 cm

c/836 Añil/Indigo

1.

2.

Design



1.

2.



1. REF. 161400

Tejano desgastado y lavado

Washed-out denim

350 gr/m²

73%CO 27%PES

Talla única/One size

80x82 cm

c/836 Añil/Indigo

2. REF. 149300

Tejano desgastado y lavado

Washed-out denim

350 gr/m²

73%CO 27%PES

Talla única/One size

40x69 cm

c/836 Añil/Indigo

Con entretela en el interior del bolsillo

With interlining inside the pocket

REF. 149200

Canvas
340 gr/m²
100%CO
Talla única/One size
40x69 cm

c/121 Verde oliva/Olive green

c/128 Albero/Golden sand



REF. 161200

Canvas
340 gr/m²
100%CO
Talla única/One size
80x85 cm

c/121 Verde oliva/Olive green
c/128 Albero/Golden sand





1. REF. 161600

Tejano lavado/Washed denim

350 gr/m²

73%CO 27%PES

Talla única/One size

85x80 cm

c/836 Añil/Indigo

2. REF. 149500

Tejano lavado/Washed denim

350 gr/m²

73%CO 27%PES

Talla única/One size

40x69 cm

c/836 Añil

1.

2.



gary's
RED LINE



Shirt Collection

Imprescindible para cualquier ocasión y estilo.

Rendimos homenaje a la camisa como pieza clave de elegancia y profesionalidad.

*Essential for any occasion and style.
We pay tribute to the shirt as
a key piece of elegance and
professionalism.*



REF. 288200
Mujer/Woman
Popelín/Poplin
120 gr/m²
65%PES 35%CO
Tallas/Sizes XSS-YL

REF. 296000
Hombre/Man
Popelín/Poplin
120 gr/m²
65%PES 35%CO
Tallas/Sizes 36-50

c/101 Blanco/White
c/001 Negro/Black



REF. 288100
Mujer/Woman
Popelín/Poplin
120 gr/m²
65%PES 35%CO
Tallas/Sizes XSS-YL

REF. 295000
Hombre/Man
Popelín/Poplin
120 gr/m²
65%PES 35%CO
Tallas/Sizes 36-50

c/101 Blanco/White
c/001 Negro/Black

REF. 288000
Mujer/Woman
Popelín/Poplin
120 gr/m²
65%PES 35%CO
Tallas/Sizes XSS-YL

REF. 295100
Hombre/Man
Popelín/Poplin
120 gr/m²
65%PES 35%CO
Tallas/Sizes 36-50

c/101 Blanco/White
c/001 Negro/Black



REF. 288300
Mujer/Woman
Popelín/Poplin
120 gr/m²
65%PES 35%CO
Tallas/Sizes XSS-YL

REF. 296100
Hombre/Man
Popelín/Poplin
120 gr/m²
65%PES 35%CO
Tallas/Sizes 36-50

c/101 Blanco/White
c/001 Negro/Black



REF. 295200
Hombre/Man
Oxford
140 gr/m²
70%CO 35%PES
Tallas/Sizes 36-50

REF. 288400
Mujer/Woman
Oxford
140 gr/m²
70%CO 35%PES
Tallas/Sizes XSS-YL

c/101 Blanco/White
c/107 Celeste/Light blue
c/103 Azulina/Blue

**Con bolsillo
preformado**
*Preformed
pocket*

Slim Fit



Viste
con confianza

Trabaja
con comodidad

*Dress with confidence,
work with comfort*





REF. 850013

CHAQUETA/JACKET SOFTSHELL MOTA

HOMBRE/MAN

SOFTSHELL 340 gr/m²

64%PES 6%EA

FORRO POLAR INTERIOR

FLEECE LINING INSIDE

100%PES

S-XXL

c/001 Negro/Black

c/165 Azul profundo *Deep blue*



REF. 850017

FORRO POLAR/FLEECE LINING PONFERRADA

HOMBRE/MAN

LANA POLAR/POLAR LINING

300 gr/m²

100%PES

S-XXL

c/001 Negro/Black

c/104 Marino/Navy

c/168 Verde pino/Pine green





SKECHERS
WORK
FOOTWEAR

REF. SK200090EC - ULMUS
MAN



REF. 850018
SUDADERA/SWEATSHIRT MONTERREI
HOMBRE/MAN
FELPA PERCHADA/PLUSH BRUSHED
280 gr/m²
50%PES 50%CO
S-XXL

c/104 Marino/Navy
c/001 Negro/Black
c/101 Blanco/White
c/166 Gris mezcla/Blended grey





**Todos los colores
disponibles
para hombre y**

*All colours available
for man and woman*

res
mujer
able
man



SKECHERS
WORK
FOOTWEAR

REF. SK77289EC - BULKLIN AYAK
WOMAN



Mujer

Woman

REF. 850016

POLO OLITE

PUNTO PIQUÉ/PIQUÉ KNIT

210 gr/m²

100%CO

85%CO 15%VI c/166

S-XXL

c/101 Blanco/White

c/001 Negro/Black

c/104 Marino/Navy

c/163 Azul royal/Royal blue

c/167 Verde pradera/Seed-green

c/166 Gris mezcla/Blended grey

c/111 Amarillo Yellow

Hombre

Man

REF. 850009

POLO PEÑAFIEL

PUNTO PIQUÉ/PIQUÉ KNIT

170 gr/m²

100%CO

85%CO 15%VI c/166

S-XXL

c/101 Blanco/White

c/001 Negro/Black

c/104 Marino/Navy

c/163 Azul royal/Royal blue

c/167 Verde pradera/Seed-green

c/166 Gris mezcla/Blended grey

c/111 Amarillo Yellow

REF. 850011
POLO OLVERA

Manga corta/Short sleeve

HOMBRE/MAN
PUNTO PIQUÉ/PIQUÉ KNIT
210 gr/m²
100%CO
85%CO 15%VI c/166
S-XXL

c/104 Marino/Navy
c/001 Negro/Black
c/166 Gris mezcla/Blended grey
c/101 Blanco/White





SKECHERS
WORK
FOOTWEAR

REF. SK200051EC - SQUAD SR - MYTON
MAN

REF. 850008
POLO BELLVER

Manga larga/Long sleeve

HOMBRE/MAN
PUNTO PIQUÉ/PIQUÉ KNIT
210 gr/m²
100%CO
85%CO 15%VI c/166
S-XXL

c/104 Marino/Navy
c/166 Gris mezcla/Blended grey
c/001 Negro/Black



gary's
RED LINE

REF. 850014
CAMISETA/T-SHIRT LOARRE
MUJER/WOMAN
PUNTO LISO/PLAIN KNIT
150 gr/m²
100%CO
S-XXL

c/101 Blanco/White
c/001 Negro/Black



Basics



REF. 850015
CAMISETA/T-SHIRT JUCAR
HOMBRE/MAN
PUNTO LISO/PLAIN KNIT
150 gr/m²
100%CO
85%CO 15%VI c/166
S-XXL

c/001 Negro/Black
c/104 Marino/Navy
c/163 Azul royal/Royal blue
c/118 Verde botella/Bottle green
c/105 Rojo/Red
c/166 Gris mezcla/Blended grey
c/101 Blanco/White



REF. 850021

CAMISETA/T-SHIRT CARDONA

Manga corta/Short sleeve

HOMBRE/MAN

PUNTO LISO/PIQUÉ KNIT

190 gr/m²

100%CO

85%CO 15%VI c/166

S-XXL

c/166 Gris mezcla/Blended grey

c/001 Negro/Black

c/101 Blanco/White

c/104 Marino/Navy



Basics



REF. 850019

CAMISETA/T-SHIRT BUTRÓN

Manga larga/Long sleeve

HOMBRE/MAN

PUNTO LISO/PIQUÉ KNIT

150 gr/m²

100%CO

85%CO 15%VI c/166

S-XXL

c/104 Marino/Navy

c/101 Blanco/White

c/166 Gris mezcla/Blended grey

c/001 Negro/Black





REF.750100 GAMO

MULTIBOLSILLOS/MULTI-POCKET
Tallas/Sizes 34 - 62
Sarga elástica/Elastic serge
245 gr/m²
65%PES 32%CO 2%EA



Colores Colours

c/109 Gris/Grey
c/149 Verde caqui/Khaki green
c/159 Azul navy/Dark blue
c/104 Marino/Navy
c/101 Blanco/White
c/001 Negro/Black
c/110 Beige

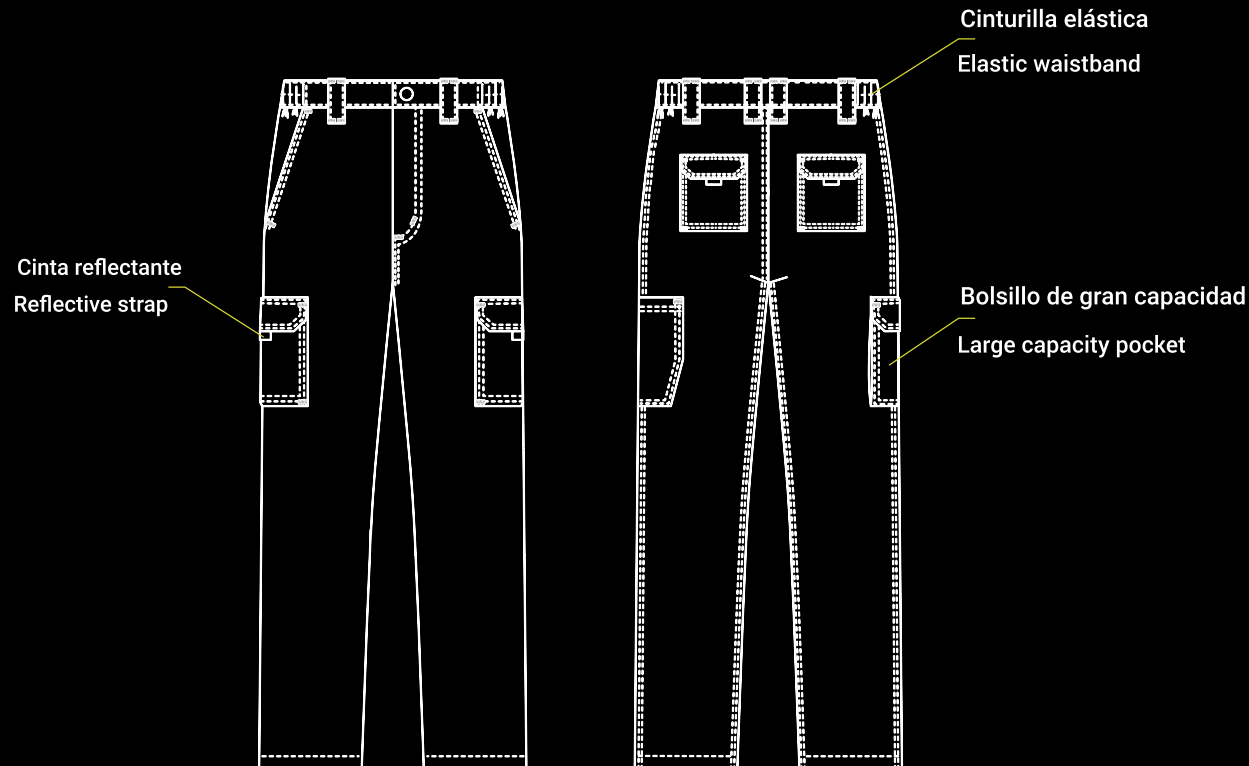


ELASTICIDAD COMODIDAD RESISTENCIA.

ELASTICITY | COMFORT | RESISTANT

- Muy elástico
- Alto confort en la mezcla del tejido con el diseño de la prenda
- Buen control de la humedad
- Tratamiento anti manchas

- *Very stretchy*
- *Extreme comfort due to fabric mix and trousers design*
- *Good moisture control*
- *Anti-stain protection*





REF.7501C1

COMBINADO

Combined

MULTIBOLSILLOS/MULTI-POCKET

UNISEX

Tallas/Sizes 34 - 62

Sarga elástica/Elastic serge

245 gr/m²

65%PES 33%CO 2%EA

Colores

Colours

- c/109 Gris/Grey
- c/149 Verde caquiic/Khaki green
- c/159 Azul navy/Dark blue
- c/104 Marino/Navy
- c/101 Blanco/White
- c/001 Negro/Black
- c/110 Beige



Elige el color de pantalón

(De la ref. 750100)

y combina las tapetas y bolsillos con el color que prefieras

Choose the colour for the trousers (colours of ref. 750100) and combine flaps and pockets with the color you prefer





REF.7501BR con bandas reflectantes

with reflective bands

MULTIBOLSILLOS/MULTI-POCKET
UNISEX
Tallas/Sizes 34 - 62
Sarga elástica/Elastic serge
245 gr/m²
65%PES 33%CO 2%EA

Colores Colours

c/109 Gris/Grey
c/149 Verde caqui/Khaki green
c/159 Azul navy/Dark blue
c/104 Marino/Navy
c/101 Blanco/White
c/001 Negro/Black
c/110 Beige



REF.7501CB COMBINADO con bandas reflectantes

Combined with reflective bands

MULTIBOLSILLOS/MULTI-POCKET
UNISEX
Tallas/Sizes 34 - 62
Sarga elástica/Elastic serge
245 gr/m²
65%PES 33%CO 2%EA

Elige el color de pantalón
(De la ref. 7501BR)
y combina las tapetas y bolsillos
con el color que prefieras

Choose the colour for the trousers
(colours of ref. 7501BR
and combine flaps and pockets with
the color you prefer





Unisex

REF.750400 GAMO

BERMUDA MULTIBOLSILLOS
BERMUDA SHORTS MULTI-POCKET
Tallas/Sizes 34 - 56
Sarga elástica/Elastic serge
200 gr/m²
65%PES 33%CO 2%EA



Colores Colours

c/109 Gris/Grey
c/149 Verde caqui/Khaki green
c/159 Azul navy/Dark blue
c/104 Marino/Navy
c/101 Blanco/White
c/001 Negro/Black
c/110 Beige



SKECHERS
WORK
FOOTWEAR

REF. SK108021EC - WORK RELAXED FIT: UNO SR | c/101 WOMAN

REF. SK200054EC - UNO SR - SUTAL | c/101 MAN

Unisex.

REF.7504C1

COMBINADO

Combined

BERMUDA MULTIBOLSILLOS
BERMUDA SHORTS MULTI-POCKET

Tallas/Sizes 34 - 56

Sarga elástica/*Elastic serge*

200 gr/m²

65%PES 33%CO 2%EA

Elige el color de pantalón

(De la ref. 750400)

y combina las tapetas y bolsillos con el color que prefieras

Choose the colour for the trousers (colours of ref. 750400) and combine flaps and pockets with the color you prefer



c/001 Negro/Black



c/109 Gris/Grey



c/105 Rojo/Red



c/104 Marino Navy



c/111 Amarillo Yellow



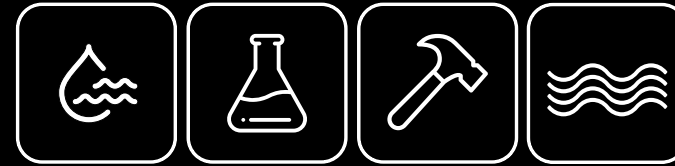
c/112 Burdeos Burgundy



c/116 Naranja Orange

**ELASTICIDAD
COMODIDAD
RESISTENCIA.**

ELASTICITY | COMFORT | RESISTANT



**CONTROL
DE HUMEDAD**
MOISTURE
CONTROL

**RESISTENCIA
QUÍMICA**
CHEMICAL
RESISTANCE

DURABILIDAD
DURABLE

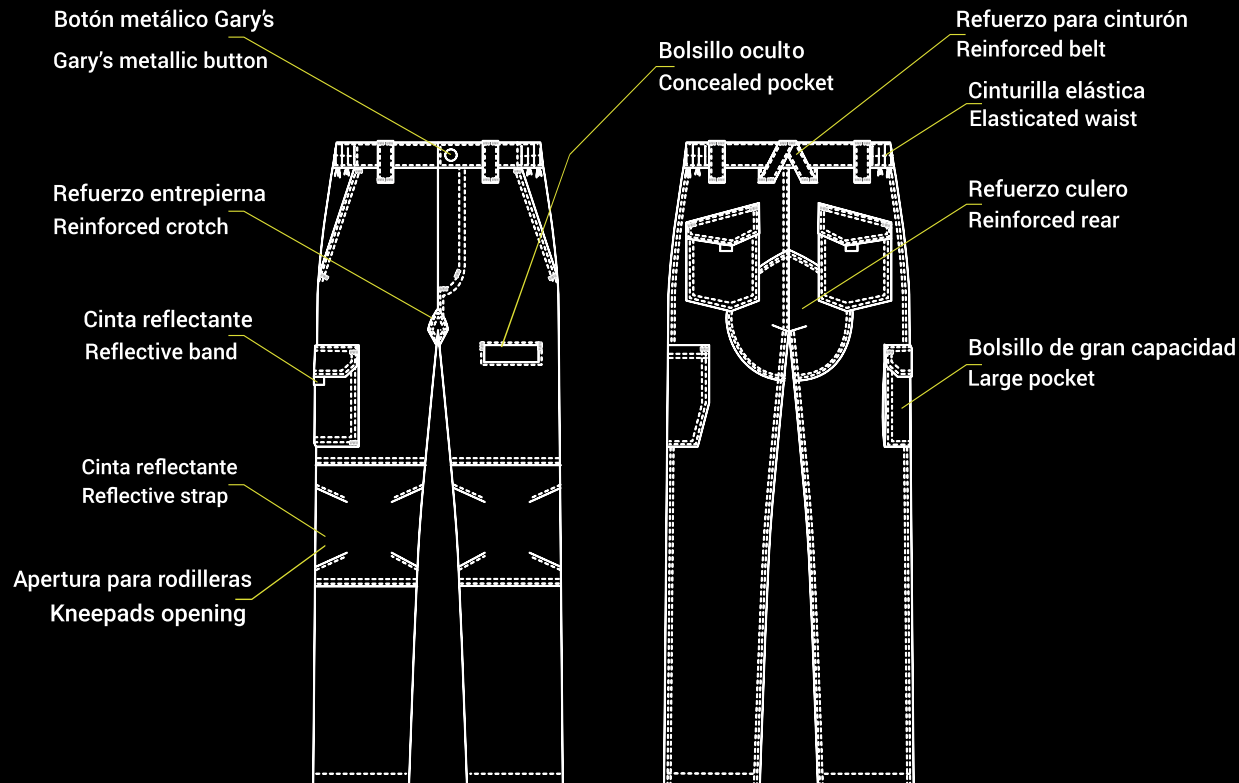
ELASTICIDAD
STRETCH



90C° LAVADO
90C° WASH

COMODIDAD
COMFORT

HIDRÓFUGO
REPELE
LÍQUIDOS
REPELS
LIQUIDS





REF.750200 ARCE

MULTIBOLSILLOS/MULTI-POCKET

Tallas/Sizes 34 - 62

Tejido Elástico T400/*Elastic T400*

245 gr/m²

68%PES 28%CO 4%EA



Colores *Colours*

- c/109 Gris/*Grey*
- c/149 Verde caqui/*Khaki green*
- c/159 Azul navy/*Dark blue*
- c/104 Marino/*Navy*
- c/101 Blanco/*White*
- c/001 Negro/*Black*
- c/110 Beige





SKECHERS
WORK
FOOTWEAR

REF. SK200051EC - SQUAD SR - MYTON
MAN

REF.7502C1

COMBINADO

Combined

MULTIBOLSILLOS/MULTI-POCKET

UNISEX

Tallas/Sizes 34 - 62

Tejido elástico T400/Elastic T400

245 gr/m²

68%PES 28%CO 4%EA

Colores

Colours

c/109 Gris/Grey
c/149 Verde caqui/Khaki green
c/159 Azul navy/Dark blue
c/104 Marino/Navy
c/101 Blanco/White
c/001 Negro/Black
c/110 Beige

Elige el color de pantalón

(De la ref. 750200)

**y combina las tapetas y bolsillos
con el color que prefieras**

*Choose the colour for the trousers
(colours of ref. 750200)
and and combine flaps and pockets
with the color you prefer*



c/001 Negro/Black



c/109 Gris/Grey



c/105 Rojo/Red



c/104 Marino
Navy



c/111 Amarillo
Yellow



c/112 Burdeos
Burgundy



c/116 Naranja
Orange



REF.7502BR con bandas reflectantes

with reflective bands

MULTIBOLSILLOS/MULTI-POCKET
UNISEX
Tallas/Sizes 34 - 62
Tejido elástico T400/Elastic T400
245 gr/m²
68%PES 28%CO 4%EA

Colores Colours

c/109 Gris/Grey
c/149 Verde caqui/Khaki green
c/159 Azul navy/Dark blue
c/104 Marino/Navy
c/101 Blanco/White
c/001 Negro/Black
c/110 Beige



REF.7502CB COMBINADO con bandas reflectantes

Combined with reflective bands

MULTIBOLSILLOS/MULTI-POCKET
UNISEX
Tallas/Sizes 34 - 62
Tejido elástico T400/Elastic T400
245 gr/m²
68%PES 28%CO 4%EA

Elige el color de pantalón
(De la ref. 7502BR)
y combina las tapetas y bolsillos
con el color que prefieras

Choose the colour for the trousers
(colours of ref.7502BR)
and and combine flaps and pockets
with the color you prefer



SKECHERS
WORK
FOOTWEAR

REF. SK77289EC - BULKLIN AYAK
WOMAN

gary's WORKWEAR

**ELASTICIDAD
COMODIDAD
RESISTENCIA.**

ELASTICITY | COMFORT | RESISTANT

Unisex

REF.750300 ARCE

BERMUDA MULTIBOLSILLOS
BERMUDA SHORTS MULTI-POCKET
Tallas/Sizes 34 - 62
Tejido elástico T400/*Elastic T400*
245 gr/m²
68%PES 28%CO 4%EA



Colores

Colours

c/109 Gris/Grey
c/149 Verde caqui/Khaki green
c/159 Azul navy/Dark blue
c/104 Marino/Navy
c/101 Blanco/White
c/001 Negro/Black
c/110 Beige

Unisex

REF.7503C1

BERMUDA MULTIBOLSILLOS
BERMUDA SHORTS MULTI-POCKET
Tallas/Sizes 34 - 62
Tejido elástico T400/*Elastic T400*
245 gr/m²
68%PES 28%CO 4%EA

Elige el color de pantalón
(De la ref. 750300)
y combina las tapetas y bolsillos
con el color que prefieras

Choose the colour for the trousers
(colours of ref. 750300)
and and combine flaps and pockets
with the color you prefer



c/001 Negro/Black



c/109 Gris/Grey



c/105 Rojo/Red



c/104 Marino
Navy



c/111 Amarillo
Yellow



c/112 Burdeos
Burgundy



c/116 Naranja
Orange



gary's
RED LINE



HIDRÓFUGO

Stain-resistant

PROTECTOR TEXTIL
TEXTILE PROTECTOR

PROTEGE TU UNIFORME

- *Aplica el spray uniformemente sobre la superficie textil que deseas proteger.*
- *Deja que el producto se seque completamente, lo cual puede tardar hasta 8 horas.*
- *Una vez seco, el resultado será una capa protectora que repele líquidos, manteniendo tu ropa y tejidos protegidos de derrames y manchas líquidas.*

PROTECT YOUR UNIFORM

- *Apply the spray evenly on the textile surface you want to protect.*
- *Allow the product to dry completely, which may take up to 8 hours.*
- *Once dry, the result will be a protective layer that repels liquids, keeping your clothing and fabrics protected from spills and liquid stains*



Antimicrobial



Liquid-repellent



Reusable



Stain-resistant



Machine washable



Invisible



Breathable



Anti-odour

PREVIENE EL CRECIMIENTO MICROBIANO | FACILITA LA LIMPIEZA
ALARGA LA VIDA ÚTIL DEL TEJIDO | DERMATOLÓGICAMENTE TESTADO

PREVENTS MICROBIAL GROWTH | FACILITATES CLEANING
EXTENDS THE LIFETIME OF THE FABRIC | DERMATOLOGICAL TESTED



PRO
TEXGO
PROTECTOR TEXTIL

Nuestra empresa

La continua apuesta por la innovación y la calidad (tanto en servicio como en materiales) ha mantenido a la empresa en un constante desarrollo en busca de la excelencia, consiguiendo así unas materias primas de alto nivel en manos de un extraordinario equipo humano comprometido con la empresa.

En 2019, tras consagrarse en el liderazgo del sector a nivel nacional y llevar años con relaciones comerciales fuera de España, comienza la internacionalización de la empresa a gran escala.

Nuestra misión es el diseño y fabricación de vestuario profesional, ofreciendo un gran servicio y amplio catálogo de productos para los trabajadores más exigentes.

Gary's es el principal referente en moda profesional, tanto a nivel nacional como internacional. Aportando diferenciación en diseño, comodidad, protección y durabilidad a todos los trabajadores que visten nuestras prendas.

La empresa avanza hacia el futuro preservando los valores de su identidad.

LA EXCELENCIA EN EL TRABAJO CONSTITUYE LA ESENCIA DE UNIFORMES GARY'S, A TRAVÉS DE LOS VALORES QUE LA IMPULSAN; INTEGRIDAD, CALIDAD, INNOVACIÓN, CERCANÍA Y PASIÓN.

Somos una apuesta segura para todos los profesionales que desean vestir de forma cómoda y moderna en su día a día laboral.

The company

The continuous commitment to innovation and quality (both in service and materials) has kept the company in a constant development in the search of excellence. That is how we get a high-level raw materials in the hands of an extraordinary human team committed with the company.

In 2019, after establishing itself as the leader of the industry at the national market, and years of successful business relationships abroad, Gary's Workwear began its large-scale expansion.

Our mission is offering a great service and a wide range of products for the most challenging workers with the nicest designs and a perfect product finish on all our professional garments.

Gary's is the leader in the workwear market because of its stylish designs, in the national area as well as on the international. We provide unique designs which are very wellknown for its comfort, protection and durability.

Gary's Workwear moves ahead into the future, but keeping the same values of its identity.

EXCELLENCE AT WORK IS THE ESSENCE OF GARY'S WORKWEAR.

We are a safe bet for all professionals who want to dress in a comfortable, modern and safe way during their day to day working hours.

Descubre más

Discover more

Consulta nuestros catálogos donde puedes encontrar amplias colecciones para cada sector.

Check our catalogs where you can find a lot of collections for each sector.



Síguenos en redes sociales

Follow us on social media



garysworkwear.com

gary's
RED LINE



8429935442365

Uniformes Gary's

Queda prohibida la reproducción total o parcial de este catálogo, así como su tratamiento de cualquier forma o por cualquier medio sin el permiso expreso y por escrito de la empresa titular del copyright.

The total or partial reproduction is forbidden of this catalogue, as well as its treatment of any form or by any means without the express written permission of the company copyright holder.