

Adversia INDUSTRY



www.adversia.es



ΔadversiaΔ

INDUSTRY

*¡Un gran salto
hacia la industria!*

Los tejidos del Futuro ya son el Presente

NanoTec Technology

Con esta **tecnología revolucionaria** hemos creado una composición química, a nivel molecular, que se aplica al tejido y que le da unas **propiedades hidrófugas y de transpirabilidad inmejorables**. Con ello conseguimos que las prendas tengan una **durabilidad más alta** sin perder sus prestaciones.



NanuTec "El Camaleón de los Tejidos"

Desde hace años hemos utilizado esta hilatura propia para conseguir una segunda piel con nuestros productos térmicos haciendo que seamos **número uno en el sector** y pioneros en testar estas prendas en laboratorio con resultados sensacionales.

Hay muchas prendas térmicas, pero sólo un NANUTEC.



Un **tejido inteligente** que destaca por tener una gran adaptabilidad a la temperatura externa, ya que **cuando hace frío se cierra** para que este no pase y así mantener el calor. Además, cuando es necesario este se abre para expulsar el exceso de calor y sudor.

SOLITEC INDUSTRY polycotton económico



Durabilidad del color



Mercerizado



Sanforizado



Resistente al pilling



Tejido elástico



Plancha fácil



HidroFlex Microfibra



transpirable



Ligero



Alta durabilidad del color



Hidrofugado



Elastico



Lavado y Secado fácil

ISO 9001 : 2015

ISO 14001 : 2015

ISO 45001 : 2018



0273

OEKO-TEX®
CONFIDENCE IN TEXTILES
STANDARD 100



2021OK1936 AITEX



2022OK0607 AITEX

Control de sustancias nocivas.
www.oeko-tex.com/standard100

Adversia INDUSTRY

Con este nuevo catálogo queremos reafirmarnos en nuestro compromiso de ofrecer los mejores productos en un sector tan exigente como es la industria.

Para ello hemos utilizado los mejores materiales que hemos desarrollado, como el NANUTEC, SOLITEC INDUSTRY, HIDROFLEX, y los hemos utilizado para aplicar nuestra tecnología NANOTECH y para lavados industriales.

Hemos pasado por los laboratorios más prestigiosos consiguiendo unos excelentes resultados.

Esperamos que los resultados estén a la altura de sus exigencias y nos anime a seguir creyendo en nuestro proyecto de conseguir la excelencia, siguiendo con nuestra filosofía de KM 0, de creación de empleo local y de un mundo mas sostenible.

Tu esfuerzo es la recompensa de todos.
¡PORQUE NOS VA LA MANCHA!



"Piensa Global,
Actúa Local"

Nuestro
Adn
adversia

adversia
INDUSTRY

¿CUÁL ES LA ESENCIA DE ADVERSIA?

ADVERSIA
ES UNA EMPRESA QUE, POR ENCIMA DE TODO



RESPECTA A SUS DISTRIBUIDORES E INTERMEDIARIOS,
A VOSOTROS.

CREEMOS Y APOSTAMOS
POR LA FABRICACIÓN NACIONAL



LO QUE DERIVA EN UNA MÍNIMA HUELLA
ECOLÓGICA AL TENER UNA MÍNIMA
IMPORTACIÓN DE PRODUCTOS

NOS PREOCUPA EL CUIDADO DEL MEDIO AMBIENTE



POR ESO, APARTE DE FABRICAR MÁS DEL 90% DE PRENDAS EN
ESPAÑA, REUTILIZAMOS CAJAS, FABRICAMOS PRENDAS
COMPUESTAS POR ALGODÓN ORGÁNICO Y POLIÉSTER
RECICLADO, ETC.

FOMENTAMOS DIA A DIA LA SOSTENIBILIDAD
Y LA HUMANIZACIÓN



A TRAVÉS DE VALORES COMO

LA IGUALDAD Y LA PARIDAD DENTRO DE
NUESTRA ORGANIZACIÓN



Y EL FIEL COMPROMISO DE

DAR NUESTRO MEJOR SERVICIO Y TRATO
HUMANO A NUESTROS CLIENTES



PORQUE VOSOTROS SOIS
PARTE DE ADVERSIA.

PERSONALIZA YA TUS PRENDAS

con nuestro nuevo servicio de impresión DTF



QMS
Estampaciones

¡La serigrafía del futuro ya está aquí!

- ¡Olvídate de pelar vinilo!
- Económico
- Flexible y suave al tacto.
- Sin límite de colores ¡Blanco incluido!
- Para cualquier tipo de prenda y superficie.
- Alta Resolución.
- Larga duración, Más de 100 lavados testados.
- Listo para planchar.
- Planchado en menos de 15 segundos.
- Pídelo en metros lineales (1 x 0,60) o directamente planchado en nuestros artículos.



Tarifa

¿Cuáles son los precios por metro lineal que tenemos?

PLIEGO DTF 1m a 10m 16,50 €/por metro
PLIEGO DTF 10m a 50m 14,25 €/por metro
PLIEGO DTF + 50m 12,00 €/por metro

¿Cuánto mide el pliego?

0,56 X 1 metro

¿Cuántos escudos o logos pueden entrar en 1 metro lineal?

Son números aproximados, pero un escudo de 8x8 cm entrarían unos 72 y en un logo de 10x27cm unos 18 logos.

¿Cómo puedo calcular el precio del escudo o del logo?

El precio del metro es 16,5€ entre los 72 escudos = 0,229€ por escudo.
En un logotipo de espalda 16,5€ entre 18 logos de espalda = 0,916€ por logo.

¿Y si quiero la prenda terminada... qué precio final sería?

El precio del DTF más el precio del planchado. Siguiendo con los ejemplos anteriores:

- Escudo: 1,50€ + 0,23€ = 1,729€/ud.

- Logo: 1,50€ + 0,916€ = 2,416 €/ud.

En el precio del planchado no se incluyen otras manipulaciones.

¿Cómo tengo que mandar los archivos?

Los archivos se mandan en formato PNG sin fondo. Los archivos y las medidas no las modificamos. Si quieres que nosotros modifiquemos las imágenes, se aplicará un cargo adicional de 30€ por imagen en concepto de manipulación de archivos.

¿Cuánto es el pedido mínimo?

4 El pedido mínimo es de 1 metro lineal, y se factura por múltiplos de un metro.

Los precios no incluyen IVA ni transporte



TE PERSONALIZAMOS NUESTROS MODELOS

También podemos hacer producciones sobre otros artículos que nos demandas.

EJEMPLO

Adaptación de una bata para alimentación basada en nuestro modelo Manchester. Se ha puesto un canesú de alta visibilidad y puños azules, además de poner el logo de la empresa.

Bajo Pedido





ÍNDICE

Industria Alimentaria pág 8-36

Artículos para Industria Alimentaria

-PANTALONES.....	10 y 13
-CASACAS.....	10-12
-BATAS.....	14-17
-CASULLAS.....	19
-COMPLEMENTOS.....	21-26

Índice
Referencias
pág 79

Otros

-PANTALONES.....	28
-DELANTALES.....	29-33
-CASULLAS.....	34
-BATAS.....	35-36

Industria Básica pág 37-53

-PANTALONES.....	38-45
Pantalones Largos.....	38-42
Bermudas.....	43
Pantalones Denim.....	44-45
-CHALECO ALTA VISIBILIDAD.....	46-47
-CAMISETAS Y PANTALÓN TÉRMICO.....	48-53
Camisetas térmicas.....	48-53
Pantalón térmico.....	50 y 53

Calcetines pág 54-69

Neri pág 70-76 **NERI** FREE YOURSELF

-CALZADO.....	71-74
-ROPA TÉRMICA.....	75
-PROTECCIÓN.....	76

Industria Alimentaria

Normativas

10524-2012 04

Esta norma pretende servir de directriz y tiene por objeto facilitar el mantenimiento de unas condiciones plenamente higiénicas en relación con el vestuario de trabajo cuando se manipulan productos alimenticios.

La norma está redactada en términos generales para todos los ámbitos en los que se fabrican, tratan o comercializan productos alimenticios y tiene por objeto permitir una selección y manipulación de la ropa de trabajo que cumpla los respectivos requisitos relacionados con la higiene. Esta norma no trata los aspectos relativos a la seguridad de los trabajadores de conformidad con las Directivas de la UE sobre equipos de protección individual, 89/656/CEE [1] y 89/686/CEE [2].

Las disposiciones legales relativas a los productos alimenticios y, en su caso, la normativa sectorial en materia de salud y seguridad en el trabajo (normativa de prevención de accidentes) no se ven afectadas.

Identifica como debe de ser la ropa de trabajo y sus extensiones, qué parámetros debe de cumplir la capa exterior de la indumentaria en cuanto a composición, comodidad del usuario, estabilidad dimensional del tejido, pilling, tracción y resistencia a la rotura, solidez al lavado, al agua e hipocloritos, además indica las buenas prácticas de lavandería y la morfología de la prenda, como por ejemplo que no tengan bolsillos exteriores, etc.

HACCP

Establecen los principios del Sistema de Análisis de Peligros y de Puntos Críticos de Control (HACCP) adoptados por la Comisión del Codex Alimentarius (CCA) y es compatible con la aplicación de sistemas de gestión de calidad, como la serie ISO 9000. Puede aplicarse a lo largo de toda la cadena alimentaria, desde el productor primario hasta el consumidor final, y su aplicación deberá basarse en pruebas científicas de peligros para la salud humana, además de mejorar la inocuidad de los alimentos, la aplicación del sistema de HACCP puede ofrecer otras ventajas significativas, facilitar asimismo la inspección por parte de las autoridades de reglamentación, y promover el comercio internacional al aumentar la confianza en la inocuidad de los alimentos.

La inocuidad de los alimentos se asegura principalmente mediante el control en el punto de origen, el control de la planificación y formulación del producto y la aplicación de buenas prácticas de higiene durante la producción, la elaboración (incluido el etiquetado), la manipulación, la distribución, el almacenamiento, la venta, la preparación y el uso, junto con la aplicación del Sistema de HACCP.



IFS Food

El objetivo de la Certificación IFS Food es evaluar si las actividades de procesado de un fabricante son capaces de producir productos que sean seguros, legales y que cumplan con las especificaciones del cliente. Es por ello que tanto la seguridad como la calidad del producto son componentes esenciales de todas las Normas IFS. La Evaluación IFS se centra en el producto y el proceso y garantiza que se asegura el desarrollo de productos de alta calidad mediante los correspondientes procesos operativos.

Toda la ropa de protección deberá ser lavada a fondo regularmente en la propia compañía, por una lavandería subcontratada o por los propios empleados. En las áreas de trabajo en las que se requiera el uso de gorros o cubre-barbas (protectores), se cubrirá completamente el pelo, para evitar la contaminación del producto. Esta decisión deberá estar justificada por la evaluación del riesgo.

Los requisitos definidos deberán incluir, como mínimo:

- Suficiente separación entre la ropa sucia y limpia en todo momento.
 - Condiciones de lavado definidas en cuanto a temperatura del agua y dosis de detergente.
 - Prevención de la contaminación hasta el uso.
- La eficacia del lavado se controlará adecuadamente.





CASACA y PANTALÓN MICROFIBRA

HidroFlex

Sin Bolsillos externos

Unisex



Pantalón con un bolsillo interior con velcro



Mod. Lovaina
Código 112214



Tallas:
De la XS a la 3XL

Composición:
100% Poliéster
132 gr/m²

Colores:
Blanco



New
New
New



Mod. Reno
Código 114019

Tallas:
De la XS a la 3XL



Composición:
100% Poliéster
132 gr/m²

Colores:
Blanco



New
New
New

CASACA

Sin bolsillos

Puño elástico

Unisex



Mod. Las Vegas
Código 114018

Tallas:
De la XS a la 3XL

Composición:
65% Poliéster
35% Algodón
195 gr/m²

Colores:
Blanco



CASACA

Sin bolsillos

Manga corta

Unisex



New
New
New



Mod. Los Ángeles
Código 114017

Tallas:
De la XS a la 3XL

Composición:
65% Poliéster
35% Algodón
195 gr/m²

Colores:
Blanco



Pantalón:
Mod. Bruselas
Código 112213



New
New
New

PANTALÓN

Goma Entera

Sin bolsillos externos

Un bolsillo interior

con velcro

Unisex



Mod. Bruselas
Código 112213

Tallas:
De la XS a la 3XL

Composición:
65% Poliéster
35% Algodón
195 gr/m²

Colores:
Blanco





New
New
New

BATA
con tapeta,
broches ocultos,
puño en manga y
bolsillo interior
Unisex



Mod. Manchester
Código 113614

Tallas:
De la XS a la 2XL

Composición:
65% Poliéster
35% Algodón
195 gr/m²

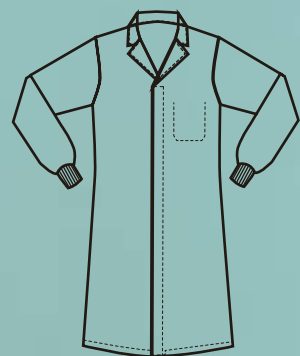
Colores:
Blanco



BATA

Bata con tapeta, velcro, puño en manga y bolsillo interior

Unisex



New
New
New



Mod. York
Código 113615



Tallas:
De la XS a la 2XL

Composición:
65% Poliéster
35% Algodón
195 gr/m²

Colores:
Blanco



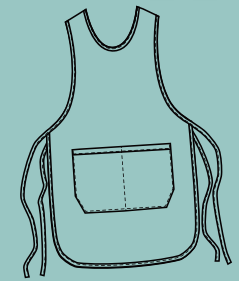


New
New
New

Casulla

Reversible

Unisex



Mod. Bayona
Código 110805

Talla:
Única

Composición:
65% Poliéster
35% Algodón
195 gr/m²

Colores:



00
Blanco





Cofia

Visera y recoge pelo de rejilla
Pack 5 Unidades

New
New
New



Mod. Coimbra
Cód 111219

Talla:
S, M, L

Composición:
65% Poliéster
35% Algodón
Rejilla 100% Poliéster

Colores:


00 Blanco



Gorra

con visera y parte superior con rejilla
Pack 10 Unidades

New
New
New



Mod. Óbidos
Cód 111218

Talla:
S, M, L

Composición:
65% Poliéster
35% Algodón
Rejilla 100% Poliéster

Colores:


00 Blanco





Cofia

Recoge Pelo
Pack 10 Unidades

Mod. Elvas
Cód 111215 Blanco
Cód 111215C Colores

Talla:
-S, M, L

Composición:
65% Poliéster
35% Algodón
195 gr/m²



Rejilla 100% Poliéster
-125 gr/m²

Colores:



Cofia

Visera Color
Rejilla al tono
Pack 10 Unidades

Mod. Maia
Cód 111211C

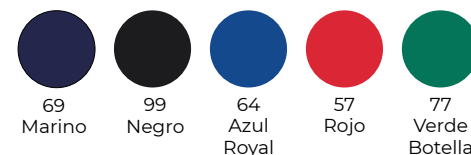
Talla:
Única

Composición:
65% Poliéster
35% Algodón
195 gr/m²



Rejilla 100% Poliéster
-125 gr/m²

Colores:



Cofia

Visera Color
Rejilla blanca
Pack 10 Unidades

Mod. Maia
Cód 111211

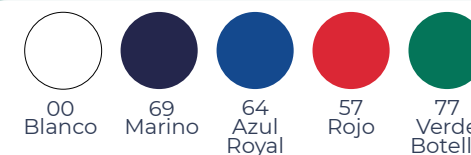
Talla:
Única

Composición:
65% Poliéster
35% Algodón
195 gr/m²



Rejilla 100% Poliéster
-125 gr/m²

Colores:





Balaclavas Sarga

Mod. Guarda
Cód 111220

Talla:
Única

Composición:
65% Poliéster
35% Algodón
195 gr/m²

Colores:
 00 Blanco 

Manguitos Sarga

Mod. Berlín
Cód 120001

Talla:
Única

Composición:
65% Poliéster
35% Algodón
195 gr/m²

Colores:
 00 Blanco 



Balaclavas Rejilla

Pack 10 Unidades

Mod. Sintra
Cód 111221

Talla:
Única

Composición:
Rejilla 100% Poliéster



Colores:
 00 Blanco 

Manguitos PVC

Mod. Bremen
Cód 120000

Talla:
Única

Composición:
75% PVC
25% Poliéster
(Malla interna)

Colores:
 00 Blanco 





Mascarilla Conformada Adulto con vivo

Ref.120009 (Adulto)

Colores:



00 Blanco



Hasta
50
LAVADOS

Características

- Mascarillas fabricadas en en tejido tricapa de **poliéster/poliamida** y tejido interior popelín de **poliéster/algodón**.
- Norma **UNE 0065:2020** y **CWA 17553:2020**.
- 50 ciclos de lavado** con o sin sublimación.
- Lavables a **60 grados**.
- Secado rápido.
- Reutilizables.
- Transpirables.
- Hidrofugadas.
- Actúan como **barrera de bacterias y virus**.

Material

- Capa externa: **poliéster/poliamida**.
- Capa interna: **poliéster/algodón**.

Mascarilla de Pliegue Adulto

Ref.120010 (Adulto)



Colores:



00 Blanco

Hasta
50
LAVADOS



Industria Alimentaria

Otros artículos

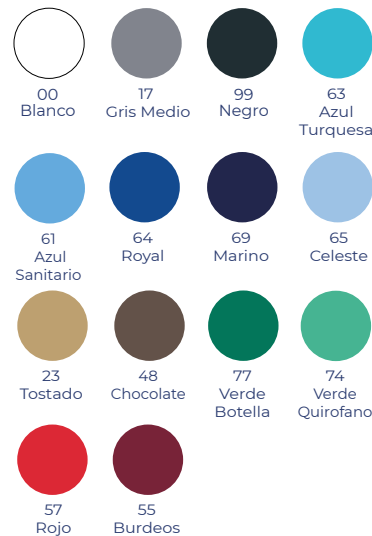


PANTALÓN Goma Entera

Unisex

Colores 14

Colores:



Mod. ANS

Código 112201 Blanco
Código 112201C Resto de colores

Tallas:

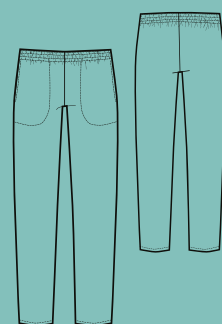
De la 3XS a la 6XL (en blanco)
De la 3XS a la 4XL (resto de colores)

Composición:

65% Poliéster
35% Algodón
195 gr/m²



14 Colores



Delantal Medio con bolsillos



También en Talla **XL**
Solo en Blanco y Negro

Mod. Nimes

Cód 110404 Blanco
Cód 110404C Colores

Medidas:

L - 48x76cm
XL - 48x95cm (solo en Blanco y Negro)



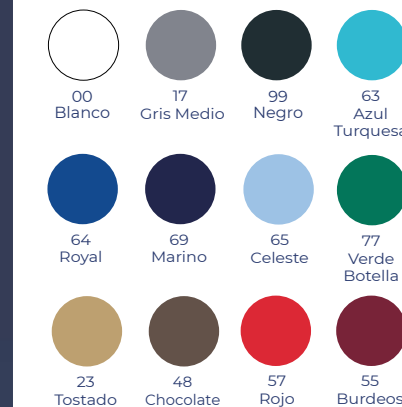
Composición:

65% Poliéster
35% Algodón
195 gr/m²

12 Colores:

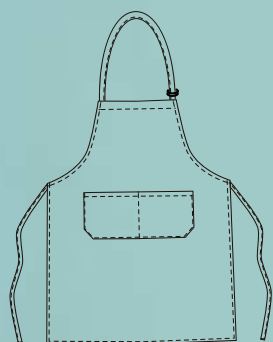
Colores 12

Colores:



Delantal Peto

con bolsillos
(con ajustador)



También
en Talla
XL
Solo en
Blanco y Negro

Mod. Grenoble

Código 110005 Blanco
Código 110005C Colores

Medidas:

L - 88x76cm
XL - 88x95cm (solo en
Blanco y Negro)

Composición:

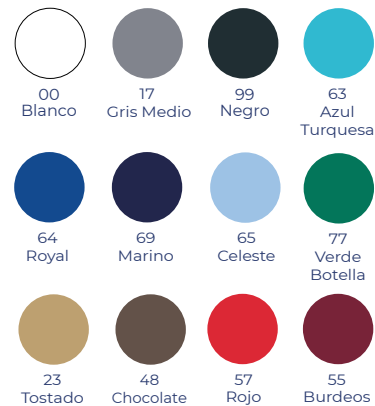
65% Poliéster
35% Algodón
195 gr/m²



12 Colores

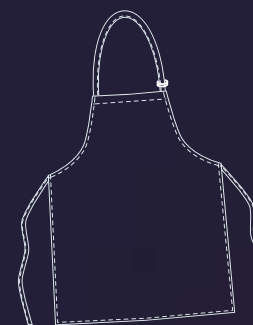


Colores:



Delantal Peto

sin bolsillos
(con ajustador)



También
en Talla
XL
Solo en
Blanco y Negro



Mod. Boue

Cód 110009 Blanco
Cód 110009C Colores

Medidas:

L - 88x76cm
XL - 88x95cm

Composición:

65% Poliéster
35% Algodón
195 gr/m²

Colores:



00 Blanco 99 Negro





Delantal PVC/Rizo



Permite autoclave a 120° C

Mod. Var
Código 110023

Composición:
-64% PVC
-27% Poliéster
-9% Algodón

Medidas:
91x77 cm



Colores:



00 Blanco

Permite autoclave a 120°C



Delantal PVC



Mod. Marne
Código 110022

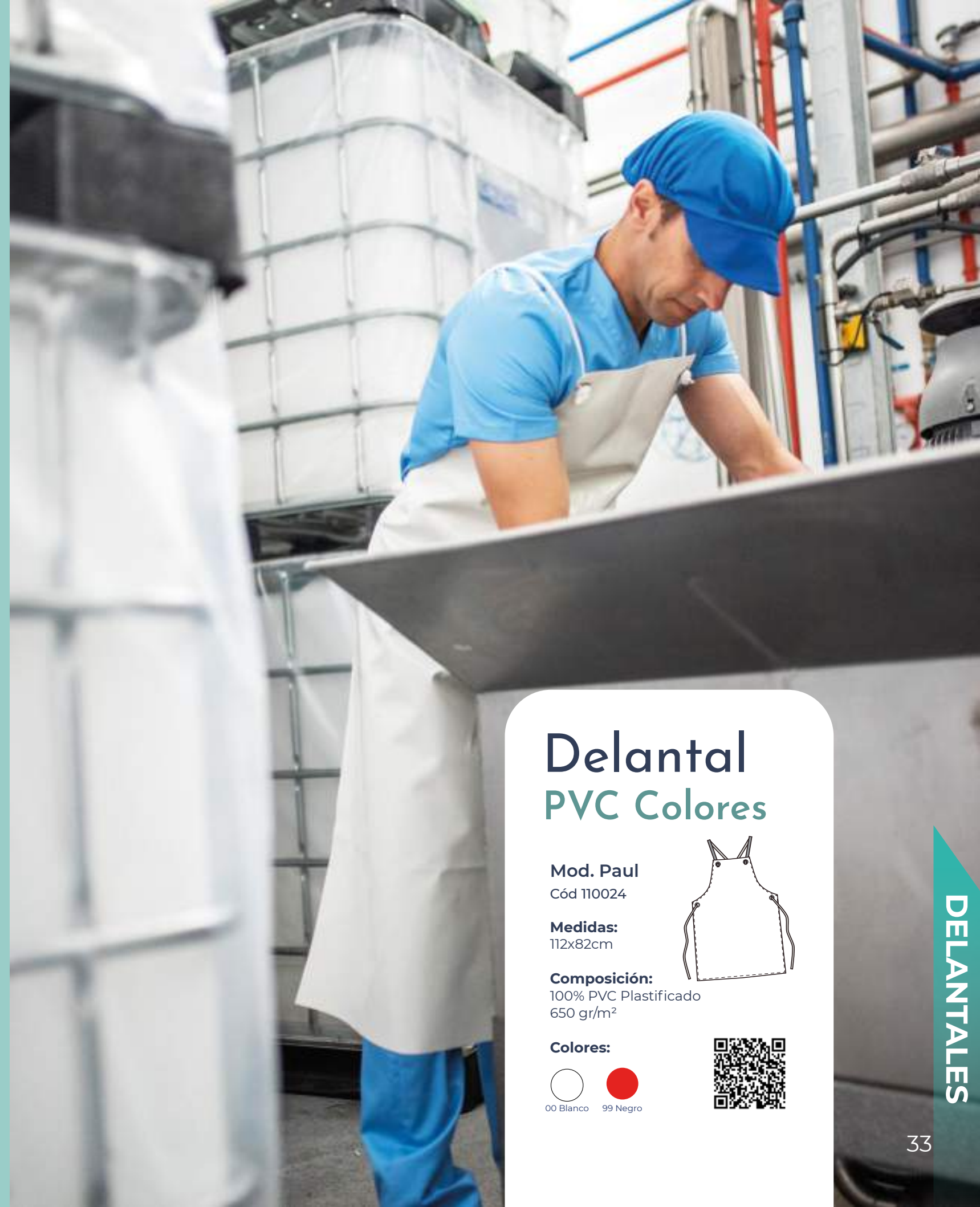
Composición:
-91% PVC
-9% Poliéster
-450 gr/m²

Medidas:
109x68 cm

Colores:



00 Blanco



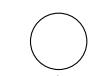
Delantal PVC Colores

Mod. Paul
Cód 110024

Medidas:
112x82cm

Composición:
100% PVC Plastificado
650 gr/m²

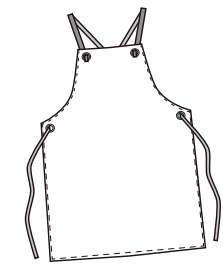
Colores:



00 Blanco



99 Negro





Casulla

Sarga
Unisex

Mod. Loira
Código 110803 Blanco
Código 110803C Colores

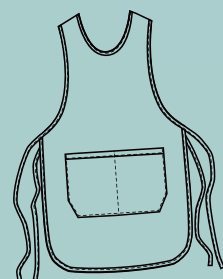
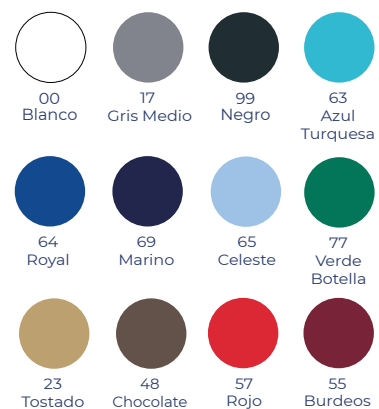
Talla:
Única

Composición:
65% Poliéster
35% Algodón
195 gr/m²

12 Colores

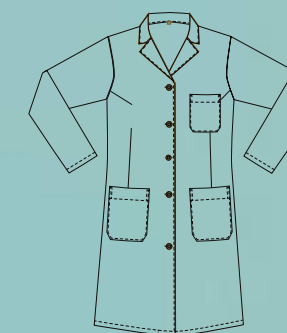


Colores:



Bata

Entallada
Tres bolsillos
señora



Mod. LONDRES
Código 113601 Blanco

Composición:
65% Poliéster
35% Algodón
195 gr/m²

Tallas:
De la 2XS a la 2XL

Colores:
00 Blanco



Colores:



Casulla

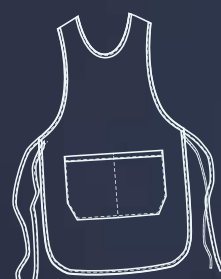
Poliéster
Unisex

Mod. Bretaña
Código 110804 Blanco
Código 110804C Colores

Talla:
Única

Composición:
100% Poliéster
170gr/m²

18 Colores



Bata

Tres bolsillos

Unisex



Mod. OXFORD

Código 113600

Composición:

65% Poliéster

35% Algodón

195 gr/m²

Tallas:

De la 3XS a la 4XL

Colores:

00 Blanco

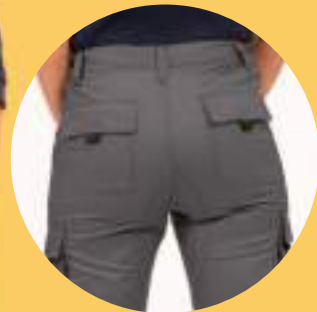
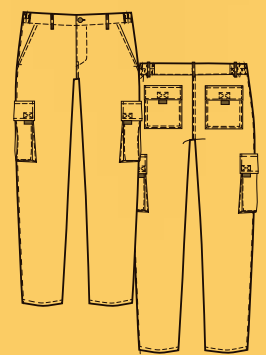


Industria Básica

PANTALÓN

Multibolsillos

Unisex



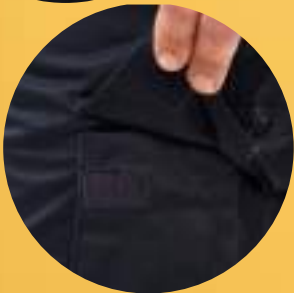
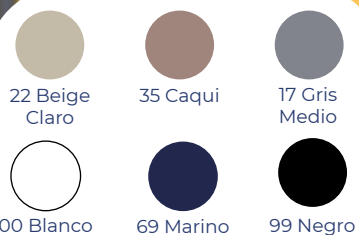
Mod. Imuna
Código 2404

- ▶ Pantalón elástico
- ▶ Hidrofugado
- ▶ Bolsillos con tapeta
- ▶ Tiradores Poliéster
- ▶ Refuerzo en culera
- ▶ Corte Fit

Composición:
70% Poliéster
26% Algodón
4% Elastano
240 gr/m²

Tallas:
De la 34 a la 68

Colores:



*Pruebas realizadas por AITEX



Testado con Aitex



ENSAYOS REALIZADOS CON ÓPTIMOS RESULTADOS

- Resistencia a la formación de pilling. ✓
- Permeabilidad al vapor de agua (transpirabilidad). ✓
- Alargamiento y recuperado, bajo carga, por tracción. ✓
- Solidez de las tinturas al lavado. ✓
- Solidez de las tinturas al frote. ✓
- Solidez del color a la transpiración. ✓
- Solidez de las tinturas al agua. ✓
- Pretratamiento de lavado y secado industrial para los ensayos textiles. ✓
- Inspección visual tras el lavado / tras 5 ciclos de lavado a 75°C, según norma en ISO 15797 y secado tipo A. ✓
- Resistencia a la costura. ✓
- Solidez de las tinturas al blanqueo con hipoclorito. ✓
- Significado de los índices de solidez valorados con escala de grises. ✓





Durabilidad del color



Mercerizado



Sanforizado



Resistente al pilling



Tejido elástico



Plancha fácil



NanoTec

PANTALÓN

Multibolsillos

ULTRACONFORT

Unisex

Mod. Olympus
Código 2403

- ▶ Tejido elástico
- ▶ Corte Slim
- ▶ Bolsillos con tapeta
- ▶ Cremallera YKK
- ▶ Mercerizado y sanforizado
- ▶ Plancha Fácil

Composición:
60% Poliéster
37% Algodón
3% Elastán
240 gr/m²

Tallas:
De la 34 a la 68

Colores:



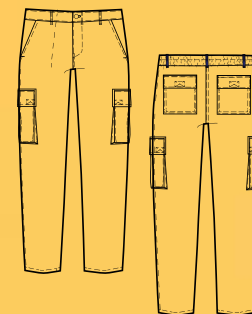
69 Marino



99 Negro



17 Gris Medio



New
New
New



PANTALÓN

Hidrofugado

Caballero y Señora



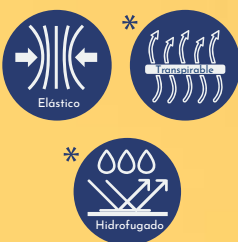
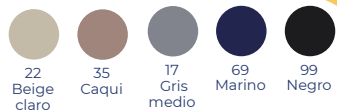
Mod. Jaspe Código 2507

- ▶ Bolsillos tipo francés
- ▶ Resistente al pilling
- ▶ Adaptación al movimiento
- ▶ Hidrofugado
- ▶ Durabilidad del color

Composición: 70% Poliéster,
26% Algodón
4% Elastano,
240 gr/m²

Tallas: De la 32 a la 60

Colores disponibles:



*Pruebas realizadas por AITEX



Mod. Grafito Código 2107

- ▶ Bolsillos tipo francés
- ▶ Dos bolsillos traseros con ojal y botón
- ▶ Resistente al pilling
- ▶ Adaptación al movimiento
- ▶ Hidrofugado
- ▶ Durabilidad del color

Composición: 70% Poliéster,
26% Algodón 4% Elastano, 240 gr/m²

Tallas: De la 34 a la 68

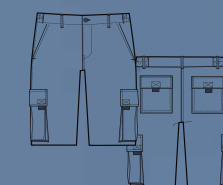
Colores disponibles:



BERMUDA

Multibolsillos

Unisex



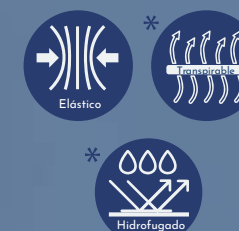
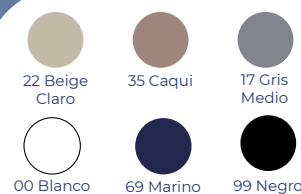
Mod. Papua Código 2311

- ▶ Bermuda elástica
- ▶ Hidrofugado
- ▶ Bolsillos con tapeta
- ▶ Tiradores Poliéster
- ▶ Refuerzo en culera
- ▶ Corte Fit

Composición:
70% Poliéster
26% Algodón
4% Elastano
240 gr/m²

Tallas: De la 34 a la 68

Colores disponibles:



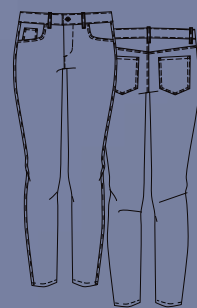
*Pruebas realizadas por AITEX



PANTALÓN

Denim Elástico

Caballero y Señora



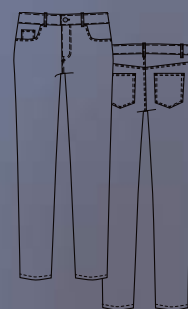
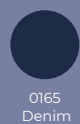
Mod. Silvina
Código 2815

- ▶ Vaquero
- ▶ Elástico
- ▶ Cinco bolsillos
- ▶ Adaptación al movimiento

Composición:
98% Algodón
2% Elastano
10,5 Oz (300 gr/m²)

Tallas: De la 34 a la 58

Colores disponibles:



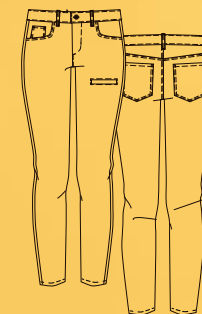
Mod. Ilvita
Código 2805

- ▶ Vaquero
- ▶ Elástico
- ▶ Cinco bolsillos
- ▶ Adaptación al movimiento

Composición:
98% Algodón
2% Elastano
10,5 Oz (300 gr/m²)

Tallas: De la 36 a la 60

Colores disponibles:



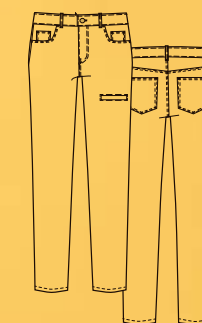
Mod. Ámbar
Código 2813

- ▶ Vaquero
- ▶ Tipo cinco bolsillos
- ▶ Bolsillos supletorios en pierna
- ▶ Elástico
- ▶ Lavado a la piedra

Composición: 97% Algodón,
3% Elastano
9,05 Oz (270 gr/m²)

Tallas: De la 34 a la 60

Colores disponibles:



Mod. Ónix
Código 2803

- ▶ Vaquero
- ▶ Tipo cinco bolsillos
- ▶ Bolsillos supletorios en pierna
- ▶ Elástico
- ▶ Lavado a la piedra

Composición: 97% Algodón, 3% Elastano
9,05 Oz (270 gr/m²)

Tallas: De la 36 a la 60

Colores disponibles:





Testado con aitex Clase 1 y Clase 2

Ha obtenido la Certificación de Examen UE de Tipo del EPI correspondiente al presente certificado, conforme a lo expresado en el Reglamento (UE) 2016/425 y de acuerdo con los procedimientos de ensayo y especificaciones técnicas aplicables.

Destinado a la señalización de la presencia diurna y nocturna del usuario en situaciones de peligro de baja visibilidad, según la/s Norma/s:

- EN ISO 13688:2013 requisitos generales.
- EN ISO 20471:2013/A1:2016 como prenda de Clase 1 y Clase 2 para alto riesgo de baja visibilidad.

Ensayos realizados tras 25 ciclos a 30°C. ✓

Habiendo alcanzado los niveles de prestación que se especifican en el Informe Técnico de Ensayo N° 2020EP0330UE (Clase 1) y N° 2020EP0331UE (Clase 2) y la Documentación Técnica del EPI.



CHALECO

Alta visibilidad con dos
bandas reflectantes

Unisex

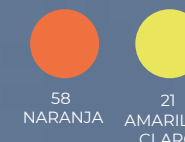


Mod. Halley
Código 5001

Composición:
100% Poliéster
120gr/m²

Tallas:
(De la S a la 3XL)
- Clase 1: de la S a la M
- Clase 2: de la L a la 3XL

Colores disponibles:



58
NARANJA

21
AMARILLO
CLARO





Tejido con Tecnología *NanuTec* y Certificado *Confort Plus 3*

Desde hace años hemos utilizado esta hilatura propia para conseguir una segunda piel con nuestros productos térmicos, haciendo que seamos número uno en el sector. Pioneros en testar estas prendas en laboratorio con notas sensacionales.

Hay muchas prendas térmicas, pero sólo un NANUTECH.

El tejido con **tecnología Nanutec**, un **tejido inteligente** que destaca por tener una gran adaptabilidad a la temperatura externa, ya que cuando hace frío se cierra para que este no pase y así mantener el calor. Además del aislamiento térmico tiene una gran transpirabilidad y confortabilidad.



Cuello Caja



Máxima Adaptabilidad

Mod. Nanuq
Código 6001

Características:

La camiseta térmica Nanuq está diseñada para el uso continuo en condiciones adversas de **frío y humedad**, proporcionando al trabajador:



- Aislamiento térmico.
- Transpirabilidad.
- Ligereza.
- Adaptabilidad.
- Confortabilidad.

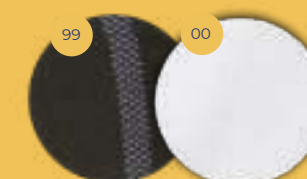


*Pruebas realizadas por AITEX

Composición:
82% Poliéster
13% Poliamida
5% Elastano
173 gr/m²

Tallas:
De 2XS/XS a 2XL/3XL

Colores:
Negro 99, Blanco 00



CAMISETA TÉRMICA

de cuello caja

Unisex



Zona Reforzada

CAMISETA Y PANTALÓN

Térmico
Unisex



La camiseta y el pantalón térmico están diseñados para el uso continuo en condiciones adversas de frío y humedad, proporcionando al trabajador:

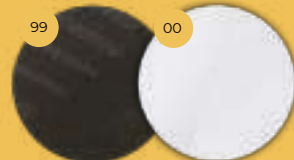
- Aislamiento térmico.
- Transpirabilidad.
- Ligereza.
- Adaptabilidad.
- Confortabilidad.



Composición:
82% Poliéster
13% Poliamida
5% Elastano
173 gr/m²

Tallas:
De 2XS/XS a 2XL/3XL

Colores Camiseta:
Negro 99
Colores Pantalón:
Negro 99, blanco 00



*Pruebas realizadas por AITEX

CAMISETA TÉRMICA

de cuello Semicisne

Unisex



Características:

La camiseta térmica Aarluk de cuello semicisne está diseñada para el uso continuo en condiciones adversas de frío y humedad, proporcionando al trabajador:

- Aislamiento térmico.
- Transpirabilidad.
- Ligereza.
- Adaptabilidad.
- Confortabilidad.

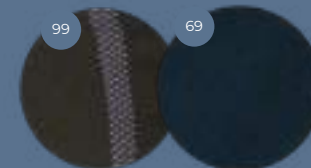


*Pruebas realizadas por AITEX

Composición:
82% Poliéster
13% Poliamida
5% Elastano
173 gr/m²

Tallas:
De 2XS/XS a 2XL/3XL

Colores: Negro 99, Azul 69



Mod. Aarluk
Código 6004 Negro
Código 6004C Azul



NanuTec
"El Camaleón de los Tejidos"

NanuTec
"El Camaleón de los Tejidos"

CAMISETA

Térmica Doble Uso

Unisex



Máxima Transpirabilidad

Mod. Siku
Código 6005C
Marino



Características:

Gracias a la **tecnología en el diseño** y en la fabricación y al uso de una **hilatura muy fina** conseguimos un **tejido microperforado, cómodo** y con un ajuste perfecto al cuerpo, sin el uso de elastano u otra fibra elástica.

El **hilo multifilamento** proporciona una **termorregulación corporal inteligente**, adaptando la temperatura interior a la exterior, consiguiendo además, una rápida evacuación en la transpiración y una **alta reducción del olor corporal**.

Simplificamos las costuras para **evitar problemas con la piel**.

La microperforación consigue una **ligereza máxima** de la prenda unos **70 gramos**, dependiendo de la talla.

Composición:

65% Poliéster
35% Poliamida microfibra
112 gr/m²

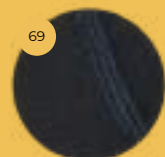


Tallas:

De 2XS/XS a 2XL/3XL



Colores: Azul 69



CAMISETA Y PANTALÓN

Térmico

Unisex

Top Ventas



Cuello Redondeado



Camiseta
Mod. Sila
Código 6008



Poder Térmico

Pantalón
Mod. Silami
Código 6108



Características:

Confeccionados en un tejido interlock de **250 gr/m²**.

La camiseta es de manga larga y cuello redondo.

Es un artículo para los que buscan un **precio económico** y no necesitan cualidades técnicas.

Composición:

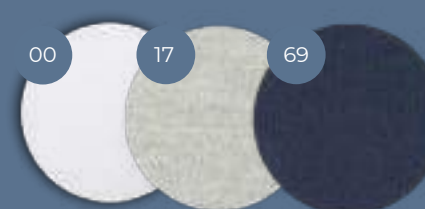
50% Poliéster
50% Algodón
250 gr/m²



Tallas:

De 2XS a 3XL

Colores: Blanco 00, Gris 17, Azul 69





Tejido con Tecnología **NanuTec** y Certificado **Confort Plus 3**



Desde hace años hemos utilizado esta hilatura propia para conseguir una segunda piel con nuestros productos térmicos, haciendo que seamos número uno en el sector. Pioneros en testar estas prendas en laboratorio con notas sensacionales.

Hay muchos calcetines térmicos, pero sólo un NANUTEK.

El tejido con **tecnología Nanutec**, un **tejido inteligente** que destaca por tener una gran adaptabilidad a la temperatura externa, ya que cuando hace frío se cierra para que este no pase y así mantener el calor. Además del aislamiento térmico tiene una gran transpirabilidad y confortabilidad.



CALCETÍN

con hilatura Soft Air con refuerzos



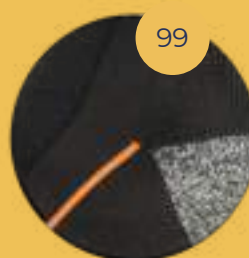
Mod. Buckle
Código 1034



Composición:
75% Poliéster
23% Poliamida
2% Elastano

Tallas:
M (36 a 39)
L (40 a 44)
XL (45 a 48)

Colores:
Negro 99



Características:

El calcetín técnico **Buckle** está fabricado con la misma hilatura de Soft Air plus que nuestra camiseta térmica Nanuq.

- Tecnología Soft Air, incluye refuerzos de poliamida.
- Alta capacidad de transpiración,
- Buena capacidad de regulación térmica.
- Anti pilling.
- Alto poder antibacteriano, no genera olores.

Ph Neutro



*Pruebas realizadas por AITEX



CALCETÍN

con hilatura Soft Air



Ph
Neutro

Alto poder
Antibacteriano



Tecnología
Soft Air

Elástico
en la caña
para mayor
sujeción

Ergonomía

SEAMLESS
Sin Costuras

NanuTec
"El Camaleón de los Tejidos"

Mod. Kau
Código 1032



Características:

El calcetín técnico Kau está fabricado con la misma hilatura de Soft Air plus que nuestra camiseta térmica Nanuq.

- Alta capacidad de transpiración.
- Buena capacidad térmica.
- Cualidades de crear poco pilling.
- Alto poder antibacteriano.
- Tecnología Soft Air.

Composición:

82% Poliéster
13% Poliamida
5% Elastano

Tallas:

M (36 a 39)
L (40 a 44)
XL (45 a 48)

Colores:
Negro 99



Ph
Neutro



*Pruebas realizadas por AITEX

CALCETÍN

Semi-compresivo



SEAMLESS
Sin Costuras

Transpirable

Adaptabilidad

Refuerzos en
puntera y talones

Máxima Torsión

Mod. Uka
Código 1036



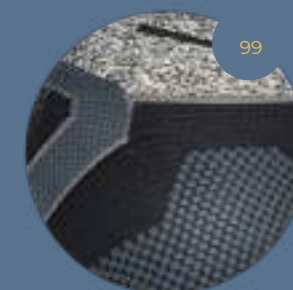
Composición:

45% Polipropileno
27% Poliamida
20% Poliéster
8% Elastano

Tallas:

M (36 a 39)
L (40 a 44)
XL (45 a 48)

Colores:
Negro 99



Características:

El calcetín **semi-compresivo Uka** fabricado con una proporción media de **polipropileno absorbe y elimina la humedad** y proporciona una sensación suave contra la piel. Con **canales de aireación** y con un diseño especial que da **máxima adaptación al tobillo** y permite un buen movimiento en esta zona.

El diseño del calcetín no es simétrico y por tanto es **único para el pie izquierdo y para el derecho**.

Sin costuras y transpirable, hacen de él un producto ideado para **el calzado de protección** y para **uso general**.

CALCETÍN

Semi-compresivo básico



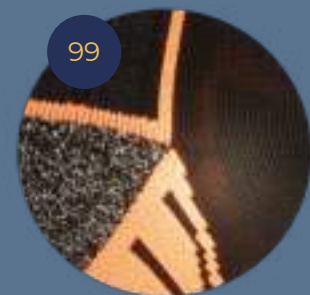
Características:

El calcetín **semi-compresivo Dana** fabricado con una proporción de polipropileno **absorbe y elimina la humedad** y proporciona una sensación suave contra la piel. Con **canales de aireación** y con un diseño especial del calcetín ya que no es simétrico y por tanto es **único para el pie izquierdo y para el derecho**.

Sin costuras y transpirable, hacen de él un producto ideado para el **calzado de protección** y para **uso general**.

Reforzado en puntera y planta del pie con **poliamida**, además **incorpora un especial diseño en talón y empeine**.

Colores: Negro 99



Composición:

20% Coolmax®
28% Polipropileno
29% Poliamida
15% Poliéster
8% Elastano

Tallas:

M (36 a 39)
L (40 a 44)
XL (45 a 48)

Mod. Dana
Código 1035



CALCETÍN

Adaptación a cualquier calzado



Sin costuras para evitar rozamientos



Multiusos Standar



Con canalé en caña para una adecuada presión en la pierna, evitando la caída.

Mod. Colima
Código 1024



Mod. Tacora
Código 1025



El calcetín Tacora es la versión del Colima con rizo en la planta del pie

Características:

El calcetín Colima está fabricado en fibra natural de **algodón peinado**.

-Este calcetín es la versión "todo tiempo" del calcetín Tacora.

-Es un calcetín standar multiusos adecuado para todo tipo de trabajos.

-Con rizo interno en la planta del pie para una adecuada adaptación en la zona inferior del calzado.

Es apto para todo tipo de calzado laboral.

Composición:
80% Algodón
18% Poliamida
2% Elastodieno

Tallas:
M (36 a 39)
L (40 a 44)
XL (45 a 48)

Colores:
Blanco 00, Negro 99



Solo en el color
99

CALCETÍN

lana algodón todo tiempo



Mod. Saba
Código 1037



Composición:
47% Algodón
19% Lana
19% Polipropileno
18% Poliamida
2% Elastano

Tallas:
M (36 a 39)
L (40 a 44)
XL (45 a 48)

Colores: Verde 77



Características:

El calcetín Saba fabricado con una proporción de polipropileno absorbe y elimina la humedad y proporciona una sensación suave contra la piel, la mezcla con algodón y lana lo confieren para un producto ideal en actividades de campo y al aire libre.

La estructura del calcetín no es simétrica y por tanto es única para el pie izquierdo y para el derecho. Sin costuras. Reforzado en puntera y planta del pie con poliamida.

CALCETÍN

Equilibrio calidad y precio



Multiusos
Standar

Elástico
en la caña
para mayor
sujeción



Algodón con tratamiento
Antibacteriano

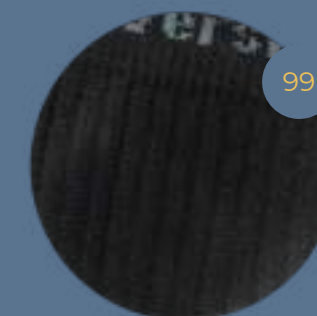


Mod. Lanín
Código 1026

Composición:
75% Algodón
23% Poliéster
2% Elastano

Tallas:
M (36 a 39)
L (40 a 44)
XL (45 a 48)

Colores: Negro 99



Características:

-El calcetín Lanín está fabricado en algodón con tratamiento antibacteriano.

-Es un artículo de uso standard.

-Es apto para todo tipo de calzado laboral.

Se suministra en un pack de
dos pares de calcetines.

CALCETÍN

técnico de Coolmax®



Top Ventas
★ ★ ★



Mod. Fujiyama
Código 1006

Composición:

62% Coolmax®
33% Poliamida
4% Elastodieno
1% Elastómero

Tallas:

M (36 a 39)
L (40 a 44)
XL (45 a 48)

Características:

El calcetín técnico Fujiyama está fabricado en fibras de última generación Coolmax®.

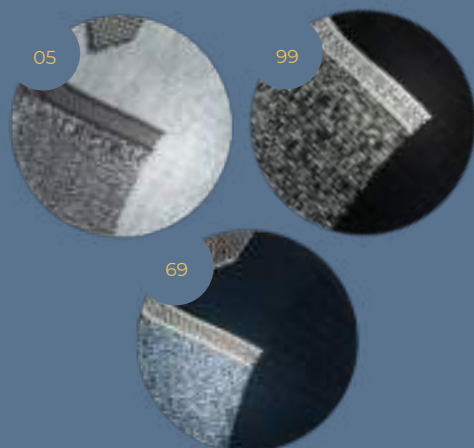
-Con poliamida antibacteriana para evitar olores.

Apto para distintos usos, y especialmente indicado en actividades que se desarrollen en el exterior y, en general, para aquellos entornos laborales con temperaturas medias y donde se necesita una alta transpirabilidad.

Recomendable para llevar con botas de piel hidrofugadas y/o con membranas transpirables e impermeables.



Colores: Gris 05, Negro 99, Azul 69



CALCETÍN

Anti-presión



No aprieta
¡y se mantiene en su sitio!

Multiusos
Standar



Mod. Orizaba
Código 1022



Composición:

80% Algodón
18% Poliamida
2% Elastodieno

Tallas:

M (36 a 39)
L (40 a 44)
XL (45 a 48)

Colores:

Blanco 00, Negro 99

Características:

El calcetín Orizaba está fabricado en un algodón con un punto especial que le confiere una caña anti-presión.

-No aprieta y se mantiene en su sitio. Es un multiusos standar, apto para distintos usos y entornos laborales de temperaturas medias/altas.

-El uso de algodón hace que sea especialmente indicado en aquellos casos en los que se requiere una fibra natural libre de alergias.



Cuando la fatiga aparece
necesitas compresión

- ▶ Drena toxinas
- ▶ Reduce la fatiga
- ▶ Reduce los dolores
- ▶ Mejora la circulación sanguínea
- ▶ Ayuda al retorno de la sangre venosa



Mod. Compressor
Código 1029



Características:

El Modelo Compressor es un calcetín de compresión anti fatiga.

-Éste aplica la presión necesaria sobre la pierna para activar la **circulación sanguínea** del trabajador, además tiene las cualidades de **reducir los dolores musculares y drena toxinas**.

Ayuda al **retorno de la sangre venosa** y mejora la circulación.

CALCETÍN TERAPÉUTICO

de Compresión

**Drena
Toxinas**

**Reduce los dolores
musculares**

Tallas:

S (33 a 35)
M (36 a 39)
L (40 a 44)
XL (45 a 48)

Composición:

62% Poliéster
34% Poliamida
4% Elastómero

Colores: Blanco 00, Negro 99



CALCETÍN

técnico de Thermolite®

Con zonas de protección

Sin costuras para evitar rozamientos

Canales de aireación

Top Ventas

Mod. Vulcano
Código 1005



Elástico en empeine y tobillo

Refuerzos en puntera y talones



Características:

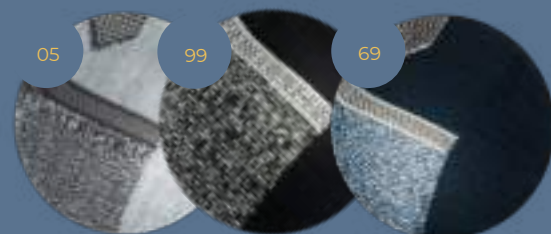
El calcetín técnico Vulcano está fabricado con fibras de última generación Thermolite®.

-Con poliamida antibacteriana para evitar olores.

Apto para distintos usos, y especialmente indicado en actividades que se desarrollen en el exterior y, en general, para aquellos entornos laborales con temperaturas bajas.

Recomendable para llevar con botas de piel hidrofugadas y/o con membranas transpirables e impermeables.

Colores: Gris 05, Negro 99, Azul 69



THERMOLITE



Solo en el color

99

Mod. Loa
Código 1015



El calcetín Loa es la versión larga, hasta la rodilla, del Vulcano

Composición:
70% Thermolite®
26% Poliamida
3% Elastodieno
1% Elastómero

Tallas:
M (36 a 39)
L (40 a 44)
XL (45 a 48)

CALCETÍN

Campo Lana

Con zonas de protección

Elástico especial en caña, empeine y tobillo

Mod. Etna
Código 1020



Sin costuras para evitar rozamientos



Composición:
58% Acrílico
25% Lana
14% Poliamida
2% Elastómero
1% Elastodieno

Colores:
Verde 77



Mod. Vesubio
Código 1021



El calcetín de lana Vesubio es la versión larga, hasta la rodilla del Etna.

Características:

Especialmente indicado cuando se precisa abrigo para entornos con temperaturas bajas y actividades que se desarrollen en el exterior.

-Fabricado en Acrílico/Lana.

-Elástico especial en caña, empeine y tobillo para adaptación a distintas botas de montaña o trekking.

Recomendable para llevar con botas de piel hidrofugadas y/o con membranas transpirables e impermeables.

CALCETÍN

doble capa con lana



Mod. Antuco
Código 1027



Características:

El calcetín ANTUCO está fabricado en Lana.

-Su especial construcción en una capa exterior de poliamida y en su interior de lana lo convierten en un robusto y cálido calcetín.

-Especialmente indicado cuando se precisa abrigo para entornos con **temperaturas bajas y actividades** que se desarrollen en el exterior o interior.

Recomendable para llevar con botas de piel hidrofugadas y/o con membranas transpirables e impermeables.



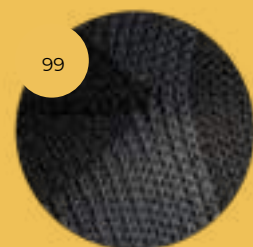
Composición:

68% Lana
29% Poliamida
3% Elastómero

Tallas:

M (36 a 39)
L (40 a 44)
XL (45 a 48)

Colores: Negro 99



CALCETÍN

todo rizo en el interior



Mod. Momotombo
Código 1003



Características:

-El calcetín Momotombo fabricado en suave algodón, es un multiusos standar, Apto para distintos usos y entornos laborales de temperaturas medias/bajas.

-El interior del calcetín lleva rizo en todo el artículo y elástico al final de la caña.



Composición:

82% Algodón
15% Poliamida
3% Elastodieno

Tallas:

M (36 a 39)
L (40 a 44)
XL (45 a 48)

Colores: Negro 99



PARA PROFESIONALES EN BLANCO Y EN NEGRO

Cómodas, resistentes y ligeras, pensadas para aquellos que pasan la mayor parte de su jornada laboral de pie.



Suela de PU resistente al desgaste



Calzado antiestático



Antideslizante



Punta resistente 200J



Absorción de energía en el talón

Suela de poliuretano con ranuras absorbe los impactos de la caminata y limita el riesgo de deslizamiento

Empeine de microfibra transpirable



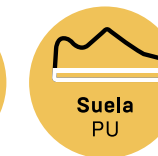
Puntera



Lavable



Desinfectable



Suela PU



Art. 110C S2 SRC

Mocasín de protección bajo de microfibra S2 SRC

Cód. **510163** Color blanco

- Forro interno transpirable, hidrófilo, anti humedad
- Plantilla interna amovible, antiestática con tratamiento antibacteriano
- Suela de poliuretano monodensidad
- Cierre con elástico tipo "sleep-on" para facilitar la calzadura
- Lavable en la lavadora
- Puntera de composite

Tallas de 35 a 47

Pz. x Caja 10 Pares **Min. Ped.** 1 Par



Art. ATENE S1 SRC

Mocasín de protección bajo de microfibra S1 SRC

Cód. **510512** Color blanco

- Forro interno transpirable, hidrófilo, anti humedad
- Plantilla interna amovible, antiestática con tratamiento antibacteriano
- Suela de poliuretano monodensidad
- Cierre con elástico tipo "sleep-on" para facilitar la calzadura
- Lavable en la lavadora
- Puntera de acero

Tallas de 35 a 47

Pz. x Caja 10 Pares **Min. Ped.** 1 Par



Art. PAROS S1

Mocasín de protección bajo de microfibra

Cód. **510513** Color negro

- Forro interno transpirable, hidrófilo, anti humedad
- Plantilla interna amovible, antiestática
- Suela de poliuretano monodensidad
- Puntera de acero
- Cierre con elástico tipo "sleep-on" para facilitar la calzadura
- Lavable en la lavadora

Tallas de 36 a 48

Pz. x Caja 10 Pares **Min. Ped.** 1 Par

SERIE 300

LIGEREZA ÚNICA. SEGURIDAD MÁXIMA.

Es el nuevo calzado de seguridad, **completamente metal-free**, diseñada y producida íntegramente en Italia, utilizando materiales de primera calidad, resistentes y duraderos, y con una característica principal su **ligereza**. La **serie 300** es un calzado que une el máximo nivel de ergonomía, prestaciones, seguridad y confort.



PUNTERA + LÁMINA METAL-FREE
Protección al servicio de la ligereza
Completamente libre de metales, con puntera de composite, plantilla textil antiperforación. La puntera y el talón están además protegidos por una extensión de la suela, para evitar la rotura o desgarro del calzado. Además todos los ojales son metal-free.

SHOCK ABSORBER
Pies y espalda sin estrés
Dispone de un sistema de absorción de energía en el talón, capaz de reducir el estrés en las articulaciones y de soportar el peso corporal de manera correcta.

DISEÑO DE CORTE BAJO
Para favorecer el bienestar y el confort
La suela de poliuretano monodensidad, con un nuevo diseño y perfil bajo, esta diseñada para seguir la ergonomía del pie y en consecuencia ofrecer un mejor bienestar y una menor sensación de fatiga en el uso diario. Ofrece también características antiestática y con un alto grado de antiresbalamiento. Y aunque la suela esta inyectada, posee una ligereza sin igual.

FORRO INTERNO AIR MESH
Higiene y frescura
Es transpirable, hidrófila y antihumedad. Además la lengüeta forrada está fabricada en forma de fuelle para evitar la entrada de la suciedad y polvo.

PLANTILLA INTERNA
Ayuda aun mejor soporte
La plantilla interna preformada es extraíble, transpirable, antiestática, lleva un tratamiento antibacteriano, inserción antishock en el talón y soporte en el arco plantar.



SERIE 500

EL EQUILIBRIO PERFECTO ENTRE COMODIDAD Y PROTECCIÓN

La serie 500 se caracteriza por el máximo confort, estética y ergonomía. Ligeros pero resistentes y duraderos, son perfectos para los trabajadores que desean moverse con seguridad incluso en entornos difíciles.

SIN METAL
No magnético y más ligero que los zapatos de protección tradicionales. También los ojales no tienen metal.

PUNTERA DE COMPOSITE
La misma protección que la punta de acero clásica, a la vez que ofrece una mayor ligereza, comodidad y protección térmica, así como una mejor eliminación del calzado en caso de aplastamiento accidental.

FORM PLUS
Una forma amplia que se adapta bien a los diferentes tipos de pies, y que ofrece una comodidad de ajuste interior insuperable.

SUOLA IN PU BIDENSITÀ
Además de una vida útil más larga del producto, garantiza una excelente absorción de impactos y absorción de estrés, favoreciendo la comodidad. Antiestático, resistente a aceites, hidrocarburos y abrasión.



Art. TOP GEAR SIP
Zapato bajo de protección en serraje vacuno gamuzado SIP SRC

Cod. **510745** Color gris antracita / verde



- Empeine calado de serraje vacuno gamuzado con aplicaciones de tejido sintético
- Forro interno de tejido transpirable
- Plantilla interna anatómica amovible, antibacteriana, antiestática
- Suela de poliuretano bidensidad, antiestática e altamente resistente al resbalamiento, antiabrasión, resistencia a aceites y grasas, con absorción de energía en el talón
- Puntera de composite ofrece mayor resistencia y ligereza
- Lámina textil antiperforación
- Completamente libre de metales, ojales de plástico
- Cierre con cordones bicolor

Tallas de 37 a 47
Pz. x Caja 5 Pares Min. Ped. 1 Par

NUEVO



Tejido técnico extremadamente duradero



Art. 301 S3 SRC
Zapato deportivo de protección en tejido técnico indeformable de alta tenacidad S3 SRC

Cod. **510131** Color negro

- Empeine de tejido técnico de altísima transpirabilidad y tenacidad, y alta resistencia a la abrasión
- Forro interno air mesh, transpirable, hidrófilo, anti-humedad
- Lengüeta forrada en forma de fuelle para evitar la entrada de la suciedad y polvo, etc.
- Plantilla interna preformada
- Suela de poliuretano monodensidad, antiestática y altamente resistente al resbalamiento
- Puntera en material termoplástico
- Lámina textil antiperforación
- Completamente libre de metales
- Peso: aprox. 455 g (1 pieza talla 41)

Tallas de 37 a 47
Pz. x Caja 5 Pares Min. Ped. 1 Par

NUEVO



Tejido técnico extremadamente duradero



Art. 314 S3 SRC
Zapato alto de protección en tejido técnico indeformable de alta tenacidad S3 SRC

Cod. **515142** Color negro

- Empeine de tejido técnico de altísima transpirabilidad y tenacidad, y alta resistencia a la abrasión
- Forro interno air mesh, transpirable, hidrófilo, anti-humedad
- Lengüeta forrada en forma de fuelle para evitar la entrada de la suciedad y polvo, etc.
- Plantilla interna preformada
- Suela de poliuretano monodensidad, antiestática y altamente resistente al resbalamiento
- Puntera en material termoplástico
- Lámina textil antiperforación
- Completamente libre de metales
- Peso: aprox. 460 g (1 pieza talla 41)

Tallas de 37 a 47
Pz. x Caja 5 Pares Min. Ped. 1 Par

NUEVO



Art. STREET L8 S3
Zapato bajo de protección de serraje vacuno gamuzado S3 SRC ESD

Cod. **510714** Color gris/verde

- Punta recubierta de PU y goma, resistente a la abrasión
- Forro interno air mesh, transpirable, hidrófilo, anti humedad
- Plantilla interna preformada removible memoria (EVA + goma), antifatiga, antiestática, antibacteriana, transpirable, con soporte del arco plantar
- Suela de poliuretano/TPU bidensidad, antiestática y altamente antideslizante, resistente a la abrasión, resistente al aceite, con sistema de absorción de energía en el talón
- Puntera de fibra de vidrio ofrece mayor resistencia y ligereza
- Lámina textil antiperforación
- Completamente libre de metales, ojales de plástico
- Cierre con cordones
- Peso 510 g (1 pieza talla 42)

Tallas de 36 a 47
Pz. x Caja 5 Pares Min. Ped. 1 Par

NUEVO



Art. STREET H6 S3
Zapato alto de protección de nobuck S3 SRC ESD

Cod. **515603** Color marrón/naranja

- Punta recubierta de PU y goma, resistente a la abrasión
- Forro interno air mesh, transpirable, hidrófilo, anti humedad
- Plantilla interna preformada removible memoria (EVA + goma), antifatiga, antiestática, antibacteriana, transpirable, con soporte del arco plantar
- Suela de poliuretano/TPU bidensidad, antiestática y altamente antideslizante, resistente a la abrasión, resistente al aceite, con sistema de absorción de energía en el talón
- Puntera de fibra de vidrio ofrece mayor resistencia y ligereza
- Lámina textil antiperforación
- Completamente libre de metales, ojales de plástico
- Cierre con cordones
- Peso 570 g (1 pieza talla 42)

Tallas de 38 a 47
Pz. x Caja 5 Pares Min. Ped. 1 Par



Art. NIT WHITE S4
Botas de protección de mezcla nitrílica S4 SRC

Cod. **570300** Color blanco

- Realizada con una mezcla especial de PVC y caucho nitrílico
- Puntera de acero
- Forro interno de poliéster lavable, que no conserva la húmedas
- Flexible también a bajas temperaturas (hasta los -20°C)
- Suela carro armado, antiestática, antideslizante
- Adapto para el sector alimentario, è resiste a la caseína, ai grasas vegetales y animales
- Latex-free

Tallas de 37 a 47

Pz. x Caja 6 Pares Min. Ped. 1 Par

Color blanco para ambientes en los que es necesario una higiene absoluta



Art. YELLOW SAFETY S5
Botas de protección de PVC S5 SRC

Cod. **570110** Color amarillo

- Puntera y lámina de acero
- Suela negra carro armado y antideslizante, resiste a los hidrocarburos

Tallas de 38 a 48

Pz. x Caja 6 Pares Min. Ped. 1 Par



Con protección del maleolo



Art. PVC BLACK OB SRA
Botas de PVC

Cód. **570005** Color negro

- Forro de poliéster lavable
- Excelente flexibilidad también con temperaturas bajas (hasta -20°)
- Suela carro armado

Tallas de 38 a 46

Pz. x Caja 8 Pare Min. Ped. 1 Par



2nd SKIN

Facilita la transpiración

Es una alternativa ecológica y sana con respecto a los tejidos tradicionales. Está realizada por medio de un innovador proceso de elaboración de la fibra natural de soja, tiene excelentes características de ventilación y de transpiración. Es por esto que su particular composición facilita el cambio de aire entre el exterior y la piel. El sudor de la piel viene absorbido y transportado hacia el lado externo del tejido, haciendo de esta manera que la evaporación sea muy veloz. Sedosa, suave y liviana al tacto, hidrata la piel dejándola blanda y seca.

Antibacteriana

La fibra de soja también tiene una función antibacteriana. Gracias a algunas sustancias que la componen la proteína de soja se puede controlar la difusión de los gérmenes.

Rayos solares

La fibra de soja no bloquea los rayos infrarrojos lejanos (FIR), conocidos por los beneficios que otorgan a la piel, sino más bien, le permite absorberlos en gran cantidad. En cambio, tiene la capacidad de reflejar los rayos ultravioletas que son dañinos para la salud.

Cuando te vistes con un producto 2nd Skin, tienes la sensación de gozar del aire fresco te rodea permanentemente.



Tranpirable aleja el sudor



Antibacteriano



Tejido extra suave amplia libertad de movimiento



Protección anti-UV



Alternativa ecológica y saludable tejido de fibra de soja natural



Art. T-SHIRT 2nd SKIN M/L
Camiseta realizada con tejido termorregulador, 95% soja - 5% spandex

Cód. **472012** Color negro

- Peso 200 g/m²
- Manga larga
- De cuello redondo
- Elastizada
- Pespuntes en color de contraste naranja

Tallas de M a XXL

Pz. x Caja 20 Pz. Min. Ped. 1 Pz.



Art. T-SHIRT 2nd SKIN LADY M/L
Camiseta realizada con tejido termorregulador, 95% soja - 5% spandex

Cód. **472016** Color negro

- Las mismas características del cód. 472012
- Ajuste femenino

Tallas de XS a XL

Pz. x Caja 20 Pz. Min. Ped. 1 Pz.

*No EPI: Esta sigla distingue los artículos que no son EPI



Art. CALZAMAGLIA 2nd SKIN
Pantalón interior realizado con tejido termorregulador, 95% soja - 5% spandex

Cód. **472050** Color negro

- Peso 200 g/m²
- Cinturilla elástica
- Elastizado
- Pespuntes en color de contraste naranja

Tallas de M a XXL

Pz. x Caja 20 Pz. Min. Ped. 1 Pz.



Art. CALZAMAGLIA 2nd SKIN LADY
Pantalón interior realizado con tejido termorregulador, 95% soja - 5% spandex

Cód. **472052** Color negro

- Las mismas características del cód. 472050
- Ajuste femenino

Tallas de XS a XL

Pz. x Caja 20 Pz. Min. Ped. 1 Pz.

TÉRMICAS

CALZADO



No EPI*



Art. KIT VISITADOR
Kit higiénico

Cód. **463200** Color blanco

- Cubrezapatos de PVC
- Impermeable de polietileno
- Mascarilla higiénica
- Cofia de PP con elástico

Talla única
Pz. x Caja 400 Pz. Min. Ped. 1 Pz.



No EPI*



Art. COFIA PLEGABLE
Cofia 100% polipropileno

Cód. **487030** Color blanco

- Peso 16 g/m²
- Con elástico de látex, clip soldado, cofia dobladas en barrita
- En bolsas de 100 unidades

Talla única
Pz. x Caja 10 Co. Min. Ped. 1 Co.



No EPI*



Art. CUBREBARBA
Cubre barbas 100% polipropileno

Cód. **487035** Color blanco

- Tejido-no-tejido en polipropileno
- Material hipoalergénico
- Peso del tejido: 14 g/m²
- Con elástico
- En bolsas de 100 unidades

Talla única
Pz. x Caja 10 Co. Min. Ped. 1 Co. 100 Ud



No EPI*



Art. MANGUITO
Manguitos de polietileno

Cód. **150055** Color blanco

- Económico
- Espesor: 0,018 mm
- Con elásticos de látex
- Dimensiones: 40 x 20 cm
- En bolsas de 25 unidades

Talla única
Pz. x Caja 40 Co. Min. Ped. 1 Co.



A

Art. T2 CORD
Tapones monouso en espuma de poliuretano expandido con cordón

Cód. **186409** Color naranja/azul

- Suaves, forma anatómica
- Superficie lisa, para una mejor higiene y facilidad de inserción
- Se adaptan a todos los canales auditivos,
- Elevado confort
- Con cordón
- Bolsas de 1 par
- Cajas de 200 pares

Pz. x Caja 10 Co. Min. Ped. 1 Pz.

Frecuencia en Hz	HM	L	SNR
Atenuación en dB	33	31	30 34



Nuevo Blister colgable, de 10 pares

Superficie lisa para una mejor higiene y facilidad de inserción

Forma anatómica



A

Art. T2 special

Cód. **186407** Color naranja

- Suaves, forma anatómica
- Superficie lisa, para una mejor higiene y facilidad de inserción
- Se adaptan a todos los canales auditivos, elevado confort
- Bolsas de 1 par - Cajas de 200 pares
- 10 pares por blister
- Confección de 40 blister

Pz. x Caja 40 Co. Min. Ped. 1 Blister

Frecuencia en Hz	HM	L	SNR
Atenuación en dB	33	31	30 34



Un gran salto hacia la comodidad



Pantalón
Multibolsillos
ULTRACONFORT

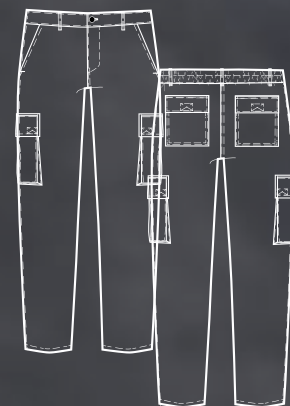
Mod. Olympus
Código 2403

Unisex
Unisex

- ▶ Tejido Elástico
- ▶ Corte Slim
- ▶ Bolsillos con Tapeta
- ▶ Cremallera YKK
- ▶ Mercerizado y Sanforizado
- ▶ Plancha Fácil

Composición:
60% Poliéster
37% Algodón
3% Elastán
240 gr/m²

Tallas:
De la 34 a la 68



Colores:

69 17 99



Durabilidad del color	Mercerizado	Sanforizado
Resistente al pilling	Tejido elástico	Plancha fácil

SÚPER ELÁSTICO

Índice Referencias

Código	Página	Código	Página	Modelo	Página	Modelo	Página
1003.....	69	113615.....	16	110C S2 SRC.....	71	Maia.....	23
1005.....	66	114017.....	12	301 S3 SRC.....	72	Manchester.....	15
1006.....	62	114018.....	11	314 S3 SRC.....	72	Manguito.....	76
1015.....	66	114019.....	10	Aarluk.....	51	Marne.....	32
1020.....	67	120000.....	25	Ámbar.....	45	Momotombo.....	69
1021.....	67	120001.....	24	Amiat.....	50	Nanuq.....	49
1022.....	63	120009.....	26	Ans.....	28	Nanuraq.....	50
1024.....	59	120010.....	26	Antuco.....	68	Nimes.....	29
1025.....	59	150055.....	76	Atene S1 SRC.....	71	Nit white.....	74
1026.....	61	2107.....	42	Bayona.....	19	Óbidos.....	21
1027.....	68	2311.....	43	Berlín.....	24	Olympus.....	41
1029.....	65	2404.....	38	Boue.....	31	Ónix.....	45
1032.....	56	2403.....	41	Bremen.....	25	Orizaba.....	63
1034.....	55	2507.....	42	Bretaña.....	34	Oxford.....	36
1035.....	58	2803.....	45	Bruselas.....	13	Papua.....	43
1036.....	57	2805.....	44	Buckle.....	55	Paros S1.....	71
1037.....	60	2813.....	45	Calzmaglia 2nd Skin.....	76	Paul.....	33
110005.....	30	2815.....	44	Calzmaglia 2nd Skin lady.....	76	Pvc black ob SRA.....	74
110005C.....	30	463200.....	76	Cofia plegable.....	76	Reno.....	10
110009.....	31	472012.....	75	Coimbra.....	21	Saba.....	60
110009C.....	31	472016.....	75	Colima.....	59	Siku.....	52
110022.....	32	472052.....	75	Compressor.....	65	Sila.....	53
110023.....	32	472050.....	75	Cubrebarba.....	76	Silami.....	53
110024.....	33	487030.....	76	Dana.....	58	Silvina.....	44
110404.....	29	487035.....	76	Etna.....	67	Sintra.....	25
110404C.....	29	5001.....	47	Elvas.....	22	Street H6 S3.....	73
110803.....	34	510131.....	72	Fujiyama.....	62	Street L8 S3.....	73
110803C.....	34	510163.....	71	Grafito.....	42	Tacora.....	59
110804.....	34	510512.....	71	Grenoble.....	30	T2 Cord.....	76
110804C.....	34	510513.....	71	Guarda.....	24	T2 Especial.....	76
110805.....	19	510714.....	73	Halley.....	47	Top Gear SIP.....	73
111211.....	23	510745.....	73	Ilvita.....	44	T-shirt 2nd skin lady M/L.....	75
111211C.....	23	515142.....	72	Imuna.....	38	T-shirt 2nd skin M/L.....	75
111215.....	22	515603.....	73	Jaspe.....	42	Uka.....	57
111215C.....	22	570005.....	74	Kau.....	56	Var.....	32
111218.....	21	570110.....	74	Kit visitador.....	76	Vesubio.....	67
111219.....	21	570300.....	74	Lanín.....	61	Vulcano.....	66
111220.....	24	6001.....	49	Las Vegas.....	11	Yellow safety S5.....	74
111221.....	25	6004.....	51	Loa.....	66	York.....	16
112201.....	28	6004C.....	51	Loira.....	34		
112201C.....	28	6005C.....	52	Londres.....	35		
112213.....	13	6007.....	50	Los Ángeles.....	12		
112214.....	10	6008.....	53	Lovaina.....	10		
113600.....	36	6101.....	50				
113601.....	35	6108.....	53				
113614.....	15						



adversia
INDUSTRY

Nuestro gran agradecimiento a

García
DE LA
1872 **cruz** 

adversia
INDUSTRY

Adversia, S.L

Tfno. 926260171

www.adversia.es

pedidos@adversia.es

Calle Harineros 95

Pol. Ind. Sepes

13250 Daimiel (Ciudad Real)