



GASTROCHEF

by **gary's**

garysworkwear.com

Happier Workplaces

Presentamos una nueva colección de *Gastrochef*, la marca **Deluxe** de la colección de hostelería y cocina de nuestra firma.

Una selección **exclusiva** con diseños únicos que cuidan los pequeños detalles para aquellos chefs que busquen **marcar la diferencia** vistiendo de manera personal y única en su trabajo.

Los profesionales culinarios pasan la gran parte del tiempo dentro de una cocina de forma dedicada y entregada a su oficio, lo que exige un uniforme confortable y funcional, donde los mejores materiales garanticen la comodidad y la durabilidad.

Los tejidos cobran un valor muy importante y apostar por los naturales es nuestra clave.

Esta nueva propuesta consigue el equilibrio perfecto a la vez que se recuperan los códigos más clásicos de la casa, reinventados con un toque más vanguardista acorde a la ocasión y sin llegar a lucir maximalista.

Calidad asegurada en una perfecta fusión entre tendencia y hostelería.

We present a new collection of Gastro Chef, the Exclusive brand of our hospitality and kitchen collection. An exclusive selection with unique designs that take care of the small details for those chefs who search for making a difference by dressing in a personal and unique way at work.

We know that culinary professionals spend most of their time in the kitchen, with devotion, and focused on their work which requires a comfortable and functional uniform with the best materials that guarantees comfort and durability.

Fabrics are a very important value, and betting on natural ones is our key.

This new proposal achieves the perfect balance between the most classic codes of the firm and an avant-garde touch according to the occasion without looking maximalist.

Quality is guaranteed in a perfect fusion between trend and hospitality.

REF.	PAGE
312200	53
930001	6
930002	29
930003	10
930004	34
930005	25
930006	39
930007	32
930008	42
930011	12
930012	50
930013	31
930014	35
930015	47
930016	8
930017	30
930018	41
930019	37
930021	49
930022	36
930023	5
930024	48
930026	43
930028	45
932000	27
932200	28
933000	14
933100	16
933400	26
933600	20
933800	18
934500	17
935500	23



ESTRELLA MICHELÍN
MICHELIN STAR



ESTRELLA MICHELÍN VERDE
GREEN MICHELIN STAR



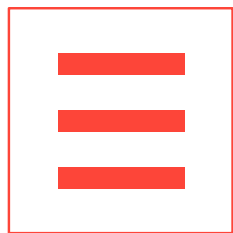
SOL REPSOL
REPSOL SUN





*Tu estilo
habla de ti*

Your style tells about you



HIDRÓFUGO

Stain-resistant

El tejido hidrófugo se ha sometido a un tratamiento que hace que la prenda evite la humedad y las filtraciones, por lo que impide que el agua se absorba y forme una capa sobre la superficie, lo que lo hace muy transpirable.

Además es antibacteriano, biocida y actúa como barrera para virus y bacterias evitando malos olores.

The water-repellent fabric has received a treatment that makes the garment avoid moisture and filtrations, so the water won't be absorbed and also it won't create a layer on the surface that makes this fabric highly breathable. It is also antibacterial, biocidal, and it acts as a barrier against viruses and bacteria, avoiding bad odors.



Martín BERASATEGUI

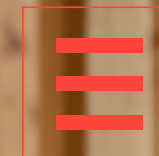
Chef español con más Estrellas Michelin
Spanish Chef with more Michelin stars
Restaurante Martín Berasategui Lasarte - Oria
SAN SEBASTIÁN (SPAIN)



REF. 930023 HORUS
Chaqueta unisex
Chef jacket unisex
Sizes XSS-6YL
SARGA/TWILL 200gr/m²
63%CO 35%CLY 2%EA

c/101 Blanco/White

COOLMAX®



HIDRÓFUGO
Stain-resistant

Tencel™
Feels so right

Miguel
COBO

Restaurante Cobo Estratos
BURGOS (SPAIN)



REF. 930001 OSIRIS
Chaqueta unisex
Chef jacket unisex
Sizes XSS-YL
SARGA/TWILL 200 gr/m²
63%CO 35%CLY 2%EA

c/001 Negro/Black
c/101 Blanco/White

COOLMAX®



HIDRÓFUGO
Stain-resistant

Tencel™
Feels so right

c/001 Negro/Black



Cristóbal
MUÑOZ

Restaurante Ambivium
VALLADOLID (SPAIN)



c/101 Blanco/White

Juan
CARMONA

Premio "Mejor cocinero Andaluz 2021"
"Best Andalusian chef 2021" Award
Cadena hotelera Helios
GRANADA (SPAIN)

REF. 930016 APIS

Chaqueta unisex
Chef jacket unisex
Sizes XS-YL
SARGA/TWILL 200 gr/m²
63%CO 35%CLY 2%EA

c/101 Blanco/White
c/001 Negro/Black

COOLMAX
COOLMAX



HIDRÓFUGO
Stain-resistant

TENCEL
Feels so right

c/101 Blanco/White





c/001 Negro/Black



Seve
DÍAZ
Restaurante Taller de Seve Díaz
SANTA CRUZ DE TENERIFE (SPAIN)



Fernando
MARTÍN

Restaurante Eximio
MADRID (SPAIN)

REF. 930003 THOT

Polo unisex
Sizes XSS-6YL
INTERLOCK 200 gr/m²
92%PES 8%EA

c/101 Blanco/White



HIDRÓFUGO
Stain-resistant



EXCELENCIA, INNOVACIÓN *y creatividad*

Excellence, innovation and creativity



garysworkwear.com

David
CANCA

Presidente de la Asociación Andalucía Gastronómica
President of the Andalusia Gastronomic Association
MÁLAGA (SPAIN)

REF. 930011 AGNI

Chaqueta unisex/Chef jacket unisex
Sizes XSS-6YL

G° PRINCIPAL/MAJOR:
SARGA/TWILL 200 gr/m²
63%CO 35%CLY 2%EA

G° SECUNDARIO/SECUNDARY:
INTERLOCK 200 gr/m²
92%PES 8%EA

c/001 Negro/Black
c/101 Blanco/White

COOLMAX®



HIDRÓFUGO
Stain-resistant

Tencel™
Feels so right



c/001 Negro/Black

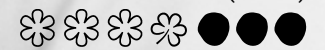


c/101 Blanco/White



Jesús
SÁNCHEZ

Restaurante Cenador de Amós
CANTABRIA (SPAIN)





Clásicos
REINVENTADOS
Reinvented classics

Hermanos
PADRÓN

Jonathan y Juan Carlos

Restaurante El Rincón de Juan Carlos
SANTA CRUZ DE TENERIFE (SPAIN)



REF. 933000 ICARO

Chaqueta unisex
Chef jacket unisex
Sizes XS-YL

COOLMAX





c/001 Negro/Black
SARGA /TWILL 210 gr/m²
65%PES 35%CO



ALGODÓN EGIPCIO
EGYPTIAN COTTON

c/101 Blanco/White
SARGA /TWILL 170 gr/m²
100%CO



Juan Ma
SALGADO

Restaurante Dromo
BADAJOZ (SPAIN)



REF. 933100 ULISES
Chaqueta unisex
Chef jacket unisex
Sizes XS-YL
SARGA/TWILL 205 gr/m²
100%CO

c/101 Blanco/White

COOLMAX



Tony
GARCÍA

Tony García Espacio Gastronómico
ALMERÍA (SPAIN)



REF. 934500 CIRCE

Chaqueta unisex/Chef jacket unisex

Sizes XS-YL

SARGA ELÁSTICA

STRETCH TWILL 206 gr/m²

59%CO 39%PES 2%EA

c/101 Blanco/White

COOLMAX®



Yoshihazu
YANOME

Kaido Sushi Bar
VALENCIA (SPAIN)



REF. 933800 POSEIDÓN

Chaqueta unisex

Chef jacket unisex

Sizes P-M-G-SG

SARGA/TWILL 210 gr/m²

65%PES 35%CO

c/001 Negro/Black

c/101 Blanco/White

COOLMAX



c/001 Negro/Black



Yolanda
GARCÍA

Gastroconciencia
Gastroconsciousness
ALMERÍA (SPAIN)

c/101 Blanco/White

Juan José
CARMONA

Restaurante Cávala
MÁLAGA (SPAIN)



REF. 933600 HELIOS

Chaqueta hombre/Chef jacket for man
Sizes XS-YL

SARGA/TWILL 210 gr/m²
65%PES 35%CO

c/101 Blanco/White
c/001 Negro/Black

COOLMAX[®]



c/101 Blanco/White





Patricio
UBEDA

Restaurante Blanca Brisa
ALMERÍA (SPAIN)

c/001 Negro/Black

Yaiza
RUANO

Pastelera/Pastry chef
SEVILLA (SPAIN)



c/001 Negro/Black

Ayoa
LÓPEZ

Restaurante Samsha
VALENCIA (SPAIN)



c/101 Blanco/White

REF. 935500 ARTEMISA

Chaqueta mujer

Chef jacket for woman

Sizes XS-XXL

SARGA/TWILL 210 gr/m²

65%PES 35%CO

COOLMAX





100% Algodón Egipcio / 100% Egyptian Cotton

Tejido **premium** de alta calidad y confort. La fibra larga y el hilo delgado permite una mayor densidad del tejido.

El algodón egipcio se recolecta a mano, por lo que se reduce la presión sobre la fibra y la protege mejor. Por este motivo, las prendas confeccionadas en este tejido son suaves, resistentes y duraderas.

Otra gran virtud del algodón egipcio es su fácil cuidado y planchado.

*High quality and comfortable **premium** fabric. The long fibre and the thin yarn allow a higher density of the fabric. Egyptian cotton is hand-picked, which reduces pressure on the fibre and protects it better. For this reason, garments made from this fabric are soft, resistant and durable. Another great virtue of Egyptian cotton is its easy care and ironing.*

Una declaración de diseño y comodidad

A declaration of design and comfort



Juan
BENITES

Chef y Asesor Gastronómico
Chef and Gastronomic Advisor
PERU

REF. 930005 ATÓN

Chaqueta unisex
Chef jacket unisex
Sizes XS-6YL
SARGA/TWILL 170 gr/m²
100% CO

c/101 Blanco/White

COOLMAX®



ALGODÓN EGIPCIO
EGYPTIAN COTTON



María
ALCÁZAR

Responsable del Área Social de la Selección Española de Cocina / Responsible for the Social Area of the Spanish Cuisine Selection
MADRID (SPAIN)

REF. 933400 GALATEA

Chaqueta mujer
Chef jacket for woman
Sizes XS-XXL

SARGA/TWILL 170 gr/m²
100% CO

c/101 Blanco/White

COOLMAX®



ALGODÓN EGIPCIO
EGYPTIAN COTTON



Miguel Ángel

EXPÓSITO

Restaurante Retama
CIUDAD REAL (SPAIN)



REF. 932000 HERMES

Chaqueta hombre
Chef jacket for man
Sizes XS-YL

SARGA/TWILL 170 gr/m²
100% CO

c/101 Blanco/White

COOLMAX®



ALGODÓN EGIPCIO
EGYPTIAN COTTON



Richard ALCAYDE

Asesor de proyectos gastronómicos
Gastronomic project consultant
MÁLAGA (SPAIN)



REF. 932200 APOLO

Chaqueta unisex/Chef jacket unisex
Sizes XS-YL
SARGA/TWILL 170 gr/m²
100%CO

c/101 Blanco/White

COOLMAX®



ALGODÓN EGIPCIO
EGYPTIAN COTTON



Rubén FENOLLAR

Tradición y vanguardia/Tradition and vanguard
VALENCIA (SPAIN)



REF. 930002 ANHUR
Chaqueta unisex
Chef jacket unisex
Sizes XS-6YL
SARGA/TWILL 170gr/m²
100%CO

c/101 Blanco/White

COOLMAX®



ALGODÓN EGIPCIO
EGYPTIAN COTTON

T400 Technology

HIGH QUALITY



La fibra T400 es un nuevo tipo de fibra elástica basada en la tecnología multicomponente que revolucionará la comodidad.

Es un filamento diferenciado que garantiza la confección de prendas con ajuste permanente y recuperación de su forma en todas sus direcciones; por ello es una excelente opción para prendas elásticas que mantienen la forma y ofrecen una estética excelente permitiendo mayor facilidad de movimiento.

Ofrece estiramiento y recuperación en una fibra de poliéster y aporta el confort, el tacto, la resistencia a las arrugas y el fácil cuidado de las telas contemporáneas.

The T400 fiber is a new type of elastic fiber based on multicomponent technology that will revolutionize the way we understand comfort.

T400 fiber is a differentiated filament that guarantees a permanent fit and a recovery of the shape of the garment in all directions. That is an excellent option for elastic garments that maintain shape and also an excellent radiance allowing greater ease of movement.

This fiber of polyester offers the stretch and the expansion recovery and provides the comfort, the feel, wrinkle resistance and easy-care for contemporary fabrics.

REF. 930017 LOKI

Chaqueta Unisex/Chef jacket unisex

Sizes XS-6YL

SARGA/TWILL 210 gr/m²

35%CO 35%PES 30%T400

c/101 Blanco/White

COOLMAX®



Enrique
PÉREZ

Restaurante El Doncel
GUADALAJARA (SPAIN)





Jose Manuel MIGUEL

Beat Restaurant
ALICANTE (SPAIN)



REF. 930013 EREBO

Chaqueta Unisex/Chef jacket unisex

Sizes XS-YL

SARGA/TWILL 210 gr/m²

35%CO 35%PES 30%T400

c/101 Blanco/White

COOLMAX



**ELASTICIDAD
COMODIDAD
RESISTENCIA.**

ELASTICITY
COMFORT
RESISTANCY.



Fran
SEGURA

FranSegura&Co. Éclair & Postre
ALICANTE (SPAIN)



c/001 Negro/Black

REF. 930007 VULCANO
Chaqueta unisex/Chef jacket unisex
Sizes XSS-YL
SARGA/TWILL 210 gr/m²
35%CO 35%PES 30%T400

c/001 Negro/Black
c/101 Blanco/White

COOLMAX
Clima fresco control activo



1400 Technology

HIGH QUALITY



**ELASTICIDAD
COMODIDAD
RESISTENCIA.**

ELASTICITY
COMFORT
RESISTANCY.



Francisco
SÁNCHEZ

Presidente de la Selección Andaluza de Cocina
President of the Andalusian Selection of Gastronomy
SEVILLA (SPAIN)



c/101 Blanco/White

Lara
ROGUEZ

Restaurante Abarike
ASTURIAS (SPAIN)

REF. 930004 ERIS

Chaqueta mujer/Chef jacket for woman

Sizes XS-YL

SARGA/TWILL 210 gr/m²

35%CO 35%PES 30%T400

c/101 Blanco/White

COOLMAX[®]



T400 Technology

HIGH QUALITY





Kike
MARTÍ

Arròzame
BALEARES (SPAIN)

REF. 930014 VALI

Chaqueta hombre

Chef jacket for man

Sizes XS-YL

SARGA/TWILL 210 gr/m²
35%CO 35%PES 30%T400

c/101 Blanco/White

COOLMAX



**ELASTICIDAD
COMODIDAD
RESISTENCIA.**

ELASTICITY
COMFORT
RESISTANCY.



*D*omi
VÉLEZ

El Horno de Vélez
Mejor Panadero del Mundo 2021
World's best baker 2021
SEVILLA (SPAIN)

REF. 930022 MOMO

Chaqueta unisex

Chef jacket unisex

Sizes XS-YL

SARGA / TWILL 210 gr/m²

35%CO 35%PES 30%T400

c/101 Blanco/White

COOLMAX



T400 Technology

HIGH QUALITY



Rocío
ARROYO

Profesora y repostera/Teacher and pastry
CIUDAD REAL (SPAIN)

REF. 930019 ZAYA

Chaqueta mujer

Chef jacket for woman

Sizes XS-YL

SARGA /TWILL 210gr/m²

35%CO 35PES 30%T400

c/101 Blanco/White

COOLMAX



**ELASTICIDAD
COMODIDAD
RESISTENCIA.**

ELASTICITY
COMFORT
RESISTANCY.



c/001 Negro/Black



Alessandro
MANNA

Casa Pomo d'Oro
BUDAPEST (HUNGARY)

Rocco DE SANTIS

Ristorante Santa Elisabetta
FLORENCIA (ITALY)



REF. 930006 ANUBIS

Chaqueta unisex/Chef jacket unisex

Sizes XS-YL

SARGA/TWILL 210 gr/m²

35%CO 35%PES 30%T400

c/001 Negro/Black

c/101 Blanco/White

COOLMAX®



T400 Technology

HIGH QUALITY



ELASTICIDAD
COMODIDAD
RESISTENCIA.

ELASTICITY
COMFORT
RESISTANCY.

c/101 Blanco/White





Oscar
GEADAS

G'Pousada Restaurante
PORTUGAL



c/101 Blanco/White



Alfonso
ESCOLAR

Chef ejecutivo/Executive Chef
MADRID (SPAIN)

REF. 930018 HUBAL

Chaqueta unisex/Chef jacket unisex

Sizes XS-YL

SARGA/TWILL 210 gr/m²

35%CO 35%PES 30%T400

COOLMAX
COOLMAX TECHNOLOGY



1400 technology

HIGH QUALITY



ELASTICIDAD
COMODIDAD
RESISTENCIA

ELASTICITY
COMFORT
RESISTANCY

c/001 Negro/Black



Toño
RODRÍGUEZ

Cocina de vanguardia

Cuisine expert

Restaurante La Era de los Nogales
ARAGÓN (SPAIN)



REF. 930008 ODIN

Chaqueta unisex

Chef jacket unisex

Sizes XS-YL

TEJANO/DENIM 180 gr/m²

67%CO 33%T400

c/838 Tejano Denim look Marino

Navy Denim look

COOLMAX



T400 Technology

HIGH QUALITY



Stéphane TOURNIÉ

Les jardins de L'Opera
TOULOUSE (FRANCE)



REF. 930026 FOBÉTOR

Chaqueta unisex

Chef jacket unisex

Sizes XSS-YL

TEJANO/DENIM 180 gr/m²

67%CO 33%T400

c/838 Tejano Denim look

Navy Denim look

COOLMAX®



**ELASTICIDAD
COMODIDAD
RESISTENCIA.**

ELASTICITY
COMFORT
RESISTANCY.





Detalles
**que marcan
la diferencia**

Details that make the difference



Samuel
NAVEIRA

Restaurante MU.NA
PONFERRADA (SPAIN)



REF. 930028 TYR

Chaqueta unisex

Chef jacket unisex

Sizes XS-YL

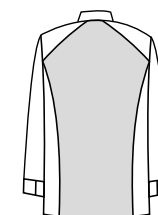
MICROFIBRA/MICROFIBER

148 gr/m²

100%PES

c/101 Blanco/White

COOLMAX®





c/001 Negro/Black



Jonathan
RODRÍGUEZ

Chef Ejecutivo/Executive Chef
MADRID (SPAIN)



Quique
CERRO

Vicepresidente de la Selección Española de Cocina
Vice president of the Spanish Selection of Gastronomy
CASTILLA LA MANCHA (SPAIN)

REF. 930015 FORSETI
Chaqueta unisex
Chef jacket unisex
Sizes XS-6YL
SARGA FINA/THIN TWILL
150 gr/m²
54%PES 43%CO 3%EOL

c/001 Negro/Black
c/101 Blanco/White

COOLMAX®



c/101 Blanco/White



Óscar
GARCÍA

Restaurante Baluarte
SORIA (SPAIN)



REF. 930024 SOKAR

Chaqueta unisex

Chef jacket unisex

Sizes XS-YL

SARGA ESTRUCTURA

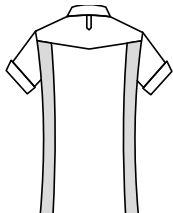
TWILL STRUCTURE

215 gr/m²

50%CO 48%PES 2%EA

c/104 Marino/Navy blue

COOLMAX



Paco
GARCÍA

Restaurante Kaliskka
GRANADA (SPAIN)

REF. 930021 AMÓN

Chaqueta unisex

Chef jacket unisex

Sizes XS-YL

SARGA ESTRUCTURA

TWILL STRUCTURE

215 gr/m²

50%CO 48%PES 2%EA

c/104 Marino/Navy blue

COOLMAX®





c/101 Blanco/White



REF. 930012 JONSU

Chaqueta unisex

Chef jacket unisex

Sizes XS-6YL

OTTOMAN 150gr/m²

100%CO

c/101 Blanco/White

c/117 Gris perla/Pearl grey

c/117 Gris perla/Pearl grey





Martín Perasategui



CALIDAD

como apuesta y compromiso

Quality as our bet and commitment

GASTROCHEF

by **gary's**

REF. 312200
Bote spray hidrófugo
Water repellent spray can

HIDRÓFUGO

Stain-resistant

PROTECTOR TEXTIL
TEXTILE PROTECT

PREVIENE EL CRECIMIENTO MICROBIANO
FACILITA LA LIMPIEZA
ALARGA LA VIDA ÚTIL DEL TEJIDO
DERMATOLÓGICAMENTE TESTADO

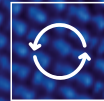
PREVENTS MICROBIAL GROWTH
FACILITATES CLEANING
EXTENDS THE LIFETIME OF THE FABRIC
DERMATOLOGICALLY TESTES



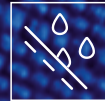
Antimicrobial



Liquid-repellent



Reusable



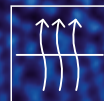
Stain-resistant



Machine washable



Invisible



Breathable



Anti-odour



PRO
TEXGO
PROTECTOR TEXTIL

CROQUIS Y CARACTERÍSTICAS de las prendas

SKETCHES AND CHARACTERISTICS OF THE GARMENTS

930001 PAGE 6



- Cuello mao
- Bolsillo en manga izquierda
- Piqué en costado y manga
- Cierre con cinta de clip
- Tira para delantal
- Largo aprox: 75cm
- Prenda H2: semi ajustada
- Mao collar
- Pocket on left sleeve
- Piqué on the sides and sleeves
- Clip closure
- Apron strap
- Length approx: 75 cm
- Garment M2: slightly tight

930002 PAGE 29



- Cuello mao
- Bolsillo en manga izquierda
- Piqué en costado y manga
- Cierre con cinta de clip
- Tira para delantal
- Largo aprox: 75cm
- Prenda H2: semi ajustada
- Mao collar
- Pocket on left sleeve
- Piqué on the sides and sleeves
- Hidden snap buttons
- Length approx.: 75 cm
- Garment M2: slightly tight

930003 PAGE 10



- Prenda tipo polo
- Bolsillo en manga izquierda
- Tejido interlock
- Largo aprox: 76cm
- Prenda H2: semi ajustada
- Garment polo style
- Pocket on left sleeve
- Interlock fabric
- Length approx.: 76 cm
- Garment M2: slightly tight

930004 PAGE 34



- Cuello smoking
- Bolsillo en manga izquierda
- Pinzas de pecho
- Piqué en costado de espalda
- Botones de presión ocultos
- Largo aprox: 66cm
- Prenda M2: semi ajustada
- Shawl collar
- Pocket on left sleeve
- Chest notches
- Piqué at the back sides
- Hidden snap buttons
- Length approx.: 66 cm
- Garment W2: slightly tight

930005 PAGE 25



- Cuello mao
- Bolsillo en manga izquierda
- Piqué en espalda
- Botones de presión ocultos
- Largo aprox: 76cm
- Prenda H2: semi ajustada
- Mao collar
- Pocket on left sleeve
- Piqué at the back
- Hidden snap buttons
- Length approx: 76 cm
- Garment M2: slightly tight

930006 PAGE 30



- Cuello mao
- Bolsillo en manga izquierda
- Piqué en espalda
- Cierre con cremallera vista
- Tira para delantal
- Largo aprox: 76cm
- Prenda H2: semi ajustada
- Mao collar
- pocket on the left sleeve
- Piqué at the back
- Visible zip closure
- Apron strap
- Length approx.: 76 cm
- Garment M2: slightly tight

930007 PAGE 32



- Cuello camisero
- Bolsillo en manga izquierda
- Piqué en espalda
- Botones de presión ocultos
- Hebillas de adorno
- Largo aprox: 76cm
- Prenda H2: semi ajustada
- shirt collar
- pocket on the left sleeve
- Piqué at the back
- hidden snap buttons
- Ornamental buckles
- Length approx.: 76 cm
- Garment M2: slightly tight

930008 PAGE 42



- Cuello mao
- Bolsillo en manga izquierda
- Piqué en centro de espalda
- Botones de presión ocultos
- Tira para delantal
- Largo aprox: 76cm
- Prenda H2: semi ajustada
- Mao collar
- pocket on the left sleeve
- Piqué at the center back
- hidden snap buttons
- Apron strap
- Length approx.: 76 cm
- Garment M2: slightly tight

930011 PAGE 12



- Cuello mao
- Bolsillo en pecho izquierdo
- Interlock en mangas y espalda
- Botones de presión ocultos
- Tira para delantal
- Largo aprox: 76cm
- Prenda H2: semi ajustada
- Mao collar
- Left chest pocket
- interlock at the back and on the sleeves
- hidden snap buttons
- Apron strap
- Length approx.: 76 cm
- Garment M2: slightly tight

930012 PAGE 50



- Cuello y puño camisero
- Bolsillo en manga izquierda
- Canesú y tabla en espalda
- Botones de presión ocultos
- Largo aprox: 76cm
- Prenda H2: semi ajustada
- Shirt Collar and cuffs
- Pocket on the left sleeve
- Bodice at the back
- hidden snap buttons
- Length approx.: 76 cm
- Garment M2: slightly tight

930013 PAGE 31



- Cuello mao
- Piqué en mangas y espalda
- Botones de presión ocultos
- Tira para delantal
- Largo aprox: 76cm
- Prenda H2: semi ajustada
- Mao collar
- pocket on the sleeves and at the back
- hidden snap buttons
- Apron strap
- Garment M2: slightly tight

930014 PAGE 35



- Cuello smoking
- Bolsillo en manga izquierda
- Piqué en costado de espalda
- Botones de presión ocultos
- Largo aprox: 76cm
- Prenda H2: semi ajustada
- Shawl collar
- Pocket on the left sleeve
- Piqué on the sides of the back
- hidden snap buttons
- Length approx.: 76 cm
- Garment M2: slightly tight

930015 PAGE 47



- Cuello y puño camisero
- Bolsillo en manga izquierda
- Canesú en espalda
- Botones de presión
- Largo aprox: 76cm
- Prenda H2: semi ajustada
- Shirt collar and cuffs
- Pocket on the left sleeve
- Bodice at the back
- Snap buttons
- Length approx.: 76 cm
- Garment M2: slightly tight

930016 PAGE 8



- Cuello mao
- Bolsillo en manga izquierda
- Piqué en manga, hombro y espalda
- Tira para delantal
- Largo aprox: 76cm
- Prenda H2: semi ajustada
- Mao collar
- pocket on the left sleeve
- Piqué on the sleeves, shoulders and back
- Apron strap
- Length approx.: 76 cm
- Garment M2: slightly tight

930017 PAGE 30



- Cuello mao
- Bolsillo en manga izquierda
- Piqué en costado y manga
- Botones de presión ocultos
- Chaqueta manga corta
- Largo aprox: 76cm
- Prenda H2: semi ajustada
- Mao collar
- pocket on the left sleeve
- Piqué on the sleeves and sides
- Hidden snap buttons
- Short sleeve jacket
- Length approx.: 76 cm
- Garment M2: slightly tight

930018 PAGE 41



- Cuello mao
- Bolsillo en manga izquierda
- Piqué en costado y manga
- Botones de presión ocultos
- Tira para delantal
- Largo aprox: 76cm
- Prenda H2: semi ajustada
- Mao collar
- pocket on the left sleeve
- Piqué at the back and sleeves
- Hidden snap buttons
- Apron strap
- Length approx.: 76 cm
- Garment M2: slightly tight

930019 PAGE 37



- Cuello chimenea
- Bolsillo en manga izquierda
- Piqué en espalda
- Botones de presión ocultos
- Costadillos de entalle
- Largo aprox: 70cm
- Prenda M2: semi ajustada
- Cowl collar
- Pocket at the back
- Hidden snap buttons
- Side panel notch
- Length approx.: 70 cm
- Garment W2: slightly tight

930021 PAGE 49



- Cuello mao
- Bolsillo en manga izquierda
- Piqué en costado y espalda
- Botones de presión ocultos
- Puño camisero
- Largo aprox: 76cm
- Prenda H2: semi ajustada
- Mao collar
- Pocket on the sleeves and on the side
- Piqué at the back and sleeves
- Hidden snap buttons
- Red details
- Length approx.: 76 cm
- Garment M2: slightly tight

930022 PAGE 36



- Cuello chimenea
- Bolsillo en manga izquierda
- Piqué en costado de espalda
- Botones de presión ocultos
- Puño camisero
- Largo aprox: 76cm
- Prenda H2: semi ajustada
- Cowl collar
- Pocket on the left sleeve
- Piqué at the back side panels
- Hidden snap buttons
- Short cuffs
- Length approx.: 76 cm
- Garment M2: slightly tight

930023 PAGE 5



- Cuello chimenea
- Bolsillo en manga izquierda
- Piqué en espalda
- Botones de presión ocultos
- Largo aprox: 76cm
- Prenda H2: semi ajustada
- Cowl collar
- Pocket on the left sleeve
- Piqué at the back
- Length approx.: 76 cm
- Garment M2: slightly tight

930024 PAGE 48



- Cuello mao
- Bolsillo en manga izquierda
- Piqué en costado de espalda
- Cierre con cremallera vista
- Tira para delantal
- Largo aprox: 72cm
- Prenda H2: semi ajustada
- Mao collar
- Pocket on the left sleeve
- Piqué at the back sides
- Visible zip closure
- Apron strap
- Length approx.: 72 cm
- Garment M2: slightly tight

930026 PAGE 43



- Cuello camisero
- Bolsillo en manga izquierda
- Piqué en manga y espalda
- Botones de presión ocultos
- Largo aprox: 77cm
- Prenda H2: semi ajustada
- Shirt collar
- Pocket on the left sleeve
- Piqué on the sleeves and the back
- Hidden snap buttons
- Length approx.: 77 cm
- Garment M2: slightly tight

930028 PAGE 45



- Cuello mao
- Bolsillo en manga izquierda
- Piqué en espalda
- Botones de presión ocultos
- Largo aprox: 76cm
- Prenda H2: semi ajustada
- Mao collar
- Pocket on the left sleeve
- Piqué at the back
- Hidden snap buttons
- Length approx.: 76 cm
- Garment M2: slightly tight

932000 PAGE 27



- Cuello mao cruzado
- Bolsillo en manga izquierda
- Piqué en espalda
- Botones de presión ocultos
- Largo aprox: 75cm
- Prenda H2: semi ajustada
- Crossed mao collar
- Pocket on the left sleeve
- Piqué at the back
- Hidden snap buttons
- Length approx.: 75 cm
- Garment M2: slightly tight

932200 PAGE 28



- Cuello mao
- Bolsillo en manga izquierda y pecho izquierdo
- Piqué en sisa
- Botones de presión ocultos
- Largo aprox: 76cm
- Prenda H2: semi ajustada
- Mao collar
- Pocket on the left sleeve and left chest side
- Piqué on the armhole
- Length approx.: 76 cm
- Garment M2: slightly tight

933000 PAGE 14



- Cuello mao cruzado
- Bolsillo en manga izquierda
- Piqué en espalda
- Botones de presión ocultos
- Largo aprox: 74cm
- Prenda H2: semi ajustada
- Crossed mao collar
- Pocket on the left sleeve
- Piqué at the back
- Hidden snap buttons
- Length approx.: 74 cm
- Garment M2: slightly tight

933100 PAGE 16



- Cuello mao
- Bolsillo en manga izquierda
- Piqué en espalda
- Botones vistos
- Largo aprox: 74cm
- Prenda H2: semi ajustada
- Mao collar
- Pocket on the left sleeve
- Piqué at the back
- Open buttons
- Length approx.: 74 cm
- Garment M2: slightly tight

933400 PAGE 26



- Cuello mao cruzado
- Bolsillo en manga izquierda y pecho izquierdo
- Piqué en espalda
- Botones de presión ocultos
- Largo aprox: 72cm
- Prenda M2: semi ajustada
- Crossed mao collar
- Pocket on the left sleeve and left chest side
- Hidden snap buttons
- Length approx.: 72 cm
- Garment W2: slightly tight

933600 PAGE 20



- Cuello mao
- Bolsillo en manga izquierda
- Piqué en costado de espalda
- Botones de presión ocultos
- Largo aprox: 74cm
- Prenda H2: semi ajustada
- Mao collar
- Left side pocket sleeve
- Piqué at the back sides
- Hidden snap buttons
- Length approx.: 74 cm
- Garment M2: slightly tight

933800 PAGE 18

- Escote cruzado
- Bolsillo en manga izquierda
- Piqué en espalda
- Cierre con tira de ajuste
- Largo aprox.: 74cm
- Prenda H2: semi ajustada
- Cross neckline
- Left side pockets
- Piqué at the back
- Strap closure
- Length approx.: 74 cm
- Garment M2: slightly tight

934500 PAGE 17

- Cuello mao cruzado
- Bolsillo en manga izquierda
- Piqué en costado y canesú
- Botones de presión ocultos
- Largo aprox.: 75cm
- Prenda H2: semi ajustada
- Crossed mao collar
- Left side pocket
- Piqué on the sides and bodice
- Hidden snap buttons
- Length approx.: 75 cm
- Garment M2: slightly tight

935500 PAGE 23

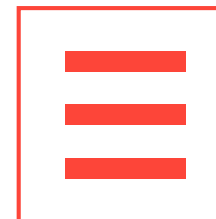
- Cuello mao
- Bolsillo en manga izquierda
- Piqué en costado
- Botones de presión ocultos
- Largo aprox.: 71cm
- Prenda M2: semi ajustada
- Mao collar
- Left side pocket
- Piqué at the sides
- Hidden snap buttons
- Length approx.: 71 cm
- Garment W2: slightly tight

H1 PRENDAS AJUSTADAS DE HOMBRE
H2 PRENDAS SEMI AJUSTADAS DE HOMBRE
H3 PRENDAS HOLGADAS DE HOMBRE
 M1 TIGHT GARMENTS FOR MEN
 M2 SEMI-FITTED GARMENTS FOR MEN
 M3 LOOSE GARMENTS FOR MEN

M1 PRENDAS AJUSTADAS DE MUJER
M2 PRENDAS SEMI AJUSTADAS DE MUJER
M3 PRENDAS HOLGADAS DE MUJER
 W1 TIGHT GARMENTS FOR WOMEN
 W2 SEMI-FITTED GARMENTS FOR WOMEN
 W3 LOOSE GARMENTS FOR WOMEN

Medidas Measures

Estas medidas son tomadas a la persona para asignarle la talla apropiada.
 These measures are taken to provide each person with the appropriate size.



CM. MEDIDAS BASE CHICO Y UNISEX / STANDARD MAN AND UNISEX SIZES

TALLAS	SIZES	P			M				G				SG			
		XSS	XS	S	M		L		XL		XXL		YL			
		40	42	44	46	48	50	52	54	56	58	60	62	64	66	68
PECHO	BUST	78-81	82-85	86-89	90-93	94-97	98-101	102-105	106-109	110-113	114-117	118-121	122-125	126-129	130-133	134-137
CINTURA	WAIST	66	70	74	78	82	86	90	94	98	102	106	110	114	118	122
CADERA	HIPS	78	82	86	90	94	98	102	106	110	114	118	122	126	130	134



CM. MEDIDAS BASE MUJER / STANDARD WOMAN SIZES

TALLAS	SIZES	P			M				G				SG				
		XSS	XS	S	M		L		XL		XXL		YL				
		34	36	38	40	42	44	46	48	50	52	54	56	58	60	62	64
PECHO	BUST	78-81	82-85	86-89	90-93	94-97	98-101	102-105	106-109	110-113	114-117	118-121	122-125	126-129	130-133	134-137	134-137
CINTURA	WAIST	60	64	68	72	76	80	88	88	92	96	100	104	108	112	116	120
CADERA	HIPS	84	88	92	96	100	104	112	112	116	120	124	128	132	136	140	144

¿Tienes una idea?

Got an idea?

Creamos cualquier diseño que imagines. Estampados personalizados, patrones a medida, personalización de fornituras, bordados o serigrafía. La imaginación no tiene límites y juntos podemos hacer tu idea realidad.

We can create every design that you could imagine like prints, patterns, accessories, embroideries or screen printing. Imagination has no limits and together we can make your ideas come true.



Especializados en la personalización de vestuario corporativo

We are trained in the field of customizing corporate clothing.

Nuestro equipo de expertos patronistas y diseñadores está especializado en el desarrollo de dossieres con las propuestas que más se ajusten a tus necesidades y a tu imagen corporativa, ahora de la mano de las nuevas tecnologías con el desarrollo de prototipos y diseños en 3D. Apostamos por la calidad en los tejidos y en la confección. Un vestuario personalizado marcará la diferencia de tu negocio.

Our design and tailor team of experts are trained in the development of different dossiers with different proposals that best suit your needs and your corporate clothing. Now thanks to new technologies with the development of prototypes and 3D designs. We bet for quality fabrics and clothing. A customized corporate imagine will make a difference in your business.





Descubre más

Discover more

Consulta nuestros catálogos donde puedes encontrar amplias colecciones para cada sector.
Consult our catalogs where you can find a lot of collections for each sector

gary's
COLEGIO

gary's
HORECA

gary's
SANIDAD

gary's
BEAUTY & HAIR

gary's *Sastres*

DENIM
gary's

gary's
Colección Camisas

SKECHERS
WORK
FOOTWEAR

gary's
RED LINE

gary's
naturewear

garysworkwear.com

Bordados personalizados

Custom embroideries

¿Estás pensando personalizar tu prenda con un bordado? Bordamos cualquier tipo de uniforme laboral. Gracias a nuestra maquinaria de última generación y nuestro equipo de especialistas, podrás bordar tu logotipo o frase en alta calidad.

Are you thinking about customizing your clothes with embroidery? We can embroider any kind of work wear. Thanks to our state-of-art-machinery and our specialized team, you can embroider your logo or sentences with high quality.



Nuestra empresa

La continua apuesta por la innovación y la calidad (tanto en servicio como en materiales) ha mantenido a la empresa en un constante desarrollo en busca de la excelencia, consiguiendo así unas materias primas de alto nivel en manos de un extraordinario equipo humano comprometido con la empresa.

En 2019, tras consagrarse en el liderazgo del sector a nivel nacional y llevar años con relaciones comerciales fuera de España, comienza la internacionalización de la empresa a gran escala.

Nuestra misión es el diseño y fabricación de vestuario profesional, ofreciendo un gran servicio y amplio catálogo de productos para los trabajadores más exigentes.

Gary's es el principal referente en moda profesional, tanto a nivel nacional como internacional.

Aportando diferenciación en diseño, comodidad, protección y durabilidad a todos los trabajadores que visten nuestras prendas.

La empresa avanza hacia el futuro preservando los valores de su identidad.

LA EXCELENCIA EN EL TRABAJO CONSTITUYE LA ESENCIA DE UNIFORMES GARY'S, A TRAVÉS DE LOS VALORES QUE LA IMPULSAN; INTEGRIDAD, CALIDAD, INNOVACIÓN, CERCANÍA Y PASIÓN.

Somos una apuesta segura para todos los profesionales que desean vestir de forma cómoda y moderna en su día a día laboral.

Síguenos en redes sociales

Follow us on social media



The company

The continuous commitment to innovation and quality (both in service and materials) has kept the company in a constant development in the search of excellence. That is how we get a high-level raw materials in the hands of an extraordinary human team committed with the company.

In 2019, after establishing itself as the leader of the industry at the national market, and years of successful business relationships abroad, Gary's Workwear began its large-scale expansion.

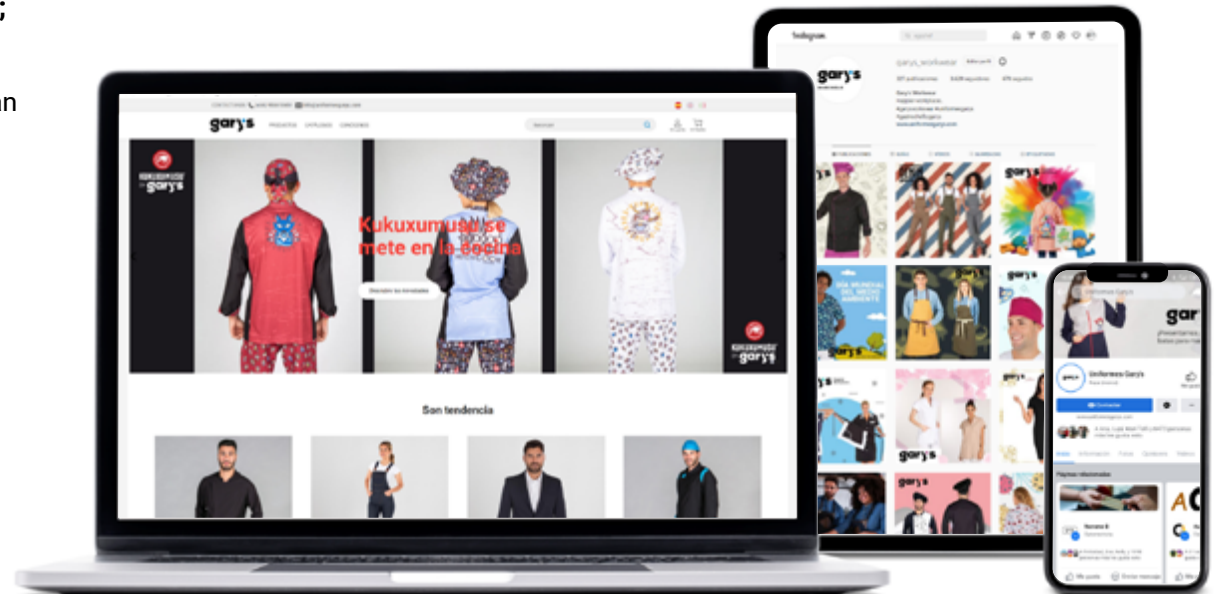
Our mission is offering a great service and a wide range of products for the most challenging workers with the nicest designs and a perfect product finish on all our professional garments.

Gary's is the leader in the workwear market because of its stylish designs, in the national area as well as on the international. We provide unique designs which are very wellknown for its comfort, protection and durability.

Gary's Workwear moves ahead into the future, but keeping the same values of its identity.

EXCELLENCE AT WORK IS THE ESSENCE OF GARY'S WORKWEAR.

We are a safe bet for all professionals who want to dress in a comfortable, modern and safe way during day to day working hours.





Te ayudamos a destacar, a transmitir los valores de tu marca
We help you stand, to transmit the values of your brand.

gary's Happier
Workplaces

© Uniformes Gary's

Queda prohibida la reproducción total o parcial de este catálogo, así como su tratamiento de cualquier forma o por cualquier medio sin el permiso expreso y por escrito de la empresa titular del copyright.

The total or partial reproduction is forbidden of this catalogue, as well as its treatment of any form or by any means without the express written permission of the company copyright holder.



8429935252001