



Esencia Monza

La naturaleza de las cosas se basa en su esencia y permanece inalterable en ellas.

Descúbrala en nuestra marca.

monza
DE OBREROL



Índice

Un mundo de salud	4
 Linea vital	16
 Comercio de hoy	30
Pequeñas emociones	44
El estilismo Monza	54
 Con brillo propio	62
Esquemas de equivalencia	68



Un mundo de salud

Sumérgete en el universo de posibilidades que te brinda la nueva línea de salud, prendas frescas y funcionales.

monza
DE OBRERO.

Blusón

Ref.: 4602

Blusón señora manga corta, escote pico, 3 bolsos, trapecio delantero.

Tallas: S a XXL

Composición: 65% Pol. 35% Alg.

Gramaje: 130 gr/m²

Short sleeve, v neck long scrub top with two pockets

Sizes: S to XXL

Composition: 65% Pol. 35% Cot.

Weight: 130 gr/m²

- 01. Negro
- 621. Fucsia



Pantalón

Ref.: 4609

Pantalón señora cinturilla elástica, con cordón, bolso lateral en pernera derecha.

Tallas: S a XXL

Composición: 65% Pol. 35% Alg.

Gramaje: 130 gr/m²

Elasticated waist trouser with drawstring & three pockets

Sizes: S to XXL

Composition: 65% Pol. 35% Cot.

Weight: 130 gr/m²

- 10. Blanco
- 621. Fucsia
- 622. Verde agua
- 37. Lila
- 623. Azulón
- 01. Negro
- 646. Azul royal
- 09. Gris



Casaca

Ref.: 4600

Casaca señora, manga corta ranglán, escote cuello pico, tres bolsos.

Tallas: S a XXL

Composición: 65% Pol. 35% Alg.

Gramaje: 130 gr/m²

Short sleeve, v neck scrub top with three pockets

Sizes: S to XXL

Composition: 65% Pol. 35% Cot.

Weight: 130 gr/m²

- 10. Blanco
- 621. Fucsia
- 622. Verde agua
- 37. Lila
- 623. Azulón
- 01. Negro



Casaca

Ref.: 4601

Casaca caballero manga corta ranglán, escote cuello pico, tres bolsos.

Tallas: S a XXL

Composición: 65% Pol. 35% Alg.

Gramaje: 130 gr/m²

Short sleeve, v neck scrub top with three pockets

Sizes: S to XXL

Composition: 65% Pol. 35% Alg.

Weight: 130 gr/m²

- 10. Blanco
- 622. Verde agua
- 37. Lila
- 623. Azulón
- 01. Negro



Chaqueta

Ref.: 4603

Chaqueta señora manga corta cuello pico, tres bolsos apertura central oculta.

Tallas: S a XXL

Composición: 65% Pol. 35% Alg.






Gramaje: 130 gr/m²

Short sleeve scrub jacket with three pockets and concealed snaps fastening

Sizes: S to XXL

Composition: 65% Pol. 35% Cot.

Weight: 130 gr/m²

-  10. Blanco
-  621. Fucsia
-  622. Verde agua
-  623. Azulón
-  01. Negro



Chaqueta

Ref.: 4604

Chaqueta caballero manga corta, cuello pico, tres bolsos, apertura central oculta.

Tallas: S a XXL

Composición: 65% Pol. 35% Alg.





Gramaje: 130 gr/m²

Short sleeve scrub jacket with three pockets and concealed snaps fastening

Sizes: S to XXL

Composition: 65% Pol. 35% Alg.

Weight: 130 gr/m²

-  10. Blanco
-  623. Azulón
-  622. Verde agua
-  01. Negro



Casaca

Ref.: 4607

Casaca señora manga corta ranglán, cuello mao, 2 bolsos, 3 corchetes en abertura de cuello.

Tallas: S a XXL

Composición: 65% Pol. 35% Alg.

Gramaje: 130 gr/m²

Mandarin collar, short raglan sleeve top with two patch pockets

Sizes: S to XXL

Composition: 65% Pol. 35% Cot.

Weight: 130 gr/m²

-  10. Blanco
-  621. Fucsia
-  622. Verde agua
-  01. Negro



Casaca

Ref.: 4608

Casaca caballero manga corta ranglán, cuello mao, 2 bolsos, 3 corchetes en abertura de cuello.

Tallas: S a XXL

Composición: 65% Pol. 35% Alg.

Gramaje: 130 gr/m²

Mandarin collar, short raglan sleeve top with two patch pockets

Sizes: S to XXL

Composition: 65% Pol. 35% Alg.

Weight: 130 gr/m²

-  10. Blanco
-  622. Verde agua
-  01. Negro



Pantalón

Ref.: 4609

Pantalón señora cinturilla elástica, con cordón, bolso lateral en pernera derecha.

Tallas: S a XXL

Composición: 65% Pol. 35% Alg.

Gramaje: 130 gr/m²

Elasticated waist trouser with drawstring & three pockets

Sizes: S to XXL

Composition: 65% Pol. 35% Cot.

Weight: 130 gr/m²

- 10. Blanco
- 621. Fucsia
- 622. Verde agua
- 37. Lila
- 623. Azulón
- 01. Negro
- 646. Azul royal
- 09. Gris



Pantalón

Ref.: 4610

Pantalón caballero cinturilla elástica con cordón, bolso lateral en pernera derecha.

Tallas: S a XXL

Composición: 65% Pol. 35% Alg.

Gramaje: 130 gr/m²

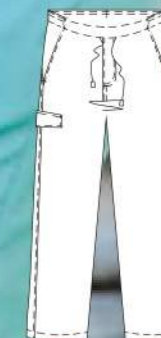
Elasticated waist trouser with drawstring & three pockets

Sizes: S to XXL

Composition: 65% Pol. 35% Alg.

Weight: 130 gr/m²

- 10. Blanco
- 622. Verde agua
- 37. Lila
- 623. Azulón
- 01. Negro
- 646. Azul royal
- 09. Gris



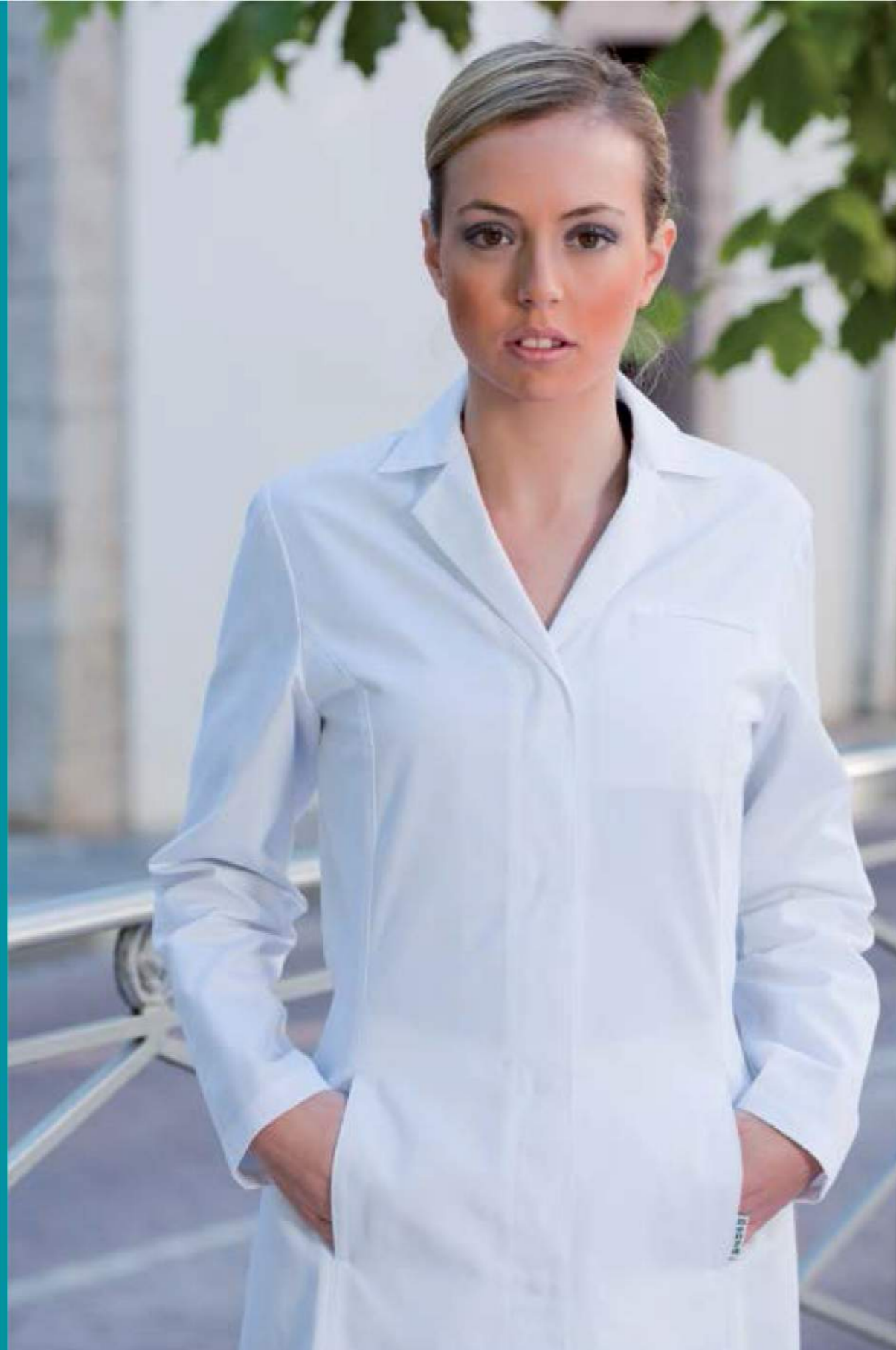
Bata

Ref.: 4615

Bata señora cuello pico 2 bolsos, aberturas en costadillos, 1 bolso en el pecho, abertura central oculta.
Tallas: S a XXL
Composición: 65% Pol. 35% Alg.
Gramaje: 195 gr/m²

White coat with three pockets and concealed snaps fastening
Sizes: S to XXL
Composition: 65% Pol. 35% Cot.
Weight: 195 gr/m²

10. Blanco



Bata

Ref.: 4616

Bata caballero manga larga 2 bolsos, aberturas en costadillos, 1 bolso en el pecho, abertura central oculta.
Tallas: S a XXL
Composición: 65% Pol. 35% Alg.
Gramaje: 195 gr/m²

White coat with three pockets and concealed snaps fastening
Sizes: S to XXL
Composition: 65% Pol. 35% Cot.
Weight: 195 gr/m²

10. Blanco





Investigación al servicio del consumidor

Nuestro departamento de Calidad ha escogido minuciosamente los tejidos de *Esencia Monza*, siempre con la mente en las necesidades propias de cada sector.



Paleta del color

Cuidadosa selección de tonalidades acordes con las tendencias imperantes y con una variedad adaptable a todo tipo de estilos de negocio.



Exigencias técnicas

Tejidos frescos y ligeros que proporcionan máxima confortabilidad durante toda la jornada.



Mostrario de tejidos
Un mundo de salud



SIN
monza
WELLNESS

Aparición de olores a sudor y manchas de moho causadas por el crecimiento bacterial.

Olores más fuertes a medida que la prenda va siendo utilizada.

Pérdida de las propiedades de absorbencia, elasticidad y resistencia a la rotura debido a las levaduras y hongos.

Las prendas sin protección antimicrobiana poseen un alto riesgo de infección microbiana.

Los textiles son especialmente vulnerables a problemas relacionados con microbios a causa del contacto de éstos con el cuerpo humano o debido a condiciones ambientales difíciles. Nuestro acabado Monza Wellness que se adhiere perfectamente a la fibra del tejido permaneciendo a los lavados, cuenta con un elevado efecto bacteriostático y fungistático que SUPRIME totalmente el aumento de estos microbios.



CON
monza
WELLNESS

Se retrasa la aparición de olor a sudor y se evitan las manchas causadas por moho.

Sensación de bienestar y frescor con cada lavado.

Acabado dermatológicamente probado con una excelente tolerancia cutánea.

El efecto bacteriostático permanece sólido al lavado durante toda la vida útil del textil. Buena solidez a la limpieza en seco.

Se evita el daño de las fibras, no disminuirá la elasticidad, ni la absorbencia ni la resistencia a la rotura del tejido.

Producto aprobado por Oeko-Tex estándar I-IV para productos con propiedad antibacteriana.

Acabado ecológico y respetuoso con el medio ambiente. Producto biodegradable.

Mantenimiento de la prenda mucho más sencillo.

Línea vital

Básicos Monza, un valor seguro.

monza
DE OPERA

Guardapolvo

Ref.: 199

Guardapolvo sanitario de caballero.
Con botones. Recto.
Tallas: 00 a 14
Composición 67% Pol. 33% Alg.
Gramaje 215 gr/m²

10A. Blanco



Bata

Ref.: 298

Bata sanitario de señora.
Con botones. Puños.
Tallas: 00 a 14
Composición 67% Pol. 33% Alg.
Gramaje 215 gr/m²

10A. Blanco

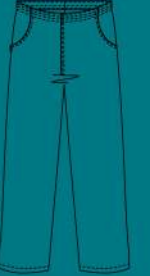


Pantalón

Ref.: 397

Pantalon sanitario unisex. Cintura elástica.
Tallas: 00 a 14
Composición 67% Pol. 33% Alg.
Gramaje 215 gr/m²

10A. Blanco



Pantalón

Ref.: 398

Pantalon sanitario unisex. Cintura elástica.
Tallas: 00 a 14
Composición 67% Pol. 33% Alg.
Gramaje 215 gr/m²

19A. Verde
27A. Celeste



Chaqueta

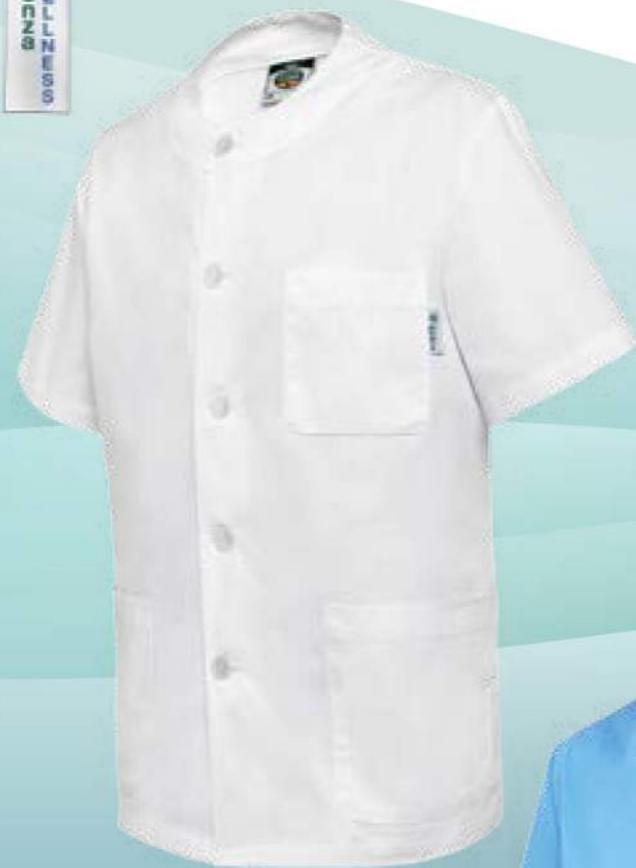
Ref.: 360

Chaqueta de caballero. Cuello redondo con abertura central y bonotes. Manga corta.
Tallas: 02 a 14
Composición 67% Pol. 33% Alg.
Gramaje 215 gr/m²

10A. Blanco



MW
MOLLNERS
GOSSEN



Chaqueta

Ref.: 361

Chaqueta de caballero. Cuello redondo con abertura central y bonotes. Manga.
Tallas: 02 a 14
Composición 67% Pol. 33% Alg.
Gramaje 215 gr/m²

19A. Verde

27A. Celeste



Chaqueta

Ref.: 362

Chaqueta de señora. Cuello redondo con abertura central y botones. Manga corta.
Tallas: 00 a 14
Composición 67% Pol. 33% Alg.
Gramaje 215 gr/m²

10A. Blanco



MW
MOLLNERS
GOSSEN



Chaqueta

Ref.: 363

Chaqueta de señora. Cuello redondo con abertura central y botones. Manga corta.
Tallas: 02 a 14
Composición 67% Pol. 33% Alg.
Gramaje 215 gr/m²

19A. Verde

27A. Celeste



Chaqueta

Ref.: 371

Chaqueta de caballero. Cuello en v con
abertura central y botones. Manga corta.
Tallas: 02 a 14
Composición 67% Pol. 33% Alg.
Gramaje 215 gr/m²

10A. Blanco



MW
WORLDWIDE
BUSINESS



Casaca

Ref.: 477

Casaca de caballero. Cerrada. Cuello en V.
Manga corta.
Tallas: 02 a 14
Composición 67% Pol. 33% Alg.
Gramaje 215 gr/m²

10A. Blanco



MW
WORLDWIDE
BUSINESS



Chaqueta

Ref.: 366

Chaqueta de señora. Cuello en v con
abertura central y botones. Manga corta.
Tallas: 02 a 14
Composición 67% Pol. 33% Alg.
Gramaje 215 gr/m²

10A. Blanco



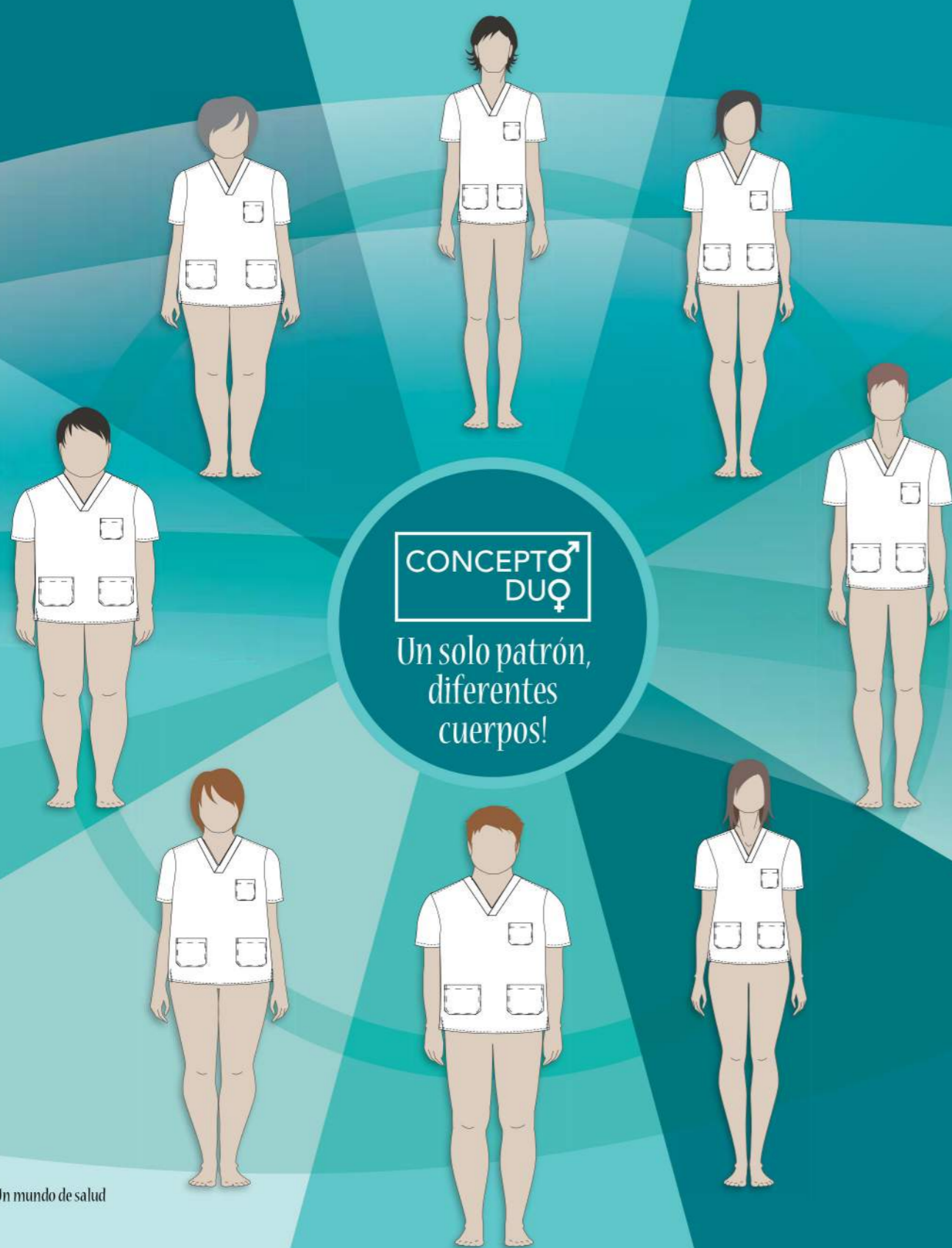
Casaca

Ref.: 479

Casaca de señora. Cerrada. Cuello en V.
Manga corta.
Tallas: 02 a 14
Composición 67% Pol. 33% Alg.
Gramaje 215 gr/m²

10A. Blanco





CONCEPTO
DUQ

Un solo patrón,
diferentes
cuerpos!



CONCEPTO
DUQ

CONCEPTO
DUQ

Guardapolvo

Ref.: 4505

Guardapolvo recto. Con botones.
Manga larga.
Tallas: XS a XYL
Composición 65% Pol. 35% Alg.
Gramaje 215 gr/m²



10. Blanco



CONCEPTO
DUQ

Bata

Ref.: 4525

Bata señora. Con botones y puños.
Tallas: XS a XYL
Composición 65% Pol. 35% Alg.
Gramaje 215 gr/m²



10. Blanco



CONCEPTO
DUQ

Casaca

Ref.: 4557

Casaca cuello pico. Manga ranglan.
Tallas: XS a XYL
Composición 67% Pol. 33% Alg.
Gramaje 215 gr/m²



10. Blanco



CONCEPTO
DUQ

Pantalón

Pantalón cintura elástica.
Tallas: XS a XYL
Composición 67% Pol. 33% Alg.
Gramaje 215 gr/m²

Ref.: 4556



10. Blanco

Ref.: 4563



19. Verde



27. Celeste



26

Un mundo de salud

CONCEPTO
DUQ



CONCEPTO
DUQ



CONCEPTO
DUQ

Casaca

Ref.: 4564

Casaca cuello pico. Manga pegada.
Tallas: XS a XYL
Composición 65% Pol. 35% Alg.
Gramaje 215 gr/m²



10. Blanco



CONCEPTO
DUQ

Casaca

Ref.: 4565

Casaca cuello pico. Manga pegada.
Tallas: XS a XYL
Composición 65% Pol. 35% Alg.
Gramaje 215 gr/m²



19. Verde



27. Celeste



Un mundo de salud

27

CONCEPTO
DUQ

Chaqueta

Ref.: 4566

Chaqueta abierta. Cuello redondo.
Manga pegada.
Tallas: XS a XYL
Composición 65% Pol. 35% Alg.
Gramaje 215 gr/m²

10. Blanco



CONCEPTO
DUQ

Pantalón

Ref.: 4558

Pantalón media cintura elástica. Sin pinzas.
Tallas: XS a XYL
Composición 65% Pol. 35% Alg.
Gramaje 215 gr/m²

10. Blanco



CONCEPTO
DUQ

CONCEPTO
DUQ

CONCEPTO
DUQ

Pantalón

Pantalón cintura elástica.
Tallas: XS a XYL
Composición 65% Pol. 35% Alg.
Gramaje 215 gr/m²

Ref.: 4556

10. Blanco

Ref.: 4563

19. Verde

27. Celeste





Comercio de hoy

Por que sabemos que cada detalle cuenta, te proponemos vestir tu negocio de elegancia,

monza
DE OBREROL

Chaqueta

Ref.: 4627

Chaqueta señora manga corta cuello mao, costadillos, abertura central oculta, notas de color a contraste.
Tallas: S a XXL
Composición 65% Pol. 35% Alg.
Gramaje 195 gr/m²

Mandarin collar, short sleeve jacket with contrast trims
Sizes: S to XXL
Composition 65% Pol. 35% Cot.
Weight 195 gr/m²

 630. Blanco/azul
631. Blanco/lila



Chaqueta

Ref.: 4629

Chaqueta caballero manga corta cuerllo mao, costadillos, abertura central oculta, notas de color a contraste.
Tallas: S a XXL
Composición 65% Pol. 35% Alg.
Gramaje 195 gr/m²

Mandarin collar, short sleeve jacket with contrast trims
Sizes: S to XXL
Composition 65% Pol. 35% Cot.
Weight 195 gr/m²

 630. Blanco/azul
631. Blanco/lila



Bata

Ref.: 4644

Bata señora manga larga cuello pico, 3 bolsos, costadillos, abertura central botones.
Tallas: S a XXL
Composición 65% Pol. 35% Alg.
Gramaje 195 gr/m²

¾ length white coat with contrast trims & front pockets
Sizes: S to XXL
Composition 65% Pol. 35% Cot.
Weight 195 gr/m²

 630. Blanco/azul
631. Blanco/lila



Bata

Ref.: 4645

Bata caballero manga larga, cuello pico, 3 bolsos, costadillos, abertura central botones.
Tallas: S a XXL
Composición 65% Pol. 35% Alg.
Gramaje 195 gr/m²

¾ length white coat with contrast trims & front pockets
Sizes: S to XXL
Composition 65% Pol. 35% Cot.
Weight 195 gr/m²

 630. Blanco/azul
631. Blanco/lila





Chaqueta

Ref.: 4628

Chaqueta señora manga corta, cuello mao, costadillos, abertura central oculta, notas de color a contraste.

Tallas: S a XXL

Composición 65% Pol. 35% Alg.

Gramaje 195 gr/m²

Mandarin collar, striped jacket with contrast trims

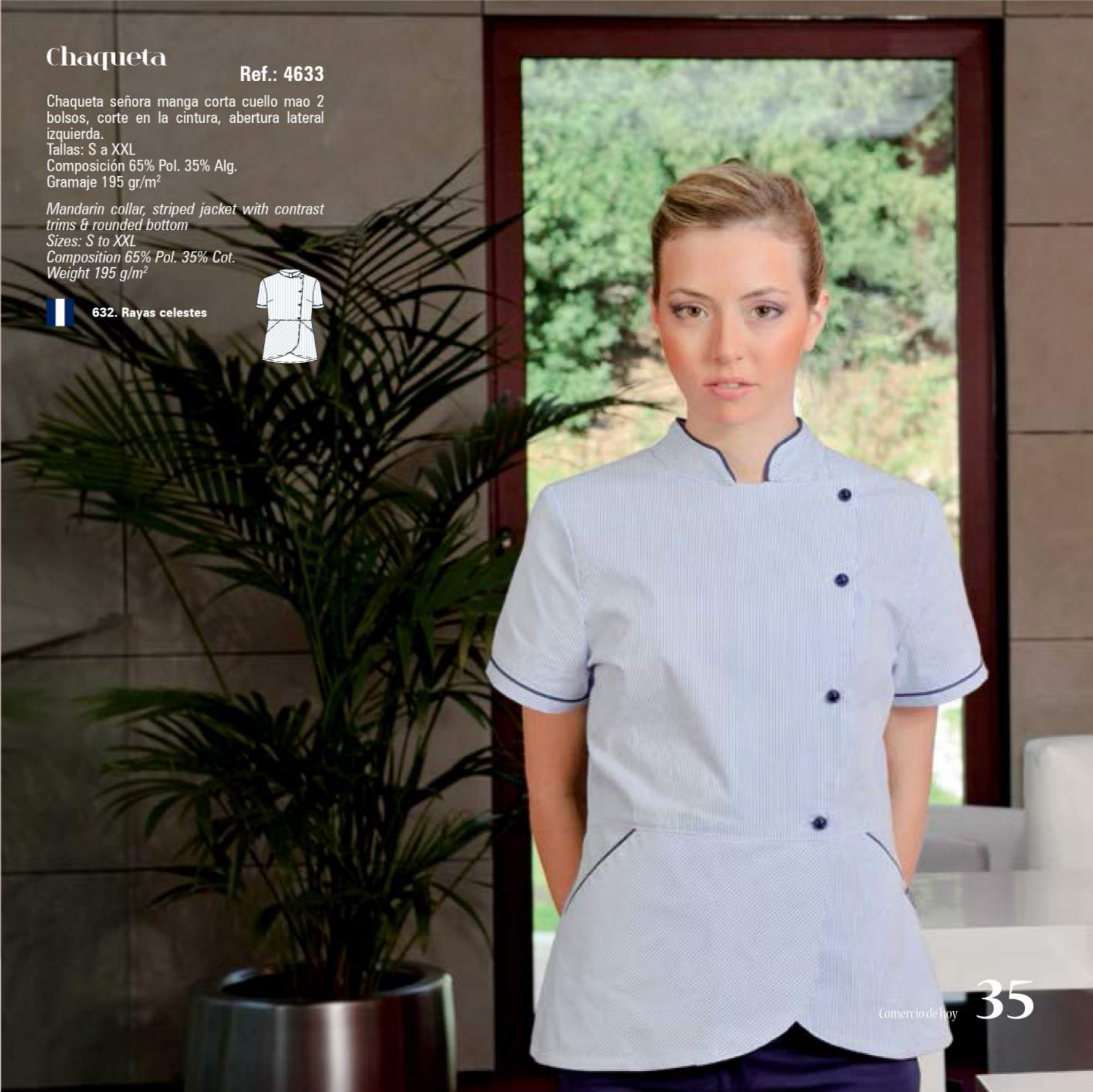
Sizes: S to XXL

Composition 65% Pol. 35% Cot.

Weight 195 g/m²



632. Rayas celestes



Chaqueta

Ref.: 4633

Chaqueta señora manga corta cuello mao 2 bolsos, corte en la cintura, abertura lateral izquierda.

Tallas: S a XXL

Composición 65% Pol. 35% Alg.

Gramaje 195 gr/m²

Mandarin collar, striped jacket with contrast trims & rounded bottom

Sizes: S to XXL

Composition 65% Pol. 35% Cot.

Weight 195 g/m²



632. Rayas celestes



Chaqueta

Ref.: 4630

Chaqueta señora manga tres cuartos, cuello chimenea, 1 bolso viveado con botón, abertura lateral izquierda.
Tallas: S a XXL
Composición 65% Pol. 35% Alg.
Gramaje 195 gr/m²

Asymmetrical front, funnel collar jacket with contrast trims
Sizes: S to XXL
Composition 65% Pol. 35% Cot.
Weight 195 g/m²

■ 630. Blanco/azul

■ 633. Verde claro/blanco



Chaqueta

Ref.: 4631

Chaqueta caballero, manga larga, cuello tirilla, 1 bolos viveado con botón, abertura lateral derecha.
Tallas: S a XXL
Composición 65% Pol. 35% Alg.
Gramaje 195 gr/m²

Asymmetrical front jacket with contrast trims
Sizes: S to XXL
Composition 65% Pol. 35% Cot.
Weight 195 g/m²

■ 630. Blanco/azul

■ 633. Verde claro/blanco



Chaqueta

Ref.: 4635

Chaqueta señora, manga corta cuello tirilla, dos bolsos costadillos, bajos en punta, cierre central de cremallera.
Tallas: S a XXL
Composición 65% Pol. 35% Alg.
Gramaje 195 gr/m²

Zip front, asymmetrical bottom jacket
Sizes: S to XXL
Composition 65% Pol. 35% Cot.
Weight 195 g/m²

■ 10. Blanco

■ 37. Lila

■ 01. Negro



Chaqueta

Ref.: 4636

Chaqueta caballero, manga corta cuello tirilla, dos bolsos costadillos, bajos en punta, cierre central de cremallera.
Tallas: S a XXL
Composición 65% Pol. 35% Alg.
Gramaje 195 gr/m²

Zip front, asymmetrical bottom jacket
Sizes: S to XXL
Composition 65% Pol. 35% Cot.
Weight 195 g/m²

■ 10. Blanco

■ 37. Lila

■ 01. Negro



Chaqueta

Ref.: 4634

Chaqueta señora, manga tres cuartos cuello chimenea, dos bolsos laterales, abertura central botones.
Tallas: S a XXL
Composición 65% Pol. 35% Alg.
Gramaje 195 gr/m²

Stand up collar jacket with contrast trims
Sizes: S to XXL
Composition 65% Pol. 35% Cot.
Weight 195 g/m²

-  630. Blanco/azul
-  634. Lila/blanco





Chaqueta

Ref.: 4640

Chaqueta señora, manga corta ranglán, cuello escote redondo, 1 bolso, abertura lateral izquierda de botones.
Tallas: S a XXL
Composición 65% Pol. 35% Alg.
Gramaje: 130 gr/m²

Asymmetrical front, ranglan short sleeve, light jacket
Sizes: S to XXL
Composition 65% Pol. 35% Cot.
Weight 130 g/m²

-  10. Blanco
-  37. Lila
-  01. Negro






Chaqueta

Ref.: 4641

Chaqueta caballero, manga corta ranglán, cuello tirilla, 1 bolso, abertura lateral derecha.
Tallas: S a XXL
Composición 65% Pol. 35% Alg.
Gramaje: 130 gr/m²

Asymmetrical front, ranglan short sleeve, light jacket
Sizes: S to XXL
Composition 65% Pol. 35% Cot.
Weight 130 g/m²

-  10. Blanco
-  37. Lila
-  01. Negro



Pantalón

Ref.: 4643

Pantalón caballero 2 bolsos tipo americano
Tallas: S a XXL
Composición 65% Pol. 35% Alg.
Gramaje 195 gr/m²

Elasticated back waist trousers with front & back pockets

Sizes: S to XXL

Composition 65% Pol. 35% Co

Weight 195 g/m²

-  07. Azul marino
-  10. Blanco
-  37. Lila
-  18. Verde claro
-  01. Negro



Pantalón

Ref.: 4642






Pantalón señora, 2 bolsos tipo americano
Tallas: S a XXL
Composición 65% Pol. 35% Alg.
Gramaje 195 gr/m²

Elasticated back waist trousers with front & back pockets

Sizes: S to XXL

Composition 65% Pol. 35% Cot.

Weight 195 g/m²

-  07. Azul marino
-  10. Blanco
-  37. Lila
-  18. Verde claro
-  01. Negro



Bata

Ref.: 4646

Bata señora, manga tres cuartos, dos bolsos
cuello chimenea, costadillos en la parte
superior, abertura central botones.

Tallas: S a XXL

Composición 65% Pol. 35% Alg.

Gramaje 195 gr/m²

*Stand up collar, 3/4 length sleeves white coat
with two patch pockets*

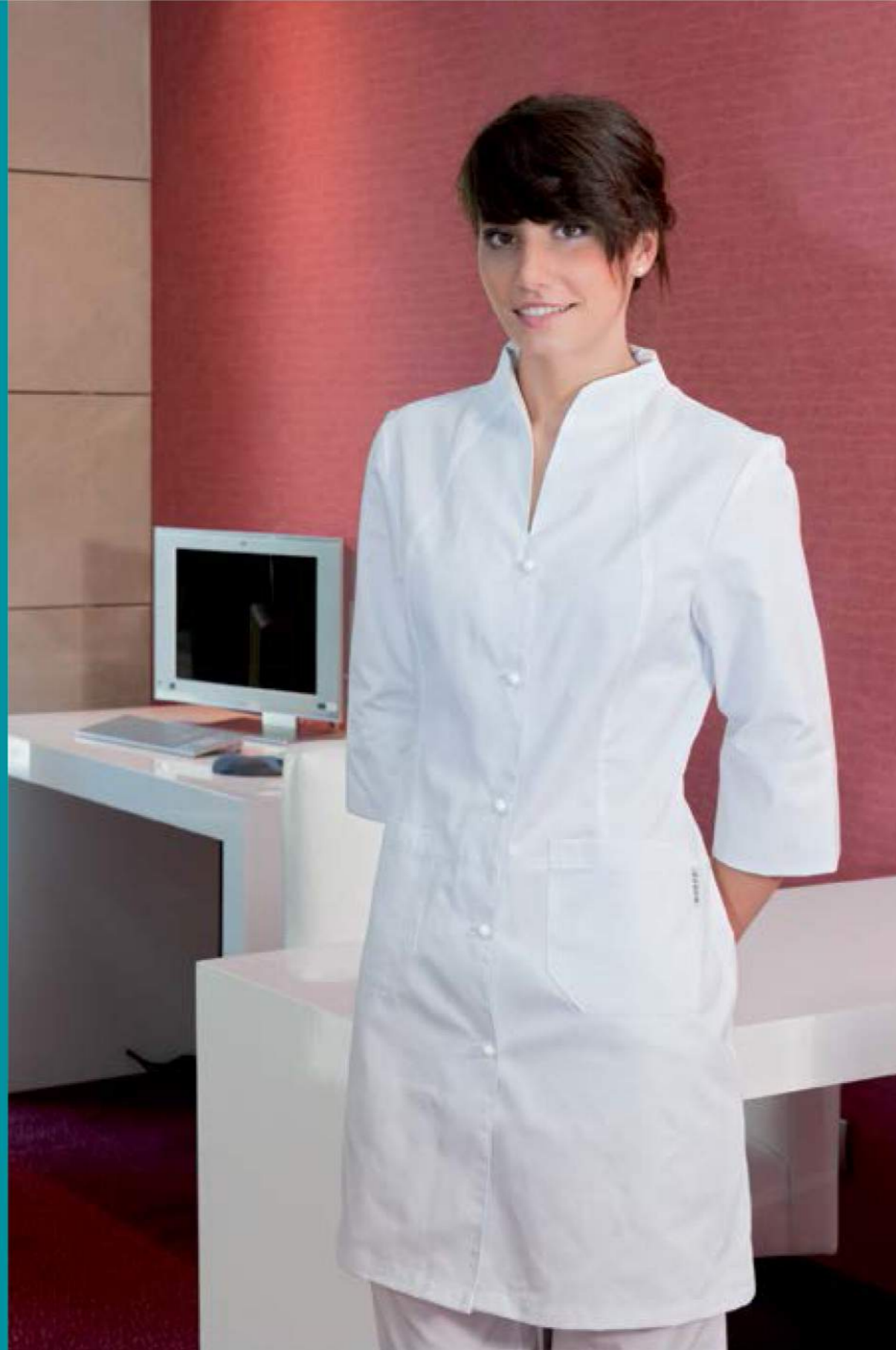
Sizes: S to XXL

Composition 65% Pol. 35% Cot.

Weight 195 g/m²



10. Blanco



Mostrario de tejidos
Comercio de hoy



Pequeñas emociones

Vibrantes y en tendencia para seguir el ritmo
de los más inquietos.

monza
DE OBREROL

Casaca

Ref.: 4682

Casaca señora estampada, manga corta, escote cuello de pico, 3 bolsos, trapecio delantero.

Tallas: S a XXL

Composición: 65% Pol. 35% Alg.

Gramaje: 170 gr/m²

She wears a jacket, short-sleeve V-neck neckline, 3 bags, front trapeze.

Sizes: S to XXL

Composition: 65% Pol. 35% Cot.

Weight: 170 gr/m²



626. Lila estampado

Casaca

Ref.: 4683

Casaca caballero estampada, manga corta, escote cuello de pico, 3 bolsos trapecio delantero.

Tallas: S a XXL

Composición: 65% Pol. 35% Alg.

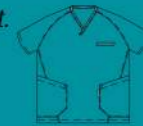
Gramaje: 170 gr/m²

He wears a jacket, short-sleeve V-neck neckline, 3 bags, front trapeze.

Sizes: S to XXL

Composition: 65% Pol. 35% Cot.

Weight: 170 gr/m²



626. Lila estampado



Gama de pantalones en las páginas 10 y 11

Casaca

Ref.: 4617

Casaca señora estampada, manga corta, escote cuello de pico, 3 bolsos, trapecio delantero.

Tallas: S a XXL

Composición: 65% Pol. 35% Alg.

Gramaje: 200 gr/m²

She wears a jacket, short-sleeve V-neck neckline, 3 bags, front trapeze.

Sizes: S to XXL

Composition: 65% Pol. 35% Cot.

Weight: 200 gr/m²



624. Verde estampado

Casaca

Ref.: 4619

Casaca caballero estampada, manga corta, escote cuello de pico, 3 bolsos trapecio delantero.

Tallas: S a XXL

Composición: 65% Pol. 35% Alg.

Gramaje: 200 gr/m²

He wears a jacket, short-sleeve V-neck neckline, 3 bags, front trapeze.

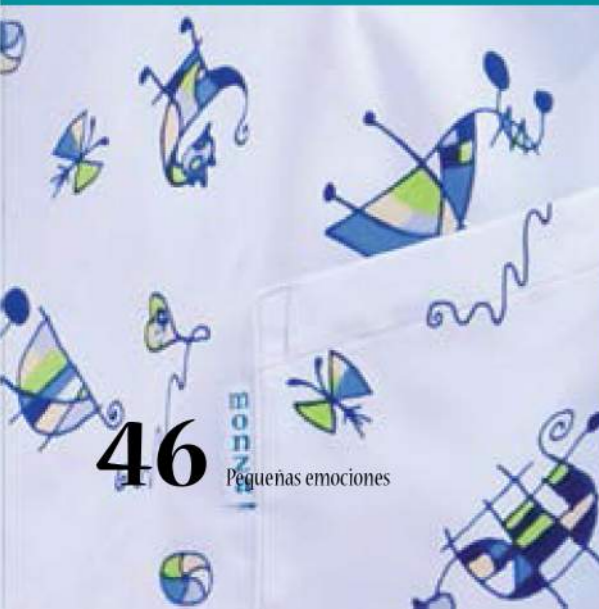
Sizes: S to XXL

Composition: 65% Pol. 35% Cot.

Weight: 200 gr/m²



624. Verde estampado



46

Pequeñas emociones



Pequeñas emociones

47

Pichi

Ref.: 4624

Pichi señora tricolor sin mangas, tirantes, dos bolsos.

Tallas: S a XXL

Composición 65% Pol. 35% Alg.

Gramaje: 130 gr/m²

She wears a pinafore dress tricolor tops, suspenders, two bags.

Sizes: S to XXL

Composition: 65% Pol. 35% Cot.

Weight: 130 gr/m²



621. Fucsia

20. Rojo



48

Pequeñas emociones

Delantal

Ref.: 4623

Delantal señora tricolor sin mangas, cinta de ajuste en cuello.

Tallas: S a XXL

Composición 65% Pol. 35% Alg.

Gramaje: 130 gr/m²

She wears tricolor sleeveless apron, ribbon neck adjustment.

Sizes: S to XXL

Composition: 65% Pol. 35% Cot.

Weight: 130 gr/m²



622. Verde agua

646. Azul royal



Blusón

Ref.: 4625

Blusón señora tricolor manga corta, escote redondo, dos bolsos, abertura central.

Tallas: S a XXL

Composición 65% Pol. 35% Alg.

Gramaje: 130 gr/m²

She wears a loose blouse tricolor short sleeves, round neckline, two bags, central opening.

Sizes: S to XXL

Composition: 65% Pol. 35% Cot.

Weight: 130 gr/m²



627. Fucsia/amarillo

628. Rojo/gris



50

Pequeñas emociones

Bata

Ref.: 4622

Bata señora manga larga, escote redondo, dos bolsos, abertura central de botones.

Tallas: S a XXL

Composición 65% Pol. 35% Alg.

Gramaje: 130 gr/m²

She wears a robe long sleeves, round neckline, two bags, central opening of buttons.

Sizes: S to XXL

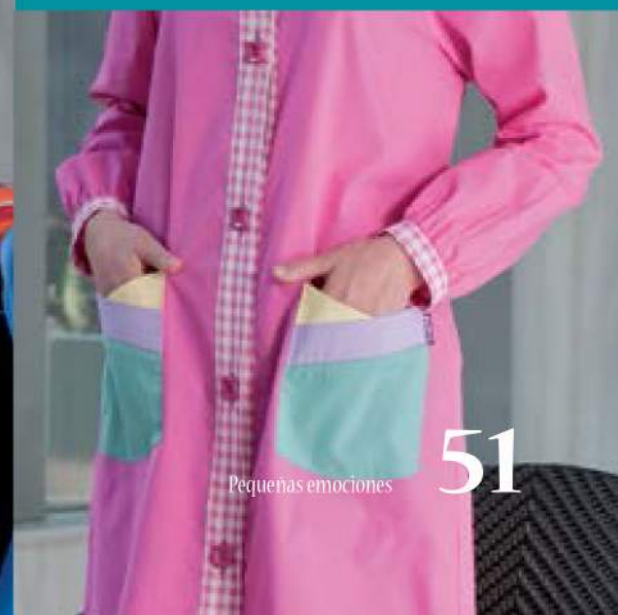
Composition: 65% Pol. 35% Cot.

Weight: 130 gr/m²



621. Fucsia

20. Rojo



Pequeñas emociones

51

Chaleco

Ref.: 4626

Chaleco tricolor unisex escote cuello pico, 2 bolsos, abertura central de cremallera.
Tallas: S a XXL
Composición 65% Pol. 35% Alg.
Gramaje: 130 gr/m²

She wears vest. Tricolor V neck neckline sleeveless selvages three bags, central locking zipper.
Sizes: S to XXL
Composition: 65% Pol. 35% Cot.
Weight: 130 gr/m²



 629. Rojo/azul/gris

Chaleco

Ref.: 4621

Chaleco señora tricolor, escote cuello pico sin mangas, tres bolsos con costadillos, cierre central de cremallera.
Tallas: S a XXL
Composición 65% Pol. 35% Alg.
Gramaje: 130 gr/m²

Unisex tricolor vest V neck neckline, 2 bags, central opening zipper.
Sizes: S to XXL
Composition: 65% Pol. 35% Cot.
Weight: 130 gr/m²



 622. Verde agua

 646. Azul royal

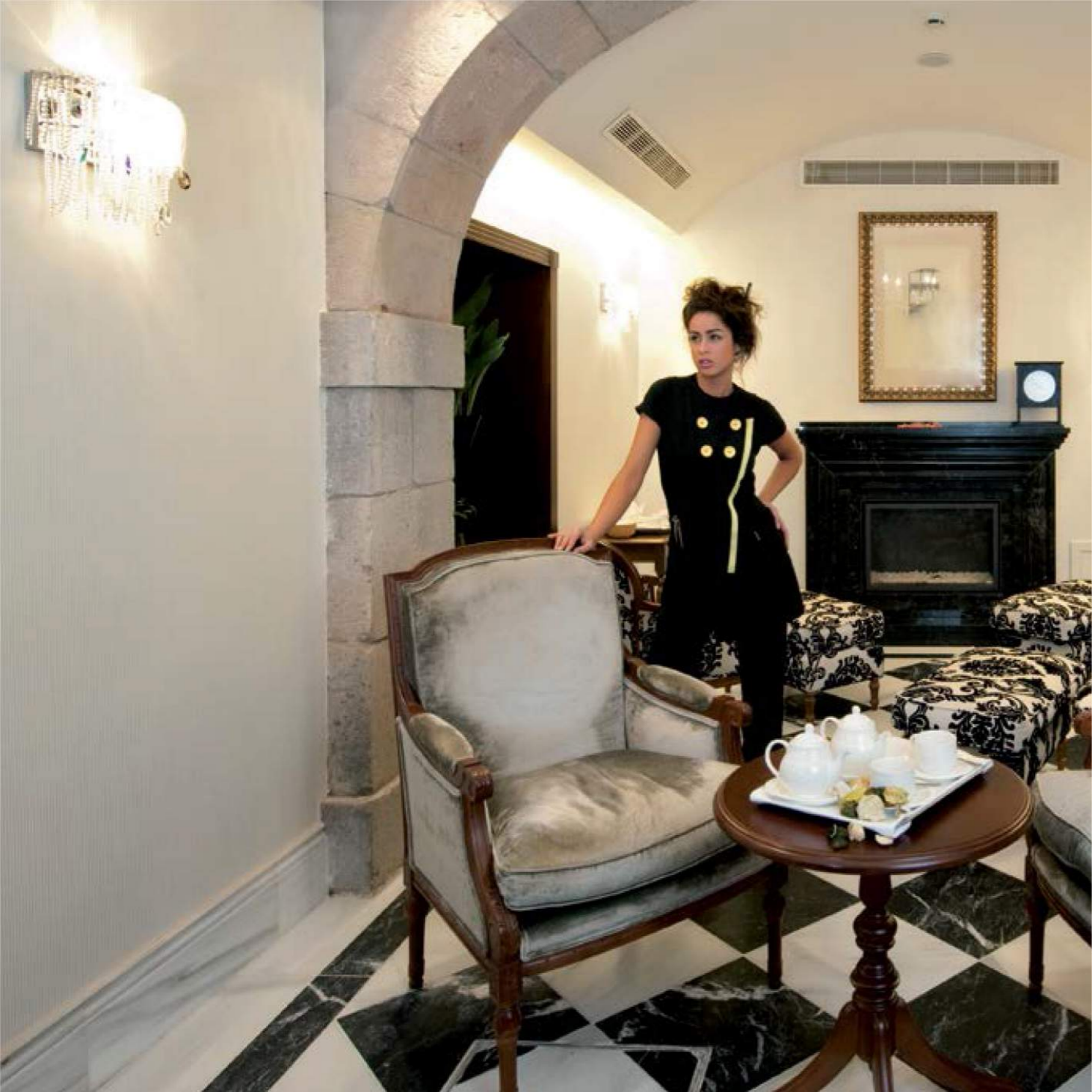


Pantalón de señora en la página 53 y de caballero en la 54

52

Pequeñas emociones

Mostrario de tejidos
Simplemente irresistibles



El estilista Monza...

valora un look actual, colores vivos y total libertad de movimientos.




monza
DE OBRERPOL

Pichi

Ref.: 4659

Pichi señora sin mangas cuello escote barco, dos bolsos
Tallas: S a XXL
Composición: 100% Pol.
Gramaje: 162 gr/m²

Pinafore boat-neck dress with two pockets
Sizes: S to XXL
Composition: 100% Pol.
Weight: 162 gr/m²

-  639. Fucsia/negro
-  01. Negro
-  641. Blanco/violeta



Modelo de pantalón ver la página 52



56

El estilista Monza...

Pichi

Ref.: 4660

Pichi señora sin mangas, cuello escote redondo, dos bolsos laterales costadillos, abertura cruce cremallera, cuatro botones a contraste.

Tallas: S a XXL
Composición: 100% Pol.
Gramaje: 162 gr/m²

Sleeveless zip front dress with two side pockets
Sizes: S to XXL
Composition: 100% Pol.
Weight: 162 gr/m²

-  639. Fucsia/negro
-  640. Negro/amarillo
-  641. Blanco/violeta



Modelo de pantalón ver la página 53



El estilista Monza...

57

Pichi

Ref.: 4661

Pichi señora bicolor cuello escote cuadrado, dos bolsos.

Tallas: S a XXL

Composición: 100% Pol.

Gramaje: 162 gr/m²

Contrast hem & square-neck dress with two pockets

Sizes: S to XXL

Composition: 100% Pol.

Weight: 162 gr/m²

640. Negro/amarillo

641. Blanco/violeta

649. Negro/fucsia



58

El estilista Monza...



Pichi

Ref.: 4662

Pichi señora sin mangas cuello escote redondo, 1 bolso en el pecho viveado, abertura central tres botones

Tallas: S a XXL

Composición: 100% Pol.

Gramaje: 162 gr/m²

Waistcoat dress with two pockets

Sizes: S to XXL

Composition: 100% Pol.

Weight: 162 gr/m²

639. Fucsia/negro

640. Negro/amarillo

641. Blanco/violeta



El estilista Monza...

59

Chaleco

Ref.: 4663

Chaleco escote profundo cuello pico 2 bolsos en la parte de abajo, abertura central de cuatro botones.

Tallas: S a XXL

Composición: 100% Poliéster

Gramaje: 162 gr/m²

Deep v-neck waistcoat with two patch pockets

Sizes: S to XXL

Composition: 100% Pol.

Weight: 162 gr/m²



01. Negro

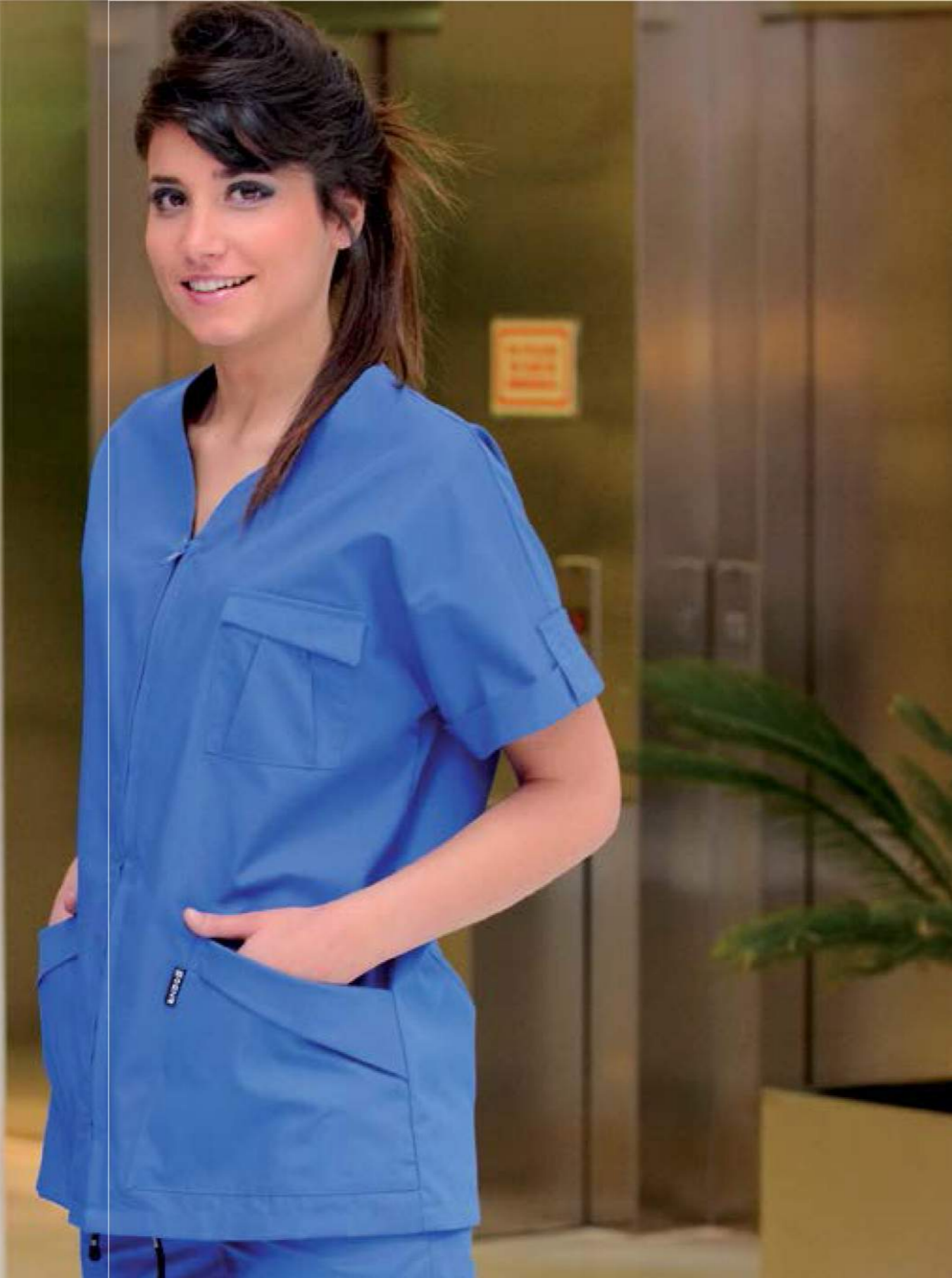
10. Blanco



60

El estilista Monza...

Mostrario de tejidos
El estilista Monza...



Con brillo propio

¿Y para el sector servicios?

Un diseño actual y depurado con aire deportivo.

monza
DE OBRERO.

Chaqueta

Ref.: 4668

Chaqueta señora manga corta escote cuello pico, 2 bolsos bajos, 1 de pecho, abertura central de cremallera.
Tallas: S a XXL
Composición: 65% Pol. 35% Alg.
Gramaje: 130 gr/m²

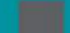
Short sleeves, zip front jacket with three patch pockets

Sizes: S to XXL

Composition: 65% Pol. 35% Cot.

Weight: 130 gr/m²

 646. Azul royal

 09. Gris



Chaqueta

Ref.: 4669


Chaqueta caballero, manga corta escote cuello pico, 2 bolsos bajos, 1 de pecho, abertura central de cremallera.
Tallas: S a XXL
Composición: 65% Pol. 35% Alg.
Gramaje: 130 gr/m²


Short sleeves, zip front jacket with three patch pockets

Sizes: S to XXL

Composition: 65% Pol. 35% Cot.

Weight: 130 gr/m²

 646. Azul royal

 09. Gris



Gama de pantalones en las páginas 10 y 11

64 El estilista Monza...

Chaqueta

Ref.: 4676


Chaqueta señora manga corta ranglán, cuello redondo, cremallera central, bolso en el pecho de cremallera, bolso bajo en la parte derecha.
Tallas: S a XXL
Composición: 65% Pol. 35% Alg.
Gramaje: 130 gr/m²

Short sleeves, zip front jacket with pockets & contrast pieces

Sizes: S to XXL

Composition: 65% Pol. 35% Cot.

Weight: 130 gr/m²

 651. Blanco/azul royal

 652. Gris perla/gris/amarillo



Chaqueta

Ref.: 4677


Chaqueta caballero manga corta ranglán, cuello redondo, cremallera central, bolso en el pecho de cremallera, bolso bajo en la parte derecha.
Tallas: S a XXL
Composición: 65% Pol. 35% Alg.
Gramaje: 130 gr/m²

Short sleeves, zip front jacket with pockets & contrast pieces

Sizes: S to XXL

Composition: 65% Pol. 35% Cot.

Weight: 130 gr/m²

 651. Blanco/azul royal

 652. Gris perla/gris/amarillo



El estilista Monza...

65



Chaqueta

Ref.: 4678

Chaqueta señora manga corta, escote cuello pico, cremallera central, 1 bolso en el pecho, 2 bolsos bajeros, tira a tono en mangas y bolsos.
Tallas: S a XXL
Composición: 70% Pol. 30% Alg.
Gramaje: 113 gr/m²

Short sleeves, zip front striped jacket with three patch pockets
SIZES: S to XXL
Composition: 70% Pol. 30% Cot.
Weight: 113 gr/m²

-  654. Rayas azulón
-  655. Rayas fucsia
-  656. Rayas verdes



Gama de pantalones en las páginas 10 y 11



Mostrario de tejidos
Con brillo propio

Caballero

Prendas que cubren la parte superior o la totalidad del cuerpo

Chaqueta - Guardapolvo	S	M	L	XL	XXL					
P. Pecho	84-86	88-90	92-94	96-98	100-102	104-106	108-110	112-114	116-118	120-122
P. Cintura	74-76	78-80	82-84	86-88	90-92	94-96	98-100	102-104	106-108	110-112
Estatura	165-175	165-175	165-175	165-175	165-175	165-175	175-190	175-190	175-190	175-190

Prendas que cubren la parte inferior del cuerpo

Pantalón	S	M	L	XL	XXL					
P. Cintura	74-86	78-80	82-84	86-88	90-92	94-96	98-100	102-104	106-118	110-112
P. Cadera	82-84	86-88	90-92	94-96	98-100	102-104	106-108	110-112	114-116	118-120
L. Entrepierna	70-85	70-85	70-85	70-85	70-85	70-85	70-85	70-85	70-85	70-85

Señora

Prendas que cubren la parte superior o la totalidad del cuerpo

Chaqueta - Bata	S	M	L	XL	XXL					
P. Busto	82-84	86-88	90-92	94-96	98-100	102-104	106-108	110-112	114-116	118-120
P. Cadera	88-90	92-94	96-98	100-102	104-106	108-110	112-114	116-118	120-122	124-126
Estatura	155-170	155-170	155-170	155-170	155-170	170-175	170-175	170-175	170-175	170-175

Prendas que cubren la parte inferior del cuerpo

Pantalón	S	M	L	XL	XXL					
P. Cadera	88-90	92-94	96-98	100-102	104-106	108-110	112-114	116-118	120-122	124-126
P. Cintura	62-64	66-68	70-72	74-76	78-80	82-84	86-88	90-92	94-96	98-100
Largo pierna	98-106	98-106	98-106	98-106	98-106	98-106	98-106	106-112	106-112	106-112

Caballero

Prendas que cubren la parte superior o la totalidad del cuerpo

Chaqueta - Guardapolvo	2 - S	4 - M	6 - L	8 - XL	10 - XXL	12 - XYL						
P. Pecho	84-86	88-90	92-94	96-98	100-102	104-106	108-110	112-114	116-118	120-122	124-126	128-130
P. Cintura	70-72	74-76	78-80	82-84	86-88	90-92	94-96	98-100	102-104	106-108	110-112	114-116
Estatura	165-175	165-175	165-175	165-175	165-175	165-175	175-190	175-190	175-190	175-190	175-190	175-190

Prendas que cubren la parte inferior del cuerpo

Pantalón	2 - S	4 - M	6 - L	8 - XL	10 - XXL	12 - XYL						
P. Cintura	70-72	74-76	78-80	82-84	86-88	90-92	94-96	98-100	102-104	106-108	110-112	114-116
P. Cadera	82-84	86-88	90-92	94-96	98-100	102-104	106-108	110-112	114-116	118-120	122-124	126-128
L. Entrepierna	70-85	70-85	70-85	70-85	70-85	70-85	70-85	70-85	70-85	70-85	70-85	70-85

Señora

Prendas que cubren la parte superior o la totalidad del cuerpo

Chaqueta - Bata	2	4	6	8	10	12						
P. Busto	86-88	90-92	94-96	98-100	102-104	106-108	110-112	114-116	118-120	122-124	126-128	130-132
P. Cadera	92-94	96-98	100-102	104-106	108-110	112-114	116-118	120-122	124-126	128-130	132-134	136-138
Estatura	155-170	155-170	155-170	155-170	155-170	170-175	170-175	170-175	170-175	170-175	170-175	170-175

Prendas que cubren la parte inferior del cuerpo

Pantalón	2	4	6	8	10	12						
P. Cadera	92-94	96-98	100-102	104-106	108-110	112-114	116-118	120-122	124-126	128-130	132-134	136-138
P. Cintura	66-68	70-72	74-76	78-80	82-84	86-88	90-92	94-96	98-100	102-104	106-108	110-112
Largo pierna	98-106	98-106	98-106	98-106	98-106	98-106	98-106	98-106	106-112	106-112	106-112	106-112

Nuestro agradecimiento a: **LAS CALDAS
VILLA TERMAL**



Edita: **Obrerol S.A.**
Diseño y Maquetación: creativoscayco.com | Fotografía: Orlando Miranda

Este catálogo no podrá ser reproducido, ni total, ni parcialmente sin el previo permiso escrito de la empresa editora.
Depósito legal AS-1261/10



www.obrerol-monza.com

