

BEAUTY HAIR



Lary's

Recorrido de colores, estilos y prendas. Proponemos una colección completa para que tú elijas lo que quieres llevar.

Siente en tu trabajo una extensión de tu estilo de vida.

Variety of colours, styles and clothes. We suggest a full collection where you can choose your style.

Feel your lifestyle in the job.

REF.	PÁG.	REF.	PÁG.
224	60	6312	24
966	26	6320	19
1165	68	6328	05
1166	67	6329	34
1167	69	6331	43
2023	82	6332	21
2036	83	6333	07
2038	78	6334	35
2039	81	6335	41
2040	78	6336	28
2048	81	6342	40
2049	79	6344	47
2058	76	6345	42
2091	54	6346	07
2092	59	6347	36
2093	59	6348	44
2094	50	6351	16
2095	57	6352	28
2096	61	6353	15
2097	56	6354	08
2098	58	6355	20
2099	50	6356	17
2101	51	6358	11
2102	51	6359	31
2103	51	6361	06
2104	55	6362	13
2105	49	6363	39
2106	52	6364	14
2107	48	6435	41
3503	73	6503	30
5528	32	6504	30
5536	26	7006	79
5539	22	7033	76
5542	24	7721	77
5969	70	7723	77
6143	13	7783	82
6145	27	7784	80
6146	65	7794	75
6147	63	8521	65
6238	25	8522	64
6254	23		

TEJIDOS 84
FABRICS

CROQUIS Y 86
CARACTERÍSTICAS
SKETCHES AND
FEATURES OF GARMENTS



BLOUSES

BLUSAS

Funcional y cómoda, con motivos en color o lisa. Sin duda, la prenda más polivalente para cada ocasión.
Functionality and comfort with colourful or plain details. The versatilest cloth in every moment.





Ref. 6328 DAYSI
XS-XXL
PLANA WOVEN
130 gr./m²
100% PES

c/001 Negro
Black



Ref. 6361 GERBERA
XS-XXL
PLANA WOVEN
130 gr./m²
100% PES

c/001 Negro
Black





c/104 Marino
Navy

c/119 Malva
Malve

Ref. 6346 FRESIA
XS-XXL
MICROFIBRA MICROFIBER
148 gr./m²
100% PES

Ref. 6333 ALESIA
XS-XXL
PLANA BIELÁSTICA
TWO-WAY STRECHT WOVEN
200 gr./m²
97% PES 3% EA

c/001 Negro
Black




Ref. 6354 AÑIL
P-SG
MICROFIBRA MICROFIBER
148 gr./m²
100% PES



c/115 Turquesa
Turquoise



c/139 Gris marengo
Dark grey



c/138 Frambuesa
Raspberry

Ref. 6354 AÑIL
P-SG
MICROFIBRA MICROFIBER
148 gr./m²
100% PES

CARACTERÍSTICAS **MICROFIBRA**

- Antibacterias. Antibacterial.
- Repele líquidos. Repels liquids.
- Repele cabello. Repels hair.
- Muy alta transpirabilidad. Very high breathability.
- No necesita planchar. Does not need ironing.
- No se alteran los colores ni dibujos. Colours will be not altered.
- Tolerancia a salpicaduras de lejía. Tolerance to splashes of bleach.
- Seca muy rápido. Very fast dried.
- Lavable a 90° C. Washable to 90° C.

c/101 Blanco
White

c/001 Negro
Black

B & V

Ref. 6358 CINTA
XS-YL
MICROFIBRA MICROFIBER
148 gr./m²
100% PES

c/101 Blanco
White

c/001 Negro
Black

N

c/001 Negro
Black



c/101 Blanco
White





Ref. 6362 HIEDRA
XS-YL
MICROFIBRA MICROFIBER
148 gr./m²
100% PES



Ref. 6143 BAMBU
XS-YL
MICROFIBRA MICROFIBER
148 gr./m²
100% PES



c/001 Negro
Black



c/101 Blanco
White

Ref. 6364 ABELIA
XS-YL
PLANA BIELÁSTICA
TWO-WAY STRECHT WOVEN
200 gr./m²
97% PES 3% EA

Ref. 6353 GARDENIA
XS-YL
SARGA BIELÁSTICA
TWO-WAY STRECHT SARGE
180 gr./m²
95% PES 5% EA

c/101 Blanco
White

c/001 Negro
Black





c/001 Negro
Black



c/101 Blanco
White

Ref. 6351 MELISA
XS-YL
SARGA BIELÁSTICA
TWO-WAY STRECHT SARGE
180 gr./m²
95% PES 5%EA

Ref. 6356 LAVANDA
XS-XXL
MICROFIBRA MICROFIBER
148 gr./m²
100% PES

c/001 Negro
Black





A fashion catalog image featuring two models. The model on the left has voluminous curly hair and is wearing a white short-sleeved scrub top with a wrap-style front and matching white trousers. The model on the right has long straight hair and is wearing a black short-sleeved scrub top with a wrap-style front and matching black trousers. Both models are wearing black sneakers with white soles. The background is a plain, light-colored studio wall.

c/101 Blanco
White

c/001 Negro
Black

Ref. 6320
P-SG
STRECH 165 gr./m²
100% PES

Ref. 6355 POPPY
XS-YL
MICROFIBRA MICROFIBER
148 gr./m²
100% PES

c/001 Negro
Black



c/001 Negro
Black



Ref. 6332 AGAVE
XS-XXL
PLANA BIELÁSTICA
TWO-WAY STRECHT WOVEN
200 gr./m²
97% PES 3% EA





Ref. 5539 ASIA
XS-XXL
PLANA ELÁSTICA
STRECHTABLE WOVEN
120 gr./m²
86% PES 14% EA

c/001 Negro
Black

Ref. 6254
XS-XXL
PLANA ELÁSTICA
STRECHTABLE WOVEN
120 gr./m²
86% PES 14% EA

c/101 Blanco
White

c/001 Negro
Black





Ref. 6312
P-SG
PLANA WOVEN
130 gr./m²
100% PES

c/001 Negro
Black

Ref. 5542 GEISHA
XS-XXL
PLANA WOVEN
130 gr./m²
100% PES

c/001 Negro
Black





Ref. 6238
XSS-YL
SARGA SARGE
200 gr./m²
65% PES 35%CO

c/101 Blanco
White



Ref. 6238
XSS-YL
STRECH 165 gr./m²
100% PES

c/001 Negro
Black

Ref. 966
XS-XXL
STRECH 165 gr./m²
100% PES

c/001 Negro
Black



Ref. 5536 PEKIN
XS-XXL
PLANA ELÁSTICA
STRETCHABLE WOVEN
120 gr./m²
86% PES 14% EA

c/001 Negro
Black



Ref. 6145 NOGAL
XS-YL
MICROFIBRA ELASTIK
ELASTIK MICROFIBER
155 gr./m²
99% PES 1% EA

c/001 Negro
Black



Ref. 6352 ARECA
XS-XXL
PLANA WOVEN
130 gr./m²
100% PES

c/001 Negro
Black



Ref. 6336 JAZMÍN
XS-XXL
PLANA WOVEN
130 gr./m²
100% PES

c/001 Negro
Black





Ref. 6503 ACUARELAS
XS-XXL
PLANA WOVEN
130 gr./m²
100% PES

c/001 Negro
Black

Ref. 6504 ESPIGA
XS-XXL
PLANA WOVEN
130 gr./m²
100% PES

c/001 Negro
Black





Ref. 6359 GROSELLA
XS-XXL
PLANA WOVEN
130 gr./m²
100% PES

c/001 Negro
Black

Ref. 5528 ANTÁRTIDA
XS-YL
STRECH 165 gr./m²
100% PES

c/001 Negro
Black



c/101 Blanco
White



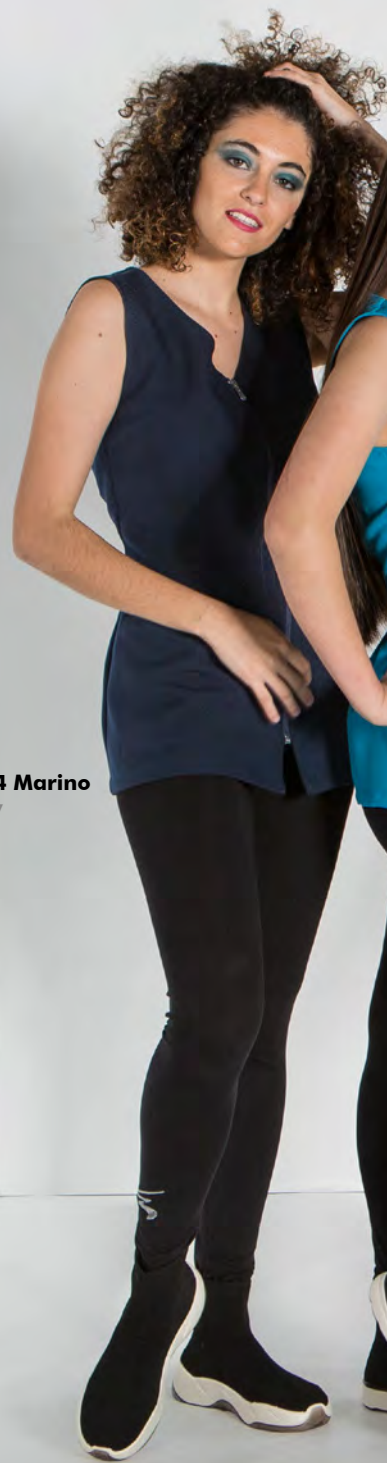
c/631 Morado
Purple



c/641 Frambuesa
Raspberry



c/104 Marino
Navy



c/623 Turquesa
Turquoise



c/636 Pistacho
Pistachio



Ref. 6329 LOTUS
XS-YL
MICROFIBRA MICROFIBER
148 gr./m²
100% PES



c/115 Turquesa
Turquoise



c/101 Blanco
White



c/119 Malva
Malve

Ref. 6334 DALIA
XS-YL
MICROFIBRA MICROFIBER
148 gr./m²
100% PES



c/119 Malva
Malve



c/127 Pistacho
Pistachio



c/115 Turquesa
Turquoise

Ref. 6347 ADELFA
XS-YL
STRECH 165 gr./m²
100% PES



c/104 Marino
Navy



c/001 Negro
Black



c/101 Blanco
White



c/623 Turquesa
Turquoise



c/636 Pistacho
Pistachio



c/641 Frambuesa
Raspberry

c/631 Morado
Purple



Ref. 6363 AMARILIS
XS-XXL
MICROFIBRA MICROFIBER
148 gr./m²
100% PES

c/001 Negro Black



Ref. 6342 LILAC
XS-XXL
PLANA WOVEN
130 gr./m²
100% PES

c/001 Negro
Black



Ref. 6335 PETUNIA
XS-XXL
PLANA WOVEN
130 gr./m²
100% PES

c/001 Negro
Black



Ref. 6435 PICHI SAUCE
XS-XXL
SARGA SARGE
220 gr./m²
100% PES

c/001 Negro
Black





c/127 Pistacho
Pistachio

c/119 Malva
Malve

Ref. 6345 CAMELIA
XS-XXL
MICROFIBRA MICROFIBER
148 gr./m²
100% PES

Ref. 6331 ACACIAS
XS-XXL
PLANA WOVEN
130 gr./m²
100% PES

c/119 Malva
Malve

c/101 Blanco
White



Ref. 6348 BEGONIA
XS-XXL
MICROFIBRA MICROFIBER
148 gr./m²
100% PES



c/101 Blanco
White

c/127 Pistacho
Pistachio



c/116 Naranja
Orange



c/115 Turquesa
Turquoise



c/2871 Cebra
Zebra



c/2868 Torre Eiffel
Eiffel Tower



c/2872 New York
New York



TULLIPAN

Ref. 6344 TULIPÁN
XS-XXL
PLANA WOVEN
130 gr./m²
100% PES



c/2869 Pin-Up
Pin-Up

CHASULLAS

CASULLAS

Práctica y fácil de poner. Para aquellos que buscan la esencia en lo más sencillo.
Easy wearing. Ready for people looking for the essence of the simplest.

Ref. 2107 ALOE
TALLA ÚNICA ONE SIZE
SARGA SARGE
220 gr./m²
100% PES



c/001 Negro
Black

c/611 Fucsia
Fuchsia



c/103 Azulina
Blueish



Ref. 2105 CICA
TALLA ÚNICA ONE SIZE
SARGA SARGE
220 gr./m²
100% PES

c/001 Negro
Black



Ref. 2094 MARGARITA
TALLA ÚNICA ONE SIZE
SARGA SARGE
220 gr./m²
100% PES

c/001 Negro
Black



Ref. 2099 ORQUÍDEA
TALLA ÚNICA ONE SIZE
SARGA SARGE
220 gr./m²
100% PES

c/001 Negro
Black

Ref. 2101 GUINDAS
TALLA ÚNICA ONE SIZE
SARGA SARGE
220 gr./m²
100% PES

c/001 Negro
Black



Ref. 2102 BLUE GIRL
TALLA ÚNICA ONE SIZE
SARGA SARGE
220 gr./m²
100% PES

c/001 Negro
Black



Ref. 2103 MARACUYÁ
TALLA ÚNICA ONE SIZE
SARGA SARGE
220 gr./m²
100% PES

c/001 Negro
Black





Ref. 2106 JEANS
TALLA ÚNICA ONE SIZE
SARGA SARGE
220 gr./m²
100% PES

c/001 Negro
Black



Ref. 2091 DENIM
TALLA ÚNICA ONE SIZE
SARGA SARGE
220 gr./m²
100% PES

c/104 Marino
Navy





Ref. 2104 ZIP
TALLA ÚNICA ONE SIZE
SARGA SARGE
220 gr./m²
100% PES

c/104 Marino
Navy

Ref. 2097 FLÚOR
TALLA ÚNICA ONE SIZE
SARGA SARGE
220 gr./m²
100% PES

c/001 Negro
Black





Ref. 2095 NAILS
TALLA ÚNICA ONE SIZE
SARGA SARGE
220 gr./m²
100% PES

c/001 Negro
Black

Ref. 2098 KISS ME
TALLA ÚNICA ONE SIZE
SARGA SARGE
220 gr./m²
100% PES

c/001 Negro
Black





Ref. 2092 STYLE
TALLA ÚNICA ONE SIZE
SARGA SARGE
220 gr./m²
100% PES

c/001 Negro
Black

Ref. 2093 AZUCENA
TALLA ÚNICA ONE SIZE
SARGA SARGE
220 gr./m²
100% PES

c/001 Negro
Black



c/636 Pistacho
Pistachio

Ref. 224 ONDA
TALLA ÚNICA ONE SIZE
STRECH 165 gr./m²
100% PES

c/631 Morado
Purple

c/117 Gris
Grey

Ref. 2096 AZALEA
TALLA ÚNICA ONE SIZE
SARGA SARGE
220 gr./m²
100% PES

c/001 Negro
Black



T SHIRT

CAMISETAS

Máxima comodidad y libertad de movimiento. Es tu prenda si optas por un estilo urbano en tu trabajo.
Maximum comfort and freedom of movement. These are your clothes to go on the urban style in your workplace.



Ref. 6147 ROBLE
XS-XL
PUNTO ELÁSTICO
STRETCHABLE STITCH
185 gr./m²
96% PES 4% EA

c/001 Negro
Black



Ref. 8522 BELLADONA
XS-XL
PUNTO ELÁSTICO
STRETCHABLE STITCH
185 gr./m²
96% PES 4% EA

c/001 Negro
Black



Ref. 6146 FRESNO
XS-XL
PUNTO ELÁSTICO
STRETCHABLE STITCH
185 gr./m²
96% PES 4% EA

c/001 Negro
Black



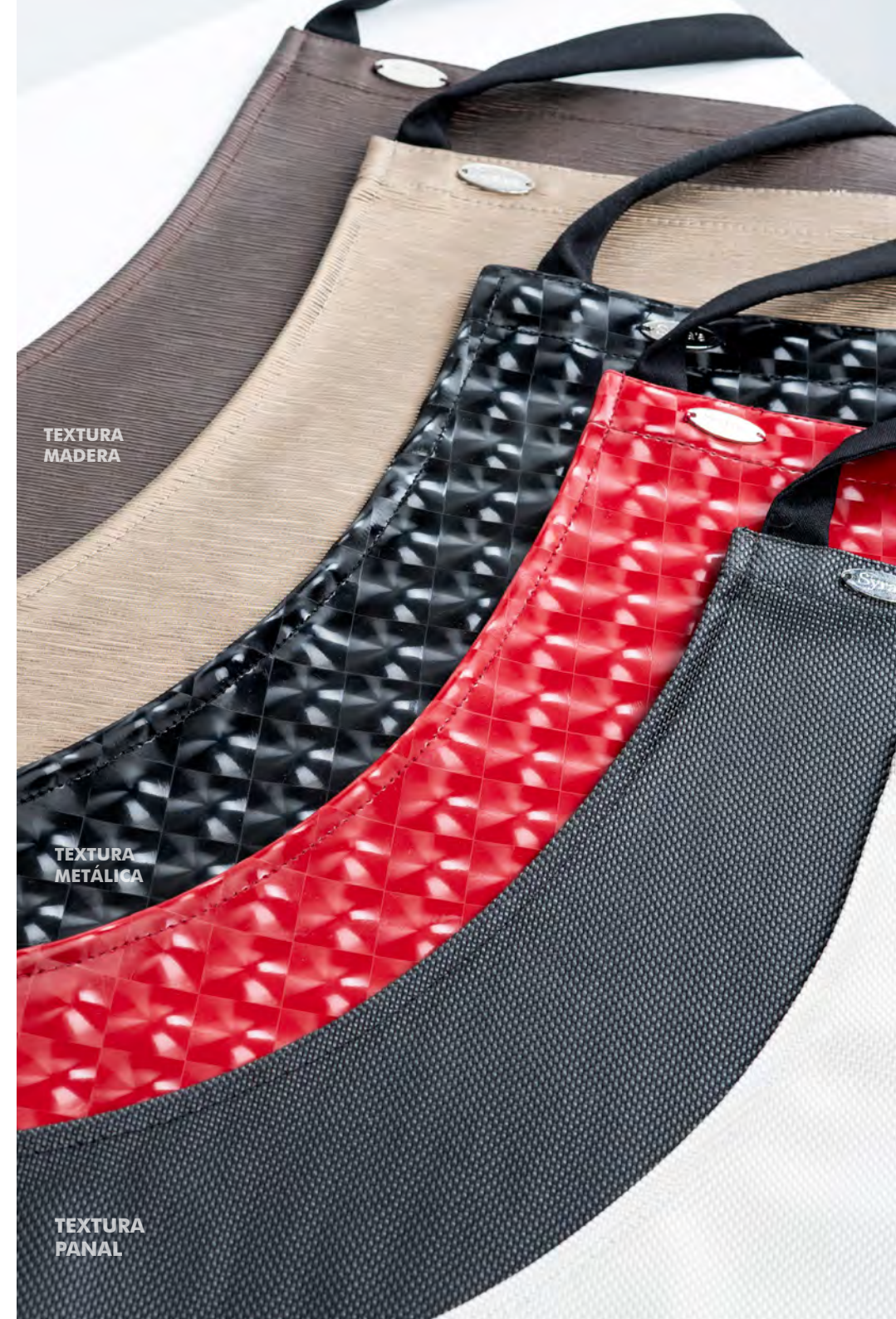
Ref. 8521 CELINDA
TALLA XS-XL
PUNTO ELÁSTICO
STRETCHABLE STITCH
185 gr./m²
96% PES 4% EA

c/001 Negro
Black

ACCESORIOS

COMPLEMENTOS


Capas, delantales y batas. Completa tu uniforme de trabajo y destaca tu estilo.
Capes, aprons and coats. Fill your workwear and stand out.



TEXTURA
MADERA

TEXTURA
METÁLICA

TEXTURA
PANAL



c/147 Chocolate
Chocolate



Syrax

Ref. 1166
DELANTAL TEXTURA MADERA
TALLA ÚNICA ONE SIZE
SUPERFICIE 100% PU/PC
SOPORTE 100% PES
660 gr./m²

c/142 Arena
Sand



c/001 Negro
Black



c/105 Rojo
Red

Syraz

Ref. 1165
DELANTAL METALIZADO
TALLA ÚNICA ONE SIZE
SUPERFICIE 100% PU/PC
SOPORTE 67% PES 33% CO
500 gr./m²



c/001 Negro
Black



c/117 Gris perla
Pearl grey

Syraz

Ref. 1167
DELANTAL TEXTURA
PANAL
TALLA ÚNICA ONE SIZE
SUPERFICIE 100% PU/PC
SOPORTE 100% PES
660 gr./m²

c/139 Gris marengo
Dark grey



c/101 Blanco
White



Ref. 5969
TÚNICA CANNA
TALLAS P-M
PLANA MARROQUINE
MARROQUINE WOVEN
122 gr./m²
100% PES

TÚNICA CANNNA



c/001 Negro
Black

Syraz



c/101 Blanco White

Syraz



c/139 Gris marengo Dark grey

Syraz



c/001 Negro Black

Ref. 3503 CAPA
TALLA ÚNICA ONE SIZE
PLANA MARROQUINE
MARROQUINE WOVEN
122 gr./m²
100% PES

TROUSERS

PANTALONES

Tejidos confortables con estilo contemporáneo. Ajusta y define tu estética en el trabajo.
Very comfortable fabrics with contemporary style. You can adjust and define your
aesthetic at work.



Ref. 7794 PETO ARTEA
XS-XXL
PLANA BIELÁSTICA
TWO-WAY STRECHT WOVEN
200 gr./m²
97% PES 3% EA

c/001 Negro
Black





c/001 Negro Black

Ref. 2058
36-54
TALLE BAJO LOW WAIST
PLANA BIELÁSTICA TWO-WAY STRECHT WOVEN
200 gr./m²
97% PES 3% EA



c/001 Negro Black

Ref. 7033
36-54
TALLE BAJO LOW WAIST
PLANA BIELÁSTICA TWO-WAY STRECHT WOVEN
200 gr./m²
97% PES 3% EA



c/101 Blanco White



c/101 Blanco White



c/001 Negro Black



c/101 Blanco White



c/001 Negro Black

Ref. 7721
XSS-YL
TALLE MEDIO MEDIUM WAIST
SARGA SARGE
200 gr./m²
65% PES 35% CO

Ref. 7723
XSS-YL
TALLE MEDIO MEDIUM WAIST
SARGA SARGE
200 gr./m²
65% PES 35% CO



c/001 Negro Black



c/101 Blanco White



c/001 Negro Black



c/101 Blanco White

Ref. 2040
36-52
TALLE BAJO LOW WAIST
SATÉN SATIN
200 gr./m²
97% CO 3% EA

Ref. 2038
36-52
TALLE BAJO LOW WAIST
SATÉN SATIN
200 gr./m²
97% CO 3% EA



c/101 Blanco White



c/001 Negro Black



c/001 Negro Black



c/101 Blanco White

Ref. 7006 UNISEX
XS-YL
TALLE MEDIO MEDIUM WAIST
MICROFIBRA MICROFIBER
148 gr./m²
100% PES

Disponible en 12 colores. Consulte nuestra web.
Available in 12 colours. Consult our website.

Ref. 2049
XS-XXL
TALLE MEDIO MEDIUM WAIST
MICROFIBRA MICROFIBER
148 gr./m²
100% PES



c/001 Negro Black



Ref. 7784 UNISEX
TALLA ÚNICA ONE SIZE
TALLE MEDIO MEDIUM WAIST
PUNTO LISO SMOOTH STITCH
200 gr./m²
96% CO 4% EA





c/001 Negro Black



c/101 Blanco White



c/001 Negro Black

Ref. 2039
XSS-XXL
TALLE MEDIO MEDIUM WAIST
PLANA ELÁSTICA STRECHTABLE WOVEN
120 gr./m²
86% PES 14% EA

Ref. 2048 THAI UNISEX
P-M
TALLE MEDIO MEDIUM WAIST
PLANA WOVEN
145 gr./m²
65% PES 35% CO

Syraz



c/001 Negro Black



c/101 Blanco White



c/104 Marino Navy



c/001 Negro Black

Ref. 7783 LEGGINS
XS-XL
TALLE MEDIO MEDIUM WAIST
PUNTO LISO SMOOTH STITCH
200 gr./m²
96% CO 4% EA

Ref. 2023
36-56
TALLE BAJO LOW WAIST
SARGA BIELÁSTICA TWO-WAY STRECHT SARGE
225 gr./m²
96% PES 4% EA



c/104 Marino Navy



c/001 Negro Black



c/624 Marrón Brown



c/620 Burdeos Burgundy

Ref. 2036
36-56
TALLE MEDIO MEDIUM WAIST
STRECH
165 gr./m²
100% PES

MICROFIBRA MICROFIBER

100% poliéster de 148gr/m²

100% polyester 148g/m²

Antibacterias, repele el cabello y líquidos, muy alta transpirabilidad, no necesita planchar, no se alteran los colores ni los dibujos, tolerancia a salpicaduras de lejía, seca muy rápido y lavable a 90°C.

Antibacterial, it repels hair and liquids, very high breathability, does not need ironing, colours will be not altered, tolerance to splashes of bleach, very fast dried and washable to 90°C.

SATÉN SATIN

97% algodón - 3% elastano de 200gr/m²

97% cotton - 3% elastone 200g/m²

Su alto porcentaje en algodón lo hace muy transpirable y alegre al tacto. El elastómero le hace ser un tejido que se adapta a cualquier cuerpo.

Its high percentage in cotton makes it very breathable and comfortable to the touch. Elastomer makes this fabric that fits any body.

PLANA WOVEN

65% poliéster - 35% algodón de 145gr/m²

65% polyester - 35% cotton 145g/m²

Tejido muy agradable y fresco. No se alteran los colores tras los lavados y tiene gran resistencia al pilling por roce. Es muy fácil de planchar y seca rápido.

Very pleasant fabric. Colours do not change after washes. High tolerance to the peel by rubbing.

Easy ironing, fast drying.

PLANA MARROQUINE MARROQUINE WOVEN

100% poliéster de 122gr/m²

100% polyester 122g/m²

Tejido plana muy fino, ligero, suave y fresco. No se arruga, seca muy rápido y repele el cabello.

Woven flat very fine, light, soft and fresh. It is not creased, dry very fast and repels the hair.

PLANA ELÁSTICA STRETCHABLE WOVEN

86% poliéster - 14% elastano de 120gr/m²

86% polyester - 14% elastane 120g/m²

Tejido plana elástico, fino, muy agradable al tacto y de suave caída. No se arruga, muy fresco y de rápido secado.

Woven elastic flat, thin, very pleasant to the touch and soft hang. It is not creased, very fresh and fast drying.

PLANA BIELÁSTICA TWO-WAY STRETCH WOVEN

97% poliéster - 3% elastano de 200gr/m²

100% polyester - 3% elastane 200g/m²

Tejido elegante que mantiene su forma tras los lavados sin perder su adaptabilidad al movimiento.

This smart fabric maintains its shape and adaptability to movement after washing.



TEJIDOS

**MICROFIBRA ELASTIK** ELASTIK MICROFIB ER

99% poliéster - 1% elastano de 155gr/m²

99% polyester - 1% elastane 155g/m²

Perfecta mezcla de microfibra con fibras de elastano. Posee por tanto todas las características de la microfibra y le añade una máxima libertad de movimiento.

Perfect mixture of microfiber and elastane fibers, therefore, it has every feature of microfiber with total freedom of movement.

STRECH STRECH

100% poliéster de 165gr/m²

100% polyester 165g/m²

Tejido sintético muy práctico por tener un secado muy rápido, además apenas necesita ser planchado. Tolera muy bien las salpicaduras de lejía, no se alteran los colores ni los dibujos.

Very practical synthetic fabric due to fast drying and easy ironing, moreover it tolerates splashes of bleach, and the colours and the drawings cannot be altered.

PUNTO ELÁSTICO STRETCHABLE STITCH

96% poliéster - 4% elastano de 185gr/m²

96% polyester - 4% elastane 185g/m²

Tejido muy elástico y suave. Garantiza comodidad y libertad de movimiento.

Very stretchable and soft fabric provided with comfort and freedom of movement.

PUNTO LISO SMOOTH STITCH

96% algodón - 4% elastano de 200gr/m²

96% cotton - 4% elastane 200g/m²

Muy confortable debido a su alto porcentaje de algodón.

Very comfortable due to its high percentage in cotton.

SARGA SARGE

65% poliéster - 35% algodón de 200gr/m²

65% polyester - 35% cotton 185g/m² 200g/ m²

Máximo confort y durabilidad, no se alteran los colores tras los lavados, gran resistencia al pilling por el roce y de tacto suave.

Comfortable and durability, colors are not altered after washing, great resistance to pilling by rubbing and soft touch.

SARGA POLIÉSTER POLYESTER SARGE

100% poliéster de 220gr/m²

100% polyester 220g/ m²

Tejido ligero y muy duradero, con muy alta resistencia al pilling, alta resistencia de los colores a las salpicaduras de lejía.

Light and durable. Very high tolerance to the peel by rubbing. Colors resistant to bleach splashes.

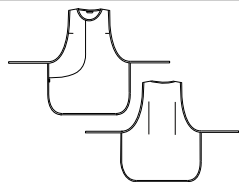
SARGA BIELÁSTICA TWO-WAY STRETCH SARGE

95% poliéster - 5% elastano de 180 gr./m²

95% polyester - 5% elastane 180g/m²

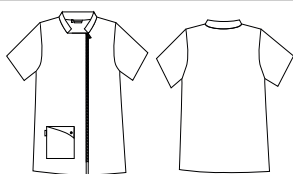
Tela fluida, con caída y agradable al tacto.

Free-flowing fabric with drape and pleasant to the touch.



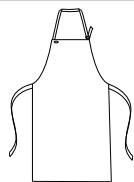
- Tiras laterales para ajustar.
- 1 bolsillo interior lateral.
- Pinzas en sisas y espalda.
- Medida aprox.: 81x71cm.

- Side bands to fit
- 1 inner side pocket
- Front and rear pleats
- Approx. size: 81x71cm



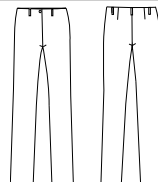
- Cremallera lateral.
- 1 bolsillo lateral.
- Largo aprox.: 77cm. H2.

- Side zipper
- 1 side pocket
- Approx. length: 77cm. H2.



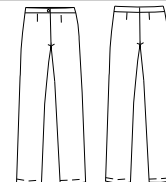
- Sin bolsillos.
- Hebilla para ajustar tira del cuello.
- Largo aprox: 85cm.

- No pockets
- Bib belt buckle
- Approx. length: 85cm.



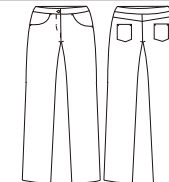
- Botón y cremallera delantero.
- Trabilla en cintura.
- Tejido elástico.
- Largo aprox.: 97cm. M1.

- Front button and zipper
- Belt loop
- Stretchable fabric
- Approx. length: 97cm. M1.



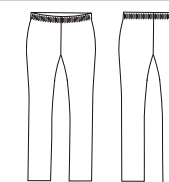
- Cinturilla, botón y cremallera en delantero.
- Largo aprox.: 46cm. M1.

- Front waistband, button and zipper
- Approx. length: 46cm. M1.



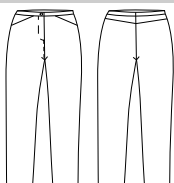
- Cinturilla, botón y cremallera.
- 2 bolsillos tejados delante y 2 de parche detrás.
- Largo aprox.: 105cm. M1.

- Waistband, button and zipper
- 2 front denim pockets and 2 back patch pockets
- Approx. length: 105cm. M1.



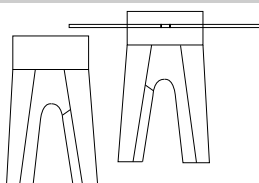
- Goma en cintura.
- Tejido elástico.
- Largo aprox.: 110cm. H2.

- Belt
- Stretchable fabric
- Approx. length: 110cm. H2.



- Cinturilla, botón y cremallera.
- 2 bolsillos americanos delante.
- Tejido elástico.
- Largo aprox.: 105cm. M1.

- Waistband, button and zipper
- 2 side pockets
- Stretchable fabric
- Approx. length: 105cm. M1.



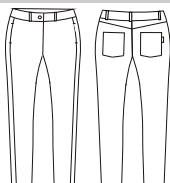
- Pantalón estilo thai.
- Cintas para ajustar en cintura.
- Largo aprox.: 125cm. M3.

- Thai pants
- Adjustable belts
- Approx. length: 125cm. M3.



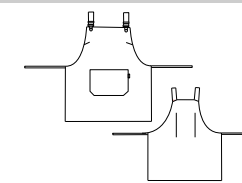
- Goma en cintura trasera.
- Bolsillo lateral.
- Cintas para ajustar.
- Abertura en bajos.
- Largo aprox.: 85cm. M2.

- Elastic in back waist
- Side pocket
- Adjustable belt
- Bottom vent
- Approx. length: 85cm. M2.



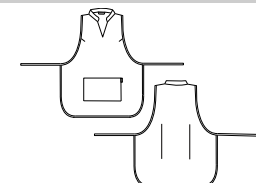
- Cinturilla, botón y cremallera.
- 2 bolsillos delanteros y 2 de parche traseros.
- Tejido elástico.
- Largo aprox.: 109cm. M1.

- Waistband, button and zipper
- 2 front pockets and 2 back patch pockets
- Stretchable fabric
- Approx. length: 109cm. M1.



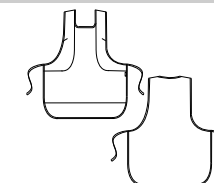
- Tiras laterales para ajustar.
- 1 bolsillo central.
- Pinzas en sisas y espalda.
- Hebilla para regular tira de peto.
- Enganche mediante botón.
- Medida aprox.: 67x67cm.

- Side bands to fit
- 1 front pocket
- Front and rear pleats
- Bib belt buckle
- Closure with button and bib belt buckle
- Approx. size: 67x67cm



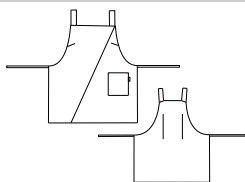
- Tiras laterales para ajustar.
- 1 bolsillo central.
- Pinzas en sisas y espalda.
- Medida aprox.: 81x71cm.

- Side bands to fit
- 1 front pocket
- Front and rear pleats
- Approx. size: 81x71cm



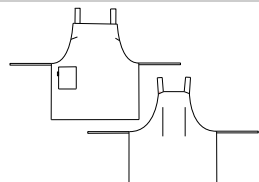
- Tiras laterales para ajustar.
- 2 bolsillos interiores laterales.
- Pinzas en sisas.
- Medida aprox.: 90x70cm.

- Side bands to fit
- 2 inner side pockets
- Front pleats
- Approx. size: 90x70cm



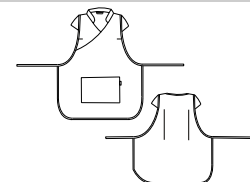
- Tiras laterales para ajustar.
- 1 bolsillo lateral.
- Pinzas en sisas y espalda.
- Medida aprox.: 67x67cm.

- Side bands to fit
- 1 side pocket
- Front and rear pleats
- Approx. size: 67x67cm



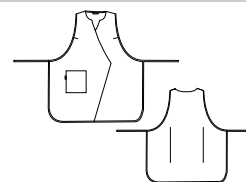
- Tiras laterales para ajustar.
- 1 bolsillo lateral.
- Pinzas en sisas y espalda.
- Medida aprox.: 67x67cm.

- Side bands to fit
- 1 side pocket
- Front and rear pleats
- Approx. size: 67x67cm



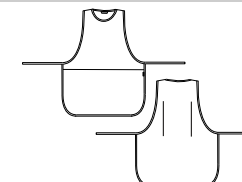
- Tiras laterales para ajustar.
- 1 bolsillo central.
- Pinzas en sisas y espalda.
- Medida aprox.: 81x71cm.

- Side bands to fit
- 1 front pocket
- Front and rear pleats
- Approx. size: 81x71cm



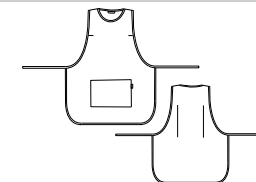
- Tiras laterales para ajustar.
- 1 bolsillo lateral.
- Pinzas en sisas y espalda.
- Medida aprox.: 81x71cm.

- Side bands to fit
- 1 side pocket
- Front and rear pleats
- Approx. size: 81x71cm



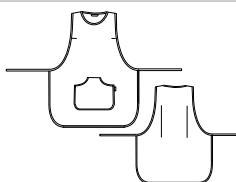
- Tiras laterales para ajustar.
- 1 bolsillo interior central.
- Pinzas en sisas.
- Medida aprox.: 85x66cm.

- Side bands to fit
- 1 inner pocket
- Front pleats
- Approx. size: 85x66cm



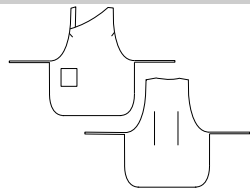
- Tiras laterales para ajustar.
- 1 bolsillo central.
- Pinzas en sisas y espalda.
- Medida aprox.: 85x66cm.

- Side bands to fit
- 1 front pocket
- Front and rear pleats
- Approx. size: 85x66cm



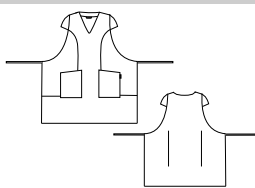
- Tiras laterales para ajustar.
- 1 bolsillo central.
- Pinzas en sisas y espalda.
- Medida aprox.: 85x66cm.

- Side bands to fit
- 1 front pocket
- Front and rear pleats
- Approx. size: 85x66cm



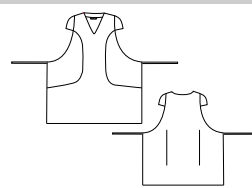
-Tiras laterales para ajustar.
-1 bolsillo lateral.
-Pinzas en sisas y espalda.
-Medida aprox.: 83x70 cm.

-Side bands to fit
-1 side pocket
-Front and rear pleats
-Approx. size: 83x70 cm



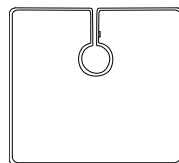
-Tiras laterales para ajustar.
-2 bolsillos laterales.
-Pinzas en espalda.
-Medida aprox.: 78x63 cm.

-Side bands to fit
-2 side pockets
-Rear pleats
-Approx. size: 78x63 cm



-Tiras laterales para ajustar.
-2 bolsillos interiores laterales.
-Pinzas en espalda.
-Medida aprox.: 78x63 cm.

-Side bands to fit
-2 inner side pockets
-Rear pockets
-Approx. size: 78x63 cm



-Cinta con botones de presión para ajustar el cuello.
-Largo aprox.: 148cm.

-Band with press studs to adjust around the neck
-Approx. length: 148cm



-Cremallera central.
-2 bolsillos laterales.
-Pinzas en sisas y espalda.
-Largo aprox.:73cm. M1.

-Front zipper
-2 side pockets
-Front and rear pleats
-Approx. length: 73cm. M1.



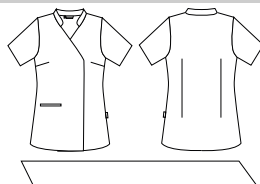
-Cremallera lateral.
-1bolsillo lateral.
-Tejido elástico.
-Pinzas en sisas y espalda.
-Largo aprox.: 69cm. M2.

-Side zipper
-1 side pocket
-Stretchable fabric
-Front and rear pleats
-Approx. length: 69cm. M2.



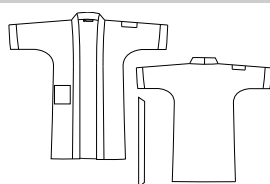
-Cremallera invisible en costado.
-Abertura en mangas.
-2 bolsillos laterales.
-Pinzas en espalda.
-Largo aprox.: 89cm. M2.

-Side invisible zipper
-Sleeve vents
-2 side pockets
-Rear pleats
-Approx. length: 89cm. M2



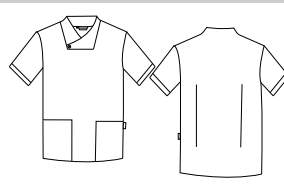
-Botones de presión ocultos.
-Cinturón para ajustar.
-1 bolsillo lateral de vivo.
-Largo aprox.: 81cm. M2.

-Botones de presión ocultos.
-Cinturón para ajustar.
-1 bolsillo lateral de vivo.
-Largo aprox.: 81cm. M2.



-Cinturón para ajustar.
-1 bolsillo lateral y 1 pequeño en manga.
-Largo aprox.:93cm. M3.

-Cinturón para ajustar.
-1 bolsillo lateral y 1 pequeño en manga.
-Largo aprox.:93cm. M3.



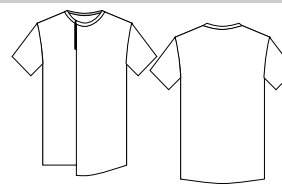
-Botón de presión decorativo.
-2 bolsillos laterales.
-Pinzas en espalda.
-Largo aprox.:77cm. M2.

-Botón de presión decorativo.
-2 bolsillos laterales.
-Pinzas en espalda.
-Largo aprox.:77cm. M2.



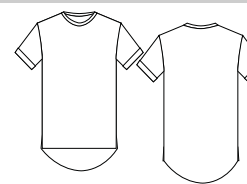
-Botones de presión vistos.
-2 bolsillos laterales.
-Abertura en costados.
-Pinzas en espalda.
-Motivo bordado en manga.
-Tejido elástico.
-Largo aprox.:76cm. M2.

-Botones de presión vistos.
-2 bolsillos laterales.
-Abertura en costados.
-Pinzas en espalda.
-Motivo bordado en manga.
-Tejido elástico.
-Largo aprox.:76cm. M2.



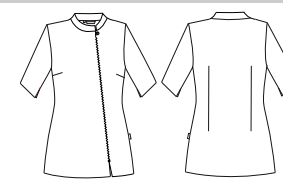
-Cremallera lateral.
-Largo asimétrico.
-Tejido elástico.
-Largo aprox.:77cm. M1.

-Cremallera lateral.
-Largo asimétrico.
-Tejido elástico.
-Largo aprox.:77cm. M1.



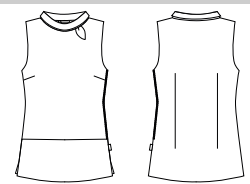
-Abertura en costados.
-Motivo bordado en espalda.
-Tejido elástico.
-Largo aprox.:90cm. M1.

-Abertura en costados.
-Motivo bordado en espalda.
-Tejido elástico.
-Largo aprox.:90cm. M1.



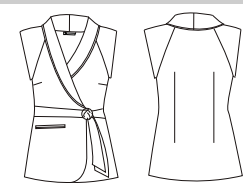
-Cremallera lateral.
-Aberturas en mangas.
-Pinzas en sisas y espalda.
-Bajo asimétrico.
-Largo aprox.: 62cm. M2.

-Cremallera lateral.
-Aberturas en mangas.
-Pinzas en sisas y espalda.
-Bajo asimétrico.
-Largo aprox.: 62cm. M2.



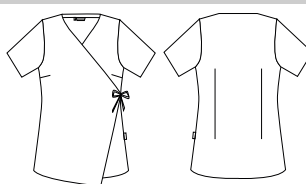
-1 bolsillo en el bajo dividido en 3 partes.
-Cremallera invisible en costado.
-Tejido elástico.
-Pinzas en sisas y espalda.
-Largo aprox.:71cm. M2.

-On the bottom 3-parts pocket
-Side invisible zipper
-Stretchable fabric
-Front and rear pleats
-Approx. length: 71cm. M2.



-Cinturón para ajustar.
-1 bolsillo lateral.
-Largo aprox.:75cm. M2.

-Adjustable belt
-1 side pocket
-Approx. length: 75cm. M2.



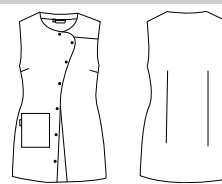
-Cierre con cinta lateral.
-Pinzas en sisas y espalda.
-Largo aprox.: 70cm. M2.

-Side band fastening
-Front and rear pleats
-Approx. length: 70cm. M2.



-Botones de presión vistos.
-1 bolsillo lateral.
-Pinzas en sisas y espalda.
-Largo aprox.:73cm. M2.

-Showed press stud
-1 side pocket
-Front and rear pleats
-Approx. length: 73cm. M2.



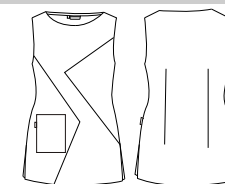
-Botones de presión vistos.
-1 bolsillo lateral.
-Pinzas en sisas y espalda.
-Largo aprox.:73cm. M2.

-Showed press studs
-1 side pocket
-Front and rear pleats
-Approx. length: 73cm. M2.



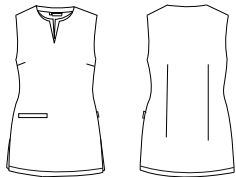
-Cremallera central.
-2 bolsillos laterales.
-Pinzas en sisas y espalda.
-Largo aprox.:73cm. M2.

-Front zipper
-2 side pockets
-Front and rear pleats
-Approx. length: 73cm. M2.



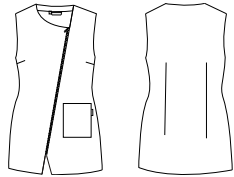
-1 bolsillo lateral.
-Abertura en costados.
-Pinzas en espalda.
-Tejido elástico.
-Largo aprox.:72cm. M1.

-1 side pocket
-2 side openings
-Rear pleats
-Stretchable fabric
-Approx. length: 72cm. M1.



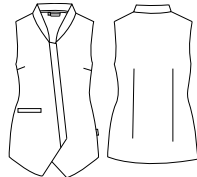
- 1 bolsillo lateral de vivo.
- Abertura en costados.
- Pinzas en sisas y espalda.
- Tejido elástico.
- Largo aprox.:75cm. M2.

- 1 broad welt side pocket
- Side vents
- Front and rear pleats
- Stretchable fabric
- Approx. length: 75cm. M2.



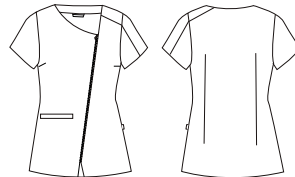
- Cremallera central.
- 1 bolsillo lateral.
- Pinzas en sisas y espalda.
- Largo aprox.:73cm. M2.

- Front zipper
- 1 side pocket
- Front and rear pleats
- Approx. length: 73cm. M2.



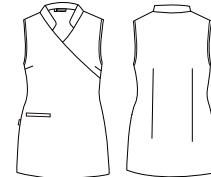
- Botones de presión ocultos.
- 1 bolsillo lateral de vivo.
- Pinzas en sisas y espalda.
- Largo aprox.:70cm. M2.

- Concealed press studs
- 1 broad welt side pocket
- Front and rear pleats
- Approx. length: 70cm. M2.



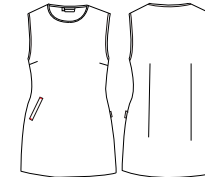
- Cremallera central.
- 1 bolsillo lateral de vivo.
- Pinzas en sisas y espalda.
- Largo aprox.:74cm. M2.

- Front zipper
- 1 broad welt side pocket
- Front and rear pleats
- Approx. length: 74cm. M2.



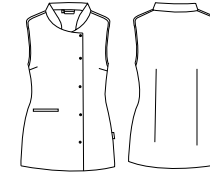
- Cremallera invisible.
- 1 bolsillo lateral de vivo.
- Pinzas en sisas y espalda.
- Largo aprox.:74cm. M2.

- Invisible zipper
- 1 broad welt side pocket
- Front and rear pleats
- Approx. length: 74cm. M2.



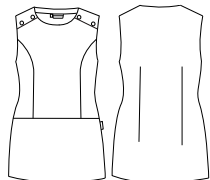
- Cremallera invisible.
- 1 bolsillo lateral de vivo.
- Pinzas en sisas y espalda.
- Largo aprox.:80cm. M2.

- Invisible zipper
- 1 broad welt side pocket
- Front and rear pleats
- Approx. length: 80cm. M2.



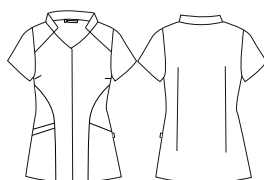
- Botones de presión vistos.
- 1 bolsillo lateral de vivo.
- Pinzas en sisas y espalda.
- Largo aprox.:73cm. M2.

- Showed press studs
- 1 broad welt side pocket
- Front and rear pleats
- Approx. length: 73cm. M2.



- Botones de presión decorativos.
- 1 bolsillo central oculto.
- Pinzas en espalda.
- Largo aprox.:76cm. M2.

- Ornamental press studs
- 1 concealed front pocket
- Rear pleats
- Approx. length: 76cm. M2.



- Botones de presión ocultos.
- 2 bolsillos laterales.
- Pinzas en sisas y espalda.
- Largo aprox.:73cm. M2.

- Concealed press studs
- 2 side pockets
- Front and rear pleats
- Approx. length: 73cm. M2.



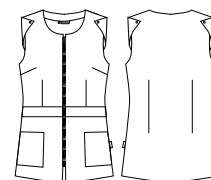
- Cremallera central.
- 2 bolsillos laterales.
- Pinzas en sisas y espalda.
- Largo aprox.:73cm. M2.

- Front zipper
- 2 side pockets
- Front and rear pleats
- Approx. length: 73cm. M2.



- Cremallera central.
- Botón de presión visto.
- 2 bolsillos laterales.
- Pinzas en espalda.
- Tejido elástico.
- Largo aprox.:71cm. M2.

- Front zipper
- Showed press stud
- 2 side pockets
- Rear pleats
- Stretchable fabric
- Approx. length: 71cm. M2.



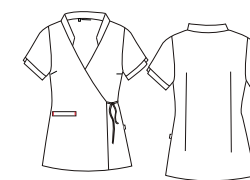
- Cremallera central.
- Botones de presión decorativos.
- Pinzas en sisas y espalda.
- Largo aprox.:74cm. M2.

- Front zipper
- Ornamental press stud
- Front and rear pleats
- Approx. length: 74cm. M2.



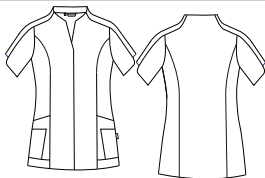
- Botones de presión vistos y otros ocultos.
- 2 bolsillos laterales.
- Aberturas en mangas.
- Tejido elástico.
- Largo aprox.:73cm. M2.

- Showed and concealed press studs
- 2 side pockets
- Sleeves vents
- Stretchable fabric
- Approx. length: 73cm. M2.



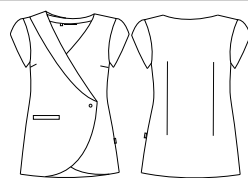
- Cierre con cinta lateral.
- 1 bolsillo lateral de vivo.
- Pinzas en sisas y espalda.
- Largo aprox.:77cm. M3.

- Side band fastening
- 1 broad welt side pocket
- Front and rear pleats
- Approx. length: 77cm. M3.



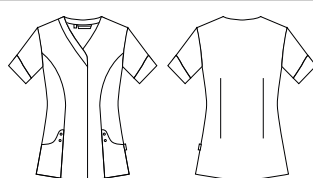
- Botones de presión ocultos.
- 4 bolsillos laterales.
- Largo aprox.:75cm. M2.

- Concealed press studs
- 4 side pockets
- Approx. length: 75cm. M2.



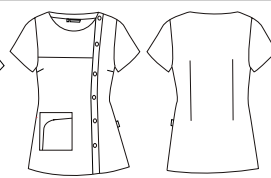
- Botón de presión visto.
- 1 bolsillo lateral de vivo.
- Pinzas en sisas y espalda.
- Largo aprox.:70cm. M2.

- Showed press stud
- 1 broad welt side pocket
- Front and rear pleats
- Approx. length: 70cm. M2.



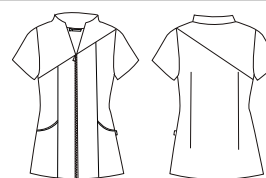
- Botones de presión vistos y otros ocultos.
- 2 bolsillos laterales.
- Pinzas en espalda.
- Largo aprox.:74cm. M2.

- Showed and concealed press studs
- 2 side pockets
- Rear pleats
- Approx. length: 74cm. M2.



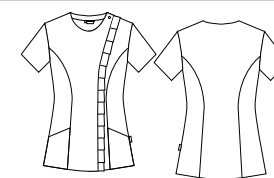
- Botones de presión vistos.
- 1 bolsillo lateral.
- Pinzas en sisas y espalda.
- Largo aprox.:75cm. M2.

- Showed press studs
- 1 side pocket
- Front and rear pleats
- Approx. length: 75cm. M2.



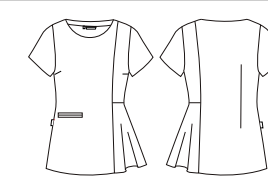
- Cremallera central.
- 2 bolsillos laterales.
- Pinzas en la espalda.
- Largo aprox.:77cm. M2.

- Front zipper
- 1 side pockets
- Rear pleats
- Approx. length: 77cm. M2.



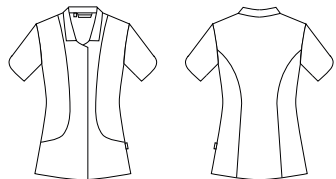
- Botón de presión visto y otros ocultos.
- 2 bolsillos laterales.
- Largo aprox.: 74cm. M2.

- Showed and concealed press studs
- 2 side pockets
- Approx. length: 74cm. M2.



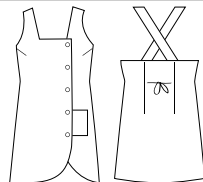
- Botones de presión ocultos.
- 1 bolsillo lateral de vivo.
- Pinzas en sisas y espalda.
- Largo aprox.: 71cm. M2.

- Concealed press studs
- 1 broad welt side pocket
- Front and rear pleats
- Approx. length: 71cm. M2.



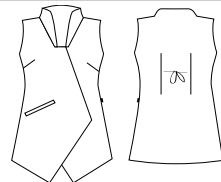
- Botones de presión ocultos.
- 2 bolsillos laterales ocultos.
- Aberturas en mangas.
- Tejido elástico.
- Largo aprox.:77cm. M2.

- Concealed press studs
- 2 concealed side pockets
- Sleeves vents
- Stretchable fabric
- Approx. length: 77cm. M2.



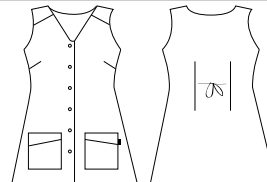
- Botones de presión vistos.
- 1 bolsillo lateral.
- Tiras de ajuste en espalda.
- Pinzas en sisas y espalda.
- Largo aprox.:73cm. M2.

- Showed press studs
- 1 side pocket
- Adjustable back bands
- Front and rear pleats
- Approx. length: 73cm. M2.



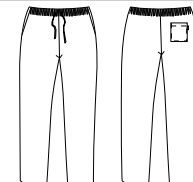
- Botones de presión ocultos.
- 1 bolsillo lateral de vivo.
- Tiras de ajuste en espalda.
- Pinzas en sisas y espalda.
- Largo aprox.: 72cm. M2.

- Concealed press studs
- 1 broad welt side pocket
- Adjustable bands on back
- Front and rear pleats
- Approx. length: 72cm. M2.



- Botones de presión vistos.
- 2 bolsillos laterales.
- Tiras de ajuste en espalda.
- Pinzas en sisas y espalda.
- Largo aprox.: 75cm. M2.

- Showed press stud
- 2 side pockets
- Adjustable bands on back
- Front and rear pleats
- Approx. length: 75cm. M2.



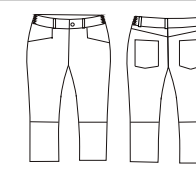
- Goma en cintura.
- Cordón elástico con terminales.
- 2 bolsillos interiores en cadera y 1 de parche trasero.
- Largo aprox.: 112cm. H2.

- Elastic in waist
- Stretchable cord with aglets
- 2 side pockets and 1 back patch pocket
- Approx. length: 112cm. H2.



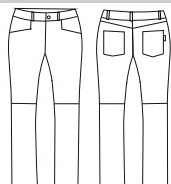
- Cinturilla, botón y cremallera.
- 2 bolsillos tejados delanteros y un relojero.
- 2 bolsillos de parche traseros.
- Tejido elástico.
- Largo aprox.: 109cm. M1.

- Waistband, button and zipper
- 2 front denim pockets and 1 watch pocket
- 2 back patch pockets
- Stretchable fabric
- Approx length: 109 cm. M1.



- Cinturilla, botón y cremallera.
- Goma en laterales de cintura.
- 2 bolsillos tejados delante, y 2 de parche atrás.
- Largo aprox.:72cm. H2.

- Waistband, button and zipper
- Elastic side belt
- 2 front denim pockets and 2 back patch pockets
- Approx. length: 72cm. H2.



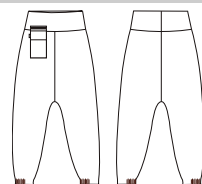
- Cinturilla, botón y cremallera.
- Goma en laterales de cintura.
- 2 bolsillos tejados delante, y 2 de parche atrás.
- Largo aprox.: 109cm. H2.

- Waistband, button and zipper
- Elastic side belt
- 2 front denim pockets and 2 back patch pockets
- Approx. length: 109cm. H2.



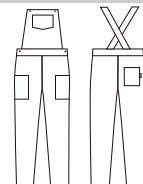
- Goma en cintura.
- Detalle bordado en el bajo.
- Tejido elástico.
- Largo aprox.: 89cm. M1.

- Belt rubbed
- Embroidered downside detail
- Stretchable fabric
- Approx. length: 89cm. M1.

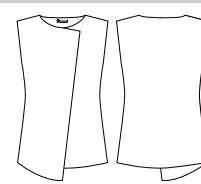


- 1 Bolsillo lateral con cremallera.
- Goma en los bajos.
- Tejido elástico.
- Largo aprox.: 97cm. M3.

- 1 side pocket with zipper
- Downside rubbed
- Stretchable fabric
- Approx. length: 97cm. M3.

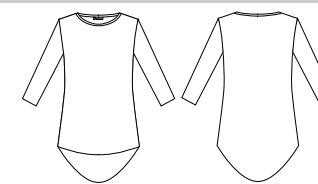


- 2 bolsillos de parche delanteros y 1 trasero.
- Botones en costados.
- Parte superior del pecho con 1 bolsillo dividido en 3 partes
- Ollaos para meter tirantes y anudar.
- Tejido elástico.
- Largo aprox.:136cm. M2.
- 2 front patch pockets and 1 back patch pocket
- Side buttons
- Brib with 1 three-parts pocket
- Grommets for braces and to knot
- Stretchable fabric
- Approx. length: 136cm. M2.



- Largo asimétrico.
- Tejido elástico.
- Largo aprox.:66cm. M1.

- Asymmetric length
- Stretchable fabric
- Approx. length: 66cm. M1.



- Motivo metálico en espalda.
- Aberturas laterales.
- Tejido elástico.
- Largo aprox.:84cm. M1.

- Metal detail on the back
- Side vents
- Stretchable fabric
- Approx. length: 84cm. M1.

H1 Prendas ajustadas de hombre
H1 Men's fitted garment

H2 Prendas semi ajustadas de hombre
H2 Men's semi-fitted garment

H3 Prendas holgadas de hombre
H3 Men's loose garment

M1 Prendas ajustadas de mujer
M1 Women's fitted garment

M2 Prendas semi ajustadas de mujer
M2 Women's semi-fitted garment

M3 Prendas holgadas de mujer
M3 Women's loose garment

Gary's



¿Tienes una idea? Any idea?

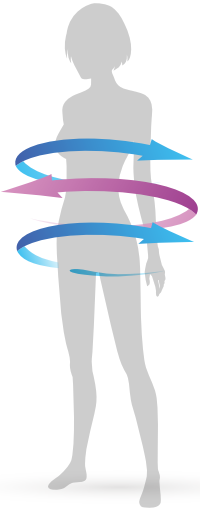
**Tu imaginación no tiene límites, nuestra creatividad tampoco. Cuéntanos tu idea y nuestros diseñadores la harán realidad.
Your imagination has no limits, our creativity either. Tell us about your idea and our designers will make it a reality.**

**Si no encuentras aquí lo que necesitas consulta otros catálogos de Gary's.
If you do not find what you need, search other catalogues of Gary's**

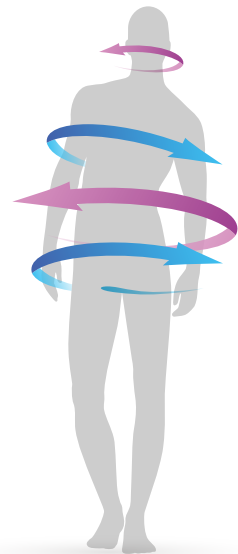
www.uniformesgarys.com/catalogos

TABLAS DE MEDIDAS MEASUREMENTS

Estas medidas son tomadas a la persona para asignarle la talla apropiada.
These measures are taken to provide each person with the appropriate size.



CM.		MEDIDAS BASE CHICA: PRENDAS SUPERIORES Y PANTALÓN						STANDARD WOMAN UPPER GARMENTS AND TROUSERS SIZES									
TALLAS	SIZES	P			M			G			SG						
		XSS	XS		S		M		L		XL		XXL		YL		
		34	36	38	40	42	44	46	48	50	52	54	56	58	60	62	64
PECHO	BUST	78-81	82-85	86-89	90-93	94-97	98-101	102-105	106-109	110-113	114-117	118-121	122-125	126-129	130-133	134-137	138-141
CINTURA	WAIST	60	64	68	72	76	80	84	88	92	96	100	104	108	112	116	120
CADERA	HIPS	84	88	92	96	100	104	108	112	116	120	124	128	132	136	140	144



CM.		MEDIDAS BASE CHICO			STANDARD MAN SIZES											
TALLAS	SIZES	P			M			G			SG					
		XSS	XS		S		M		L		XL		XXL		YL	
		40	42	44	46	48	50	52	54	56	58	60	62	64	66	68
PECHO	BUST	78-81	82-85	86-89	90-93	94-97	98-101	102-105	106-109	110-113	114-117	118-121	122-125	126-129	130-133	134-137
CINTURA	WAIST	66	70	74	78	82	86	90	94	98	102	106	110	114	118	122
CADERA	HIPS	78	82	86	90	94	98	102	106	110	114	118	122	126	130	134

CM.		MEDIDAS BASE PANTALÓN CHICO Y UNISEX														
STANDARD MAN AND UNISEX TROUSERS SIZES		XSS	XS		S		M		L		XL		XXL		YL	
TALLAS	SIZES	34	36	38	40	42	44	46	48	50	52	54	56	58	60	62
CINTURA	WAIST	68	72	76	80	84	88	92	96	100	104	108	112	116	120	124

A photograph of three women in a studio setting, overlaid with a semi-transparent pink filter. The brand name 'GARY'S' is written in large, glowing neon letters across the center. The woman on the left has her hair in a bun and is looking down. The woman in the middle has long blonde hair and is looking to the right. The woman on the right has curly hair and is partially obscured. The background is a plain, light-colored wall.

GARY'S

www.uniformesgarys.com

©Uniformes Gary's

Queda prohibida la reproducción total o parcial de este catálogo, así como su tratamiento de cualquier forma o por cualquier medio sin el permiso expreso y por escrito de la empresa titular del copyright.