

# Catálogo General 2020 / 21



*Dian*



**MEDICAL**





**textil-r**

Donde visten los profesionales

BIENVENIDO AL NUEVO TEXTIL-R



## NUEVA IMAGEN Y NUEVA FORMA DE COMPRAR

más cómoda

más rápida

más fácil

En nuestra web podrá encontrar toda la información de los productos disponibles. Acceda al área de Distribuidores y realice sus compras en fáciles pasos.

Nuestra web está abierta para sus compras todos los días del año, a cualquier hora.

[www.textil-r.com](http://www.textil-r.com)

# ÍNDICE

 <b>Introducción</b> Índice y presentación	PÁG. <b>01</b>
 <b>Hostelería y servicios</b> Camisería, pantalones, delantales y complementos	PÁG. <b>06</b>
 <b>Cocina</b> Chaquetillas, pantalones de cocina y complementos	PÁG. <b>78</b>
 <b>Sanidad, Estética y Limpieza</b> Conjuntos sanitarios, casacas, pantalones y batas	PÁG. <b>112</b>
 <b>Seguridad</b> Prendas softshell, camisas, polos, pantalones de vigilante y complementos	PÁG. <b>122</b>
 <b>Prendas de Agua y Frío</b> Prendas técnicas, cazadoras y jerséis de abrigo	PÁG. <b>196</b>
 <b>Sastrería</b> Americanas, pantalones, chalecos, faldas y vestidos	PÁG. <b>210</b>
 <b>Calzado Riberty</b> Zapatos de vestir y botas de seguridad	PÁG. <b>258</b>
 <b>Calzado Dian</b> Zapatos de hostelería, sanidad, uniformidad y seguridad	PÁG. <b>264</b>
 <b>Dickies Medical</b> Vestuario Sanitario nº1 Mundial en Ventas	PÁG. <b>280</b>
 <b>Índice Visual</b> Productos ordenados por familia	PÁG. <b>362</b>



En Textil-r somos especialistas en vestuario profesional y ropa técnica para todos los sectores y ambientes de trabajo.



## Somos el lugar donde visten los profesionales.

- ✓ **Experiencia**  
Más de veinte años siendo especialistas en vestuario profesional nos avalan.
- ✓ **Estamos en todas partes**  
Tenemos mas de 1.000 puntos de venta en todo el territorio nacional.
- ✓ **24/7**  
Nuestra tienda on-line está siempre abierta para realizar sus compras.
- ✓ **Valor**  
Nos preocupamos por ofrecerle la mejor relación calidad-precio.
- ✓ **Know how**  
Sabemos de lo que hablamos porque diseñamos, fabricamos y distribuimos.
- ✓ **Respondemos**  
Nuestro amplio stock permite entregas a tiempo.
- ✓ **Cercanía**  
Trato siempre personalizado y atento a las necesidades de su negocio.
- ✓ **Trabajamos con los mejores**  
Distribuimos marcas líderes como Dickies Medical o Dian.



# HOSTELERÍA SERVICIOS



# Para aquellas empresas

que buscan un vestuario profesional que ofrezca una imagen moderna y profesional sin olvidar la comodidad de sus empleados. Prendas actuales con tejidos transpirables que facilitan la libertad de movimientos. Ofrecemos un amplísimo catálogo especializado en camareros, personal de la sala, personal del bar y locales, recepcionistas, y personal de servicio.



## CAMISERÍA

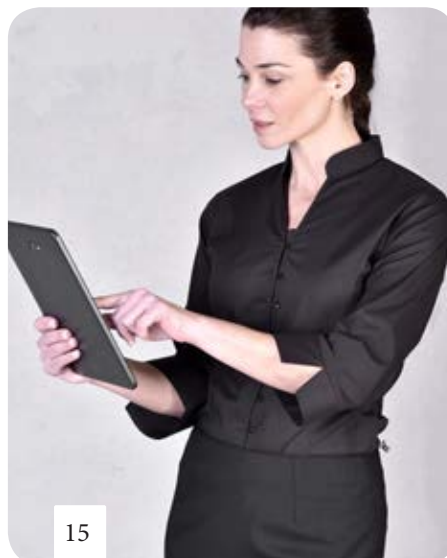
## PANTALONES

### CLASSIC FIT

### SLIM FIT



11



15

### BÁSICOS

Amplia variedad de prendas clásicas y básicos para los profesionales del sector hostelero.



### STRETCH

Camisas actualizadas de extraordinaria flexibilidad. Apuesta por lo elástico y la libertad de movimientos sin dejar de ir a la moda.



### ALTA CONFECCIÓN

Ofrecemos prendas de gran apariencia, cuidadas al detalle para ir impecable y disfrutar de la máxima comodidad.

## DELANTALES Y COMPLEMENTOS

Elije tu estilo y diferénciate de los demás con la gran variedad de complementos que te ofrecemos para completar tu look.



35



## SERVICIOS



63

### PRENDAS FUNCIONALES

Consulta nuestra variedad de estilos para obtener una imagen correcta acorde a cada profesional.



**CAMISA 111L**  
**CORBATÍN 516**  
**DELANTAL CC1910B 31**

**CAMISA 101L**  
**PAJARITA 530**  
**DELANTAL CC1910B 31**

## CLÁSICA

### Camisa hombre m/larga ref.101L

Tallas 34/35 - 52/53

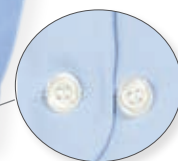
- Cuello camisero sin botón
- Corte recto
- Bolsillo en pecho izquierdo
- 2 botones para ajuste de puño
- Costuras cargadas sisa y costados
- Resistente y transpirable

**Popelín** 65% poliéster, 35% algodón / 116gr.

*\*Color sujeto a disponibilidad*



BLANCO NEGRO CELESTE BEIGE\*



## ENTALLADA

### Camisa mujer m/larga ref.111L

Tallas 36 - 56

- Cuello camisero sin botón
- Corte entallado
- Sin bolsillos
- Pinzas de entalle de pecho
- Puños con cierre de botón
- Resistente y transpirable

**Popelín** 65% poliéster, 35% algodón / 116gr.



BLANCO NEGRO CELESTE



**CAMISA 111C**  
**PAJARITA 535**  
**DELANTAL CC1904B 31**





## CLÁSICA M/CORTA

Camisa hombre m/corta ref.101C

Tallas 34/35 - 52/53

- Cuello camisero sin botón
- Corte recto
- Cierre central con tapeta
- Bolsillo en pecho izquierdo
- Costuras cargadas
- Resistente y transpirable

**Popelín** 65% poliéster, 35% algodón / 116gr.



BLANCO NEGRO CELESTE BEIGE\*

\*Color sujeto a disponibilidad

## ENTALLADA M/CORTA

Camisa mujer m/corta ref.111C

Tallas 36 - 56

- Cuello camisero sin botón
- Corte entallado
- Pinzas de entalle en delantero y espalda
- Sin bolsillos
- Cierre central con tapeta
- Resistente y transpirable

**Popelín** 65% poliéster, 35% algodón / 116gr.



BLANCO NEGRO CELESTE

**CAMISA 116L**  
**DELANTAL CC1904B 31**

**CAMISA 104L**  
**PAJARITA 530**  
**DELANTAL CC1911B 31**





## TORINO

### Camisa hombre bistretch ref.104L

Tallas 34/35 - 50/51

- Camisa elástica de manga larga
- Cómodo ajuste slim fit que realza la figura
- Cuello camisero sin botón
- Tejido transpirable y de alta calidad
- Resistente a las arrugas
- Incluye bolsillo son coser

**Popelín** 75% algodón, 20% poliéster, 5% spandex



BLANCO NEGRO CELESTE



BISTRETCH

## MARTINA

### Camisa mujer bistretch ref.116L

Tallas 34 - 56

- Camisa elástica de estilo muy actual
- Confeccionada con tejido de alta calidad
- Sin bolsillos
- Cuello camisero sin botón
- Puños con cierre de 2 botones
- Cierre frontal de botones ocultos por solapa

**Popelín** 75% algodón, 20% poliéster, 5% spandex



BLANCO NEGRO CELESTE



BISTRETCH



*CAMISA 113  
CHINO 440E  
DELANTAL CC1903B 28  
ZAPATILLAS CALPE*

# GINEBRA

Camisa mujer bistretch ref.113

Tallas 34 - 56

- Cuello mao en V
- Corte entallado
- Manga 3/4 con puño abierto
- Extensor elástico de cierre de botón
- Diseñada para facilitar los movimientos
- Tejido suave con acabado Easy care

Popelín 75% algodón, 20% poliéster, 5% spandex / 110 gr.



BLANCO

NEGRO

CELESTE



cuello mao en V



detalle botones



BISTRETCH

*easy care*

**%** ALTO PORCENTAJE  
EN ALGODÓN



CAMISA MAO 102L  
DELANTAL CC1910B 31

## MAO HOMBRE

Camisa hombre ref.102L

Tallas 34/35 - 52/53

- Cuello Mao abotonado
- Corte recto
- Bolsillo en pecho izquierdo
- 2 botones para ajuste de puño
- Canesú en la espalda
- Suave, cómoda y transpirable

Popelín 65% poliéster, 35% algodón / 116gr.



BLANCO NEGRO



## MAO MUJER

Camisa mujer ref.112L

Tallas 36 - 56

- Cuello Mao sin botón
- Corte entallado
- Sin bolsillos
- Pinzas de entalle de pecho
- Puños con cierre de botón
- Tejido de excelente calidad

Popelín 65% poliéster, 35% algodón / 116gr.



BLANCO NEGRO



## OXFORD HOMBRE

Camisa hombre ref.105L

Tallas 34/35 - 52/53

- Cuello camisero abotonado
- Corte recto
- Bolsillo en pecho izquierdo
- 2 botones para ajuste de puño
- Costuras cargadas
- Ideal para un estilo casual y/o elegante

**Oxford** 70% algodón, 30% poliéster / 135 gr.



BLANCO\* CELESTE\*



## OXFORD MUJER

Camisa mujer ref. 115L

Tallas 36 - 56

- Cuello camisero sin botón
- Corte entallado
- Sin bolsillos
- Puños con cierre de botón
- Transpirable y duradera
- Ideal para un estilo casual y/o elegante

**Oxford** 70% algodón, 30% poliéster / 135 gr.



BLANCO\* CELESTE\*



CAMISA 115L  
PANTALÓN 415

CAMISA 105L  
PANTALÓN 405  
CINTURÓN 605



**CAMISA 101NL**  
**PAJARITA 535**





## MATISSE

Camisa hombre m/larga ref.101NL

Tallas 36 - 50

- Camisa hombre manga larga
- Corte slim fit
- Bolsillo pecho izquierdo
- Cierre central con tapeta
- Costuras cargadas en costados
- Botones al tono

**Popelín** 65% poliéster, 35% algodón / 105 gr.



GRIS BURDEOS MARRÓN BERENJENA BEIGE LILA MOSTAZA

## GAUGUIN

Camisa hombre m/corta ref.101NC

Tallas 36 - 50

- Camisa hombre manga corta
- Corte slim fit
- Bolsillo pecho izquierdo
- Cierre central con tapeta
- Costuras cargadas en costados
- Botones al tono

**Popelín** 65% poliéster, 35% algodón / 105 gr.



GRIS BURDEOS MARRÓN BERENJENA BEIGE LILA MOSTAZA

\* Todos los colores sujetos a disponibilidad

**BLUSA 111NC**  
**PANTALÓN 440EV**





## VENUS

Camisa mujer m/larga ref.111NL

Tallas 36 - 50

- Camisa mujer manga larga
- Corte entallado
- Sin bolsillo
- Puño recto con un botón
- Pinzas de entalle en delantero y espalda
- Botones al tono

**Popelín** 65% poliéster, 35% algodón / 105 gr.



GRIS BURDEOS MARRÓN BERENJENA BEIGE LILA MOSTAZA

## OFELIA

Camisa mujer m/corta ref.111NC

Tallas 36 - 50

- Camisa mujer manga corta
- Corte entallado
- Sin bolsillo
- Puño recto con un botón
- Pinzas de entalle en delantero y espalda
- Botones al tono

**Popelín** 65% poliéster, 35% algodón / 105 gr.



GRIS BURDEOS MARRÓN BERENJENA BEIGE LILA MOSTAZA

\* Todos los colores sujetos a disponibilidad

CAMISA 104L  
TIRANTES 591  
PANTALÓN 400

CAMISA 116L  
TIRANTES 591  
PANTALÓN 410





## 400

### Pantalón vestir hombre

Tallas 36 - 68

- Pantalón cómodo de alta confección
- Cierre con cremallera y botón
- Cinturilla reforzada y antideslizante
- Corte recto y pinzas
- 2 bolsillos laterales y 1 trasero de vivo con botón

**Plana** 100% poliéster / 180gr.



MARINO NEGRO

## 410

### Pantalón vestir mujer

Tallas 34 - 60

- Pantalón cómodo de alta confección
- Cierre central con cremallera y botón
- Caja baja y corte recto
- Con trabillas
- Sin bolsillos

**Plana** 100% poliéster / 180gr.



MARINO NEGRO



CAMISA 101C  
PANTALÓN 400 24  
TIRANTES 580



## 400 23

### Pantalón vestir hombre

Tallas 36 - 66

- Pantalón de corte recto y alta confección
- Cierre con cremallera y botón
- Cinturilla reforzada y antideslizante
- Una Pinza
- Dos bolsillos laterales y uno trasero con botón

**Sarga** 65% poliéster, 35% viscosa / 253gr.



MARINO NEGRO MARENGO

## 400 24

### Pantalón vestir hombre fresco verano

Tallas 36 - 64

- Pantalón de corte recto y alta confección
- Tejido fresco para combatir el calor
- Cinturilla reforzada y antideslizante
- Una Pinza
- Cierre con cremallera y botón

**Fresco plana** 65% poliéster, 35% viscosa / 200gr.



MARINO NEGRO MARENGO GRIS MEDIO



BISTRETCH



BISTRETCH

## 430E

### Pantalón chino bistretch hombre

Tallas 36 - 64

- Pantalón de hombre recto sin pinzas
- Cierre central con cremallera y botón
- Tejido elástico
- 2 Bolsillos laterales en costados
- 2 Bolsillos traseros con botón

**Sarga** 97% algodón, 3% spandex / 320 gr.



MARINO NEGRO BEIGE



## 440E

### Pantalón chino bistretch mujer

Tallas 34 - 60

- Pantalón de mujer tipo chino de caja baja
- Cierre central con cremallera y botón
- Tejido elástico
- 2 Bolsillos laterales en costados
- 2 Bolsillos traseros con botón

**Sarga** 97% algodón, 3% spandex / 320 gr.



MARINO NEGRO BEIGE







BISTRETCH



BISTRETCH

## 430EV

Pantalón chino bistretch hombre verano

Tallas 36 - 64

- Pantalón de hombre recto sin pinzas
- Cierre central con cremallera y botón
- Sin pinzas
- Tejido elástico y fresco para verano
- 2 Bolsillos traseros con botón

**Sarga** 97% algodón, 3% spandex / 200 gr.



MARINO NEGRO BEIGE



## 440EV

Pantalón chino bistretch mujer verano

Tallas 34 - 60

- Pantalón de mujer tipo chino de caja baja
- Cierre central con cremallera y botón
- Sin pinzas
- Tejido elástico y fresco para verano
- 2 Bolsillos traseros con botón

**Sarga** 97% algodón, 3% spandex / 200 gr.



MARINO NEGRO BEIGE



AMERICANA CC0118 64  
CAMISA 105L  
PANTALÓN 405

AMERICANA CC0218 64  
BLUSA 115L  
PANTALÓN 415





BISTRETCH



BISTRETCH

## 405

### Pantalón vestir bistretch hombre

Tallas 36 - 58

- Pantalón elástico de corte slim fit
- Cierre central con cremallera y botón
- Patrón moderno sin pinzas
- Bolsillo francés y trabillas
- 1 bolsillo trasero con botón

**Sarga** 98% algodón, 2% spandex / 200 gr.



MARINO\* NEGRO\* BEIGE\* GRIS\*

\* Colores sujetos a disponibilidad

## 415

### Pantalón vestir bistretch mujer

Tallas 34 - 60

- Pantalón elástico de mujer
- Cierre con cremallera y 2 botones
- Sin pinzas
- Con trabillas y bolsillo francés
- 1 bolsillo trasero con botón

**Sarga** 98% algodón, 2% spandex / 200 gr.



MARINO\* NEGRO\* BEIGE\* GRIS\*

\* Colores sujetos a disponibilidad





## DELANTALES **y** complementos

Muestra tu carácter. Haz de tu uniforme algo único. Escoge de nuestro catálogo la pieza que mejor se adapte a tus necesidades y diseña tu estilo. Y si no la encuentras... ¡Te la fabricamos!



*¡Confeccionamos  
en cualquier color  
o estampado!*

## CÓRCEGA

Delantal peto ref. CC1905B 31

Talla Única

- Cinta ajustable al cuello
- 2 Cintas ajustables a cintura
- 1 bolsillo central separado por costura
- Resistente y duradero
- Medidas: 90 x 72 cm

**Sarga** 65% poliéster, 35% algodón / 195 gr.



*\* Colores sujetos a disponibilidad*

CAMISA 101C  
CORBATA 525  
DELANTAL CC1405B 31



CAMISA 101L  
PAJARITA 530  
DELANTAL CC1410B 31







## MÓNACO

Delantal largo ref. CC1910B 31

Talla Única

- 2 Cintas ajustables a cintura
- 1 bolsillo central separado por costura
- Resistente y duradero
- Medidas: 90 x 100 cm

**Sarga** 65% poliéster, 35% algodón / 195 gr.



BLANCO BEIGE\* NARANJA\* GRANATE MOSTAZA\* FUCSIA\* ROJO



VIOLETA\* MARRÓN\* GRIS\* VERDE MANZANA VERDE BOTELLA\* NEGRO MARINO

## SICILIA

Delantal partido ref. CC1911B 31

Talla Única

- 2 Cintas ajustables a cintura
- 1 bolsillo central separado por costura
- Resistente y duradero
- Medidas: 90 x 100 cm

**Sarga** 65% poliéster, 35% algodón / 195 gr.



BLANCO BEIGE\* NARANJA\* GRANATE MOSTAZA\* FUCSIA\* ROJO



VIOLETA\* MARRÓN\* GRIS\* VERDE MANZANA VERDE BOTELLA\* NEGRO MARINO

\* Colores sujetos a disponibilidad



## VERONA

Delantal medio ref. CC1904B 31

Talla Única

- 2 Cintas ajustables a cintura
- Bolsillo central partido con costura
- Resistente y duradero
- Medidas: 80 x 60 cm

**Sarga** 65% poliéster, 35% algodón / 195 gr.



BLANCO BEIGE\* NARANJA\* GRANATE MOSTAZA\* FUCSIA\* ROJO



VIOLETA\* MARRÓN\* GRIS\* VERDE MANZANA VERDE BOTELLA\* NEGRO MARINO

## PARMA

Delantal corto ref. CC1903B 31

Talla Única

- 2 Cintas ajustables a cintura
- Bolsillo central partido con costura
- Resistente y duradero
- Medidas: 70 x 40 cm

**Sarga** 65% poliéster, 35% algodón / 195 gr.



BLANCO BEIGE\* NARANJA\* GRANATE MOSTAZA\* FUCSIA\* ROJO



VIOLETA\* MARRÓN\* GRIS\* VERDE MANZANA VERDE BOTELLA\* NEGRO MARINO

CAMISA MUJER 111NL  
 CORBATA 505  
 DELANTAL CC1904B 31

CAMISA HOMBRE 101NL  
 CORBATA 505  
 DELANTAL CC1904B 31

## VENECIA

Corbata plana ref. 505

Talla Única

- Sin nudo hecho
- Mismo tejido que los delantales
- Forro interior
- Medidas: 145 x 9 cm

Sarga 65% poliéster, 35% algodón / 195 gr.



\* Colores sujetos a disponibilidad

Corbata  
 combinable  
 con nuestros  
 delantales



\* Colores sujetos a disponibilidad

## CÓRCEGA WEST

Delantal peto ref. CC1905B 28

Talla Única

- Cinta ajustable al cuello y cintura
- Costuras decorativas en contraste
- Bolsillo central partido
- Medidas: 90 x 72 cm

Tejano 65% poliéster, 32% algodón, 3% spandex / 260 gr.



TEJANO  
AZUL\*

TEJANO  
NEGRO\*

## SICILIA WEST

Delantal partido ref. CC1911B 28

Talla Única


- 2 Cintas ajustables a cintura
- Bolsillo central partido con costuras contraste
- Abertura central
- Medidas: 90 x 100 cm

Tejano 65% poliéster, 32% algodón, 3% spandex / 260 gr.



TEJANO  
AZUL\*

TEJANO  
NEGRO\*



**CAMISA 104L**  
**CORBATA 520**  
**DELANTAL CC1405B 28**

CAMISA 111L  
CORBATÍN 515  
PANTALÓN 410

## TURÍN

Corbatín lazo pasador ref. 515

Talla Única

- Unisex
- Combinable con nuestros delantales
- 2 piezas
- Lazo ajustable

**Sarga** 65% poliéster, 35% algodón / 195 gr.



BLANCO BEIGE\* NARANJA\* GRANATE MOSTAZA\* FUCSIA\* ROJO



VIOLETA\* MARRÓN\* GRIS\* VERDE MANZANA VERDE BOTELLA\* NEGRO MARINO

*Corbatín  
combinable  
con nuestros  
delantales*



## VERONA WEST

Delantal medio ref. CC1904B 28

Talla Única

- 2 cintas ajustables a cintura
- Bolsillo central partido con costuras en contraste
- Tejido vaquero stretch
- Medidas: 80 x 60 cm

Tejano 65% poliéster, 32% algodón, 3% spandex / 260 gr.



TEJANO  
AZUL\*



TEJANO  
NEGRO\*

## PARMA WEST

Delantal corto ref. CC1903B 28

Talla Única

- 2 cintas ajustables a cintura
- Bolsillo central partido con costuras en contraste
- Tejido vaquero stretch
- Medidas: 70 x 40 cm

Tejano 65% poliéster, 32% algodón, 3% spandex / 260 gr.



TEJANO  
AZUL\*



TEJANO  
NEGRO\*

\* Colores sujetos a disponibilidad



## PAJARITA SELECTION

Pajarita ref. 530\*

Talla Única

- Ajustable
- Anudada para mayor comodidad
- Broche gancho de plástico
- Tejido twill de microrrayas diagonales

Microfibra 100% poliéster



BLANCO ORO COBRE NARANJA ROJO GRANATE ROSA



BERENJENA VIOLETA ROYAL AZUL CELESTE MARINO VERDE



KIWI MANZANA JUNCO TURQUESA GRIS MARRÓN NEGRO

\* Todos los colores sujetos a disponibilidad





## TIRANTES SELECTION

Tirantes ref. 585\*

Talla Única

- Ajustable
- 3 pinzas
- Goma elástica en espalda
- Medidas: ancho tirante 30mm

**Microfibra** 100% poliéster



BLANCO ORO COBRE NARANJA ROJO GRANATE ROSA



BERENJENA VIOLETA ROYAL AZUL CELESTE MARINO VERDE



KIWI MANZANA JUNCO TURQUESA GRIS MARRÓN NEGRO

## CORBATÍN SELECTION

Corbatín ref. 516\*

Talla Única

- Corbatín de 2 piezas
- Lazo ajustable
- Tejido twill de microrrayas diagonales
- Largo 49 cm

**Microfibra** 100% poliéster



BLANCO ORO COBRE NARANJA ROJO GRANATE ROSA



BERENJENA VIOLETA ROYAL AZUL CELESTE MARINO VERDE



KIWI MANZANA JUNCO TURQUESA GRIS MARRÓN NEGRO

*Todos los colores sujetos a disponibilidad*

# CORBATA SELECTION

Corbata plana ref. 520\*

Talla Única

- Sin nudo hecho
- Tejido twill de microrayas diagonales
- Pala 8.5 cm
- Medida largo: 145 cm

Microfibra 100% poliéster



BLANCO ORO COBRE NARANJA ROJO GRANATE ROSA



BERENJENA VIOLETA ROYAL AZUL CELESTE MARINO VERDE



KIWI MANZANA JUNCO TURQUESA GRIS MARRÓN NEGRO

\* Todos los colores sujetos a disponibilidad

**¡Somos corbateros!**

*Le fabricamos  
cualquier diseño*





BLANCO

GRIS

NEGRO

MARRÓN

ORO

NARANJA

COBRE

ROJO

ROSA

BERENJENA

GRANATE

VIOLETA

MARINO

AZUL CIELO

AZUL

ROYAL

AZUL TURQUESA

VERDE JUNCO

VERDE

VERDE MANZANA

KIWI

## FULAR SELECTION

Fular ref. 555\*

Talla Única

- Pañuelo liso
- Bordes cosidos
- Tejido twill de microrrayas diagonales
- Medidas: 30 x 140 cm

**Microfibra** 100% poliéster



## PAÑUELO SELECTION

Pañuelo ref. 565\*

Talla Única

- Pañuelo liso
- Bordes cosidos
- Tejido twill de microrrayas diagonales
- Medidas: 75 x 75 cm

**Microfibra** 100% poliéster



\* Todos los colores sujetos a disponibilidad



# CORBATA SUIT COLLECTION

Corbata plana lunares ref. 525\*

Talla Única

- Diseño de lunares blancos
- Corbata plana sin nudo hecho
- Pala 8 cm
- Medida largo: 145 cm

Microfibra 100% poliéster microfibra



# PAJARITA SUIT COLLECTION

Pajarita lunares ref. 535\*

Talla Única

- Diseño de lunares blancos
- Anudada
- Largo ajustable
- Broche gancho de plástico

Microfibra 100% poliéster microfibra



# FULAR SUIT COLLECTION

Fular lunares ref. 558\*

## Talla Única

- Diseño de lunares blancos
- Bordes cosidos
- Tacto suave
- Medidas: 30 x 140 cm

**Microfibra** 100% poliéster microfibra



# PAÑUELO SUIT COLLECTION

Pañuelo bolsillo traje ref. 570\*

## Talla Única

- Diseño de lunares blancos
- Bordes cosidos
- Medidas: 25 x 25 cm

**Microfibra** 100% poliéster microfibra



\* Todos los colores sujetos a disponibilidad



GRANATE



MARRÓN



MARINO



NEGRO

## CORBATA PLANA

Corbata plana ref. 510

Talla Única

- Sin nudo hecho
- Elaboración de alta calidad
- Pala 9 cm
- Medida largo: 145 cm

---

**Microfibra** 100% poliéster

---





## FULAR LISO

Corbata plana ref. 550

## FULAR COMBINADO

Corbata plana ref. 551



MARINO



GRANATE



GRANATE



MARINO

**Corbatas y fulares personalizados:**  
Le hacemos cualquier diseño ¡consúltanos!

### Talla Única

- Color liso
- Bordes cosidos
- Tacto sedoso
- Medidas: 140 x 30 cm




---

**Microfibra** 100% poliéster

---

### Talla Única

- Color combinado
- Bordes cosidos
- Tacto sedoso
- Medidas: 155 x 35 cm




---

**Microfibra** 100% poliéster

---



## TIRANTES BRUSELAS

Tirantes fantasía ref. 591\*

Talla Única

- Ajustables
- 4 pinzas
- Elásticos
- Medidas: ancho tirante 35mm

---

**Microfibra** 100% poliéster

---

*\* Todos los colores sujetos a disponibilidad*



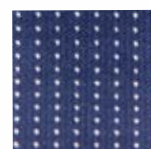
PETROLEO



GRIS



GRANATE



MARINO



NEGRO

## TIRANTES LISOS

Tirantes goma elastic ref. 580\*

Talla Única

- Ajustables
- 4 pinzas
- Elásticos
- Medidas: ancho tirante 30mm

**Microfibra** 100% poliéster



BLANCO PERLA GRIS ASFALTO MARINO ROYAL



NEGRO MARRÓN BEIGE ROJO GRANATE VERDE BOTELLA

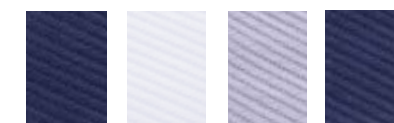
## TIRANTES BOSTON

Tirantes fantasía ref. 590\*

Talla Única

- Ajustables
- 4 pinzas
- Elásticos
- Medidas: ancho tirante 35mm

**Microfibra** 100% poliéster



NEGRO BLANCO GRIS MARINO

## TIRANTES LONDRES

Tirantes fantasía ref. 592\*

Talla Única

- Ajustables
- 4 pinzas
- Elásticos
- Medidas: ancho tirante 35mm

**Microfibra** 100% poliéster



MARINO/CELESTE AZUL/ROJO ROYAL/FUCSIA

## TIRANTES GALES

Tirantes fantasía ref. 593\*

Talla Única

- Ajustables
- 4 pinzas
- Elásticos
- Medidas: ancho tirante 35mm

**Microfibra** 100% poliéster



MARINO/ROSA AZUL/CELESTE ROJO/CELESTE

## TIRANTES DUBLÍN

Tirantes fantasía ref. 594\*

Talla Única

- Ajustables
- 4 pinzas
- Elásticos
- Medidas: ancho tirante 35mm

**Microfibra** 100% poliéster



BEIGE GRIS GRANATE MARINO CELESTE



\* Todas los tirantes sujetos a disponibilidad

## CINTURÓN IBIZA

Cinturón con broche ref. 604\*



NEGRO

Tallas 95 - 105 - 115 cm

- Cierre de broche
- Sin costuras
- Medidas: ancho tirante 35 mm

Composición piel

## CINTURÓN FORMENTERA

Cinturón piel ref. 607\*



NEGRO



MARINO

Tallas 80 - 85 - 90 cm

- Cierre con hebilla
- Costura simple al canto
- Medidas: ancho tirante 25 mm

Composición piel

\* Todos los cinturones sujetos a disponibilidad

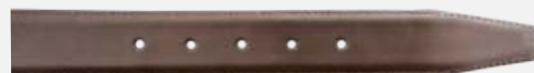
## CINTURÓN REVERSIBLE

Cinturón piel ref. 609\*



TABACO / NEGRO

MARINO / NEGRO



MARRÓN / NEGRO

Tallas 120 cm regulable

- Cierre con hebilla
- Costura simple al canto
- Medidas: ancho tirante 35 mm

Composición piel

## CINTURÓN MENORCA

Cinturón piel ref. 606\*



NEGRO



BLANCO



MARINO



GRANATE



MARRÓN

Tallas 90 - 95 - 100 - 110 cm

- Cierre con hebilla
- Costura simple al canto
- Medidas: ancho tirante 32 mm

---

Composición piel

---

## CINTURÓN MALLORCA

Cinturón piel ref. 605\*



NEGRO



BLANCO



MARINO



GRANATE



MARRÓN

Tallas 90 - 95 - 100 - 110 cm

- Cierre con hebilla
- Costura doble al canto
- Medidas: ancho tirante 32 mm

---

Composición piel

---





# HOSTELERÍA y servicios

Porque cada profesión requiere su propia identidad y vestuario en Textil-r ofrecemos diferentes propuestas de ropa laboral especializada para la actividad de los profesionales al servicio.

CAMISA 110C  
CORBATA 505  
PANTALÓN 410



CAMISA 110L  
CORBATA 505  
PANTALÓN 410

## ROMA M/CORTA

Camisa recta mujer ref.110C

Tallas 36 - 60

- Corte holgado sin pinzas
- Cuello camisero sin botón
- Bolsillo en pecho izquierdo
- Cierre central con tapeta
- No transparente
- Manga corta

**Popelín** 65% poliéster, 35% algodón / 116gr.



BLANCO



## ROMA M/LARGA

Camisa recta mujer ref.110L

Tallas 36 - 60

- Corte holgado sin pinzas
- Cuello camisero sin botón
- Bolsillo en pecho izquierdo
- Cierre central con tapeta
- No transparente
- Manga larga con puño

**Popelín** 65% poliéster, 35% algodón / 116gr.



BLANCO



*CAMISA 105L*  
*BERMUDA 450EV*  
*CINTURÓN 606*



# FLORIDA

Bermuda mujer ref. 460EV

Tallas 34 - 60

- Pantalón corto de tejido fresco elástico
- Bolsillo francés
- Cierre central con botón y cremallera
- 2 bolsillos traseros con botón
- Sin pinzas
- Comodidad y transpirabilidad

Sarga 97% algodón, 3% spandex / 200 gr.



MARINO BEIGE



BISTRETCH

# MIAMI

Bermuda hombre ref. 450EV

Tallas 36 - 64

- Pantalón corto de tejido fresco elástico
- Sin pinzas
- Bolsillo francés
- 2 bolsillos traseros con botón
- Cierre central con botón y cremallera
- Transpirable

Sarga 97% algodón, 3% spandex / 200 gr.



MARINO BEIGE



BISTRETCH



BISTRETCH

## FALDA PANTALÓN

Falda bistretch ref. 611 25

Talla XXS - 4XL

- Falda pantalón de tejido elástico
- Pantalón interior para mayor comodidad
- Cierre con cremallera invisible
- 1 bolsillo con cremallera en delantero

Sarga 98% poliéster, 2% spandex / 200 gr.



Pantalón interior



Bolsillo con cremallera



MARINO

NEGRO

### Equivalencias de talla

XXS	XS	S	M	L	XL	2XL	3XL	4XL
32	34	36/38	40/42	44/46	48/50	52/54	56/58	60/62

BLUSA 111C  
FALDA PANTALÓN 611



**CAMISA 122L**  
**CORBATA 525**





## VALENCIA M/L

Camisa unisex m/ larga ref.122L

Tallas 34/35 - 52/53

- Camisa corte recto manga larga
- Cuello camisero
- 2 Bolsillos con tapetas
- Charreteras
- 1 botón para ajuste de puño
- Costura cargadas

**Popelín** 65% poliéster, 35% algodón / 116 gr.



CELESTE

## VALENCIA M/C

Camisa unisex m/corta ref.122C

Tallas 34/35 - 52/53

- Camisa corte recto manga corta
- Cuello camisero
- 2 Bolsillos con tapetas
- Charreteras
- Botones al tono
- Costura cargadas

**Popelín** 65% poliéster, 35% algodón / 116 gr.



CELESTE



CAMISA DENIA 120L  
PANTALÓN 420



# CAMPAÑA

## Pantalón multibolsillos ref. 420

Tallas 36 - 70

- Pantalón unisex corte recto
- Bolsillo francés y traseros con tapeta y botón
- 2 bolsillos laterales con tapeta y velcro
- Cinturilla elástica para mayor ajuste
- Culera y rodillas reforzadas
- Resistente y duradero

**Sarga** 65% poliéster, 35% algodón / 270 gr.



GRIS



MARINO



NEGRO



MARRÓN



refuerzos en rodilla



bolsillos laterales



JERSEY 302  
PANTALÓN 425



# TUCSON

## Pantalón multibolsillos ref. 425

Tallas XS - 5XL

- Pantalón bicolor elástico
- Bolsillo francés y traseros
- 2 bolsillos laterales con separadores y tapetas
- Refuerzos en cordura
- Costuras y presillas en contraste rojo
- Compartimento en rodillas para meter rodilleras
- Comodidad y resistencia

**Denim** 85% algodón, 17% nylon cordura, 3 % lycra

**Gramaje** 8.75 onzas

### Equivalencias de talla

XS	S	M	L	XL	2XL	3XL	4XL	5XL
34	38	42	46	50	54	58	62	66



AZUL OSCURO / NEGRO    AZUL INDIGO / NEGRO



refuerzos en cordura



JERSEY 302  
PANTALÓN 428

# DENVER

## Pantalón multibolsillos ref. 428

Tallas XS - 5XL

- Pantalón bicolor elástico
- Bolsillos francés y traseros
- 2 bolsillos laterales con separadores y tapeta
- Refuerzos en cordura
- Doble pespunte de seguridad
- Costuras y presillas en contraste naranja
- Compartimento en rodillas para meter rodilleras

**Sarga** 65% poliéster, 35% algodón, 3% spandex  
**Gramaje** 250 gr.

### Equivalencias de talla

XS	S	M	L	XL	2XL	3XL	4XL	5XL
34	38	42	46	50	54	58	62	66



GRIS ANTRACITA /  
NEGRO

AZUL /  
AZUL



refuerzos cordura



Elástico



# HOSTELERÍA COCINA



# SÍ. CHEF.

Textil-r ha preparado un menú exclusivo para chefs, ayudantes de cocina, pasteleros etc. compuesto por prendas que combinan calidad, estilo y funcionalidad. Chaquetillas, pantalones cocina lisos o estampados de varios estilos y colores con materiales de alta calidad. Nada más cómodo que trabajar con vestuario especializado para tu profesión. Dinos...

¿Qué se cuece?

## CHAQUETILLAS

### CLÁSICAS



Prendas de alta calidad, estilo y funcionalidad especializada para cocineros y chefs.

### FASHION



Chaquetillas denim y estampadas de varios estilos y colores que se ajustan a todos los estilos.



## PANTALONES



Pantalones de cocina lisos o estampados que harán sentirte cómodo mientras cocinas.

## GORROS Y COMPLEMENTOS

Vístete con todo detalle en los fogones.  
Disponemos de gran variedad de gorros y complementos en multitud de colores.



101

15

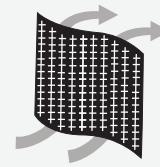
## CASULLAS



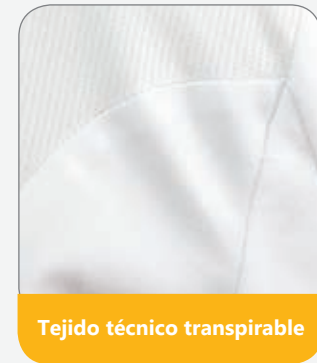
111



Elije tu estilo y diferénciate de los demás con la gran variedad de opciones y colores que te presentamos para completar tu look.



TRANSPIRABLE



Tejido técnico transpirable

## MARSELLA

Chaquetilla unisex ref. CC1400 1 D31

Tallas XXS - 4XL

- Chaquetilla unisex de diseño clásico
- Manga larga con puños doblados
- Doble botonadura con botones de chupete
- Cierre en ambos sentidos
- Decorado con vivos a contraste
- Tejido tecnologico transpirable y elástico en costados

**Tejido principal** Gabardina suave 67% poliéster, 33% algodón / 195 gr.

**Tejido técnico transpirable** 100% poliéster / 130 gr.



\* Colores sujetos a disponibilidad


BLANCO VIVO NEGRO\* NEGRO VIVO ROJO\*

Disponibile **Bajo Pedido** en otros colores y vivos

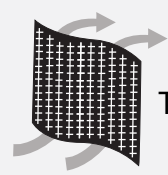
2	304	265	80	231	368	17	18	362	64	9
413	72	365	81	31	51	428	27	461	70	8
13	74	65	82	331	54	20	25	462	370	309
3	73	7	396	32	52	28	318	62	59	310
313	36	307	96	30	335	320	26	467	359	10
14	336	5	47	29	55	21	24	356	63	11
77	345	465	46	33	348	322	367	56	57	12
4	44	66	34	35	69	22	324	58	439	1
37	43	336	83	79	53	215	23	61	359	
337	41	6	349	75	353	16	67	60	33	
338	45	71	49	76	15	19	361	358		
38	445	95	48	68	319	325	323	88		

\* Los colores representados no son exactos. Para una referencia exacta se debe consultar el muestrario





GORRO CC9000 31  
CHAQUETILLA CC1410 1 D31  
DELANTAL CC1911B 31



TRANSPIRABLE



No contacto con piel

# LYON

Chaquetilla hombre ref. CC1410 1 D31

Tallas XS - 3XL

- Corte recto y manga larga con abertura redondeada en puños
- Botones automáticos ocultos “no contacto con piel”
- Decorado con vivos
- Bolsillo en pecho y manga izquierda
- Tejido técnico elástico y transpirable en espalda

**Tejido principal** Gabardina suave 67% poliéster, 33% algodón / 195 gr.  
**Tejido técnico transpirable** 100% poliéster / 130 gr.



NEGRO VIVO GRANATE    BLANCO VIVO BLANCO    NEGRO VIVO NEGRO    BLANCO VIVO NEGRO

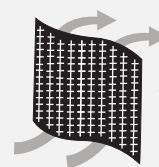
Disponibile **Bajo Pedido**  
 en otros colores y vivos

2	304	265	83	231	368	17	18	362	64	9
413	72	365	81	31	51	428	27	461	70	8
13	74	65	82	331	54	20	25	462	170	309
3	73	77	396	32	52	28	318	62	59	310
313	36	307	96	30	335	320	36	467	359	10
14	336	5	47	29	55	21	34	356	43	11
77	345	465	46	33	348	322	367	56	57	12
8	44	86	34	35	69	22	324	58	439	1
37	43	306	85	70	53	215	23	61	399	
337	41	6	349	75	353	16	67	60	39	
338	45	71	49	76	15	19	361	388		
38	445	95	48	68	319	325	323	88		

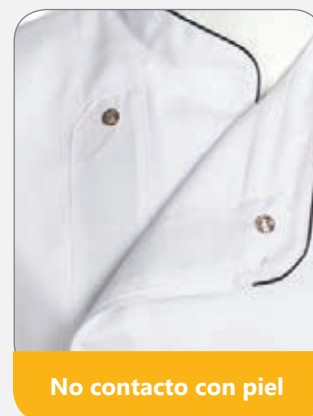
\* Los colores representados no son exactos. Para una referencia exacta se debe consultar el muestrario







TRANSPIRABLE



No contacto con piel

# NIZA

Chaquetilla mujer ref. CC1460 1 D31

Tallas XS - 3XL

- Corte entallado y manga larga con abertura redondeada en puños
- Botones automáticos ocultos “no contacto con piel”
- Decorado con vivos
- Bolsillo en manga izquierda partido por costura
- Tejido técnico elástico y transpirable en espalda

**Tejido principal** Gabardina suave 67% poliéster, 33% algodón / 195 gr.

**Tejido técnico transpirable** 100% poliéster / 130 gr.



NEGRO  
VIVO GRANATE

BLANCO  
VIVO BLANCO

NEGRO  
VIVO NEGRO

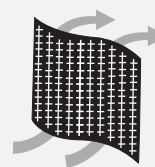
BLANCO  
VIVO NEGRO

Disponibile **Bajo Pedido**  
en otros colores y vivos

2	304	265	83	231	368	17	18	362	64	9
413	72	365	81	31	51	428	27	461	70	8
13	74	65	82	331	54	20	25	462	170	309
3	73	77	396	32	52	28	318	62	59	310
313	36	307	96	30	335	320	36	467	359	10
14	336	5	47	29	55	21	34	356	43	11
77	345	465	46	33	348	322	367	56	57	12
8	44	86	34	35	69	22	324	58	439	1
37	43	306	85	70	53	215	23	61	399	
337	41	6	349	75	353	16	67	60	39	
338	45	71	49	76	15	19	361	388		
38	445	95	48	68	319	325	323	88		

\* Los colores representados no son exactos. Para una referencia exacta se debe consultar el muestrario





TRANSPIRABLE

## PARIS

Chaquetilla unisex ref. CC1400 C D31

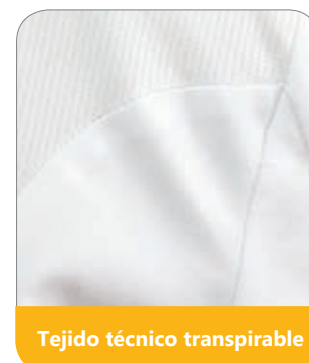
Tallas XXS - 4XL

- Chaquetilla unisex con contrastes
- Manga larga con abertura redondeada en puños
- Doble botonadura con botones de chupete
- Cierre en ambos sentidos
- Tejido técnico elástico y transpirable en costados

**Tejido principal** Gabardina suave 67% poliéster, 33% algodón / 195 gr.

**Tejido contraste** Gabardina 65% poliéster, 35% algodón / 195 gr.

**Tejido técnico transpirable** 100% poliéster / 130 gr.



Tejido técnico transpirable



BLANCO/  
RAYA PALACE

NEGRO/  
RAYA PALACE

\* Colores sujetos  
a disponibilidad

## WEST MUJER

Chaquetilla mujer ref. CC1460 D28

Tallas XS - 3XL

- Chaquetilla entallada en tejido denim elástico
- Botones automáticos de latón antioxidable
- Bolsillo en manga izquierda
- Costuras decorativas en contraste
- Manga larga con abertura redondeada en puños
- Tejido técnico elástico y transpirable en costados

**Tejido principal** Tejano 65% poliéster, 32% algodón, 3% spandex / 260 gr.

**Tejido técnico transpirable** 100% poliéster / 130 gr.



TEJANO  
MARINO

TEJANO  
NEGRO



TRANSPIRABLE



## WEST HOMBRE

Chaquetilla hombre ref. CC1410 D28

Tallas XS - 3XL

- Chaquetilla recta en tejido denim elástico
- Botones automáticos de latón antioxidable
- Bolsillo en manga izquierda
- Costuras decorativas en contraste
- Manga larga con abertura redondeada en puños
- Tejido técnico elástico y transpirable en costados

**Tejido principal** Tejano 65% poliéster, 32% algodón, 3% spandex / 260 gr.

**Tejido técnico transpirable** 100% poliéster / 130 gr.



TEJANO  
MARINO

TEJANO  
NEGRO



TRANSPIRABLE



NO CONTACTA CON PIEL



COFIA CC9050 31  
CHAQUETILLA CC1410 D28  
DELANTAL CC1904 31

CHAQUETILLA CC1460C 1 D60C  
GORRO CC9000 31

*¡Disponible  
Bajo Pedido  
en manga corta!*



# NIZA IRIS FRESH

Chaquetilla mujer ref. CC1460 1 D60C

Tallas XS - 3XL

- Chaquetilla entallada en tejido fresco de cuadros
- Botones automáticos “no contacto con piel”
- Decorado con vivos
- Bolsillo en manga izquierda
- Tejido técnico elástico y transpirable en costados

**Tejido principal** Popelín 60% algodón, 40% poliéster / 153gr.

**Tejido técnico transpirable** 100% poliéster / 130 gr.



PISTACHO\* FUCSIA\* GRANATE\* ROJO\* MARINO\* GRIS\* NEGRO\*



# LYON IRIS FRESH

Chaquetilla hombre ref. CC1410 1 D60C

Tallas XS - 3XL

- Chaquetilla recta en tejido fresco de cuadros
- Botones automáticos “no contact”
- Decorado con vivos
- Bolsillo en pecho y manga izquierda
- Tejido técnico elástico y transpirable en costados

**Tejido principal** Popelín 60% algodón, 40% poliéster / 153gr.

**Tejido técnico transpirable** 100% poliéster / 130 gr.



PISTACHO\* GRANATE\* ROJO\* MARINO\* GRIS\* NEGRO\*



\* Colores sujetos a disponibilidad



CHAQUETILLA CC1460C D60  
PICO CC9090 31  
PANTALÓN CC1207 60C

TEJIDO FRESCO



Costados transpirables





## NIZA FRESH

Chaquetilla mujer ref. CC1460C 1 D60

Tallas XS - 3XL

- Chaquetilla entallada de manga corta
- Botones de corchete “no contacto con piel”
- Bolsillo en brazo partido por costura
- Decorado con vivos al tono
- Tejido técnico elástico y transpirable en costados

**Tejido principal** Popelín 65% poliéster, 35% algodón / 140 gr.

**Tejido técnico transpirable** 100% poliéster / 130 gr.



BLANCO  
VIVO BLANCO



NEGRO  
VIVO NEGRO

## LYON FRESH

Chaquetilla hombre ref. CC1410C 1 D60

Tallas XS - 3XL

- Chaquetilla de corte recto y manga corta
- Botones de corchete “no contacto con piel”
- Bolsillo en brazo partido por costura
- Decorado con vivos al tono
- Tejido técnico transpirable y elástico en costados

**Tejido principal** Popelín 65% poliéster, 35% algodón / 140 gr.

**Tejido técnico transpirable** 100% poliéster / 130 gr.



BLANCO  
VIVO BLANCO



NEGRO  
VIVO NEGRO



CHAQUETILLA CC1410 1 D60C  
PANTALÓN CC1207 31  
CALZADO MARSELLA



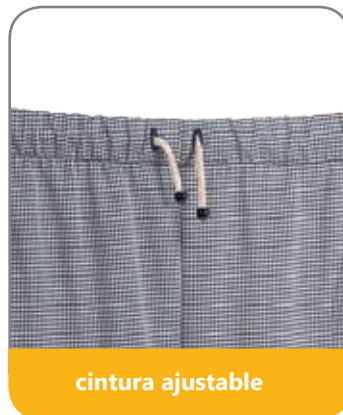
## NANTES

Pantalón de cocina unisex ref. CC1207 31

Tallas XS - 3XL

- Pantalón unisex de corte recto
- Ajustable en cintura con goma y cordón
- 2 bolsillos laterales
- 1 bolsillo trasero de parche
- Tejido transpirable

**Gabardina suave** 67% poliéster, 33% algodón / 195 gr.



cintura ajustable



PATA DE GALLO BLANCO NEGRO RAYA PALACE

**CHAQUETILLA** CC1460C 1 D60C  
**PANTALÓN** CC1207 60C  
**COFIA** CC9050 31





## NANTES FRESH

Pantalón de cocina unisex ref. CC1207 60C

Tallas XS - 3XL

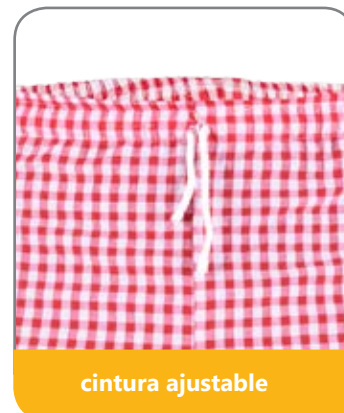
- Pantalón unisex de corte recto
- Ajustable en cintura con goma y cordón
- 2 bolsillos laterales
- 1 bolsillo trasero de parche
- Tejido fresco transpirable

**Composición** 60% algodón, 40% poliéster / 153 gr.



PISTACHO\* FUCSIA\* GRANATE\* ROJO\* MARINO\* GRIS\* NEGRO\*

\* Colores sujetos a disponibilidad



cintura ajustable



# GORROS **y** complementos

Vístete con todo detalle en los fogones. Tenemos gran variedad de complementos y colores para vestir con total estilo en la cocina.





# CHAMPIÑÓN

Gorro cocinero francés ref. CC9000 31

Tallas Única

- Gorro unisex con fruncidos
- Ajustable
- Cierre con velcro

**Gabardina** 65% poliéster, 35% algodón / 195 gr.



RAYA PALACE



# CHAMPIÑÓN WEST

Gorro cocinero francés ref. CC9000 28

Tallas Única

- Gorro unisex con fruncidos
- Ajustable
- Cierre con velcro

**Tejano** 65% poliéster, 32% algodón, 3% spandex / 260 gr.



\* Colores sujetos a disponibilidad

**CHAQUETILLA** CC1460 1 D60C  
**GORRO** CC9080 31



# BARCO

Gorro barco ref. CC9080 31

Tallas Única

- Unisex
- Ajustable con goma
- Pieza superior transpirable

**Gabardina** 65% poliéster, 35% algodón / 195 gr.

**Tejido técnico** 100% poliéster transpirable / 130 gr.



# BARCO WEST

Gorro barco ref. CC9080 31

Tallas Única

- Unisex
- Ajustable con goma
- Pieza superior transpirable

**Tejano** 65% poliéster, 32% algodón, 3% spandex / 260 gr.

**Tejido técnico** 100% poliéster transpirable / 130 gr.



\* Colores sujetos a disponibilidad

# BANDANA

Gorro ref. CC9001 31

Tallas Única

- Ajustable con dos tiras

**Gabardina** 65% poliéster, 35% algodón / 195 gr.



# BANDANA IRIS FRESH

Gorro ref. CC9001 60C

Tallas Única

- Ajustable con dos tiras

**Popelín** 60% algodón, 40% poliéster / 153 gr.



# BANDANA WEST

Gorro ref. CC9001 28

Tallas Única

- Ajustable con dos tiras

**Tejano** 65% poliéster, 32% algodón, 3% spandex / 260 gr.



CHAQUETILLA CC1460 1 D60C  
COFIA CC90001 60C  
DELANTAL CC1404B 31



# COFIA

Gorro unisex ref. CC9050 31

Tallas Única

- Pieza superior transpirable
- Ajustable con goma
- Con visera

**Gabardina** 65% poliéster, 35% algodón / 195 gr.

**Tejido técnico** 100% poliéster transpirable / 130 gr.



# COFIA WEST

Gorro unisex ref. CC9050 28

Tallas Única

- Pieza superior transpirable
- Ajustable con goma
- Con visera y costuras en contraste

**Tejano** 65% poliéster, 32% algodón, 3% spandex / 260 gr

**Tejido técnico** 100% poliéster transpirable / 130 gr.



\* Colores sujetos a disponibilidad

CASULLA CC1460 1 D60C  
COFIA CC1500 31  
CAMISA 112L





## PICOS

Pañoletas cocinero ref. CC9090 31

Tallas Única

- Unisex
- Pañuelo con forma triangular
- Costuras al canto
- Para atar al cuello
- Tejido transpirable

**Gabardina** 65% poliéster, 35% algodón / 195 gr.

**Colores** blanco, mostaza\*, naranja\*, granate, fucsia\*, rojo, lila\*, verde manzana, verde botella\*, beige\*, gris\*, marrón\*, marino, negro, tejano marino\*, tejano negro\*

\* Colores sujetos a disponibilidad



# CASULLA

Delantal casulla unisex ref. CC1500B 31

Tallas Única

- Casulla unisex
- Perfil ribeteado
- 1 bolsillo separado por costura
- Ajustable con cinta de bias
- Medidas: 51 x 82 cm

**Gabardina** 65% poliéster, 35% algodón / 195 gr.



# CASULLA WEST

Delantal casulla unisex ref. CC1500B 28

Tallas Única

- Casulla unisex en tejido tejano
- Perfil ribeteado
- 1 bolsillo separado por costura
- Ajustable con cinta de bias
- Medidas: 51 x 82 cm

**Tejano** 65% poliéster, 32% algodón, 3% spandex / 260 gr.





**SANIDAD, ESTÉTICA  
LIMPIEZA**

# Elije un clásico

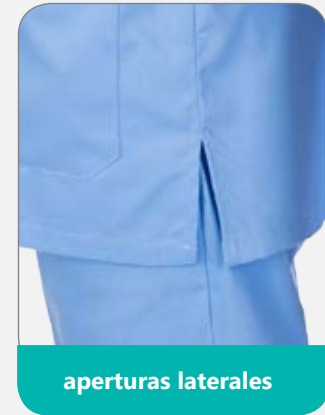
Un buen servicio empieza por una uniformidad que ofrezca una imagen profesional, sin olvidar que esté compuesta por prendas cómodas que faciliten el trabajo.

Elije un clásico, elije el pijama sanitario Textil-r.





bolsillos de parche



aberturas laterales

# CASACA

Casaca unisex ref. CC1101 31

Tallas XS - 3XL

- Casaca unisex de corte recto
- Manga corta
- Escote de pico cruzado
- 3 bolsillos parche
- Aberturas laterales



**Gabardina suave** 67% poliéster, 33% algodón / 195 gr.



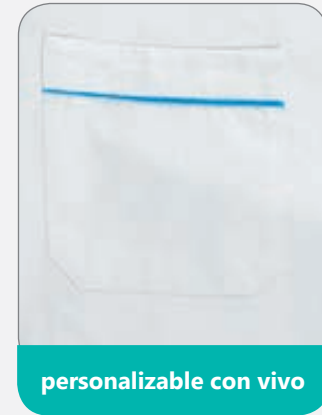
BLANCO CELESTE



\* Para otros colores, calidades y personalizaciones consúltanos

*¡Personaliza  
tu uniforme!*





# CASACA PERSONALIZABLE

Casaca unisex con vivo ref. CC1101 1 31

Tallas XS - 3XL

- Casaca unisex de corte recto
- Manga corta
- Cuello pico
- 3 bolsillos parche decorados con vivo
- Aberturas laterales

**Gabardina suave** 67% poliéster, 33% algodón / 195 gr.



Bajo pedido. Consúltanos

Gran variedad de colores para personalizar tu prenda

2	304	265	80	231	368	17	18	362	64	9
413	72	365	81	31	51	428	27	461	70	8
13	74	65	82	331	54	20	25	462	370	309
3	73	7	395	32	52	28	318	62	59	310
313	36	307	96	30	335	320	26	467	359	10
14	336	5	47	29	55	21	24	356	63	11
77	345	465	46	33	348	322	367	56	57	12
4	44	65	34	35	69	22	324	58	439	1
37	43	336	83	79	53	215	23	61	399	
337	41	6	349	75	353	16	67	60	39	
338	45	71	49	76	15	19	361	358		
38	445	95	48	68	319	325	323	88		

\* Los colores representados no son exactos. Para una referencia exacta se debe consultar el muestrario

# PANTALÓN PIJAMA

Pantalón unisex ref. CC1200 31

Tallas XS - 3XL

- Pantalón unisex de corte recto
- Bolsillos media luna
- Cinturilla elástica
- Bajo de pantalón recto
- Tacto suave

---

**Gabardina suave** 67% poliéster, 33% algodón / 195 gr.

---



BLANCO CELESTE



Otros colores bajo pedido









# BATA

Bata ref. CC1300 31

Tallas XS - 3XL

- Cuello pico con solapa
- 3 bolsillos
- Manga larga terminada en puño con botón
- Cierre central con botones
- Cinturón trasero
- Tejido acabado tacto suave

**Gabardina suave** 67% poliéster, 33% algodón / 195 gr.



BLANCO\*

\* Color sujeto a disponibilidad



Cinturón trasero



Puños con botón



A security guard is shown from the back, wearing a dark blue uniform with the word 'SEGURIDAD' printed in white on the back. He is standing next to the open door of a dark-colored vehicle. The background is a bright, overcast sky. The guard has short, dark hair and is wearing a dark belt with a buckle. A white reflective stripe runs across the back of his uniform. A small, light-colored patch is visible on his left shoulder.

**SEGURIDAD**

A decorative brown graphic element is located in the bottom left corner of the image. It features a stylized, overlapping leaf or flower shape in a lighter shade of brown, set against a solid brown background.

**SEGURIDAD**

# Vístete

con más Seguridad gracias a la imagen clásica de la línea ORIGIN, los básicos best sellers de la línea COMBAT o elige la nueva colección SECURITY LINE TK, el diseño más actual y textiles de última generación.

Descubre cómo la elegancia de la alta sastrería no está reñida con la libertad de movimientos en nuestras colecciones de SECURITY SERVICES y de CAMISERIA.

Porque en Textil-r queremos proteger a los que nos protegen.

## LÍNEAS SEGURIDAD

### SECURITY'TK

127



Las últimas tendencias en diseño. Prendas de gran ligereza y materiales técnicos.



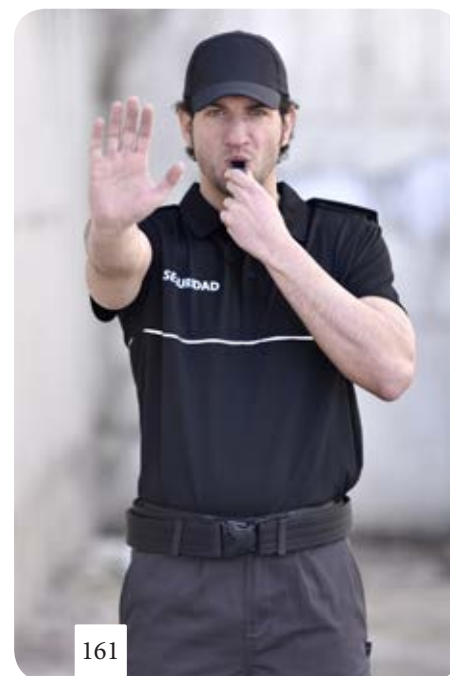
### ORIGIN

Una colección hecha para aquellos que buscan una imagen clásica, de sastrería y acabados de calidad.



149

### COMBAT



161

Prendas básicas y Best sellers. Con toda la resistencia y ergonomía necesarias para realizar los trabajos más exigentes.

**Vístete  
con MÁS  
seguridad**

## SERVICIOS VIP



165

Prendas cuidadas al milímetro para sentirse elegante en cualquier ámbito de trabajo. Una colección 5 estrellas para dar la mejor imagen.

## CAMISERÍA



171

## COMPLEMENTOS



Accesorios de seguridad: grilletes, defensas, fundas... Pero también corbatas y cinturones. Porque tu trabajo los necesita y tu imagen también.



EXPERIENCE

THE  
DIFFERENCE







## NUEVA LINEA **Security'TK**

La nueva colección Security Line TK ofrece prendas de gran ligereza y materiales técnicos, transpirables, con texturas soft, y acabados perfectos. Sigue las últimas tendencias en diseño y elije la imagen de una nueva seguridad.

**CAZADORA ÉLITE** ref. 210  
**HOMBRERAS ÉLITE** ref. 641  
**CORBATA BABY** ref. 511





## ÉLITE

### Cazadora softshell bistretch ref. 210

Tallas XS - 5XL

- Cazadora técnica multifuncional, elástica en 4 direcciones
- Con membrana resistente a la lluvia (> 10.000mm)
- Resistente al viento y abrasión
- Interior térmico que aporta calidez y confortabilidad
- Bolsillos con cremallera impermeable
- Detalles reflectantes en pecho y espalda
- Puentes para charreteras intercambiables (no incluidas)
- Puños y cinturilla ajustables para mayor confort
- Fácil estampación

**Softshell** 97% poliéster, 3% spandex





\* Fácil estampación en delantero y espalda.

## HOMBRERAS ÉLITE

Hombreras cazadora softshell ref. 641

- Cierre de corchete
- **Composición** 97% poliéster, 3% spandex
- **Colores** marino, negro, marrón, gris



MARINO

NEGRO

MARRÓN

GRIS

# CAZADORA SOFTSHELL



REF.641



NEGRO

MARINO

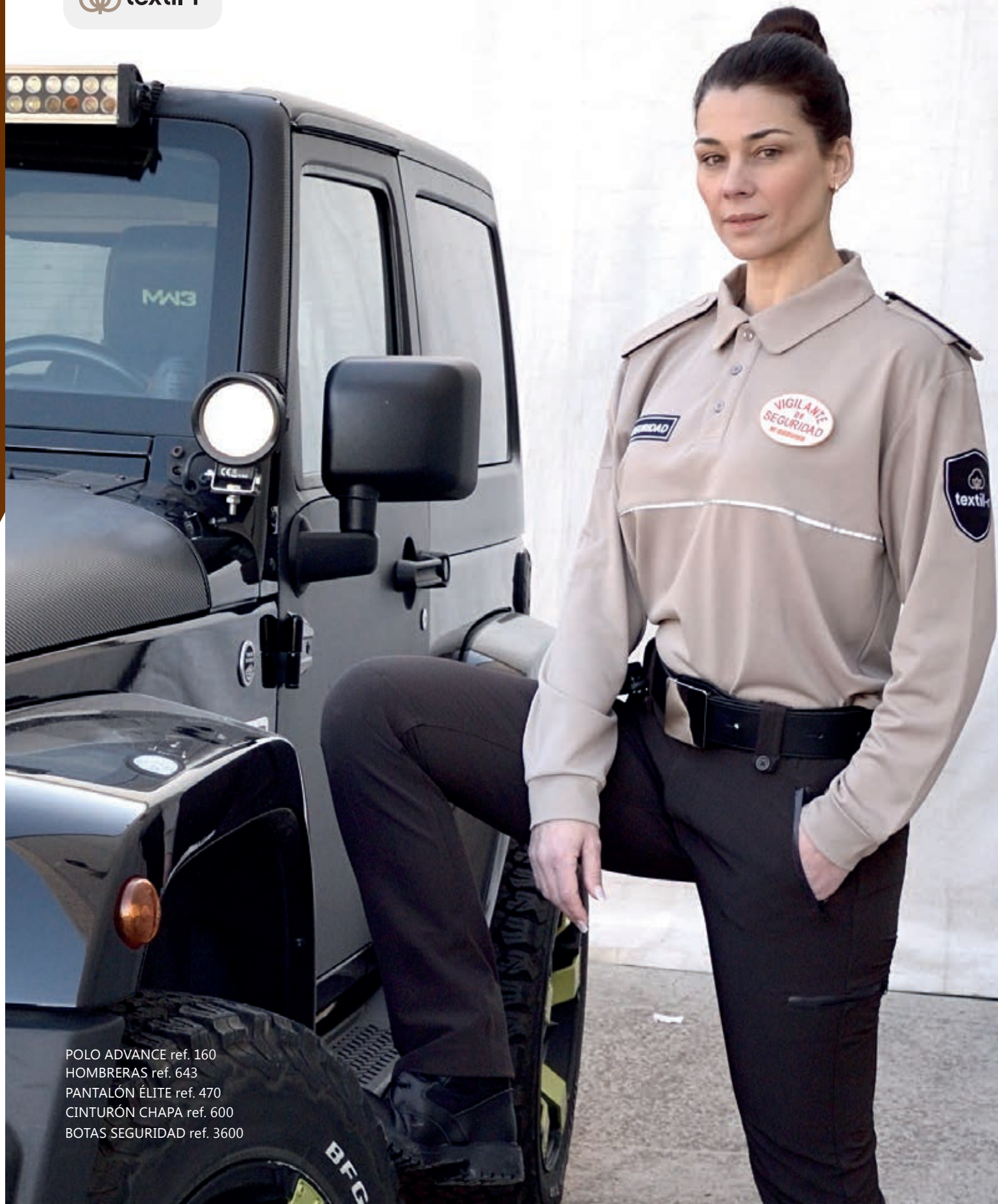
GRIS

MARRÓN



CALIDAD TEXTIL & INNOVACIÓN





POLO ADVANCE ref. 160  
HOMBRERAS ref. 643  
PANTALÓN ÉLITE ref. 470  
CINTURÓN CHAPA ref. 600  
BOTAS SEGURIDAD ref. 3600



## ÉLITE

### Pantalón softshell bistretch ref. 470

Tallas XS - 5XL

- Pantalón técnico altamente versátil elástico en 4 direcciones
- Adaptable a todos los movimientos
- Protección contra el viento y la lluvia
- Buena resistencia al roce y abrasión
- Múltiples bolsillos con cremalleras impermeables
- Rodillas conformadas
- Cintura elástica para un ajuste óptimo
- Bajos con cordón elástico para un correcto ajuste
- Con adaptación a clima variable o diferentes estaciones

**Softshell** 90% poliéster, 10% spandex





**REF. 470**

**Pantalón bistretch**

unisex máximo confort. tejido softshell. Bolsillos con cremalleras resistentes al agua. Tejido extensible y cintura elástica. Bajos con cordón elástico y topes.



# PANTALÓN SOFTSHELL



NEGRO

MARRÓN

MARINO

GRIS



TRABILLAS  
CON BOTÓN



CINTURA  
ELÁSTICA



RODILLERAS CON  
AJUSTE



CREMALLERAS  
IMPERMEABLES





## POLOS DRY COOL

La comodidad es imprescindible, por lo que la nueva colección Security Line TK ofrece una línea de polos técnicos perfectos para rendir al máximo. Ligeros, transpirables y resistentes a los olores.



POLO ADVANCE ref. 160  
HOMBRERAS ref. 643  
PANTALÓN ÉLITE ref. 470  
CINTURÓN CHAPA ref. 600



## ADVANCE

Polo técnico manga larga ref. 160

Tallas XS - 5XL

- Polo técnico manga larga de ajuste regular
- Cuello con abotonadura y tapeta
- Bolsillo portabolígrafos en manga derecha
- Vivo reflectante en cortorno de pecho
- Puentes para hombreas (no incluidas)
- Tejido transpirable y de secado rápido
- Tejido antibacteriano para evitar malos olores
- Ideal para conseguir el máximo rendimiento
- Fácil estampación

Piqué 100% Dry Cool / 180 gr.



TEJIDO TÉCNICO DRY COOL



**PERFECTOS** para los looks más cómodos.

# POLOS DRY COOL



NEGRO

GRIS

BEIGE

MARINO

MARRÓN

## HOMBRERAS ADVANCE

Hombreras sin personalizar ref. 643

- Cierre de corchete
- **Composición** 100% Dry cool / 180 gr.
- **Colores** marino, negro, marrón, beige, gris



MARINO

NEGRO

MARRÓN

BEIGE

GRIS



POLO ADVANCE ref.150  
HOMBRERAS ref. 643  
SILBATO ref. 630  
CORDÓN SILBATO ref. 705





## ADVANCE

Polo técnico manga corta ref. 150

Tallas XS - 5XL

- Polo técnico manga corta de ajuste regular
- Cuello con abotonadura y tapeta
- Bolsillo portabolígrafos en manga derecha
- Vivo reflectante en cortorno de pecho
- Puentes para hombreras (no incluidas)
- Tejido transpirable y de secado rápido
- Tejido antibacteriano para evitar malos olores
- Ideal para conseguir el máximo rendimiento
- Fácil estampación

Piqué 100% Dry Cool / 180 gr.





# POLOS DRY COOL



NEGRO

GRIS



BEIGE

MARRÓN

MARINO

SEGURIDAD

## HOMBRERAS ADVANCE

Hombreras sin personalizar ref. 643

- Cierre de corchete
- **Composición** 100% Dry cool
- **Colores** marino, negro, marrón, beige, gris



MARINO

NEGRO

MARRÓN

BEIGE

GRIS



**PERSONALIZA  
TU UNIFORME**

# HOMBRERAS ÉLITE

Hombreras personalizables ref. 640

- Cierre de corchete y terminadas con vivo
- **Composición** 97% poliéster, 3% spandex
- **Colores** marino, negro, marrón, gris

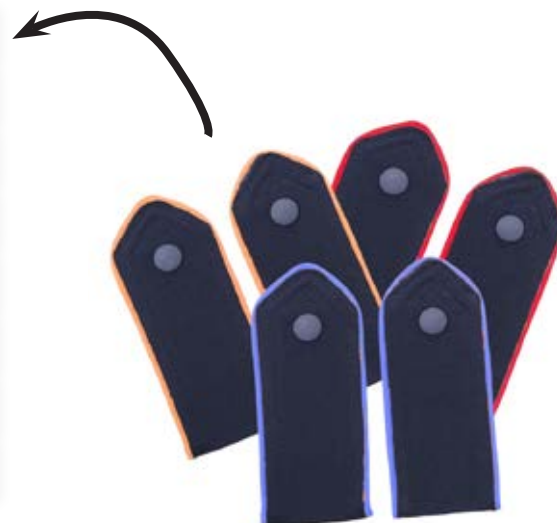


MARINO

NEGRO

MARRÓN

GRIS



• **DE 90 COLORES**

Para **personalizar**  
cazadoras y polos

# HOMBRERAS ADVANCE

Hombreras personalizables ref. 642

- Cierre de corchete y terminadas con vivo de color
- **Composición** 100% Dry cool
- **Colores** marino, negro, marrón, beige, gris



MARINO

NEGRO

MARRÓN

BEIGE

GRIS



# KNOW WHO YOU ARE



# Línea ORIGIN

Vuelve a tus orígenes. Una colección hecha para aquellos que buscan una imagen clásica, de sastrería y acabados de calidad. También ofrecemos un amplio catálogo de opciones de personalización que harán de la imagen de tu empresa algo único.



CAZADORA ref. CC0300 23

PANTALÓN ref. CC0400 23

CAMISA ref. 120L

CORBATA ref. 511

CORDÓN ref. 700





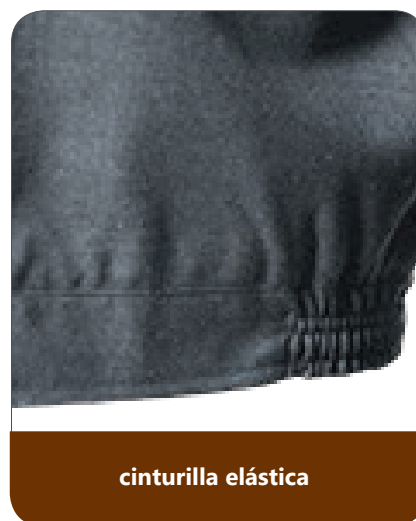
## CLASSICA

Cazadora vigilante ref. CC0300 23

Tallas 46 - 70

- Cazadora unisex
- Calidad sastrería. Prenda forrada
- Galoneras en hombros con ojal y botón
- 2 bolsillos en pecho con tapetas y tablón central
- Espalda con fuelles laterales
- Cierre cremallera con tapeta y tablón central
- Cinturilla elástica en costados

**Sarga** 65% poliéster, 35% viscosa / 385 gr./ml



cinturilla elástica



GRIS MARENGO\*    GRIS MEDIO\*    MARINO\*    MARRÓN\*    NEGRO\*

\* Colores sujetos a disponibilidad

CAZADORA ref. CC0304 23  
CORDÓN ref. 701  
CORBATA ref. 511  
DEFENSA ref. 618



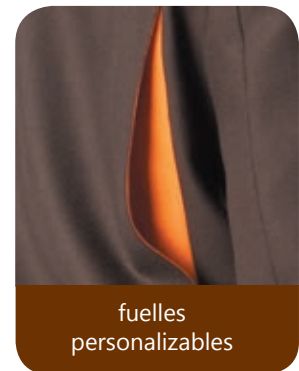
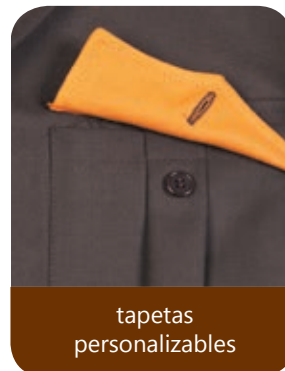


## CONTRASTES

Cazadora vigilante ref. CC0304

Tallas 46 - 70

- Cazadora unisex
- Calidad sastrería
- Galoneras en hombros con ojal y botón
- 2 bolsillos en pecho con tapetas en contraste
- Espalda con fuelles laterales en contraste
- Cierre cremallera con tapeta y tablón central
- Cinturilla elástica en costados
- Prenda forrada



**Composición bajo pedido**, consúltanos

**MODELO PERSONALIZABLE**





## RANGE

### Cazadora vigilante ref. CC0303

Tallas 46 - 70

- Cazadora unisex
- Cuello cerrado y charreteras
- Galoneras en hombros con ojal y corchete
- 2 bolsillos en pecho con tapetas
- Espalda con fuelles laterales
- Cierre cremallera con tapeta y tablón central
- Cinturilla elástica en costados
- Personalizable con contrastes y vivos



**Composición bajo pedido**, consúltanos



CAMISA ref. 120C  
PANTALÓN ref. CC0400 23  
CINTURÓN ref. 600  
FUNDA REVÓLVER ref. 612



## PANTALÓN VIGILANTE

Pantalón sin vivo ref. CC0400 23

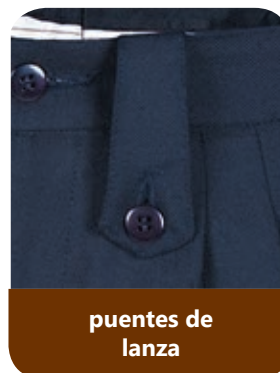
Tallas 36 - 70

- Pantalón unisex de corte recto
- Bolsillo francés
- Bolsillo cerillero
- 6 puentes de lanza con botón
- Bolsillo trasero con tapeta y botón
- Bajo sin coser ajustable
- Calidad sastrería

**Sarga** 65% poliéster, 35% viscosa / 385 gr./ml



GRIS MARENGO    GRIS MEDIO    MARINO    MARRÓN    NEGRO



puentes de  
lanza



bolsillo trasero  
con botón



CAMISA ref. 120C  
PANTALÓN ref. CC0400 1 23  
CINTURÓN ref. 600  
CORBATA BABY ref. 511



¡Vivo a elegir!







2	304	265	80	231	368	17	18	362	64	9
413	72	365	81	31	51	428	27	461	70	8
13	74	65	82	331	54	20	25	462	370	309
3	73	7	396	32	52	28	318	62	59	310
313	36	307	96	30	335	320	26	467	359	10
14	336	5	47	29	55	21	24	356	63	11
77	345	465	46	33	348	322	367	56	57	12
4	44	66	34	35	69	22	324	58	439	1
37	43	306	83	79	53	215	23	61	399	
337	41	6	349	75	353	16	67	60	39	
338	45	71	49	76	15	19	361	358		
38	445	95	48	68	319	325	323	88		

PANTALÓN PERSONALIZABLE

SEGURIDAD

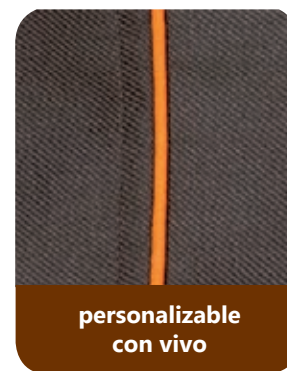
# PANTALÓN VIGILANTE

Pantalón con vivo ref. CC0400 1 23

Tallas 36 - 70

- Pantalón unisex de corte recto
- Bolsillo francés
- Bolsillo cerillero
- 6 puentes de lanza con botón
- Bolsillo trasero con tapeta y botón
- Bajo sin terminar ajustable
- Decorado con vivo a elegir

**Sarga** 65% poliéster, 35% viscosa / 385 gr./ml



GRIS MARENGO    GRIS MEDIO    MARINO    MARRÓN    NEGRO



**BE  
BRAVE**



# Línea **COMBAT**

Prendas Combat: básicos y best sellers. Con toda la resistencia y ergonomía necesarias para realizar los trabajos más exigentes. Con toda la comodidad que exiges de la ropa profesional de calidad.



POLO ADVANCE ref. 150  
HOMBRERAS POLO ref. 643  
CEÑIDOR ref. 619  
PANTALÓN ref. 420



## CAMPAÑA

### Pantalón multibolsillos ref. 420

Tallas 36 - 70

- Pantalón unisex de corte recto
- Bolsillo francés
- Bolsillos traseros con tapeta y botón
- 2 bolsillos laterales con tapeta y velcro
- Culera y rodillas reforzadas
- Cinturilla trasera elástica
- Tejido resistente y duradero

**Sarga** 65% poliéster, 35% algodón / 270 gr.



NEGRO

MARRÓN

MARINO

GRIS



# DEFINE YOURSELF





# Servicios de **SEGURIDAD** **VIP**

La nueva colección de sastrería “**Suit Collection**” se caracteriza por sus prendas cuidadas al milímetro que se adaptan perfectamente y con las que sentirse elegante en cualquier ambiente de trabajo.





# TRAJE BISTRETCH HOMBRE

## AMERICANA TRAJE

Americana hombre ref. CC0118 63

Tallas 46 - 68

- Tejido elástico bistretch
- Corte regular fit
- Cierre dos botones
- 2 bolsillos con tapetas
- Aberturas traseras

**Sarga** 63% poliéster, 33% viscosa, 4% spandex



MARINO NEGRO



BISTRETCH

## PANTALÓN TRAJE

Pantalón hombre ref. CC0407 63

Tallas 38 - 60

- Tejido elástico bistretch
- Corte regular fit
- 1 pinza
- Bolsillo francés y cerillero
- 2 bolsillos traseros con botón

**Sarga** 63% poliéster, 33% viscosa, 4% spandex



MARINO NEGRO



BISTRETCH



# TRAJE BISTRETCH MUJER

## AMERICANA TRAJE

Americana mujer ref. CC0218 63

Tallas 34 - 58

- Tejido elástico bistretch
- Corte entallado
- Cierre dos botones
- 2 bolsillos con tapetas
- Abertura trasera

**Sarga** 63% poliéster, 33% viscosa, 4% spandex



MARINO NEGRO



BISTRETCH

## PANTALÓN TRAJE

Pantalón mujer ref. CC0509 63

Tallas 34 - 58

- Tejido elástico bistretch
- Corte regular fit
- Sin pinzas
- Bolsillo francés
- Cierre central con cremallera y botón

**Sarga** 63% poliéster, 33% viscosa, 4% spandex



MARINO NEGRO



BISTRETCH



# TRAJE DE LANA-LYCRA HOMBRE



## AMERICANA TRAJE

Americana hombre ref. CC0118 64

Tallas 46 - 68

- Tejido elástico
- Transpirable. Apto para clima cálido y frío
- Corte regular fit
- Cierre dos botones
- 2 bolsillos con tapetas

Tejido 55% poliéster, 43% lana, 2% lycra / 205gr



## PANTALÓN TRAJE

Pantalón hombre ref. CC0407 64

Tallas 38 - 60

- Tejido elástico
- Transpirable. Apto para clima cálido y frío
- 1 pinza
- Bolsillo francés y cerillero
- 2 bolsillos traseros con botón

Tejido 55% poliéster, 43% lana, 2% lycra / 205gr



# TRAJE DE LANA-LYCRA MUJER



## AMERICANA TRAJE

Americana mujer ref. CC0218 64

Tallas 34 - 58

- Tejido elástico
- Transpirable. Apto para clima cálido y frío
- Corte entallado
- 2 bolsillos con tapetas
- Abertura trasera

Tejido 55% poliéster, 43% lana, 2% lycra / 205gr



## PANTALÓN TRAJE

Pantalón mujer ref. CC0509 64

Tallas 34 - 58

- Tejido elástico
- Transpirable. Apto para clima cálido y frío
- Sin pinzas
- Bolsillo francés
- Cierre central con cremallera y botón

Tejido 55% poliéster, 43% lana, 2% lycra / 205gr





**LOOK  
PERFECT**





## Camisas de **SEGURIDAD**

Una colección 5 estrellas. Patronaje de alta sastrería para camisas que aúnan elegancia con el ajuste y la libertad de movimientos. Para dar la mejor imagen, con toda comodidad.

**CAMISA** ref. 120L

**CORBATA** ref.511

**PANTALÓN** ref. CC0400 23





# DENIA

Camisa unisex manga larga ref.120L

Tallas 34/35 - 52/53

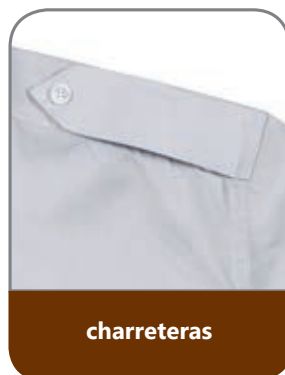
- Camisa unisex corte recto
- Cuello camisero
- Bolsillos con fuelles y tapetas
- Charreteras
- Tablón en la espalda
- Portachapas

**Composición** 65% poliéster, 35% algodón / 116 gr.



BLANCO CELESTE BEIGE GRIS 7 BEIGE II\*

\* Colores sujetos a disponibilidad





**CAMISA** ref. 120C  
**CORBATA** ref. 511  
**CINTURÓN** ref. 600  
**PANTALÓN** ref. CC0400 23





## DENIA

Camisa unisex manga corta ref.120C

Tallas 34/35 - 52/53

- Camisa unisex corte recto
- Cuello camisero
- Bolsillos con fuelles y tapetas
- Charreteras y portachapas
- Tablón en la espalda
- No trasparenta

**Composición** 65% poliéster, 35% algodón / 116 gr.



tablón en bolsillos



BLANCO

**CAMISA** ref. 120C

**CINTURÓN** ref. 600

**PANTALÓN** ref. CC0400 23





# REGULABLE

Camisa unisex manga corta ref.121C

Tallas 34/35 - 52/53

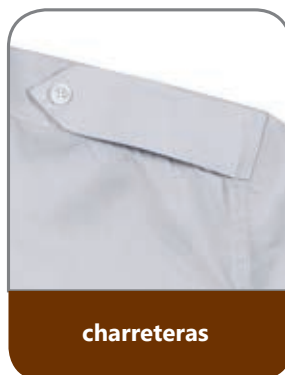
- Camisa corte recto unisex
- Cuello regulable
- Bolsillos con fuelles y tapetas
- Charreteras
- Tablón en la espalda
- Portachapas

**Composición** 65% poliéster, 35% algodón / 116 gr.



BLANCO CELESTE BEIGE GRIS 7 BEIGE II\*

\* Colores sujetos a disponibilidad



charreteras



tablón en bolsillos



**THE  
POWER  
IS ON**



# Complementos **SEGURIDAD**

Textil-r te ofrece una completa selección de accesorios de seguridad: grilletes, defensas, fundas etc. Pero también las corbatas, cinturones o fulares que personalizan tu uniforme. Porque tu trabajo los necesita y también tu imagen.

# CORBATAS PERSONALIZADAS



**Somos corbateros.**  
Le hacemos cualquier diseño





## CORBATA PLANA

Corbata unisex ref. 510

Talla Única

- Corbata plana
- Medida 145 x 9 cm
- Colores: marrón, marino, negro, granate

---

**Composición** 100% poliéster

---







## CORBATA BABY

Corbata unisex ref. 511

Talla Única

- Corbata con nudo hecho
- Enganches de plástico
- Medida 50 x 9 cm
- Colores: marino, granate, marrón, negro

---

**Composición** 100% poliéster

---





## CORBATA SELECTION

Corbata plana ref.520

Talla Única

- Sin nudo hecho
- Elaboración de alta calidad
- Pala 8.5 cm
- Medida largo: 145 cm

---

**Microfibra 100% poliéster**

---

*\* Colores sujetos a disponibilidad*



BLANCO\*



ORO\*



COBRE\*



NARANJA\*



ROJO



GRANATE



ROSA\*



BERENJENA\*



VIOLETA \*



ROYAL\*



AZUL\*



AZUL CIELO\*



MARINO



VERDE\*



VERDE JUNCO\*



MANZANA\*



KIWI\*



AZUL TURQUESA\*



GRIS



MARRÓN



NEGRO

**CHAQUETA** ref. 210

**CAMISA** ref. 120L

**PANTALÓN** ref. 470

**CORBATA** ref. .520



## CORDÓN SENCILLO

Cordón para silbato ref. 700

Talla Única

- Sencillo
- Sin mosquetón
- Colores: blanco, rojo, negro

---

Composición 100% poliéster

---



## SILBATO

ref. 630

Talla Única

- Silbato de pvc
- El cordón se vende a parte ref. 705
- Colores: negro

---

Composición 100% poliéster

---





## CORDÓN TRENZADO

Cordón para silbato ref. 701

Talla Única

- Doble
- Con mosquetón
- Colores: rojo, amarillo, marino

---

Composición 100% poliéster

---



# GRILLETE DE CADENA

Ref. 750

Talla Única

- Cerradura con sistema de doble cierre
- Peso: 320 gr.
- Color: Níquel

---

**Composición** Acero inoxidable

---





## GRILLETE DE BISAGRA

Ref. 751

Talla Única

- Cerradura con sistema de doble cierre
- Peso: 320 gr.
- Color: Níquel

---

**Composición** Acero inoxidable

---

## FUNDA REVÓLVER

Ref. 612

Talla Única

- Cerrada con corchete
- Color: Negro

---

Composición Piel

---



## FUNDA REVÓLVER

Ref. 617

Talla Única

- Cerrada con velcro
- Color: Negro

---

Composición Nylon

---







## FUNDA GRILLETE

Ref. 610

Talla Única

- Cerrada con corchete
- Color: Negro

---

Composición Piel

---



## FUNDA GRILLETE

Ref. 616

Talla Única

- Cerrada con corchete
- Color: Negro

---

Composición Nylon

---





## DEFENSA

Ref. 618

Talla Única

- 50 mm
- Color: Negro

---

Composición Elastómero

---



## TAHALÍ

Ref. 615

Talla Única

- Anilla desmontable
- Color: Negro

---

Composición Nylon

---





## DEFENSA

Ref. 611

Talla Única

- Con roseta y tahalí de anilla
- Color: Negro

---

Composición Piel

---



## TAHALÍ

Ref. 614

Talla Única

- Anilla desmontable
- Color: Negro

---

Composición Cuero

---



## CANANA

Ref. 613

Talla Única

- Para 19 balas
- Color: Negro

---

Composición Piel

---



## CEÑIDOR DOBLE VELCRO

Pieza exterior Ref. 619

Talla Única

- Cinturón compuesto por dos piezas ( 619 + 619I)
- Color: Negro

---

**Composición** Polipropileno, velcro, hebilla pvc

---



## CEÑIDOR DOBLE VELCRO

Pieza interior Ref. 619I

Talla Única

- Interior cinturón 619
- Color: Negro

---

**Composición** Velcro

---





## CINTURÓN CHAPA

Ref. 600

**Tallas** 100 (34/44), 115 (42/52),  
125 (46/56), 135 (52/62), 145 (60/70)

- Ancho 5 cm
- Chapa de níquel
- Color: Negro

---

**Composición** piel

---



## CEÑIDOR NYLON

Ref. 601

**Talla** Única

- Ancho 5 cm
- Color: Negro

---

**Composición** Nylon y pvc

---



A man wearing sunglasses and a dark jacket over a light-colored polo shirt. The image is overlaid with a blue tint. A dark blue banner is at the bottom left, containing a stylized leaf icon and the text 'AGUA & FRÍO'.

**AGUA & FRÍO**

# Porque los elementos

también pueden ser un enemigo, en Textil-r ofrecemos una amplia colección de prendas de Agua & Frío para protegerte en las condiciones más adversas, como anoraks, jerséis de seguridad ...

AGILANTE  
DE  
SEGURIDAD



## MIRAFLORES

Anorak unisex ref. 201

Tallas XS - 6XL

- Interior de forro polar de 200gr.
- Impermeable, con costuras termo-selladas
- Aberturas laterales con cremallera
- Capucha oculta en el cuello
- Puños ajustables con velcro
- 2 bolsillos con cremallera

**Composición** 100% nylon resinado



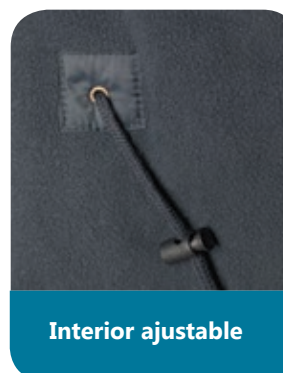
NEGRO

MARRÓN

MARINO

GRIS

GRANATE\*



*\* Colores sujetos a disponibilidad*



**ANORAK** ref. 201  
**CORBATA** ref.520



**CAZADORA ÉLITE** ref. 210  
**HOMBRERAS ÉLITE** ref. 641  
**PANTALÓN ÉLITE** ref. 470





## ÉLITE

Cazadora softshell bistretch ref. 210

Tallas XS - 5XL

- Cazadora técnica multifuncional, elástica en 4 direcciones
- Con membrana resistente a la lluvia (> 10.000mm)
- Resistente al viento y abrasión
- Interior térmico que aporta calidez y confortabilidad
- Bolsillos con cremallera impermeable
- Detalles reflectantes en pecho y espalda
- Puentes para charreteras intercambiables (no incluidas)
- Puños y cinturilla ajustables para mayor confort
- Colores en stock: negro, marino, gris, marrón

**Softshell** 97% poliéster, 3% spandex





## JERSEY 301

Unisex modelo 4

Tallas XS - 3XL

- Jersey de punto grueso
- Cuello caja
- Refuerzos en codos y hombros
- Bolsillo de pecho con tapeta
- Bolsillo en brazo derecho
- Antipilling

---

**Composición** Punto canalé, 100% acrílico. Galga 7

---



MARINO



## JERSEY 302

Unisex modelo 4A

Tallas XS - 3XL

- Jersey de punto grueso
- Cuello alto
- Cierre media cremallera
- Refuerzos en codos y hombros
- Bolsillo de pecho con tapeta
- Antipilling

---

**Composición** Punto canalé, 100% acrílico. Galga 7

---



MARINO







## JERSEY 303

Unisex modelo seguridad

Tallas XS - 5XL

- Jersey de punto grueso
- Cuello caja
- Refuerzos en codos y hombros
- Bolsillo en brazo derecho
- Charretera desmontable
- Portachapas
- Incluye bolsillo con tapeta sin coser

**Composición** Punto canalé, 100% acrílico. Galga 7



portachapas



charreteras



MARINO

MARRÓN

NEGRO



## REBECA

Chaqueta punto mujer ref. 330

Tallas XS - 3XL

- Cuello pico
- 5 botones
- 2 bolsillos de parche
- Mangas en disminución
- Puños y dobladillo en cordoncillo
- Suave y cómoda

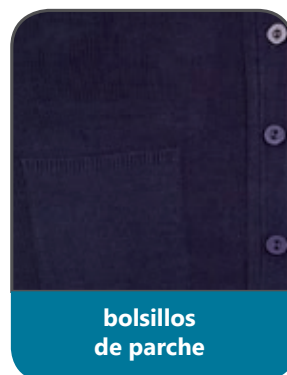
---

**Composición** 100% acrílico. Galga 12

---



MARINO\*



\* Color sujeto a disponibilidad







## ABRIGO HOMBRE

Abrigo hombre ref. CC4000

Tallas 46 - 60

- Cierre mediante 3 botones
- Con solapas
- Bolsillos con cartera
- Manga larga
- Interior forrado
- Talle recto

---

**Composición** 80% lana, 20% poliamida

---



## ABRIGO MUJER

Abrigo mujer ref. CC4001

Tallas 36 - 58

- Cierre mediante 4 botones
- Con solapas
- Bolsillos con cartera
- Manga larga
- Interior forrado
- Corte entallado

---

**Composición** 80% lana, 20% poliamida

---



## GABARDINA

Gabardina hombre ref. CC4002

Tallas 46 - 60

- Cierre mediante botones ocultos con tapeta
- Cuello cerrado
- Talle largo
- Cinturón con hebilla
- Ajustable en puños
- Elegante y cómoda

---

**Composición** 100% poliéster omniland

---



## ABRIGO 3/4

Abrigo mujer ref. CC4003

Tallas 36 - 58

- Cierre mediante 1 botón
- Con solapas
- Bolsillos con cartera
- Manga larga
- Interior forrado
- Largo 3/4

---

**Composición** 80% lana, 20% poliamida

---





# SASTRERÍA



textil-r  
SASTRERÍA  
STRETCH



# Diseño

# telas,

cinta métrica, jaboncillo, tijeras, aguja e hilo, y la experiencia más exclusiva de nuestros sastres dan vida a esta línea de trajes. Prendas cuidadas al milímetro que se adaptan perfectamente a tí y con las que te verás impecable.

¡Descubre la perfección!

## CORTE SLIM FIT

### BISTRETCH

127



Las últimas tendencias en diseño. Prendas de extraordinaria flexibilidad.



### LANA

Patrones slim fit. De línea moderna y elegante, que combina una textura suave y lujosa de la lana con un toque de elasticidad.



149

## CORTE CLASSIC FIT



244

Una colección hecha para aquellos que buscan una imagen clásica y más holgada de los trajes.

**Prendas cuidadas al milímetro**

## CHALECOS

Refleja tu propio estilo con la tercera pieza del traje, el chaleco.



## PERSONALIZACIONES



Disponemos de taller de corte y confección siendo capaces de fabricar encargos, con las máximas garantías de calidad y en el menor tiempo posible.





BISTRETCH







# SUIT COLLECTION **Bistretch**

La colección de traje “**Suit Collection Bistretch**” se define por la configuración Slim Fit de sus prendas y su extraordinaria flexibilidad. Prendas cuidadas al detalle para profesionales como tú. Todo lo que necesitas para ir impecable y seguir tu ritmo de trabajo.



**AMERICANA** ref. CC0118 63  
**CAMISA** ref. 104L  
**CORBATA** ref. 525  
**CHALECO** ref. CC0917  
**PANTALÓN** ref. CC407 63



## LUIGGI

Americana traje hombre ref. CC0118 63

Tallas 48 - 68

- Americana traje de hombre con tejido elástico
- Corte regular fit
- Solapas con muesca
- 2 bolsillos con tapetas y un bolsillo en pecho
- Aberturas traseras
- Acabado atractivo y de calidad

**Sarga** 63% poliéster, 33% viscosa, 4% spandex / 205 gr.



bolsillo interior



NEGRO MARINO



BISTRETCH

**AMERICANA** ref. CC0118 63  
**CAMISA** ref. 104L  
**CORBATA** ref. 520  
**PANTALÓN** ref. CC407 63





## BRUNO

Pantalón traje hombre ref. CC0407 63

Tallas 38 - 60

- Pantalón traje de tejido elástico para garantizar confort
- Corte regular fit
- 1 pinza
- Bolsillo francés y 2 bolsillos traseros con botón
- Contiene viscosa que aporta comodidad y suavidad

**Sarga** 63% poliéster, 33% viscosa, 4% spandex / 205 gr.



MARINO

NEGRO



BISTRETCH



## GINA

Americana traje mujer ref. CC218 63

Tallas 34 - 58

- Americana traje mujer de tejido elástico
- Corte entallado
- Solapas con muesca
- 2 bolsillos con tapetas y bolsillo en pecho
- Aberturas traseras
- Excelente resistencia a la arruga

---

**Sarga** 63% poliéster, 33% viscosa, 4% spandex / 205 gr.

---



NEGRO MARINO



**BISTRETCH**



bolsillo pecho



**AMERICANA** ref. CC0218 63

**FULAR** ref. 555

**PANTALÓN** ref. CC509 63



## BIANCA

Pantalón traje mujer ref. CC0509 63

Tallas 34 - 58

- Pantalón traje de mujer regular fit
- Tejido elástico bidireccional para mayor confort
- Caja baja
- Sin pinzas
- Con bolsillos y trabillas
- Cinturilla prolongada

**Sarga** 63% poliéster, 33% viscosa, 4% spandex / 205 gr.



NEGRO MARINO



**BISTRETCH**







**CHALECO** ref. CC0916 63  
**CAMISA** ref. 111L  
**PANTALÓN** ref. CC509 63  
**PAJARITA** ref. 535



**CAMISA** ref. 113  
**FALDA** ref. CC0603 63



# PAOLA

Falda traje mujer ref. CC0603 63

Tallas 38 - 58

- Falda traje de mujer con tejido elástico
- Corte entallado
- Forro interior
- Sin bolsillos y sin cinturilla
- Cierre de cremallera invisible

**Sarga** 63% poliéster, 33% viscosa, 4% spandex / 205 gr.



pinzas delanteras



MARINO NEGRO







# SUIT COLLECTION

## lana

La colección de trajes "**Suit Collection**" se define por la configuración Slim Fit de sus prendas. De línea moderna y elegante, que combina una textura suave y lujosa de la lana con un toque de elasticidad. Diseño, materiales, y confección; Todo lo que necesitas para marcar la diferencia.



**AMERICANA** ref. CC0118 64  
**CAMISA** ref. 104L  
**PAJARITA** ref. 535  
**PANTALÓN** ref. CC407 64



## LUIGGI

Americana traje hombre ref. CC0118 64

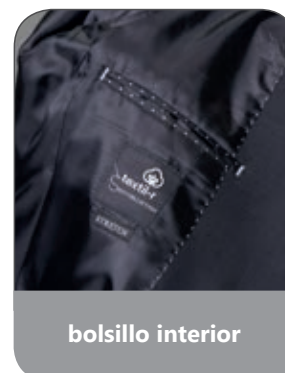
Tallas 48 - 68

- Americana traje de hombre con lycra
- Corte regular fit
- Solapas con muesca
- 2 bolsillos con tapetas y un bolsillo en pecho
- Aberturas traseras
- Excelente resistencia a las arrugas

**Bengalina** 55% poliéster, 43% lana, 2% lycra / 205gr



GRIS MARENGO    GRIS MEDIO    GRIS CLARO    MARINO    NEGRO



bolsillo interior

**CAMISA** *ref. 104L*  
**CORBATA** *ref. 520*  
**PANTALÓN** *ref. CC407 64*







## BRUNO

Pantalón traje hombre ref. CC0407 64

Tallas 38 - 60

- Pantalón traje de hombre con lycra
- Transpirable. Apto para clima cálido y frío
- 1 pinza
- Bolsillo francés y 2 bolsillos traseros con botón
- Excelente resistencia a las arrugas

**Bengalina** 55% poliéster, 43% lana, 2% lycra / 205gr



bolsillo trasero



GRIS MARENGO    GRIS MEDIO    GRIS CLARO    MARINO    NEGRO



## GINA

Americana traje mujer ref. CC0218 64

Tallas 34 - 58

- Americana traje mujer con lycra
- Corte entallado
- Solapas con muesca
- 2 bolsillos con tapeta y uno en pecho
- Aberturas traseras
- Excelente resistencia a las arrugas

---

**Bengalina** 55% poliéster, 43% lana, 2% lycra / 205gr

---



GRIS  
MARENGO

GRIS  
MEDIO

GRIS  
CLARO

MARINO

NEGRO



bolsillo pecho

AMERICANA ref. CC0218 64  
FULAR ref. 570  
PANTALÓN ref. CC509 64



## BIANCA

Pantalón traje mujer ref. CC0509 64

Tallas 34 - 58

- Pantalón traje de mujer regular fit
- Tejido con lycra para mayor comodidad
- Sin pinzas
- Con bolsillos
- Con trabillas y cinturilla prolongada
- Excelente resistencia a las arrugas

---

**Bengalina** 55% poliéster, 43% lana, 2% lycra / 205gr

---



GRIS  
MARENGO



GRIS  
MEDIO



GRIS  
CLARO



MARINO



NEGRO



Cinturilla  
prolongada

AMERICANA ref. CC0218 64  
CORBATA ref. 520  
PANTALÓN ref. CC509 64





**CAMISA** ref. 113

**FALDA** ref. CC0603 64



# PAOLA

Falda traje mujer ref. CC0603 64

Tallas 38 - 58

- Falda con lycra para un mayor confort
- Corte entallado
- Sin bolsillos y sin cinturilla
- Forro interior
- Excelente resistencia a las arrugas

**Bengalina** 55% poliéster, 43% lana, 2% lycra / 205gr



GRIS MARENGO    GRIS MEDIO    GRIS CLARO    MARINO    NEGRO



pinzas delanteras







# SUIT COLLECTION

## Chalecos

Comodidad y elegancia indiscutible. Refleja tu propio estilo con la tercera pieza del traje, el chaleco. Conseguirás un efecto visual más atractivo; Palabra de sastre.

**CHALECO** ref. CC0915  
**CAMISA** ref. 104L  
**COBATA** ref. 520  
**PANTALÓN** ref. CC407 64





## ENZO

Chaleco cruzado hombre ref. CC0915

Tallas XS - 4XL

- Cierre cruzado
- Doble botonadura
- 2 bolsillos frontales ribeteados
- Interior forrado
- Hebilla de metal ajuste trasero

---

Composición bajo pedido

---



## SELENA

Chaleco cruzado mujer ref. CC0916

Tallas XXS - 3XL

- Cierre cruzado
- Corte entallado
- Con pinzas
- Interior forrado
- Hebilla de metal ajuste trasero

---

Composición bajo pedido

---



**CHALECO** *ref. CC0918*

**CAMISA** *ref. 111L*

**PANTALÓN** *ref. CC509 64*

**PAJARITA** *ref. 530*



## TIZIANO

Chaleco hombre ref. CC0917

Tallas XS - 4XL

- Cierre frontal 4 botones
- Espalda de raso
- 2 bolsillos frontales ribeteados
- Interior forrado
- Hebilla de metal ajuste trasero

---

Composición bajo pedido

---



## CLAUDIA

Chaleco mujer ref. CC0918

Tallas XXS - 3XL

- Cierre frontal 4 botones
- Corte entallado
- Espalda de raso
- Interior forrado
- Hebilla de metal ajuste trasero

---

Composición bajo pedido

---







# CLASSIC FIT collection

La colección de traje “**Classic Fit**” se define por la configuración holgada de sus prendas. Destinada a personas más clásicas. La manga de la americana es amplia y se caracteriza por sus pinzas y pliegues en pantalón. Consigue que el uso diario del traje sea fácil y sencillo.

AMERICANA ref. CC0100 21  
CAMISA ref. 104L  
CORBATA ref. 520  
PANTALÓN ref. 400





# WILLIAM

Americana hombre traje ref. CC0100 21

Tallas 46 - 66

- Corte clásico
- 2 botones de cierre
- Solapas
- 2 bolsillos con tapetas
- Aberturas traseras

---

**Plana** 100% poliéster / 165 gr.

---



MARINO



# 400

Pantalón vestir hombre ref. 400

Tallas 36 - 68

- Pantalón corte recto alta confección
- Cinturilla antideslizante
- 1 pinza
- Bolsillo francés
- Bolsillo trasero con botón

---

**Plana** 100% poliéster / 165 gr.

---



MARINO

NEGRO





## HELENA

Americana mujer ref. CC0201 21

Tallas 36 - 58

- Corte clásico
- Sin solapas
- Cierre dos botones
- Bolsillos viveados

---

**Plana** 100% poliéster / 165 gr.

---



MARINO

## ATENEA

Pantalón mujer ref. CC0502 21

- Sin trabillas
- Sin bolsillos
- Caja baja
- Cierre con cremallera y botón

---

**Plana** 100% poliéster / 165 gr.

---



MARINO

## DIANA

Falda ref. CC0603 21

- Falda recta
- Sin bolsillos
- Cierre cremallera invisible
- Interior forrado

---

**Plana** 100% poliéster / 165 gr.

---



MARINO



## PETRA

Americana mujer contrastres ref. CC0200

Tallas 36 - 58

- Corte regular fit
- Cuello en V
- Sin solapas
- 2 bolsillos con cartera
- Ojales decorativos
- Tapeta central asimétrica

---

**Composición** Bajo pedido. Consultar

---



## SELENA

Americana mujer clásica ref. CC0204

Tallas 36 - 58

- Corte regular fit
- Con solapas
- 2 bolsillos con cartera
- Cierre con dos botones
- Prenda forrada
- Mangas en disminución

---

**Composición** Bajo pedido. Consultar

---



## MAO

Americana mujer cuello mao ref. CC0203

Tallas 36 - 58

- Entallada
- Cuello Mao en V
- Con pinzas
- Cierre central 3 botones
- Prenda forrada
- Sin bolsillos

---

**Composición** Bajo pedido. Consultar

---



## TELMA

Americana mujer ref. CC0205

Tallas 36 - 58

- Entallada
- Con solapas
- Con pinzas
- Cierre central 2 botones
- Prenda forrada
- Sin bolsillos

---

**Composición** Bajo pedido. Consultar

---





**Gran variedad de colores  
de vivo para  
personalizaciones**

2	304	265	40	231	368	17	18	362	64	9
413	72	365	81	31	51	428	27	461	70	8
13	74	65	82	331	54	20	25	462	370	309
3	73	7	396	32	52	28	318	62	59	310
313	36	307	96	30	335	320	26	467	359	10
14	336	5	47	29	55	21	24	356	63	11
77	345	465	46	33	348	322	367	56	57	12
4	44	66	34	35	69	22	324	58	439	1
37	43	306	83	79	53	215	23	61	399	
337	41	6	349	75	353	16	67	60	39	
338	45	71	49	76	15	19	361	358		
38	445	95	48	68	319	325	323	88		

*\* Los colores representados no son exactos.  
Para una referencia exacta se debe consultar  
el muestrario*

## CHIMENEA

Americana mujer ref. CC0209

Tallas 36 - 58

- Entallada
- Cuello chimenea
- Cierre mediante broche invisible
- Sin bolsillos
- Prenda forrada
- Sin vivos

---

**Composición** Bajo pedido. Consultar

---



## CHIMENEA VIVOS

Americana mujer ref. CC0209 1

Tallas 36 - 58

- Entallada
- Cuello chimenea
- Cierre mediante broche invisible
- Prenda forrada
- Sin bolsillos
- Personalizable con vivo en cuello, delantero y puños

---

**Composición** Bajo pedido. Consultar

---







## CHIMENEA LAZO

Americana mujer ref. CC0209L

Tallas 36 - 58

- Entallada
- Cuello chimenea
- Cierre mediante lazo
- Sin bolsillos
- Prenda forrada
- Sin vivos

---

**Composición** Bajo pedido. Consultar

---



## CHIMENEA LAZO VIVO

Americana mujer ref. CC0209 1L

Tallas 36 - 58

- Entallada
- Cuello chimenea
- Cierre mediante lazo
- Prenda forrada
- Sin bolsillos
- Personalizable con vivo en cuello, delantero y puños

---

**Composición** Bajo pedido. Consultar

---





## LUZIA

Vestido ref. CC0612

Tallas 36 - 56

- Cuello cerrado
- Manga corta
- Con pinzas
- Abertura trasera
- Cremallera espalda
- Con forro

---

**Composición** Bajo pedido

---



## GIULIA

Vestido ref. CC0614

Tallas 36 - 56

- Cuello cerrado
- Manga 3/4
- Con pinzas
- Talle alto
- Cremallera espalda
- Con forro

---

**Composición** Bajo pedido

---

## ANGELA

Vestido ref. CC0605

Tallas 36 - 56

- Cuello redondo
- Sin mangas
- Con pinzas
- Con vivo decorativo
- Cremallera espalda
- Con forro

---

Composición Bajo pedido

---



## SOFÍA

Vestido ref. CC0604

Tallas 36 - 56

- Cuello barco
- Sin mangas
- 2 aberturas delanteras
- Ajustado
- Cremallera espalda
- Con forro

---

Composición Bajo pedido

---





**CALZADO  
RIVERTY**





# Cuida tus pies

La elegancia comienza en el calzado. Vístete por los pies y apuesta por la calidad. Los pies son una de las partes más importantes de nuestro cuerpo, ya que son nuestra base, la que nos ayuda a movernos. Por ello es crucial mimarlos y cuidarlos usando siempre un zapato cómodo y de calidad.

**MODELO 21**



**MODELO 471**



**MODELO 1000**



**MODELO 2000**



**MODELO 2003**



**MODELO 280**



## MODELO 258



35  
50



\* Disponible también el modelo 258H (cumple la norma en ISO 20347:2004/ac:2007/a1:2007)

## MODELO 3420



38  
46



## MODELO 3600



38  
46







# La comodidad que va contigo

El calzado laboral tiene un nombre: Dian  
Somos distribuidores de la marca de referencia en calzado sanitario, calzado de uniformidad y calzado de seguridad.

## CALZADO

*Dian*



**SANIDAD & HOSTELERÍA**



***Dian***

### EVA

35 / 47

4 7 10 11

### EVA PLUS

35 / 46

4 6 10 11

### COSTA

35 / 46

4 6 7 10

## MAR



## MAR PICADO



## MARSELLA



## PISA-CP



## FLORENCIA



**BEA-L**



**PISA** CORREA



**ALTEA** PERFORADO



**PISA** ESTAMPADO



**VALENCIA**



**CALPE**







## EVA-A



## 02-S



## PISA



**MILAN-SCL** LISO



**VENECIA**



**PREMIER**



**PLUMA**



**1805-PIEL-A**



**MILAN-SCL** PICADO



**LOIRA**



**1807-LM**



**NÁUTICO**



**NIZA**



**1805-LM**



**1900**





*Dian*

**UNIFORMIDAD**

## HOLANDA



## LONDRES



## RELAX



## ITALIA



## AZAFATA



## FRANCIA



### BAILARINA-C



### BAILARINA



### CONGRESO



### ANA



### SUMILLER



### MARTA



## SALÓN



## GOURMET



## SENADO



- 1 plantilla antiperforación
- 2 puntera de seguridad
- 3 antideslizante
- 4 puente estriado
- 5 piso con resaltes
- 6 absorción de energía
- 7 correa abatible
- 8 resistente hidrocarburos
- 9 antiestático
- 10 ligero y cómodo
- 11 zapato lavable
- 12 electrostático disipativo



**SEGURIDAD**



29057-S2



FLEXILE

BEA-EB SC



N239-S3



N436-S3



Dian



# DICKIES MEDICAL





# Conoce

**la funcionalidad y  
diseño hechos MODA**

Originales pijamas sanitarios que marcan la diferencia en el sector por su diseño y calidad.

¡Consigue una imagen más exclusiva que la competencia! Viste la Revolución Dickies Medical.



**MEDICAL**

# POR QUÉ COMPRAR UN **DICKIES MEDICAL**



## **Nº1 EN VENTAS A NIVEL MUNDIAL**

Es la marca de vestuario sanitario más vendida en todo el mundo.



## **EXCELENTE RELACIÓN CALIDAD & PRECIO**

Elija la compra más inteligente.



## **+200 ESTILOS**

La oferta más grande del sector de vestuario sanitario.



## **+30 COLORES**

La más amplia carta de colores y estampados exclusivos en stock.



## DETALLES FUNCIONALES

Bolsillos y trabillas especialmente diseñados para facilitar el trabajo o para llevar equipamientos específicos.



## TENDENCIAS DE MODA

Sólo Dickies Medical ofrece colecciones anuales de prendas de pura tendencia.



## AMPLIO TALLAJE

Dickies Medical dispone del más amplio tallaje de prendas: Desde la talla XXS a 5XL. Es tallaje americano por lo que se aconseja pedir una talla menos a la habitual.

XXS  
5XL

## 16 TIPOS DE TEJIDO

Las prendas Dickies Medical cuentan con una gran variedad de tejidos tecnológicos, y todas ofrecen durabilidad y versatilidad.



## DISTRIBUIDA POR TEXTIL-R

Porque esta marca es distribuida en exclusiva por Textil-r, empresa de referencia en el sector del vestuario profesional con más de 20 años de experiencia.



# COLECCIONES Y LÍNEAS :



**Clásica**

**Best Sellers**

**Premium**

**EDS**  
SIGNATURE

**EDS**  
ESSENTIALS

**X**TREME  
STRETCH

**GEN**  
**FLEX**

**DYNAMIX**

**ADVANCE**

**289**

**300**


**308**

**316**

**324**

**334**



	<b>Lavanderias</b>	<b>Batas</b>	<b>Fashion</b>	
<b>BALANCE</b>		<b>BATAS</b>	<b>PRINTS</b>	<b>ESSENCE</b>
<b>338</b>	<b>344</b>	<b>348</b>	<b>352</b>	<b>358</b>



**Dickies®**





# LINEA CLÁSICA

---

EDS Signature es la gama de entrada al mundo DICKIES MEDICAL. Son las prendas más asequibles pero que cuentan con el diseño exclusivo DICKIES, centrado en la comodidad y durabilidad.

---

Lineas:

EVERY DAY SCRUBS  
**EDS**<sup>®</sup>  
SIGNATURE

# DURABILIDAD Y CLASICISMO



**DETALLES DICKIES**



**RESISTENTE**



**FÁCIL CUIDADO**



The background of the advertisement is a close-up of a white Dickies scrub top. The collar is visible at the top left, with the Dickies logo and brand name repeated along the inner edge. On the inside of the collar, there is a circular Dickies logo and the text 'XS/XCH/TP' below it. The main title 'Every Day Scrubs' is in a red serif font, followed by 'EDS' in a very large, bold, red sans-serif font, and 'SIGNATURE' in a red sans-serif font below it. The text 'Es la línea más económica.' is in a black sans-serif font. A paragraph of text in black sans-serif font describes the product's features. At the bottom, a red horizontal bar contains the text 'LINEA CLÁSICA' in white. On the far right edge, there is a vertical red bar with the text 'DICKIES MEDICAL' in white.

## Every Day Scrubs

# EDS<sup>®</sup>

## SIGNATURE

**Es la línea  
más económica.**

Ofrece prendas clásicas, con diseños que siguen la tradición del vestuario médico más funcional, pero con el corte exclusivo y detalles Dickies que marcan la diferencia. Tejidos exclusivos con amplia colección de colores. Ricos en algodón, que favorece la transpirabilidad de las prendas y acabados Easy care. Alto nivel de durabilidad para garantizar la integridad de las prendas tras muchas horas de uso y múltiples lavados. Detalles Dickies en forma de bolsillos funcionales exteriores e interiores en casacas y pantalones.

**LINEA CLÁSICA**



MEDICAL

# 86106

## PANTALÓN MUJER CARGO

Tallas XXS-5XL

- Pantalón mujer cargo
- Tiro medio
- Pierna recta
- Cintura elástica
- 5 bolsillos útiles con detalles Dickies

**Composición** 55% algodón, 45% poliéster

### Colores en stock

Marino (NVWZ)

Blanco (WHWZ)

Celeste (CIWZ)



\* más info en pág.297

### +15 colores disponibles (15 días plazo entrega)

Negro (BLWZ)	Rojo (REWZ)	Verde Caza (HUWZ)
Gris Plomo (PTWZ)	Berenjena (EGWZ)	Verde oliva (OLWZ)
Royal (ROWZ)	Vino (WIWZ)	Kaki (KHIZ)
Azul Galaxy (GBWZ)	Fucsia (HPKZ)	Turquesa (TQWZ)
Azul Caribe (CAWZ)	Aguamarina (TLWZ)	Gris (GRWZ)



**Bolsillos funcionales**

**85820****CASACA MUJER ENTALLADA****Tallas** XXS-3XL

- Casaca mujer cuello V cruzado
- Corte imperial
- Costuras decorativas
- Aberturas laterales
- Bolsillos útiles con detalles Dickies

**Composición** 55% algodón, 45% poliéster**Colores en stock**

Marino (NVWZ)

Blanco (WHWZ)

Celeste (CIWZ)



\* más info en pág.297

**+8 colores disponibles (15 días plazo entrega)**

Negro (BLWZ)

Fucsia (HPKZ)

Gris Plomo (PTWZ)

Aguamarina (TLWZ)

Azul Galaxy (GBWZ)

Verde Caza (HUWZ)

Azul Caribe (CAWZ)

Vino (WIWZ)

**Trabilla para instrumental**



MEDICAL

# 83006

## PANTALÓN UNISEX CARGO

Tallas XS-5XL

- Pantalón unisex cargo
- Tiro normal
- Cinturilla con cordón ajustable
- Cinturilla trasera con elástico
- Pierna recta
- Bolsillo trasero con bolsillo interior

**Composición** 55% algodón, 45% poliéster

### Colores en stock

Marino (NVWZ)

Blanco (WHWZ)

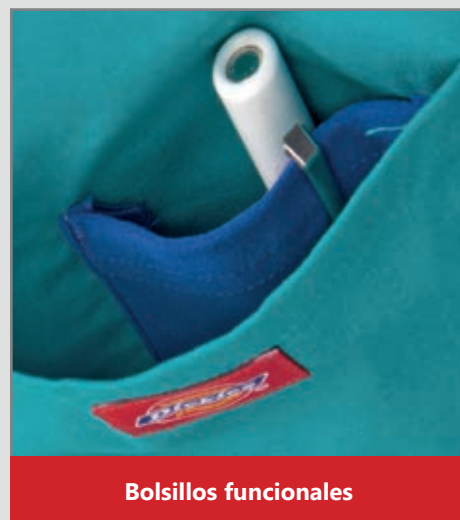
Celeste (CIWZ)



\* más info en pág. 297

### +15 colores disponibles (15 días plazo entrega)

Negro (BLWZ)	Vino (WIWZ)	Azul Caribe (CAWZ)
Gris Plomo (PTWZ)	Fucsia (HPKZ)	Kaki (KHIZ)
Royal (ROWZ)	Aguamarina (TLWZ)	Rojo (REWZ)
Azul Galaxy (GBWZ)	Verde Caza (HUWZ)	Turquesa (TQWZ)
Berenjena (EGWZ)	Verde Oliva (OLWZ)	Gris (GRWZ)



Bolsillos funcionales

# 83706

## CASACA UNISEX

Tallas XS-5XL

- Casaca unisex cuello V
- Bolsillo pecho portabolígrafo
- Aberturas laterales
- Detalles Dickies Medical

**Composición** 55% algodón, 45% poliéster

### Colores en stock

Marino (NVWZ)

Blanco (WHWZ)

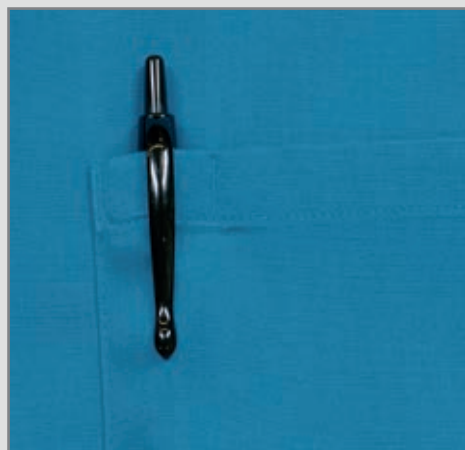
Celeste (CIWZ)



\* más info en pág.297

**+15 colores disponibles (15 días plazo entrega)**

Negro (BLWZ)	Vino (WIWZ)	Azul Caribe (CAWZ)
Gris Plomo (PTWZ)	Fucsia (HPKZ)	Kaki (KHIZ)
Royal (ROWZ)	Aguamarina (TLWZ)	Rojo (REWZ)
Azul Galaxy (GBWZ)	Verde Caza (HUWZ)	Turquesa (TQWZ)
Berenjena (EGWZ)	Verde Oliva (OLWZ)	Gris (GRWZ)



**Bolsillo portabolígrafo**



**EDS**  
SIGNATURE





**REF. 86306**



**REF. 86206**



**REF. 81906**



**REF. 81006**



**REF. 86806**



**REF. 85100**





REF. 85906

# EDS<sup>®</sup> SIGNATURE

ENCUENTRE MÁS REFERENCIAS  
EN LA WEB



\* más info en pag. 296



REF. 86706



# GUÍA DE COLOR

Todos los colores y estilos de la línea EDS son de Colección Permanente.

**EN STOCK: Servicio inmediato**  
**REF. BAJO PEDIDO: 15 días**

## MUJERES



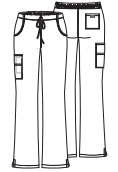
**86706**  
**Casaca**  
**mujer**  
**cuello V**  
 XXS-5XL



**86306**  
**Chaqueta**  
**mujer**  
**corte**  
**entallado**  
 XS-5XL



**86806**  
**Casaca**  
**mujer**  
**cuello V**  
 XXS-3XL



**86206**  
**Pantalón**  
**mujer**  
**cargo**  
**tiro medio**  
 XXS-5XL

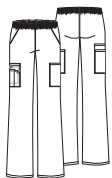
Negro (BLWZ)				
Marino (NVWZ)				
Gris Plomo (PTWZ)				
Royal (ROWZ)				
Blanco (WHWZ)				
Celeste (CIWZ)				
Berenjena (EGWZ)				
Vino (WIWZ)				
Azul Galaxy (GBWZ)				
Fucsia (HPKZ)				
Aguamarina (TLWZ)				
Verde Caza (HUWZ)				
Azul Caribe (CAWZ)				
Kaki (KHIZ)				
Rojo (REWZ)				
Turquesa (TQWZ)				
Gris (GRWZ)				
Verde Oliva (OLWZ)		No disponible en este color		No disponible en este color

Composición: Algodón peinado / Poliéster Popelín.

# GUÍA DE COLOR LÍNEA CLÁSICA



## MUJERES UNISEX HOMBRES



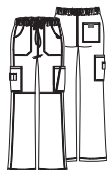
**86106**  
Pantalón  
mujer cargo  
tiro medio  
XXS-5XL



**85906**  
Casaca  
mujer  
cuello V  
XXS-3XL



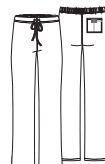
**85820**  
Casaca  
mujer  
entallada  
XXS-3XL



**85100**  
Pantalón  
mujer  
cargo  
XXS-3XL



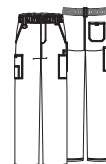
**83706**  
Casaca  
unisex  
cuello V  
XS-5XL



**83006**  
Pantalón  
unisex  
cargo  
XS-5XL



**81906**  
Casaca  
hombre  
S-5XL



**81006**  
Pantalón  
hombre  
S-5XL (31½")

<b>EN STOCK</b>		<b>EN STOCK</b>		<b>EN STOCK</b>	<b>EN STOCK</b>		
		No disponible en este color					
<b>EN STOCK</b>		<b>EN STOCK</b>	No disponible en este color	<b>EN STOCK</b>	<b>EN STOCK</b>		
<b>EN STOCK</b>		<b>EN STOCK</b>	No disponible en este color	<b>EN STOCK</b>	<b>EN STOCK</b>		
		No disponible en este color	No disponible en este color			No disponible en este color	No disponible en este color
			No disponible en este color				
			No disponible en este color			No disponible en este color	No disponible en este color
			No disponible en este color			No disponible en este color	No disponible en este color
		No disponible en este color	No disponible en este color			No disponible en este color	No disponible en este color
		No disponible en este color	No disponible en este color			No disponible en este color	No disponible en este color
		No disponible en este color	No disponible en este color			No disponible en este color	No disponible en este color
		No disponible en este color	No disponible en este color			No disponible en este color	No disponible en este color
		No disponible en este color	No disponible en este color			No disponible en este color	No disponible en este color
	No disponible en este color	No disponible en este color	No disponible en este color				

EDS Signature es de estilo clásico y elegante. El tejido transpirable de fácil cuidado brinda comodidad durante todo el día, con durabilidad para resistir múltiples usos y lavados.





# LINEA BEST SELLERS

---

Es la gama más vendida y más completa que aúna diseño, funcionalidad y una excelente relación calidad precio.

---

Lineas:

**EDS**  
ESSENTIALS

**X**TREME  
STRETCH.

GEN FLEX.

# DISEÑO Y FUNCIONALIDAD



4-STRETCH



RESISTENTE



FÁCIL CUIDADO



# EDS<sup>®</sup> ESSENTIALS

## **Confort, funcionalidad y durabilidad.**

Tejidos multi-stretch con tratamiento de absorción de humedad y de retención de color para la mayor comodidad y durabilidad de las prendas.

Alto porcentaje de Spandex que ofrece gran libertad de movimientos.

Diseños exclusivos que aúnan elegancia y eficacia, gracias a los detalles Dickies pensados para cada función.

## **LINEA BEST SELLERS**



MEDICAL



# DK010

## PANTALÓN MUJER CARGO

Tallas **XXS-5XL**

- Pantalón mujer cargo
- Tiro medio
- Cinturilla elástica con cordón ajustable
- Detalles Dickies Medical
- Pierna recta
- 7 bolsillos útiles

**Composición** 95% poliéster, 5% spandex

### Colores en stock

Azul Galaxy (GAB)

Blanco (WTPS)

Turquesa (TRQ)



\* más info en pág.319

**+11 colores disponibles (15 días plazo entrega)**

Negro (BAPS)	Celeste (CIPS)	Verde (HNPS)
Marino (NYPS)	Caribe (CAPS)	Uva (GRP)
Gris Plomo (PWPS)	Vino (WNPS)	Rojo (RED)
Royal (RYPS)	Aguamarina (TLB)	



**Cinturilla elástica con cordón**



# DK615

## CASACA MUJER

Tallas **XXS-5XL**

- Casaca mujer cuello V
- 2 bolsillos útiles con portabolígrafo
- Trabilla en hombro para fonendo
- Aberturas laterales
- Detalles Dickies Medical

**Composición** 95% poliéster, 5% spandex

### Colores en stock

Azul Galaxy (GAB)

Blanco (WTPS)

Turquesa (TRQ)



\* más info en pág.319

### +11 colores disponibles (15 días plazo entrega)

Negro (BAPS)	Celeste (CIPS)	Verde (HNPS)
Marino (NYPS)	Caribe (CAPS)	Uva (GRP)
Gris Plomo (PWPS)	Vino (WNPS)	Rojo (RED)
Royal (RYPS)	Aguamarina (TLB)	



Trabilla fonendo





MEDICAL



# DK015

## PANTALÓN HOMBRE CARGO

Tallas XS-5XL

- Pantalón hombre cargo
- Tiro medio
- Cinturilla elástica con cordón ajustable
- Cierre con cremallera y botón
- Pierna recta
- 6 bolsillos con separadores

**Composición** 95% poliéster, 5% spandex

### Colores en stock

Azul Galaxy (GAB)

Blanco (WTPS)

Gris Plomo (PWPS)



\* más info en pág.319

### +9 colores disponibles (15 días plazo entrega)

Negro (BAPS)

Celeste (CIPS)

Verde (HNPS)

Marino (NYPS)

Caribe (CAPS)

Uva (GRP)

Royal (RYPS)

Vino (WNPS)

Rojo (RED)



Cinturilla elástica

# DK645

## CASACA HOMBRE

Tallas XS-5XL

- Casaca hombre cuello V
- 4 bolsillos útiles
- Trabilla pecho ajuste instrumentos
- Aberturas laterales
- Detalles Dickies Medical

**Composición** 95% poliéster, 5% spandex

### Colores en stock

Azul Galaxy (GAB)

Blanco (WTSP)

Gris Plomo (PWPS)



\* más info en pág.319

### +9 colores disponibles (15 días plazo entrega)

Negro (BAPS)	Celeste (CIPS)	Verde (HNPS)
Marino (NYPS)	Caribe (CAPS)	Uva (GRP)
Royal (RYPS)	Vino (WNPS)	Rojo (RED)



Bolsillo pecho

EDS  
ESSENTIALS





**REF. DK625**



**REF. DK010**



**REF. DK502**



**REF. DK005**



**REF. DK305**



**REF. DK015**



REF. DK635



# EDS<sup>®</sup> ESSENTIALS



ENCUENTRE MÁS REFERENCIAS  
EN LA WEB



REF. DK320

\* más info en pag. 319

# ESTILO Y CONFORT



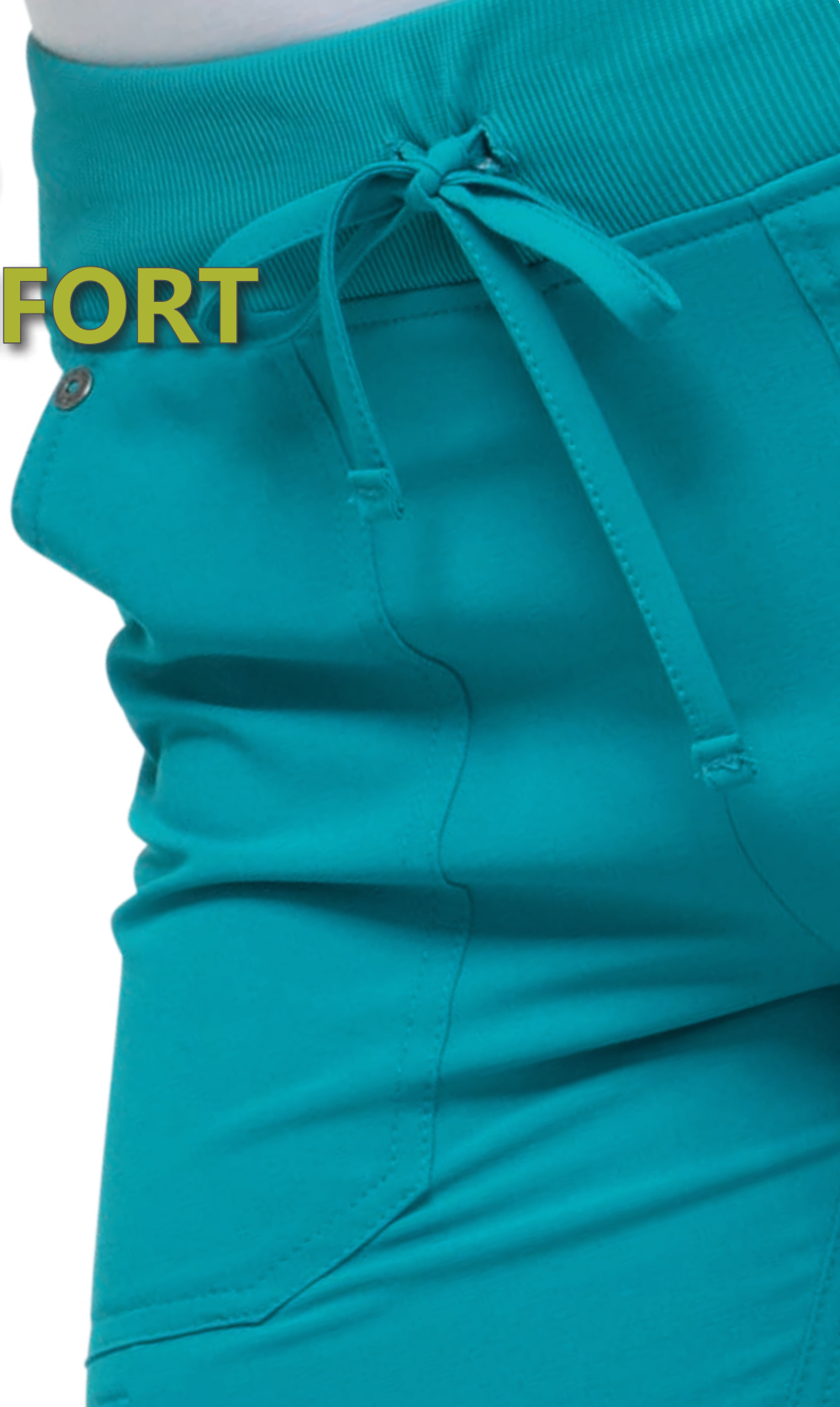
**4-STRETCH**



**RESISTENTE  
A LA ARRUGA**



**BUENA CAIDA  
DE TEJIDO**





# XTREME STRETCH<sup>®</sup>

## **Movilidad superior.**

Tejido stretch en las 4 direcciones para ofrecer la máxima comodidad. Diseños extra funcionales. Suavidad, ligereza y fácil cuidado.

## **LINEA BEST SELLERS**



MEDICAL

# DK020

## PANTALÓN MUJER CARGO

Tallas **XXS-5XL**

- Pantalón mujer cargo
- Tiro medio
- Cinturilla con elástico y cordón ajustable
- Pierna recta
- Anilla en D
- 6 bolsillos útiles de cargo

**Composición** 75% poliéster, 21% rayón, 4% spandex twill

### Colores en stock

Negro (BLKZ)	Vino (WINZ)
Marino (NVYZ)	Azul Caribe (CRBZ)



\* más info en pág. 320

### +8 colores disponibles (15 días plazo entrega)

Royal (RYLZ)	Aguamarina (DTLZ)
Blanco (DWHZ)	Verde Caza (HTRZ)
Celeste (CBLZ)	Azul Galaxy (GBLZ)
Berenjena (EGPZ)	Gris Plomo (PWT)



**Bolsillo trasero**



# 82851

## CASACA MUJER

Tallas **XXS-5XL**

- Casaca mujer cuello V abierto
- 3 bolsillos útiles, 1 para móvil
- Anilla en D
- Aberturas delanteras
- Detalles Dickies Medical

**Composición** 75% poliéster, 21% rayón, 4% spandex twill

### Colores en stock

Negro (BLKZ)

Vino (WINZ)

Marino (NVYZ)

Azul Caribe (CRBZ)



\* más info en pág. 320

**+10 colores disponibles (15 días plazo entrega)**

Royal (RYLZ)

Aguamarina (DTLZ)

Blanco (DWHZ)

Verde Caza (HTRZ)

Plomo Claro (PEWZ)

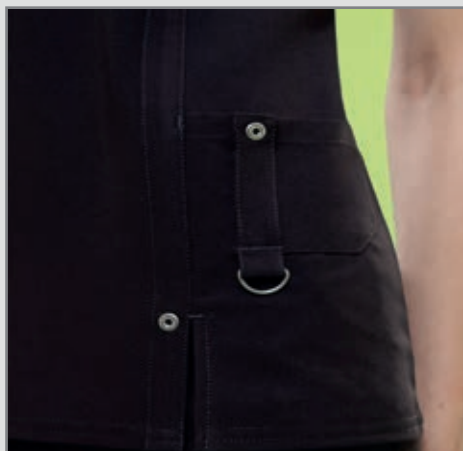
Kaki (KHIZ)

Celeste (CBLZ)

Azul Galaxy (GBLZ)

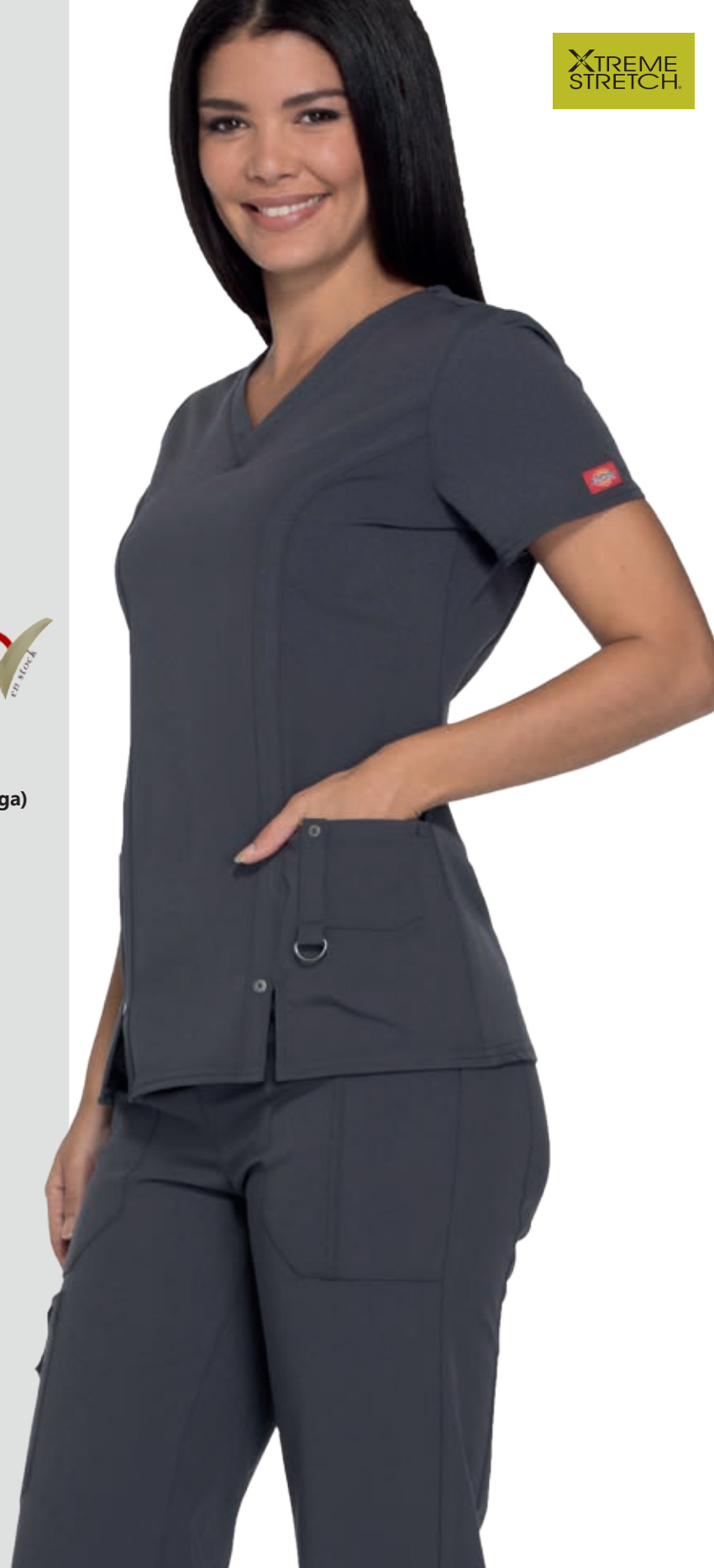
Berenjena (EGPZ)

Rojo (REWZ)



Anilla en D

X  
TREME  
STRETCH.





MEDICAL



# 81210

## PANTALÓN HOMBRE CARGO

Tallas S-5XL

- Pantalón hombre cargo
- Tiro medio
- Cinturilla elástica
- Cierre con cremallera y botón
- Pierna recta
- 7 bolsillos de carga

**Composición** 75% poliéster, 21% rayón, 4% spandex twill

### Colores en stock

Negro (BLKZ)

Marino (NVYZ)

Plomo Claro (PEWZ)



\* más info en pág. 320



Anilla en D



Bolsillo carga

# 81910

## CASACA HOMBRE

Tallas S-5XL

- Casaca hombre cuello V
- 2 bolsillos útiles
- Bolsillo en pecho con anilla en D
- Bolsillo en manga izquierda
- Trabillas para instrumental

**Composición** 75% poliéster, 21% rayón, 4% spandex twill

### Colores en stock

Negro (BLKZ)

Marino (NVYZ)

Plomo Claro (PEWZ)



\* más info en pág. 320



Bolsillo pecho con anilla en D



Trabillas para instrumental



X  
T  
R  
E  
M  
E  
S  
T  
R  
E  
T  
C  
H.



**REF. 82851**



**REF. DK020**



**REF. 85956**



**REF. 82011**



**REF. 82310**



**REF. 81910**



REF. 85956

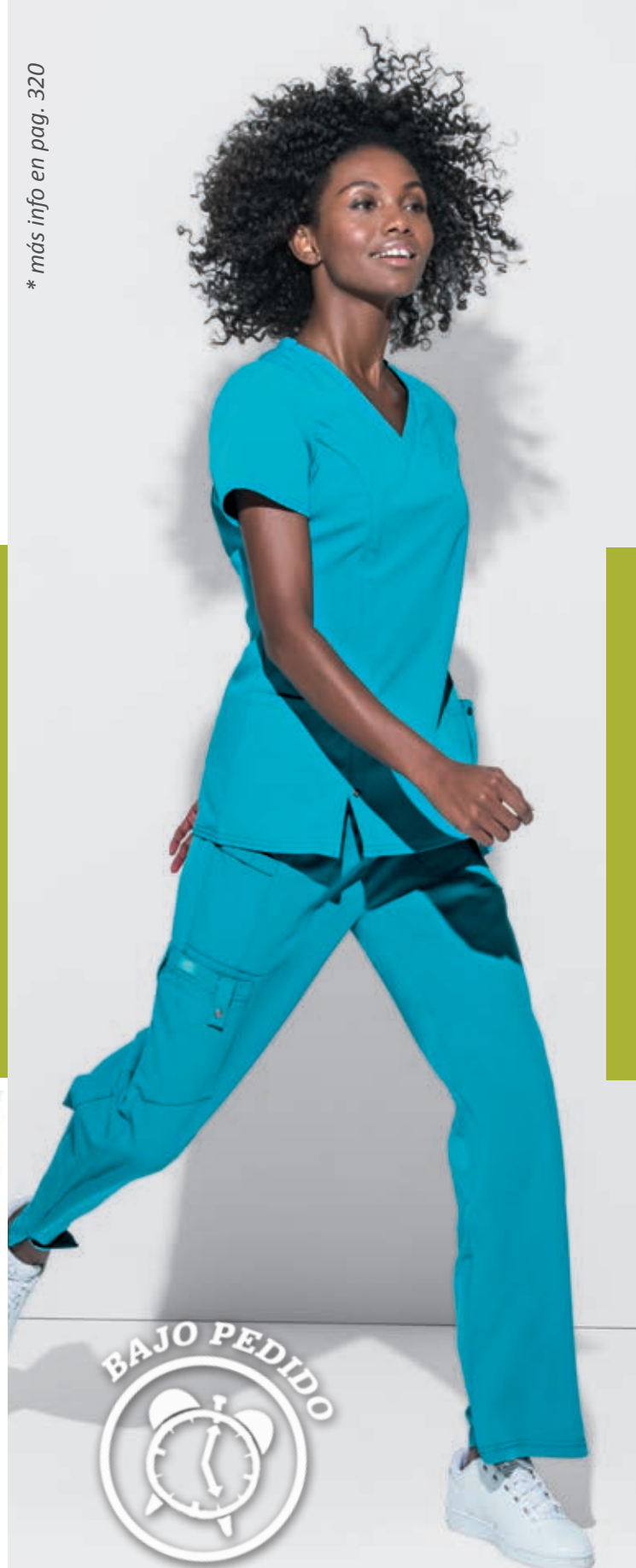
\* más info en pag. 320

# XTREME STRETCH®

ENCUENTRE MÁS REFERENCIAS  
EN LA WEB



REF. 81210





REF. 857455



REF. DK800



REF. DK100



REF. 817455



REF. 81722



REF. DK100



REF. 817355



REF. 81003

# GEN FLEX®

## COLECCIÓN BAJO PEDIDO

(15 días plazo entrega)



**TEJIDOS  
RESISTENTES**



**BOLSILLOS  
FUNCIONALES**



**COSTURAS  
DECORATIVAS**

La funcionalidad hecha Moda. Una combinación de algodón y rayón para una mayor suavidad y transpirabilidad. Una combinación de ergonomía y tendencia para favorecer la libertad de movimientos y una imagen dinámica y moderna.

LINEA BEST SELLERS

\* más info en pag. 321







# GUÍA DE COLOR LINEA BEST SELLERS

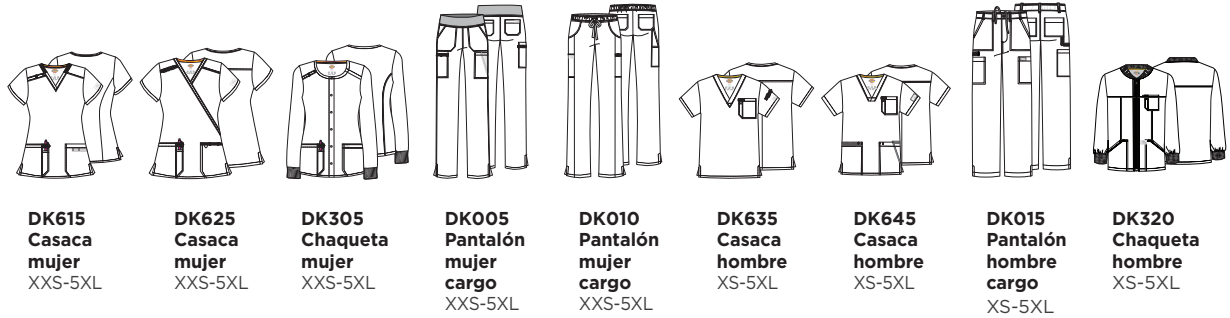
**EDS**  
ESSENTIALS

El distintivo diseño EDS de Dickies ofrece más comodidad que nunca, combinando la durabilidad con el ajuste que necesita. Tejidos transpirables total confort.

Todos los colores y estilos de EDS ESSENTIALS son de Colección Permanente.  
Composición: Poliéster / Spandex

## MUJERES

## HOMBRES



Negro (BAPS)									
Marino (NYPS)									
Plomo (PWPS)						EN STOCK	EN STOCK		
Royal (RYPS)									
Blanco (WTPS)	EN STOCK				EN STOCK		EN STOCK	EN STOCK	
Celeste (CIPS)									
Caribe (CAPS)									
Vino (WNPS)									
Turquesa (TRQ)	EN STOCK		Color no disponible		EN STOCK	Color no disponible	Color no disponible	Color no disponible	Color no disponible
A.Galaxy (GAB)	EN STOCK				EN STOCK		EN STOCK	EN STOCK	
Verde (HNPS)									
Uva (GRP)		Color no disponible	Color no disponible				Color no disponible		Color no disponible
Rojo (RED)		Color no disponible	Color no disponible				Color no disponible		Color no disponible
A.marina (TLB)			Color no disponible			Color no disponible	Color no disponible	Color no disponible	Color no disponible

## UNISEX

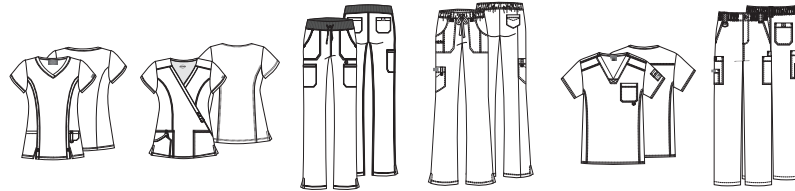


**DK502 Gorro**  
OS-OS  
Talla Única

BAPS	NYPS	PWPS	RYPS	CIPS
WNPS	CAPS	GAB	HNPS	

# XTREME STRETCH<sup>®</sup>

El ajuste y la flexibilidad hacen que sea una combinación ganadora, con un tejido que ofrece la máxima movilidad.

**MUJERES**
**HOMBRES**


**82851**  
Casaca  
mujer  
XXS-5XL

**85956**  
Casaca  
mujer  
XXS-5XL

**DK020**  
Pantalón  
carga mujer  
XXS-5XL

**82011/P/T**  
Pantalón  
carga mujer  
XXS-5XL

**81910**  
Casaca  
hombre  
S-5XL

**81210**  
Pantalón  
hombre  
S-5XL

Negro (BLKZ)	<b>EN STOCK</b>		<b>EN STOCK</b>		<b>EN STOCK</b>	<b>EN STOCK</b>
Marino (NVYZ)	<b>EN STOCK</b>		<b>EN STOCK</b>		<b>EN STOCK</b>	<b>EN STOCK</b>
Royal (RYLZ)					Color no disponible	Color no disponible
Blanco (DWHZ)					Color no disponible	Color no disponible
Plomo Claro (PEWZ)			Color no disponible		<b>EN STOCK</b>	<b>EN STOCK</b>
Celeste (CBLZ)					Color no disponible	Color no disponible
Berenjena (EGPZ)					Color no disponible	Color no disponible
Vino (WINZ)	<b>EN STOCK</b>		<b>EN STOCK</b>		Color no disponible	Color no disponible
AguaMarina (DTLZ)					Color no disponible	Color no disponible
Azul Caribe (CRBZ)	<b>EN STOCK</b>		<b>EN STOCK</b>		Color no disponible	Color no disponible
Verde Caza (HTRZ)					Color no disponible	Color no disponible
Kaki (KHIZ)			Color no disponible		Color no disponible	Color no disponible
Azul Galaxy (GBLZ)					Color no disponible	Color no disponible
Rojo (REWZ)			Color no disponible		Color no disponible	Color no disponible
Verde Oliva (OLWZ)	Color no disponible	Color no disponible	Color no disponible		Color no disponible	Color no disponible
Gris Plomo (PWT)	Color no disponible				Color no disponible	Color no disponible

Todos los colores y estilos de XTREME STRETCH son de Colección Permanente.  
**EN STOCK: Servicio inmediato. RESTO REFERENCIAS: 15 días**

Composición: Poliéster / Rayón / Spandex

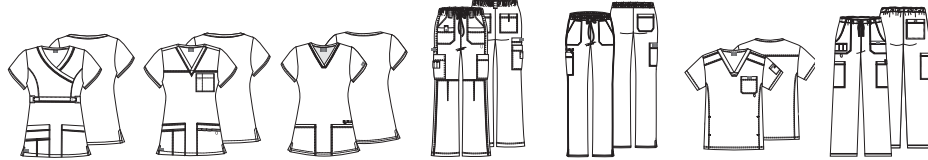
# GUÍA DE COLOR LINEA BEST SELLERS

## GEN FLEX

Prendas funcionales y prácticas, con costuras de contraste y ajustes entallados para ofrecer una imagen profesional y moderna. Los múltiples bolsillos funcionales mantienen el instrumental siempre a tu alcance.

### MUJERES

### HOMBRES



**817355**  
Casaca  
mujer  
XXS-5XL

**817455**  
Casaca  
mujer  
XXS-5XL

**DK800**  
Casaca  
mujer  
XXS-5XL

**857455**  
Pantalón  
carga  
mujer  
XXS-5XL

**DK100**  
Pantalón  
carga  
mujer  
XXS-5XL

**81722**  
Casaca  
hombre  
XS-5XL

**81003**  
Pantalón  
carga  
hombre  
XS-5XL

Negro (BLKZ)							
Marino (NVYZ)							
Blanco (DWHZ)							
Plomo Claro (PEWZ)							
Royal (RYLZ)							
Celeste (CBLZ)							
Vino (WINZ)							
AguaMarina (DTLZ)						Color no disponible	Color no disponible
Kaki (KHIZ)							
Azul Caribe (CRBZ)							
Verde Oliva (OLIZ)			Color no disponible		Color no disponible	Color no disponible	Color no disponible
Verde caza (HTRZ)							
Azul Galaxy (GBLZ)							
Gris Oscuro (DKPZ)			Color no disponible		Color no disponible		
Berenjena (EGPZ)							

Todos los colores y estilos de GEN FLEX son de Colección Permanente.  
**EN STOCK: Servicio inmediato. RESTO REFERENCIAS: 15 días**

Composición: Algodón / Poliéster / Spandex





# LINEA PREMIUM

---

**La culminación Dickies: La gama más exclusiva, que combina tecnología con un diseño avanzado inspirado en las últimas tendencias.**

**Tejidos ligeros y elásticos de altas prestaciones que se adaptan al profesional para mejorar su comodidad y rendimiento en el trabajo. Con toda elegancia.**

---

**Lineas:**

**DYNAMIX**

**ADVANCE**

**BALANCE**

# INSPIRADO EN EL DEPORTE

Y DISEÑADO PARA TRABAJAR



**4-STRETCH**



**TRANSPIRABLE**



**LIGERO**





# DYNAMIX™

## **La tecnología deportiva llega al trabajo.**

**La línea DYNAMIX está compuesta por prendas inspiradas en la ropa deportiva con tecnología Active Wear para mejorar el rendimiento en el trabajo.**

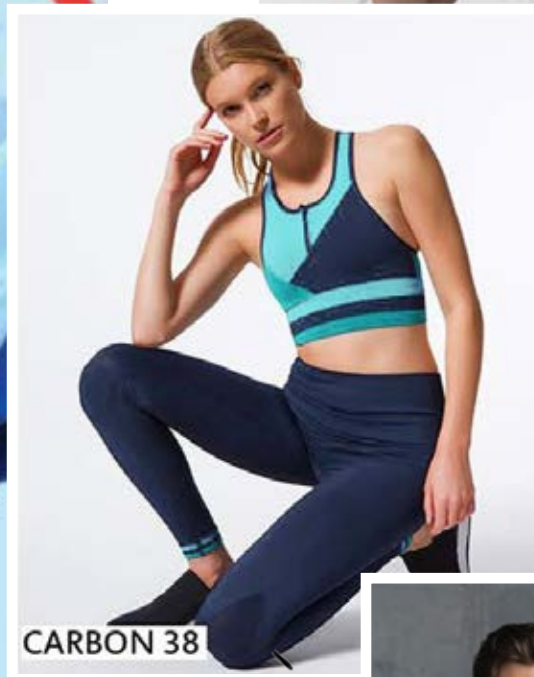
**Con tejidos ligeros, que ofrecen frescura y comodidad gracias al tratamiento de absorción de la humedad.**

**Diseños que combinan libertad de movimientos con una estética avanzada.**

**Detalles Dickies para una mayor funcionalidad de la prenda.**

**Descubre el Confort Dynamix.**

## **LÍNEA PREMIUM**



CARBON 38

DK640



LULU LEMON







DK740

# DYNAMIX™

La línea DYNAMIX está compuesta por prendas inspiradas en la ropa deportiva con tecnología Active Wear para mejorar el rendimiento.



DK190



ADIDAS



DK610



NIKE



MEDICAL



# DK130

## PANTALÓN MUJER CARGO

Tallas **XXS-5XL**

- Pantalón mujer cargo
- Tiro medio
- Cinturilla con elástico y cordón ajustable
- Pierna recta
- 5 bolsillos útiles de cargo

**Composición** 91% poliéster, 9% spandex

### Colores en stock

Grís Plomo ( PWT)

Royal (ROY)

Verde Caza ( HUN)



\* más info en pág.61

**+12 colores disponibles (15 días plazo entrega)**

Negro (BLK)	Vino (WIN)	Azul Hielo (BLCE)
Marino (NAV)	Azul Caribe (CAR)	Aguamarina (TLB)
Celeste (CIE)	Blanco (WHT)	Rojo (RED)
Verde Oliva (OLV)	Azul Galaxy (GAB)	Fucsia (HPKZ)



**Bolsillo con cremallera**

# DK730

## CASACA MUJER

Tallas XXS-5XL

- Casaca mujer cuello V abierto
- 2 bolsillos útiles con salida de cable
- Bolsillo en manga izquierda
- Costuras decorativas
- Aberturas laterales

**Composición** 91% poliéster, 9% spandex

### Colores en stock

Gris Plomo ( PWT)

Royal (ROY)

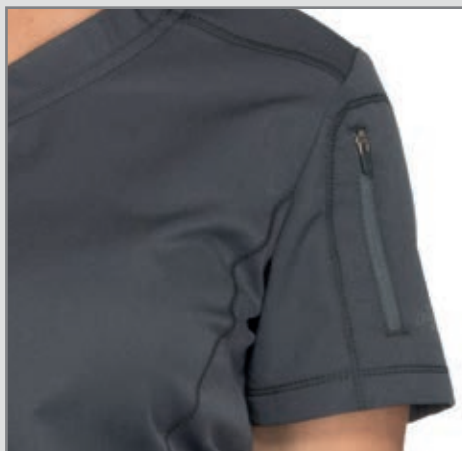
Verde Caza ( HUN)



\* más info en pág.60

**+12 colores disponibles (15 días plazo entrega)**

Negro (BLK)	Vino (WIN)	Azul Hielo (BLCE)
Marino (NAV)	Azul Caribe (CAR)	Aguamarina (TLB)
Celeste (CIE)	Blanco (WHT)	Rojo (RED)
Verde Oliva (OLV)	Azul Galaxy (GAB)	Fucsia (HPKZ)



**Bolsillo manga**

DYNAMIX





MEDICAL



# DK110

## PANTALÓN HOMBRE CARGO

Tallas XS-5XL

- Pantalón hombre cargo
- Tiro medio
- Cinturilla elástica con botón
- Pierna recta
- 6 bolsillos de carga
- 1 bolsillo cargo con cremallera

**Composición** 91% poliéster, 9% spandex

### Colores en stock

Gris Plomo ( PWT)

Royal (ROY)

Verde Caza ( HUN)



\* más info en pág.61

### +9 colores disponibles (15 días plazo entrega)

Negro (BLK)	Celeste (CIE)	Aguamarina (TLB)
Marino (NAV)	Vino (WIN)	Rojo (RED)
Azul Galaxy (GAB)	Blanco (WHT)	Verde Oliva (OLV)



Detalles Dickies

# DK610

## CASACA HOMBRE

Tallas XS-5XL

- Casaca hombre cuello V
- 2 bolsillos útiles
- Cuello de punto elástico
- Bolsillo cremallera en manga izquierda
- Bolsillo de pecho

**Composición** 91% poliéster, 9% spandex

### Colores en stock

Gris Plomo ( PWT)

Royal (ROY)

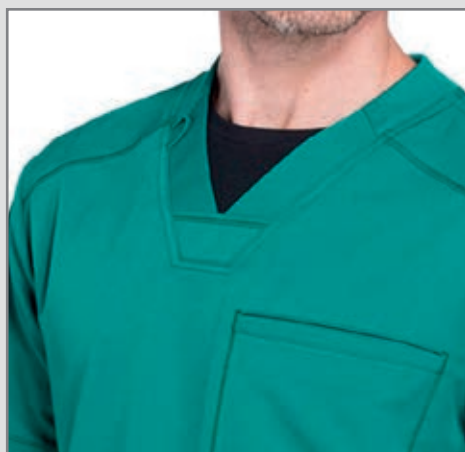
Verde Caza ( HUN)



\* más info en pág.61

### +10 colores disponibles (15 días plazo entrega)

Negro (BLK)	Celeste (CIE)	Rojo (RED)
Marino (NAV)	Vino (WIN)	Verde Oliva (OLV)
Azul Caribe (CAR)	Blanco (WHT)	
Azul Galaxy (GAB)	Aguamarina (TLB)	



Cuello de punto elástico

DYNAMIX





REF. DK740



REF. DK660



REF. DK330



REF. DK665



REF. DK340



REF. DK310



REF. DK130



REF. DK640



# DYNAMIX™

ENCUENTRE MÁS REFERENCIAS  
EN LA WEB



REF. DK610

\* más info en pag. 340



**REF. DK755**



**REF. DK195**



**REF. DK760**



**REF. DK200**



**REF. DK705**







REF. DK750



# ADVANCE

**COLECCIÓN BAJO PEDIDO**

(15 días plazo entrega)



Una nueva colección que combina las últimas tecnologías en confort, libertad de movimiento y tendencias street wear. Tejidos lujosamente ligeros y bistretch para diseños que ofrecen un plus de estilo y ergonomía. Para rendir, cómodamente, al máximo.



4-STRETCH



TRANSPIRABLE



FÁCIL CUIDADO

\* más info en pag. 342



**DK345**



**DK760**

# ADVANCE

Inspirado en las últimas tendencias de Moda street wear, diseñado con tejidos ligeros, bistretch y una gama de colores pura tendencia. Con esta nueva línea, Dickies pone de moda a sus tejidos mas técnicos.



DK195



**REF. DK870**



**REF. DK365**



**REF. DK135**



**REF. DK870**



**REF. DK870**



**REF. DK220**



REF. DK865

# BALANCE

**COLECCIÓN BAJO PEDIDO**  
(15 días plazo entrega)



**Equilibrio perfecto entre ajuste y comodidad. Sus paneles laterales facilitan la libertad de movimientos y favorecen todas las figuras. Diseños versátiles con detalles Dickies para una funcionalidad a toda prueba.**



2-STRETCH



DETALLES DICKIES



BUENA CAIDA



\* más info en pag. 343

# GUÍA DE COLOR LINEA PREMIUM



## DYNAMIX™

### MUJERES



**DK740**  
Casaca  
mujer  
contrastes  
XXS-5XL



**DK730**  
Casaca  
mujer  
XXS-5XL



**DK660**  
Casaca  
mujer  
contrastes  
XXS-5XL



**DK330**  
Chaqueta  
mujer  
contrastes  
XXS-5XL

Negro (BLK)	Color no disponible			
Marino (NAV)	BLCE			
Gris Plomo (PWT)	Color no disponible	<b>EN STOCK</b>		
Royal (ROY)	Color no disponible	<b>EN STOCK</b>		
Celeste (CIE)	Color no disponible			
Vino (WIN)	Color no disponible			
Azul Caribe (CAR)	Color no disponible			
Blanco (WHT)	Color no disponible			
Azul Galaxy (GAB)	Color no disponible		Color no disponible	
Verde Caza (HUN)	Color no disponible	<b>EN STOCK</b>	Color no disponible	
Azul Hielo (BLCE)	NAV		Color no disponible	Color no disponible
Aguamarina (TLB)	BLK			Color no disponible
Rojo (RED)	BLK		Color no disponible	Color no disponible
Fucsia (HPKZ)	BLK		Color no disponible	Color no disponible
Verde Oliva (OLV)	Color no disponible		Color no disponible	Color no disponible

Todos los colores y estilos de DYNAMIX son de Colección Permanente.  
**EN STOCK: Servicio inmediato. RESTO REFERENCIAS: 15 DÍAS**

# GUÍA DE COLOR LINEA PREMIUM

Prendas inspiradas en el deporte y diseñadas para tu trabajo. Tejidos suaves y muy ligeros que tienen como prioridad tu comodidad, con diseños modernos y detalles que marcan la diferencia.

Tejido: Poliéster, spandex

## HOMBRES



**DK665**  
Casaca  
mujer  
contrastes  
XXS-5XL



**DK340**  
Chaqueta  
mujer  
contrastes  
XXS-5XL



**DK350**  
Chaqueta  
mujer  
XXS-5XL



**DK920**  
Camiseta  
mujer  
XS-2XL



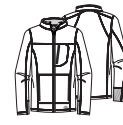
**DK130**  
Pantalón  
cargo  
mujer  
XXS-5XL



**DK610**  
Casaca  
hombre  
XS-5XL



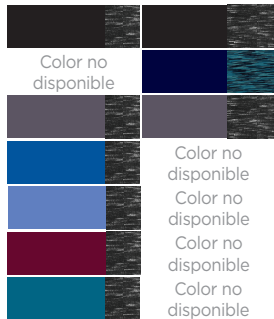
**DK640**  
Casaca  
hombre  
XS-5XL



**DK310**  
Chaqueta  
hombre  
XS-5XL



**DK110**  
Pantalón  
cargo  
hombre  
XS-5XL



Color no disponible  
Color no disponible  
Color no disponible  
Color no disponible  
Color no disponible  
Color no disponible  
Color no disponible  
Color no disponible  
Color no disponible  
Color no disponible  
Color no disponible  
Color no disponible  
Color no disponible  
Color no disponible  
Color no disponible  
Color no disponible  
Color no disponible  
Color no disponible  
Color no disponible  
Color no disponible

Color no disponible  
Color no disponible  
Color no disponible  
Color no disponible  
Color no disponible  
Color no disponible  
Color no disponible  
Color no disponible  
Color no disponible  
Color no disponible  
Color no disponible  
Color no disponible  
Color no disponible  
Color no disponible  
Color no disponible  
Color no disponible  
Color no disponible  
Color no disponible  
Color no disponible  
Color no disponible  
Color no disponible

Color no disponible  
Color no disponible  
Color no disponible

Color no disponible	Color no disponible	Color no disponible	Color no disponible	Color no disponible	Color no disponible
EN STOCK	EN STOCK			EN STOCK	
EN STOCK	EN STOCK			Color no disponible	EN STOCK
				Color no disponible	
				Color no disponible	
				Color no disponible	
				Color no disponible	Color no disponible
				Color no disponible	
EN STOCK	EN STOCK			Color no disponible	EN STOCK
	Color no disponible	Color no disponible		Color no disponible	Color no disponible
				Color no disponible	
				Color no disponible	
	Color no disponible	Color no disponible		Color no disponible	Color no disponible
	Color no disponible	Color no disponible		Color no disponible	Color no disponible
				Color no disponible	Color no disponible

Todos los colores y estilos de DYNAMIX son de Colección Permanente.

**EN STOCK: Servicio inmediato. RESTO REFERENCIAS: 15 DÍAS**

# GUÍA DE COLOR LINEA PREMIUM

## ADVANCE

Avance al siguiente nivel de vestuario sanitario. Moda Street-wear y tejidos de última generación.

### MUJERES

### HOMBRES



**DK755**  
Casaca  
mujer  
XXS-5XL



**DK760**  
Casaca  
mujer  
XXS-5XL



**DK345**  
Chaqueta  
mujer  
XXS-5XL



**DK400**  
Bata  
mujer  
XXS-3XL



**DK195**  
Pantalón  
mujer  
XXS-5XL



**DK200**  
Pantalón  
mujer  
XXS-5XL



**DK335**  
Chaqueta  
hombre  
XS-5XL



**DK750**  
Casaca  
hombre  
XS-5XL



**DK205**  
Pantalón  
cargo  
hombre  
XS-2XL

Negro (BLK)									
Marino (NVYZ)				Color no disponible					
Plomo (PWT)				Color no disponible					
Royal (ROY)			Color no disponible	Color no disponible			Color no disponible		
Celeste (CIE)			Color no disponible	Color no disponible			Color no disponible		
A.Caribe (CAR)			Color no disponible	Color no disponible			Color no disponible		
Vino (WIN)			Color no disponible	Color no disponible	Color no disponible		Color no disponible		
Blanco (WHT)			Color no disponible				Color no disponible	Color no disponible	Color no disponible
Fucsia (HPKZ)			Color no disponible	Color no disponible			Color no disponible	Color no disponible	Color no disponible
Galaxy (GAB)			Color no disponible	Color no disponible			Color no disponible		
A.Marina (TLB)			Color no disponible	Color no disponible			Color no disponible		

Tejido: Poliéster, Rayón, Spandex

Todos los colores y estilos de ADVANCE son de la colección FASHION.

**PLAZO DE ENTREGA : 15 DIAS**



# GUÍA DE COLOR LINEA PREMIUM

## BALANCE



### MUJERES



**DK870**  
Casaca  
mujer  
cuello V  
XXS-3XL



**DK365**  
Chaqueta  
mujer  
cremallera  
XXS-3XL



**DK135**  
Pantalón  
mujer  
cargo  
XXS-3XL



**DK865**  
Casaca  
hombre  
XS-3XL



**DK220**  
Pantalón  
cargo  
hombre  
XS-3XL

Negro (BLK)					
Marino (NAV)					
Plomo (PWT)					
Royal (ROY)					
Celeste (CIE)					
A.Caribe (CAR)		Color no disponible			
Vino (WIN)		Color no disponible		Color no disponible	Color no disponible

Equilibrio perfecto. Tejido stretch, detalles Dickies y un diseño muy personal con paneles laterales elásticos. Confort y estilo.

Tejido: Poliéster, Rayón, Spandex Twill

Todos los colores y estilos de BALANCE son de la colección FASHION  
**PLAZO DE ENTREGA : 15 DIAS**

# 70° **LAVA.** **USA.** **REPITE.**



**ESPECIAL  
LAVANDERÍA  
INDUSTRIAL**



**RESISTENTE  
Y DURADERO**



**FÁCIL  
CUIDADO**



# LAVANDERIA INDUSTRIAL

Y RENTING

---

Línea especial para empresas de lavandería industrial y renting de vestuario laboral. Prendas testadas en lavados a 70° con durabilidad comprobada en más de 75 lavados. Preparadas para secado en túnel de altas temperaturas. Diseñadas con la misma funcionalidad y durabilidad que caracterizan la marca.

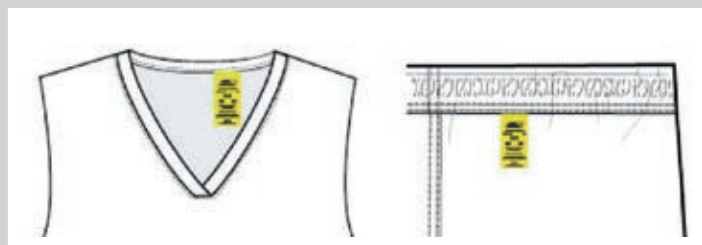
---

Lineas:



# 70° LAVADOS TESTADOS

## HECHOS PARA DURAR.



CASACAS

PANTALONES



Fácil identificación: Cada talla= un color

### EFICIENCIA

Sólo Genuine DICKIES ofrece un sistema especial de etiquetas que diferencia las tallas por color para facilitar la organización del tallaje y su reparto.

### FUNCIONALIDAD

Las etiquetas no están centradas, con el fin de dejar espacio para colocar los códigos de barras.



REF. GD300

REF. GD600



REF. GD100

REF. GD120



REF. GD620



**COLECCIÓN BAJO PEDIDO**

(15 días plazo entrega)

Tejidos de stretch mecánico que favorece la libertad de movimientos. Son tejidos testados para asegurar la integridad de las prendas sin encogimientos ni pérdidas de color con lavados a 70°

6 colores disponibles (15 días plazo entrega)

Negro (BLK)	Marino (NAV)
Gris Plomo (PWT)	Royal (ROY)
Verde (SGR)	Celeste (CIE)



349



**RESISTENTE**



**BISTRETCH**



# BATAS LABORATORIO

---

DICKIES MEDICAL ofrece la más amplia colección de Batas Médicas con gran variedad de diseños y tejidos. Una colección con grandes detalles DICKIES.

Para aquellos con necesidades específicas de protección DICKIES MEDICAL ofrece la selección más Premium: Batas con tejido de alta tecnología CERTAINTY, antibacteriana, anti olores y antilíquidos.

---

Lineas:





**REF. 82400**



**REF. 85400**



**REF. 83403**



**REF. 84401**



**REF. 83404**



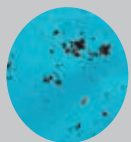
**REF. 82410**



**BATA CERTAINTY  
REF. 83402AB**

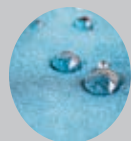


Certainty®



**Antibacteriano**

Reduce bacterias que causan olores



**Barrera Antifluidos**

Repele fluidos y manchas

DICKIES MEDICAL ofrece una completa colección de Batas Médicas: diseños clásicos, estilos más entallados y stretch, variedad de texturas y los modelos más premium con tejidos de alta tecnología CERTAINTY, antibacteriana y antifluidos.



# BATAS

**+20 modelos disponibles**

**COLECCIÓN BAJO PEDIDO**

(15 días plazo entrega)



**REF. 83402AB**





# DICKIES FASHION

---

**DICKIES MEDICAL** aporta un plus de Moda y de autoexpresion a los diseños exclusivos de la firma con estampados originales y colores de temporada. Colores Fashion y estampados específicos para cada profesión sanitaria. Funcionalidad y Diseño hechos Moda.

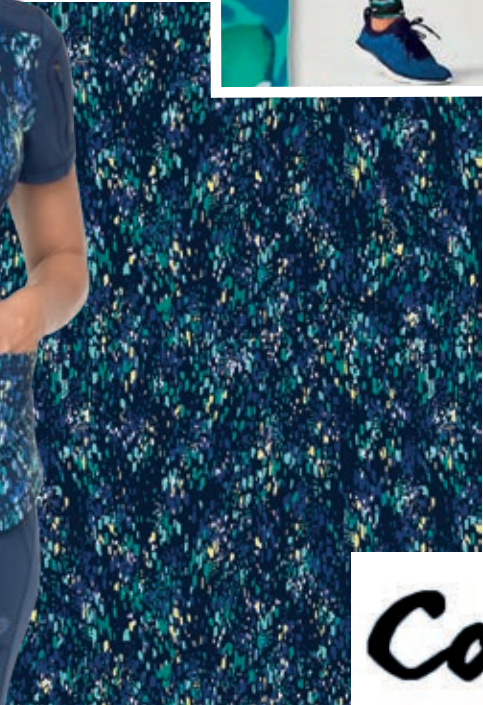
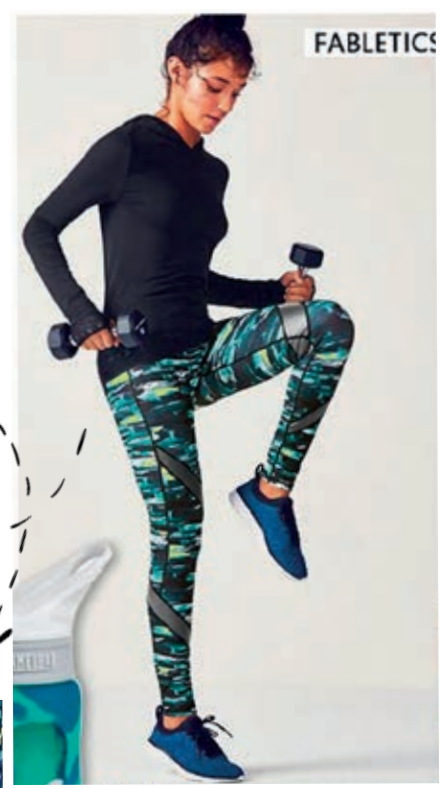
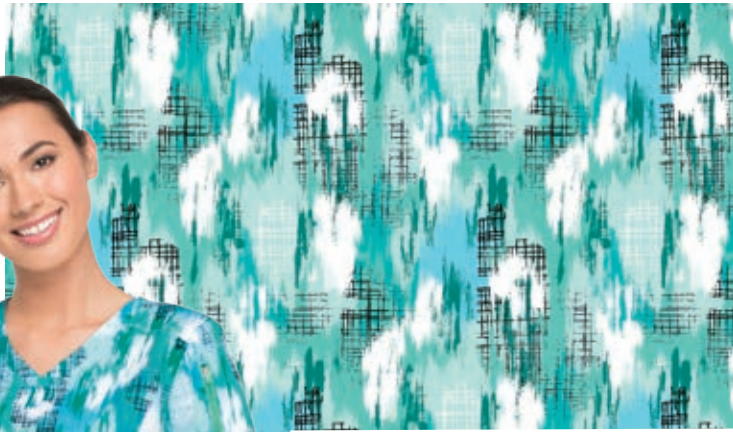
---

Lineas:

**PRINTS**

**ESSENCE**

DK731



DK732



DK607



Cooling Off

DK702



CARBON 38

# PRINTS

Dickies Medical sigue las tendencias de Moda. Estampados para toda ocasión o profesión. Con tejidos Easy-Care y toda la comodidad y durabilidad de los diseños Dickies.



DK714



LEONARD PARIS

YUMI KIM

FREE PEOPLE

TED BAKER

KATE SPADE



**REF. DK501 GROT**



**REF. DK501 COBU**



**REF. DK500 HOHR**



**REF. DK704 TRCU**



**REF. DK704 HALU**



**REF. DK700 TEAO**



REF. DK704 DNRU



# PRINTS

+ DE 50 ESTAMPADOS  
DISPONIBLES EN LA WEB

(15 días plazo entrega)



Los estampados originales DICKIES MEDICAL siguen las tendencias de Moda, por lo que cambian cada temporada y por tanto sólo disponibles hasta fin de existencias.



BISTRETCH



TRANSPIRABLE



FÁCIL CUIDADO





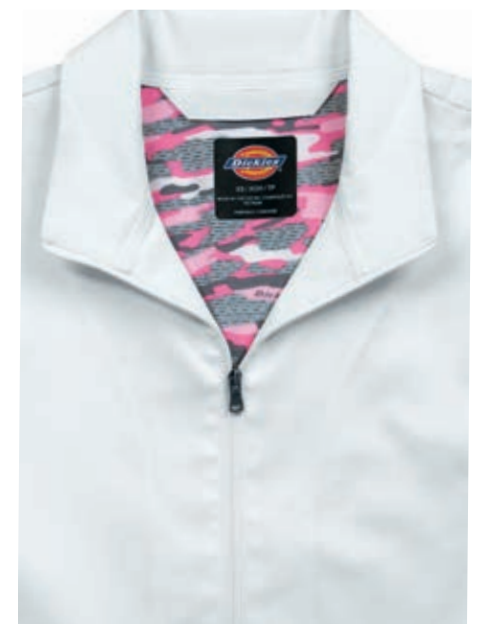
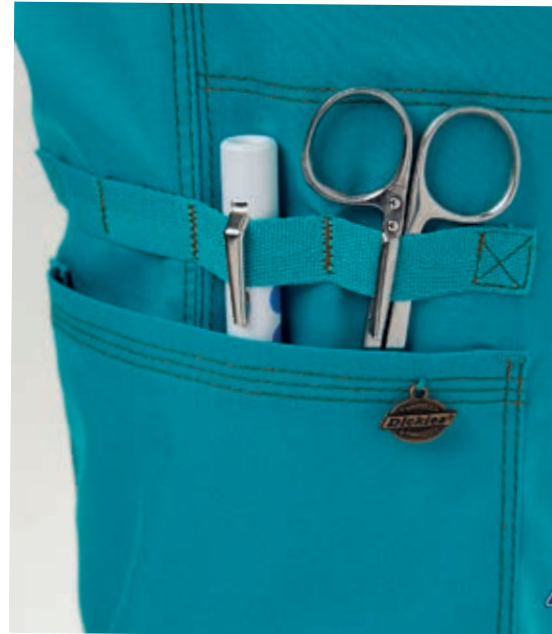
REF. DK803



REF. DK106



REF. DK804



REF. DK302



REF. DK302





# ESSENCE

**COLECCIÓN BAJO PEDIDO**  
(15 días plazo entrega)

La Línea **ESSENCE** está disponible hasta fin de existencias. Prendas con detalles Dickies cuidadas al milímetro. Toda la comodidad y durabilidad de los diseños Dickies con tejidos Easy-Care y bistretch.



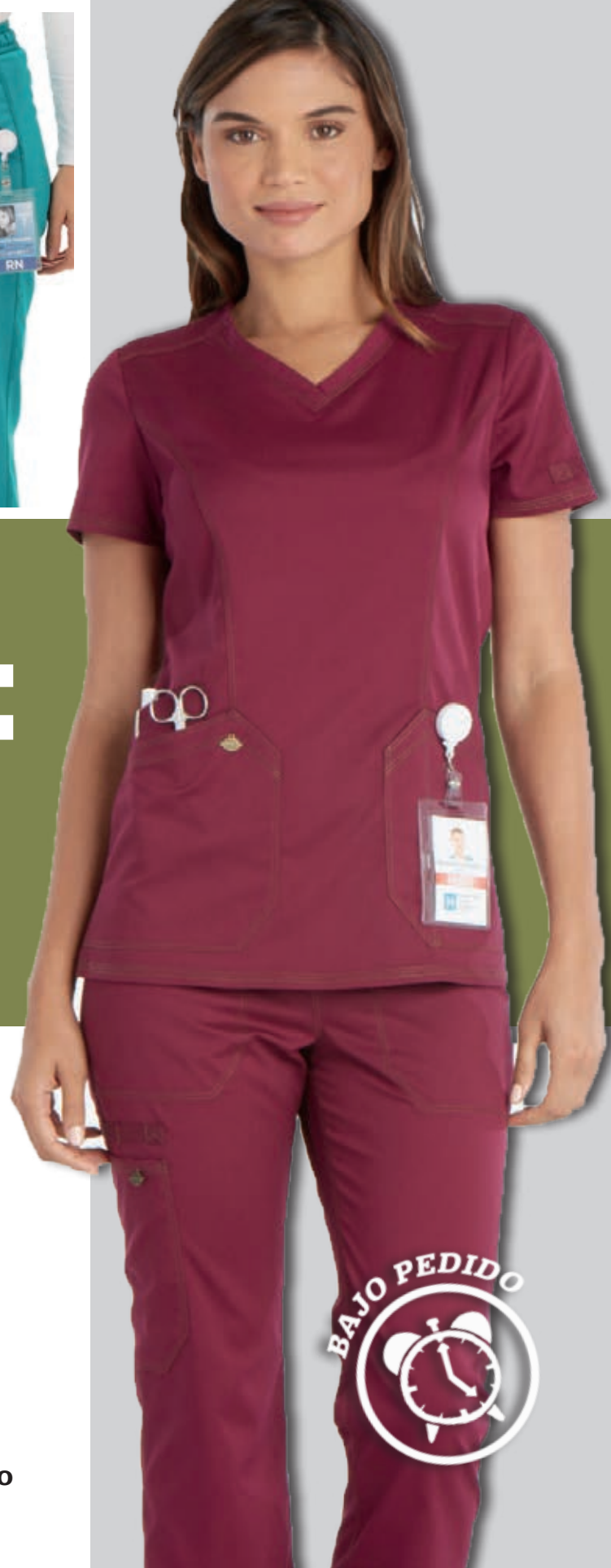
**BISTRETCH**



**TRANSPIRABLE**



**FÁCIL CUIDADO**





DICKIES MEDICAL es una marca de origen Estadounidense por lo que su tallaje es americano, es decir, es más grande que el europeo. Aconsejamos que escoja una talla menos a la habitual en España.

La conversión de las tallas es la siguiente: **S (USA) = M (Europa)**.

## MUJER

### CORTE CLÁSICO



### CORTE ENTALLADO



## HOMBRE

### CORTE HOMBRE



## GUIA TALLE PANTALÓN

### TIRO MEDIO



### TIRO BAJO



### TIRO NORMAL



## GUIA TALLE PIERNA

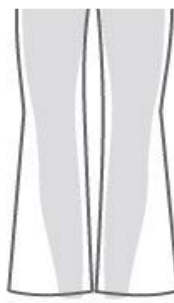
### PIERNA RECTA



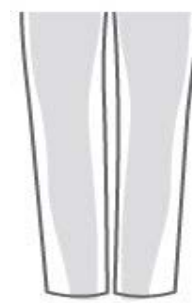
### MEDIA CAMPANA



### CAMPANA



### PIERNA RECTA





**CORTE CLÁSICO / CORTE ENTALLADO**

	XXS	XS	S	M	L	XL	2XL	3XL	4XL	5XL
PECHO	78.5 - 81 cm	83.5 - 86 cm	89 - 91 cm	94 - 99 cm	101.6 - 109 cm	111.5 - 119 cm	121.5 - 129.5 cm	132 - 139.5 cm	142 - 149.5 cm	152 - 160 cm
CINTURA	58.5 - 61 cm	63.5 - 66 cm	68.5 - 71 cm	73.5 - 78 cm	81 - 88.5 cm	91 - 99 cm	101.5 - 109 cm	132 - 139.5 cm	124 - 132 cm	132 - 139.5 cm
CADERA	83.5 - 86 cm	89 - 91 cm	94 - 96.5 cm	99 - 104 cm	106.5 - 114 cm	116.5 - 124 cm	127 - 134.5 cm	137 - 144.5 cm	147 - 154.5 cm	157 - 165 cm
LARGO	Regular 77 cm, Pequeño 71 cm, Largo 85 cm									

**CORTE UNISEX**

	XS	S	M	L	XL	2XL	3XL	4XL	5XL
PECHO	83.5 - 86 cm	89 - 94 cm	96.5 - 101.5 cm	104 - 111.5 cm	114 - 121.5 cm	124 - 132 cm	134.5 - 142 cm	144.5 - 152 cm	154.5 - 165 cm
CINTURA	63.5 - 66 cm	68.5 - 73.5 cm	76.2 - 81 cm	83.5 - 91 cm	94 - 101.6 cm	104 - 124 cm	114 - 121.5 cm	124 - 154.5 cm	132 - 139.5 cm
CADERA	89 cm	91 - 96.5 cm	94 - 96.5 cm	106.5 - 114 cm	116.5 - 124 cm	127 - 134.5 cm	137 - 144.5 cm	147 - 154.5 cm	157 - 165 cm
LARGO	Regular 78.5 cm, Pequeño 72 cm, Largo 86 cm								

**CORTE HOMBRE**

	XS	S	M	L	XL	2XL	3XL	4XL	5XL
PECHO	83.5 - 89 cm	91 - 96.5 cm	94 - 96.5 cm	106.5 - 114 cm	116.5 - 124 cm	127 - 134.5 cm	137 - 144.5 cm	147 - 154.5 cm	157 - 165 cm
CINTURA	61 - 66 cm	68.5 - 73.5 cm	76.2 - 81 cm	83.5 - 91 cm	94 - 101.6 cm	104 - 124 cm	114 - 121.5 cm	124 - 154.5 cm	132 - 139.5 cm
CADERA	83.5 - 89 cm	91 - 96.5 cm	94 - 96.5 cm	106.5 - 114 cm	116.5 - 124 cm	127 - 134.5 cm	137 - 144.5 cm	147 - 154.5 cm	157 - 165 cm
LARGO	Regular 81 cm, Largo 88.5 cm								

Si una de las medidas está en el límite entre dos tamaños, solicite el más pequeño para un ajuste más entallado o el tamaño más grande para un ajuste más holgado. Si las medidas de cadera y cintura corresponden a dos tamaños diferentes, elija la medida de cadera.





# ÍNDICE VISUAL

**CAMISAS**



**CLÁSICA**  
hombre  
Ref. 101L  
**Pag. 11**



**CLÁSICA**  
hombre  
Ref. 101C  
**Pag. 13**



**ENTALLADA**  
señora  
Ref. 111L  
**Pag. 11**



**ENTALLADA**  
señora  
Ref. 111C  
**Pag. 13**



**ROMA**  
señora  
Ref. 110C  
**Pag. 65**



**ROMA**  
señora  
Ref. 110L  
**Pag. 65**



**OXFORD**  
caballero  
Ref. 105L  
**Pag. 20**



**OXFORD**  
señora  
Ref. 115L  
**Pag. 20**



**CUELLO MAO**  
hombre  
Ref. 102L  
**Pag. 19**



**CUELLO MAO**  
señora  
Ref. 112L  
**Pag. 19**



**TORINO**  
hombre  
Ref. 104L  
**Pag. 15**



**GINEBRA**  
señora  
Ref. 113  
**Pag. 16**



**MARTINA**  
mujer  
Ref. 116L  
**Pag. 15**



**MATISSE**  
hombre  
Ref. 101NL  
**Pag. 23**



**GAUGUIN**  
hombre  
Ref. 101NC  
**Pag. 23**



**VENUS**  
señora  
Ref. 111NL  
**Pag. 25**



**DENIA**  
unisex  
Ref. 120L  
**Pag. 173**



**DENIA**  
unisex  
Ref. 120C  
**Pag. 175**



**REGULABLE**  
unisex  
Ref. 121C  
**Pag. 177**



**VALENCIA**  
unisex  
Ref. 122L / C  
**Pag. 71**

**POLOS**



**ADVANCE**  
Unisex  
Ref. 160  
**Pag. 139**



**ADVANCE**  
Unisex  
Ref. 150  
**Pag. 143**

**PANTALONES**



**ALTA  
CONFECCIÓN  
caballero**  
Ref. 400  
**Pag. 27**



**PANTALÓN  
señora**  
Ref. 410  
**Pag. 27**



**ALTA  
CONFECCIÓN  
caballero**  
Ref. 400 23  
**Pag. 29**



**ALTA  
CONFECCIÓN  
verano**  
Ref. 400 24  
**Pag. 29**



**PANTALÓN  
MODA  
caballero**  
Ref. 405  
**Pag. 33**



**PANTALÓN  
MODA  
señora**  
Ref. 415  
**Pag. 33**



**PANTALÓN  
VIGILANTE  
SIN VIVO**  
Ref. CC0400 23  
**Pag. 157**



**PANTALÓN  
VIGILANTE  
CON VIVO**  
Ref. CC0400 1 23  
**Pag. 159**



**PANTALÓN  
SOFTSHELL  
Unisex**  
Ref. 470  
**Pag. 133**



**CAMPAÑA  
unisex**  
Ref. 31  
**Pags. 73, 163**



**PANTALÓN  
MULT. DENVER**  
Ref. 428  
**Pag. 77**



**PANTALÓN  
MULT. TUCSON**  
Ref. 425  
**Pag. 75**



**CHINO  
BISTRETCH  
hombre**  
Ref. 430E  
**Pag. 30**



**CHINO  
BISTRETCH  
señora**  
Ref. 440E  
**Pag. 30**



**CHINO  
BISTRETCH  
VERANO  
señora**  
Ref. 440EV  
**Pag. 31**



**CHINO  
BISTRETCH  
VERANO  
hombre**  
Ref. 430EV  
**Pag. 31**



**BERMUDA  
CABALLERO**  
Ref. 450EV  
**Pag. 67**



**BERMUDA  
SEÑORA**  
Ref. 460EV  
**Pag. 67**



**PANTALÓN  
TRAJE  
señora**  
Ref. CC0502 21  
**Pag. 206**



**PANTALÓN  
TRAJE BIANCA  
señora**  
Ref. CC0509 64  
**Pag. 234**



**PANTALÓN  
TRAJE BIANCA  
señora**  
Ref. CC0509 63  
**Pag. 222**



**PANTALÓN  
TRAJE BRUNO  
caballero**  
Ref. CC0407 64  
**Pag. 231**



**PANTALÓN  
TRAJE BRUNO  
caballero**  
Ref. CC0407 63  
**Pag. 167**

**FALDAS Y VESTIDOS**



**FALDA RECTA**  
Ref. CC0603 21  
**Pag. 195**



**FALDA TRAJE PAOLA**  
Ref. CC0603 64  
**Pag. 237**



**FALDA TRAJE PAOLA**  
Ref. CC0603 63  
**Pag. 225**



**FALDA PANTALÓN**  
Ref. CC0611 25  
**Pag. 68**



**PICHI cuello barco**  
Ref. CC0604 21  
**Pag. 257**



**PICHI cuello redondo**  
Ref. CC0605 21  
**Pag. 257**



**PICHI M/CORTA**  
Ref. CC0612  
**Pag. 256**

**PRENDAS DE FRÍO**



**ANORAK MIRAFLORES**  
Ref. 201  
**Pag. 198**



**SOFTSHELL unisex**  
Ref. 210  
**Pag. 129**

**JERSEYS**



**JERSEY MOD. 4 unisex**  
Ref. 301  
**Pag. 203**



**JERSEY MOD. 4A cuello alto**  
Ref. 302  
**Pag. 203**



**JERSEY MODELO SEGURIDAD**  
Ref. 303  
**Pag. 205**



**CHAQUETA señora**  
Ref. 330  
**Pags. 206**

**ABRIGOS**



**ABRIGO caballero**  
Ref. CC4000  
**Pag. 208**



**GABARDINA caballero**  
Ref. CC4002  
**Pag. 209**



**ABRIGO LARGO señora**  
Ref. CC4001  
**Pag. 208**



**ABRIGO 3/4 señora**  
Ref. CC4003  
**Pag. 209**

**CAZADORAS VIGILANTE**



**CAZADORA VIGILANTE BÁSICA**  
Ref. CC0300 23  
**Pag. 151**



**CAZADORA VIGILANTE BÁSICA CON CONTRASTES**  
Ref. CC0304 23  
**Pag. 153**





**CAZADORA  
VIGILANTE  
CUELLO  
CERRADO**  
Ref. CC0303 23  
**Pag. 155**

**AMERICANAS  
SASTRERÍA**



**AMERICANA  
CABALLERO  
2 BOTONES**  
Ref. CC0100 21  
**Pag. 247**



**AMERICANA  
SEÑORA  
IN SOLAPAS**  
Ref. CC0201  
**Pag. 248**



**AMERICANA  
CABALLERO TRAJE  
LUIGGI**  
Ref. CC0118 64  
**Pag. 229**



**AMERICANA  
CABALLERO TRAJE  
LUIGGI**  
Ref. CC0118 63  
**Pag. 217**



**AMERICANA  
SEÑORA TRAJE  
GINA**  
Ref. CC0218 64  
**Pag. 232**



**AMERICANA  
SEÑORA TRAJE  
GINA**  
Ref. CC0218 63  
**Pag. 200**



**AMERICANA  
BROCHE  
INVISIBLE  
SEÑORA**  
Ref. CC0209  
**Pag. 253**



**AMERICANA  
BROCHE  
INVISIBLE  
SEÑORA C/VIVO**  
Ref. CC0209 1  
**Pag. 253**



**AMERICANA  
LAZO  
SEÑORA**  
Ref. CC0209 L  
**Pag. 255**



**AMERICANA  
LAZO  
SEÑORA  
CON VIVO**  
Ref. CC0209 1L  
**Pag. 255**



**AMERICANA  
SEÑORA  
2 BOTONES**  
Ref. CC0205  
**Pag. 251**



**AMERICANA  
SEÑORA  
CONTRASTE  
OJALES**  
Ref. CC0200  
**Pag. 250**



**AMERICANA  
SEÑORA  
CUELLO MAO**  
Ref. CC0203  
**Pag. 251**



**AMERICANA  
SEÑORA  
IN SOLAPAS**  
Ref. CC0204  
**Pag. 250**

**CHAQUETAS COCINA**



**MARSELLA  
unisex**  
Ref. CC1400 1 D31  
**Pag. 82**



**LYON  
caballero**  
Ref. CC1410 1 D31  
**Pag. 85**



**NIZA  
señora**  
Ref. CC1460 1 D31  
**Pag. 87**



**PARIS  
unisex**  
Ref. CC1400 C D31  
**Pag. 89**



**LYON WEST  
caballero**  
Ref. CC1410 D28  
**Pag. 91**



**NIZA WEST  
señora**  
Ref. CC1460 D28  
**Pag. 91**



**LYON IRIS FRESH  
caballero**  
Ref. CC1410 1 D60C  
**Pag. 93**



**NIZA  
IRIS FRESH  
señora**  
Ref. CC1460 1 D60C  
**Pag. 93**



**LYON FRESH  
caballero**  
Ref. CC1410C 1 D60  
**Pag. 95**



**NIZA FRESH  
señora**  
Ref. CC1460C 1 D60  
**Pag. 95**

**PANTALONES COCINA**



**NANTES**  
Ref. CC1207 31  
**Pag. 97**



**NANTES  
IRIS FRESH**  
Ref. CC1207 60C  
**Pag. 99**

**CASACA**



**CASACA  
unisex**  
Ref. CC1101 31  
**Pag. 115**



**CASACA  
unisex  
CON VIVO**  
Ref. CC1101 1 31  
**Pag. 115**

**PANTALONES PIJAMA**



**PANTALÓN  
PIJAMA**  
Ref. 1200 31  
**Pag. 118**

**BATAS**



**BATA**  
Ref. 1300 31  
**Pag. 121**

**DELANTALES**



**MONACO  
largo**  
Ref. CC1910B 31  
**Pag. 39**



**VERONA  
medio**  
Ref. CC1904B 31  
**Pag. 40**



**CÓRCEGA  
peto**  
Ref. CC1905B 31  
**Pag. 36**



**SICILIA  
largo partido**  
Ref. CC1911B 31  
**Pag. 39**



**PARMA  
corto**  
Ref. CC1903B 31  
**Pag. 40**

**CASULLAS**



**CASULLA**  
CC1500B 31  
**Pag. 111**

**GORROS**



**GORRO  
CHAMPIÑÓN**  
Ref. CC9000 31  
**Pag. 103**



**GORRO  
BARCO**  
Ref. CC9080 31  
**Pag. 104**



**BANDANA**  
Ref. CC9001 31  
**Pag. 106**



**COFIAS**  
Ref. CC9001 31  
**Pag. 108**

**CORBATAS**



**CORBATA PLANA**  
Ref. 510  
**Pag. 54, 182**



**CORBATA SELECTION**  
Ref. 520  
**Pag. 49, 184**



**CORBATA SUIT COLLECTION**  
Ref. 525  
**Pag. 62**



**CORBATA VENECIA**  
Ref. 505  
**Pag. 41**



**CORBATA BABY**  
Ref. 511  
**Pag. 183**

**CORBATINES**



**CORBATÍN TURÍN**  
Ref. 515  
**Pag. 44**



**CORBATÍN SELECTION**  
Ref. 516  
**Pag. 48**

**PICOS**



**PICO**  
Ref. CC9090 31  
**Pag. 118**

**TIRANTES**



**TIRANTES GOMA ELASTIC**  
Ref. 580  
**Pag. 58**



**TIRANTES SELECTION**  
Ref. 585  
**Pag. 47**



**TIRANTES BRUSELAS**  
Ref. 591  
**Pag. 56**



**TIRANTES FANTASÍA**  
Ref. 591  
**Pag. 59**

**PAJARITAS**



**PAJARITA SELECTION**  
Ref. 530  
**Pag. 46**



**PAJARITA SUIT COLLECTION**  
Ref. 535  
**Pag. 52**

**FULARES / PAÑUELOS**



**FULAR LISO**  
Ref. 550  
**Pag. 55**



**FULAR COMBINADO**  
Ref. 551  
**Pag. 55**



**FULAR  
SELECTION**  
Ref. 555  
**Pag. 50**



**PAÑUELO  
SELECTION**  
Ref. 565  
**Pag. 50**



**FULAR SUIT  
COLLECTION**  
Ref. 558  
**Pag. 53**

**CINTURONES**



**CINTURÓN  
IBIZA**  
Ref. 604  
**Pag. 60**



**CINTURÓN  
FORMENTERA**  
Ref. 607  
**Pag. 60**



**CINTURÓN  
MENORCA**  
Ref. 606  
**Pag. 61**



**CINTURÓN  
MALLORCA**  
Ref. 605  
**Pag. 61**



**CINTURÓN  
REVERSIBLE**  
Ref. 609  
**Pag. 60**



**CINTURÓN  
VELCRO**  
Ref. 619  
**Pag. 194**



**CINTURÓN  
PIEL**  
Ref. 600  
**Pag. 195**



**CINTURÓN  
NYLON**  
Ref. 601  
**Pag. 195**

**GUARNICIONERÍA**



**FUNDA  
GRILLETE**  
Ref. 610  
**Pag. 190**



**FUNDA  
GRILLETE**  
Ref. 616  
**Pag. 190**



**GRILLETE  
CADENA**  
Ref. 750  
**Pag. 188**



**GRILLETE  
BISAGRA**  
Ref. 751  
**Pag. 189**



**DEFENSA  
PIEL**  
Ref. 611  
**Pag. 193**



**DEFENSA  
PVC**  
Ref. 618  
**Pag. 192**



**TAHALÍ**  
Ref. 614  
**Pag. 193**



**TAHALÍ**  
Ref. 615  
**Pag. 192**



**FUNDA  
REVÓLVER**  
Ref. 612  
**Pag. 190**



**FUNDA  
REVÓLVER**  
Ref. 617  
**Pag. 190**



**CANANA**  
Ref. 613  
**Pag. 163**



**SILBATO**  
Ref. 630  
**Pag. 186**



**HOMBRERAS  
SOFTSHELL**  
Ref. 641  
**Pag. 130**



**HOMBRERAS  
POLOS**  
Ref. 643  
**Pag. 145**

**CORDONES**



**TRENZADO  
DOBLE**  
Ref. 701  
**Pag. 186**



**TRENZADO  
SENCILLO**  
Ref. 700  
**Pag. 186**

**CALZADO**



**MODELO  
258**  
Ref. 258  
**Pag. 261**



**MODELO  
21**  
Ref. 21  
**Pag. 260**



**MODELO  
1000**  
Ref. 1000  
**Pag. 260**



**MODELO  
280**  
Ref. 280  
**Pag. 260**



**MODELO  
2000**  
Ref. 2000  
**Pag. 260**



**MODELO  
2003**  
Ref. 2003  
**Pag. 260**



**MODELO  
2003**  
Ref. 2003  
**Pag. 260**



**MODELO  
471**  
Ref. 471  
**Pag. 260**



**MODELO  
3420**  
Ref. 3420  
**Pag. 261**



**MODELO  
3600**  
Ref. 3600  
**Pag. 262**



**MODELO  
EVA**  
Ref. EVA  
**Pag. 267**



**MODELO  
EVA PLUS**  
Ref. EVA PLUS  
**Pag. 267**



**MODELO  
COSTA**  
Ref. COSTA  
**Pag. 267**



**MODELO  
MAR**  
Ref. MAR  
**Pag. 268**



**MODELO  
MAR PICADO**  
Ref. EVA  
**Pag. 268**



**MODELO  
PISA-CP**  
Ref. PISA-CP  
**Pag. 268**



**MODELO  
MARSELLA**  
Ref. MARSELLA  
**Pag. 268**



**MODELO  
BEA-L**  
Ref. BEA-L  
**Pag. 269**



**MODELO  
PISA CORREA**  
Ref. PISA CORREA  
**Pag. 269**



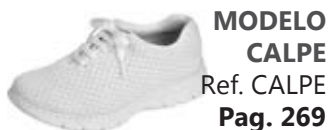
**MODELO  
ALTEA**  
Ref. ALTEA  
**Pag. 269**



**MOD. PISA  
ESTAMPADO**  
Ref. PISA  
ESTAMPADO  
**Pag. 269**



**MODELO  
VALENCIA**  
Ref. VALENCIA  
**Pag. 269**



**MODELO  
CALPE**  
Ref. CALPE  
**Pag. 269**



**MODELO  
FLORENCIA**  
Ref. FLORENCIA  
**Pag. 268**



**MODELO  
EVA-A**  
Ref. EVA-A  
**Pag. 270**



**MODELO  
PISA**  
Ref. PISA  
**Pag. 270**



**MODELO  
MILAN-SCL**  
Ref. MILAN-SCL  
**Pag. 271**



**MODELO  
VENEZIA**  
Ref. VENEZIA  
**Pag. 271**



**MODELO  
PREMIER**  
Ref. PREMIER  
**Pag. 271**



**MODELO  
PLUMA**  
Ref. PLUMA  
**Pag. 271**



**MODELO  
1805-PIEL-A**  
*1805 model*  
Ref. 1805-A  
**Pag. 271**



**MODELO  
MILAN P**  
*Milan Picado*  
Ref. MILAN P  
**Pag. 271**



**MODELO  
LOIRA**  
*Loira model*  
Ref. LOIRA  
**Pag. 272**



**MODELO  
1807-LM**  
Ref. 1807-LM  
**Pag. 272**



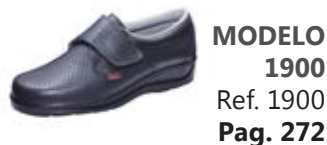
**MODELO  
NÁUTICO**  
Ref. NÁUTICO  
**Pag. 272**



**MODELO  
NIZA**  
Ref. NIZA  
**Pag. 272**



**MODELO  
1805-LM**  
*1805-LM model*  
Ref. 1805-LM  
**Pag. 272**



**MODELO  
1900**  
Ref. 1900  
**Pag. 272**



**MODELO  
HOLANDA**  
Ref. HOLANDA  
**Pag. 275**



**MODELO  
LONDRES**  
Ref. LONDRES  
**Pag. 275**



**MODELO  
RELAX**  
Ref. RELAX  
**Pag. 275**



**MODELO  
ITALIA**  
Ref. ITALIA  
**Pag. 275**



**MODELO  
AZAFATA**  
Ref. AZAFATA  
**Pag. 275**



**MODELO  
FRANCIA**  
Ref. FRANCIA  
**Pag. 275**



**MODELO  
BAILARINA-C**  
Ref. BAILARINA-C  
**Pag. 276**



**MODELO  
BAILARINA**  
Ref. BAILARINA  
**Pag. 276**



**MODELO  
CONGRESO**  
Ref. CONGRESO  
**Pag. 276**



**MODELO  
ANA**  
Ref. ANA  
**Pag. 276**



**MODELO  
SUMILLER**  
Ref. SUMILLER  
**Pag. 276**



**MODELO  
MARTA**  
Ref. MARTA  
**Pag. 276**



**MODELO  
GOURMET**  
Ref. GOURMET  
**Pag. 276**



**MODELO  
SALON**  
Ref. SALON  
**Pag. 277**



**MODELO  
SENADO**  
Ref. SENADO  
**Pag. 277**



**MODELO  
N436-S3**  
Ref. N436-S3  
**Pag. 279**



**MODELO  
29057-S2**  
Ref. 29057-S2  
**Pag. 279**



**MODELO  
BEA-EB SC**  
Ref. BEA-EB SC  
**Pag. 279**



**MODELO  
N239-S3**  
Ref. N239-S3  
**Pag. 279**



# MEDICAL

ÍNDICE DE MODELOS



**REF. LINEA PAGINA**

81003	GEN FLEX	316, 321
81006	EDS SIG.	295, 297
81210*	X. STRETCH	312, 320
81404	BATAS	348
81722	GEN FLEX	316, 321
817355	GEN FLEX	316, 321
817455	GEN FLEX	316, 321
81906	EDS SIG.	297
81910*	X. STRETCH	313, 320
82011	BATAS	348
82310	X. STRETCH	314, 320
82400	BATAS	348
82401	BATAS	348
82402	BATAS	348
82403	BATAS	348
82408	BATAS	348
82410	BATAS	348
82851*	X. STRETCH	314, 320
83006*	EDS SIG.	292, 297
83402/AB	BATAS	348
83403	BATAS	348
83404	BATAS	348
83706*	EDS SIG.	293, 297
84400	BATAS	348
84401	BATAS	348
84402	BATAS	348
84405	BATAS	348
84406	BATAS	348
84407	BATAS	348
84500	BATAS	348
85100	EDS SIG.	294, 297
85400	BATAS	348
857455	GEN FLEX	316, 321
85820*	EDS SIG.	291, 297
85906	EDS SIG.	294, 297
85956	X. STRETCH	314, 320
86106*	EDS SIG.	290, 297
86206	EDS SIG.	291, 297
86306	EDS SIG.	290, 297
86706	EDS SIG.	290, 297
86806	EDS SIG.	295, 296
DK010*	EDS ESSENT.	302, 319

**REF. LINEA PAGINA**

DK015*	EDS ESSENT.	304, 319
DK020*	X. STRETCH	310, 320
DK100	GEN FLEX	316, 321
DK106	ESSENCE	358
DK110*	DYNAMIX	330, 341
DK130*	DYNAMIX	328, 341
DK195	ADVANCE	334, 342
DK200	ADVANCE	334, 342
DK220	BALANCE	339, 343
DK302	ESSENCE	358
DK305	EDS ESSENT.	306, 319
DK310	DYNAMIX	332, 341
DK320	EDS ESSENT.	307, 319
DK330	DYNAMIX	332, 340
DK335	ADVANCE	342
DK340	DYNAMIX	332, 340
DK345	ADVANCE	336, 342
DK350	DYNAMIX	340
DK365	BALANCE	338, 343
DK400	ADVANCE	342
DK510	ADVANCE	342
DK350	DYNAMIX	340
DK502	EDS ESSENT.	306, 319
DK610*	DYNAMIX	331, 341
DK615*	EDS ESSENT.	306, 319
DK625	EDS ESSENT.	306, 319
DK635	EDS ESSENT.	307, 319
DK640	DYNAMIX	333, 341
DK645*	EDS ESSENT.	305, 319
DK660	DYNAMIX	332, 340
DK660	DYNAMIX	332, 340
DK670	DYNAMIX	333, 341
DK730*	DYNAMIX	329, 340
DK740	DYNAMIX	332, 340
DK750	ADVANCE	335, 340
DK755	ADVANCE	335, 340
DK760	ADVANCE	335, 340
DK800	GEN FLEX	316, 341
DK803	ESSENCE	358
DK804	ESSENCE	358
DK865	BALANCE	339, 343
DK870	BALANCE	338, 343

